

Auftrag

Entsprechend Ihres Auftrages vom 25.07.2024 wurde ein Bewertungsgutachten zum Händlereinkaufswert erstellt. Die Auftragserteilung erfolgte schriftlich, durch [REDACTED]. Auftragsgemäß erfolgt die Bewertung zum Stichtag 11.07.2024.

Besichtigung

Die Besichtigung erfolgte am 11.07.2024 um 08:15 Uhr durch Herrn [REDACTED] bei DEKRA Automobil GmbH Niederlassung Ulm, Herrlinger Str. 72, 89081 Ulm, ohne Anwesenheit einer bevollmächtigten Person.

Das Fahrzeug / Objekt wurde zum Zeitpunkt der Besichtigung in einem nicht gereinigten Zustand vorgefunden. Das Fahrzeug / Objekt wurde von oben und auf einer Hebebühne von unten besichtigt. Bei der Besichtigung wurde eine Fahrprobe in Verbindung mit einem kurzen Probelauf des Motors durchgeführt.

Die am Fahrzeug / Objekt abgelesene Identnummer wurde mit den zur Verfügung stehenden originalen Fahrzeug- / Objektdokumenten verglichen. Hierbei wurde Übereinstimmung festgestellt. Von dem Fahrzeug / Objekt wurden digitale Fotos gefertigt.

Bei der Besichtigung wurden folgende Schlüssel vorgelegt:
1 Hauptschlüssel / 0 Nebenschlüssel.

Bezugsgrundlagen

Für die Bearbeitung des Vorganges standen folgende Unterlagen zur Verfügung:
- Fz-Schein/Zul.Beschein. Teil I

Besonderes

Bei der Lackschichtdickenmessung wurden bei mindestens drei Messungen pro Bauteil Lackschichtdicken von 107 µm bis 143 µm festgestellt.

Es wurde eine optische Überprüfung auf Vorschäden und eine Lackschichtdickenmessung vorgenommen. Die augenscheinliche Überprüfung sowie die Lackschichtdickenmessung ergaben keine Hinweise auf Nachlackierungen, Instandsetzungsarbeiten oder reparierte Vorschäden.

Das Fahrzeug weist dem Alter und der Laufleistung entsprechende folgende Gebrauchsspuren auf:

- Steinschläge in der Frontpartie
- Gebrauchs und Nutzungsspuren im Innen-/Kofferraum
- Leichte Parkdellen am gesamten Fahrzeug
- Anstoßspuren an den Türkanten
- Kratzer in den Einstiegen und leichte Eindellungen
- Oberflächliche Kratzer an der gesamten Lackierung

Die Gebrauchsspuren werden in diesem Zustandsbericht nicht weiter berücksichtigt.

Fahrzeugbeschreibung

Zulassungsdaten

Haltereintrag	BUNDESANSTALT TECHNISCHES HILFSWERK, Provinzialstrasse 93, 53127 Bonn
Sonderkennzeichen	THW 8361
Tag der Erstzulassung	02.02.2023
Zul.Besch.Teil1/Fz-Schein vom	02.02.2023

Untersuchungstermine

Fälligkeit HU 02 / 2026

Technische Daten

Fahrzeugart	Personenkraftwagen
Hersteller	VOLKSWAGEN-VW
Typ / Verkaufsbezeichnung	1T / Touran 2.0 TDI SCR (BlueMotion Technology) DSG Comfortline
Aufbauart	Van
HSN / TSN	0603 / BWS
Fahrzeug-Ident.-Nr.	WVGZZZ1T8PW011339
Türen	4
Sitzplätze	7
Farbe	Weiß
Lackierung	Uni
Polster / Farbe	Stoff / Anthrazit
Energiequelle / Kraftstoff	Diesel
Motorart / Zylinderanzahl	Reihenmotor / 4
Leistung / Hubraum	110 kW / 1968 cm ³
Schadstoffklasse	EURO6;WLTP;AP;PI/CI; M, N1 I
Getriebe / Gänge	Automatik / 7
Felgen	Leichtmetall
Km-Stand abgelesen	21.621

Es wird unterstellt, dass die Gesamtlauflistung dem abgelesenen Km-Stand entspricht.

Räder / Reifen

Achse	Reifenbezeichnung	Hersteller/Typ	Art	Profiltiefe
1 links	205 / 60 R 16 96 V	Pirelli / Cinturato P7	S/O	6 mm
rechts	205 / 60 R 16 96 V	Pirelli / Cinturato P7	S/O	6 mm
2 links	205 / 60 R 16 96 V	Pirelli / Cinturato P7	S/O	7 mm
rechts	205 / 60 R 16 96 V	Pirelli / Cinturato P7	S/O	7 mm
Pannenset				

S/ Sommer; /O Original; /F Runflat;

Serienausstattung

Ablagetaschen an den Rückseiten der Vordersitze, Airbag auf Fahrer- und Beifahrerseite, Airbag, Kopfairbagsystem für Front- und Fondpassagiere, Außenspiegel elektrisch einstell- und beheizbar, Außenspiegelgehäuse und Türgriffe in Wagenfarbe, Außentemperaturanzeige, Blinkleuchten seitlich in die Außenspiegel integriert, Bremsleuchte, dritte, Dachhimmel in Storm Grey, Dachreling schwarz, Dekoreinlagen "New Brushed Design", Dekoreinlagen "Piano Black", Dieselpartikelfilter, Differentialsperre, elektronisch XDS, Doppelton-Signalhorn, Drehzahlmesser, Einparkhilfe, Elektronische Parkbremse inkl. Auto-Hold-Funktion, Elektronisches-Stabilitäts-Programm (ESP) mit Gegenlenkunterstützung, Fensterheber, elektrisch vorn und hinten, Frontscheibe in Wärmeschutzglas, Gepäckraumabdeckung, Gepäckraumbeleuchtung, Gepäckraumboden höheneinstellbar, Geschwindigkeitsbegrenzer, Getriebe: 6-Gang DSG, Grundausstattung Touran., Heckscheibe heizbar, Heckscheibenwischer mit Intervallschaltung, ISOFIX-Halteösen auf Sitzen hinten, Innenleuchte mit Abschaltverzögerung, Karosserie verzinkt, Kennzeichenbeleuchtung in LED-Technik, Klimaanlage, Kopfstützen (3) in der 2. Sitzreihe, Kopfstützen vorn, Lackierung: Uni, Lenkrad: Leder, Lenksäule mit Höhen- und Längseinstellung, Make-up-Spiegel in den Sonnenblenden, beleuchtet, Mittelarmlehne vorn, Mittelkonsole vorn mit Ablagefach, Multifunktionsanzeige "Plus", Multikollisionsbremse, Nichtraucher Ausführung, Polster: Stoff, Radio "Composition Colour", 4 Lautsprecher, Reifenkontrollanzeige (passive), Räder: 4 Leichtmetallräder 6,5 J x 16 "Trondheim", Räder: Tire Mobility Set, Schubladen unter den Vordersitzen, Servolenkung elektromechanisch, Sicherheitsgurte: 3 Dreipunkt-Automatik-Gurte hinten, Sicherheitsgurte: Dreipunkt-Automatik-Gurte vorn mit Höheneinstellung und Gurtstraffer, Sitze: 3 Einzelsitze in der 2. Sitzreihe, Sitze: Beifahrersitzlehne komplett umklappbar, Sitze: Klapptische an den Rückseiten der Vordersitze, Sitze: Komfortsitze vorne, Sitze: Lendenwirbelstützen vorn, Sitze: Vordersitze höheneinstellbar, Start-Stopp-System,

Staub- und Pollenfilter, Steckdose, 12-V, an der Mittelkonsole hinten, Stoßfänger in Wagenfarbe, Tagfahrlicht, Textilfußmatten, Umfeldbeobachtungssystem "Front Assist" mit City-Notbremsfunktion, Verbandtasche und Warndreieck und Warnweste, Warnton für nicht ausgeschaltetes Licht, Warnton und -leuchte für nicht angelegte Gurte vorn, Wegfahrsperrung, elektronisch, Wärmeschutzverglasung grün, Zentralverriegelung ohne Safe-Sicherung, mit Funkfernbedienung und 2 Funkklappschlüsseln

Sonderausstattung

Airbag: Seitenairbags für die äußeren Rücksitze, Anhängervorrichtung, anklappbar mit elektrischer Entriegelung, LED-Scheinwerfer, Lackierung: Sonderfarbe Pure White (0Q0Q), Nebelscheinwerfer mit Abbiegelicht, Netztrennwand, Paket: Winterpaket in Verbindung mit Lederausstattung "Vienna", Radiozubehör: 8 Lautsprecher, Radiozubehör: Digitaler Radioempfang DAB, Raucherausführung, Räder: Reifendruck-Kontrollsystem für Fahrbereifung, Räder: Reifendruck-Kontrollsystem für Fahrbereifung und Winterräder, Räder: Winterräder (zusätzlich) LM "Trondheim" 6,5 J x 16, Rückfahrkamera "Rear View", Schriftzüge: Entfall der Motorbezeichnung am Fahrzeugheck, Sitze: 2 Einzelsitze in der 3. Sitzreihe, Sitze: ergoActive Sitz mit 14-Wege-Einstellung in Verbindung mit Business-Paket, Spurwechselassistent "Side Assist" und Ausparkassistent, Steckdose, 230 V im Gepäckraum links

Zustandsbeschreibung

Allgemeinzustand und Wartung

Abgesehen von den beschriebenen Schäden/Mängeln weist das Fahrzeug/Objekt einen, bezogen auf Alter und Nutzung, üblichen Gesamtzustand auf. Wartungsinformationen sind elektronisch gespeichert. Entsprechende Informationen zu durchgeführten Wartungs- und Servicearbeiten können nur bei einem autorisierten Vertrags- oder Servicepartner abgerufen werden. Zum Zeitpunkt der Besichtigung verbleiben bis zur nächsten Wartung 6.800 km.

Schlusswort

Dieses Bewertungsgutachten wurde unparteiisch und nach bestem Wissen und Gewissen erstellt.

Der Sachverständige

■■■■■■■■■■

Im Rahmen einer Weitergabe oder Veröffentlichung dieses Dokuments, sind die allgemein gültigen datenschutzrechtlichen Grundsätze, insbesondere hinsichtlich der Anonymisierung personenbezogener Daten, zwingend einzuhalten.

Anlagen

Fotoanlage

Dieses Dokument wurde elektronisch gefertigt und ist auch ohne Unterschrift gültig.

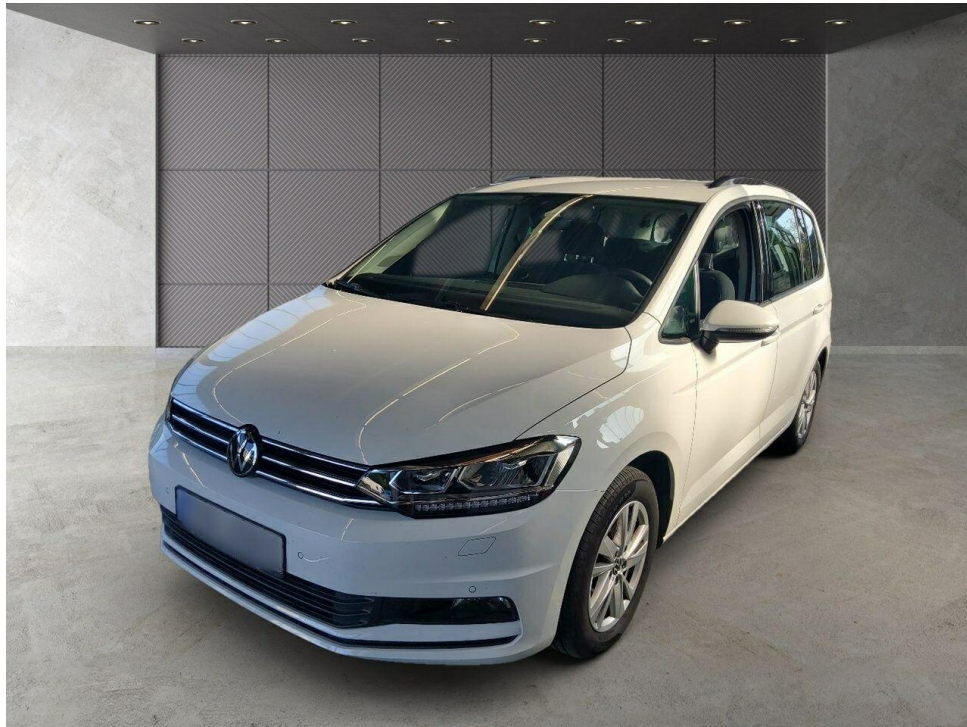


Bild 1 : Diagonale vorn
Freigestellt vorne links



Bild 2 : Diagonale hinten
Freigestellt hinten rechts

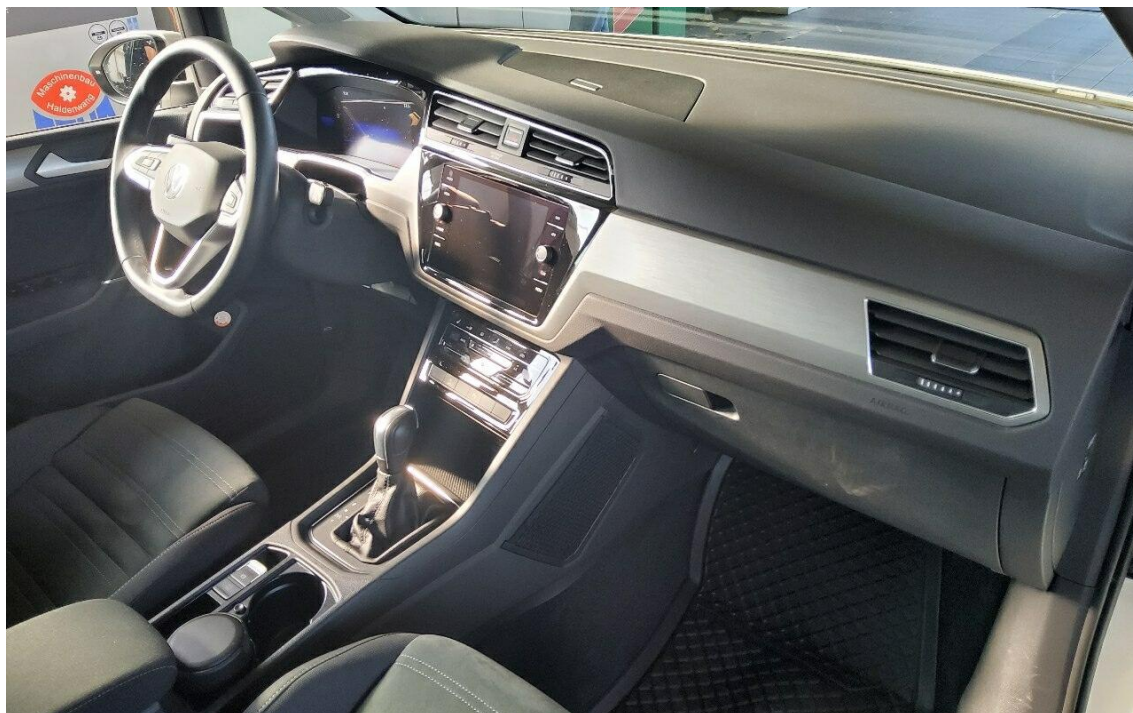


Bild 3 : Innenraum



Bild 4 : Kombiinstrument