

TÜV SÜD Auto Service GmbH  
Wailandstr. 23  
63741 Aschaffenburg

Besichtigungsort  
  
50389 Wesseling

Erstellungsdatum: 29.04.2024  
Besichtigungsdatum: 23.04.2024  
Protokoll-Nummer: 5034-2021  
Sachverständiger: MM / GM



Auto Service

**Expertise LKW**  
**Vertragsnummer: VF656ANA000013599**

**FIN: VF656ANA000013599**  
**Kennzeichen: BM-EB 1041**



#### Angaben zum Fahrzeug:

Hersteller	Renault	Euro Norm	Euro 3
Typ / Modell	Mascott 150.65	Hubraum (ccm) / Zylinder	2953 / R 4
Aufbau / Ausführung	Dreiseitenkipper	Motorleistung (kW)	110
Fahrerhaus	Doppelkabine	Getriebe	6 Gang man.
Farbe	orange	Kraftstofftank (Liter)	
Radformel	4 x 2	Leergewicht	3.215
Erstzulassung	26.03.2009	Gesamtgewicht	6.500
Laufleistung abgelesen	99.747	Radstand (mm)	4.100
Gesamtlaufleistung (km)		Lademaße (mm) LxBxH	3100 x 2210 x 350
Anzahl der Besitzer	1	Fahrgestellhöhe	-
nächste HU / SP / §57b	12.24 / - / 07.22	Federung	Blatt / Blatt

#### Reifen:

Achsen	Größe	Hersteller	Profiltiefe (mm)
1	215/75 R 16 C 113/111 N	Toyo	10 / 10
2	215/75 R 16 C 113/111 N	Toyo	10 / 10 / 10 / 10
3			
4			
Reserverad	215/75 R 16 C 113/111 N	Goodyear	10

#### Wertrelevante Ausstattung:

3-Seiten Kippaufbau Meiller, Ladekran (Hummel GSK 500), Radio, Klimaanlage, Beifahrerdoppelsitzbank, 4er Sitzbank hinten, Langmaterial-Träger mit Schutzgitter für Heckscheibe, Anhängerkupplung Kugelkopf und Maulkupplung, Rundumkennleuchte gelb, Staufachkasten rechts

#### Fahrzeugwert

Zum Zeitpunkt der Besichtigung unter Einbeziehung aller wertrelevanten Faktoren und der aufgeführten Mängel wurde nachfolgender Wert ermittelt (ohne Mehrwertsteuer).

**Händler-Einkaufswert**  
**2.600 €**



### Sachverständige Feststellungen

Probefahrt	Rangierfahrt auf dem Betriebsgelände durchgeführt.
Motorprobelauf	Motorprobelauf durchgeführt.
Wartungsnachweis	letzter Service am bei km durchgeführt.
Besichtigungsbedingung	ausreichend, ohne Grube
Sonstiges	
Fahrzeugdokumente	Es lag die Zulassungsbescheinigung Teil I in Kopie vor.

### Wertmindernde Faktoren

Nr.	Bauteilgruppe	Beschreibung	Rep.-kosten	Minderwerte
1	Sonstiges	Wartung, kein Nachweis, durchführen	800 €	800 €
2	Sonstiges	Innenraum verschmutzt, Verkleidungen verkratzt, reinigen/aufbereiten	200 €	100 €
3	Karosserie	Rückwand Fahrerhaus verformt, verkratzt, Korrosion, instandsetzen/lack.	480 €	200 €
4	Karosserie	Schweller L und R, Lackmangel Korrosion instandsetzen/lack.	800 €	300 €
5	Karosserie	C-Säule rechts Dellen, verkratzt, Tür HR Dellen Kratzer, inst./lack.	450 €	250 €
6	Karosserie	Türen Dellen Kratzer, inst. / lackieren	600 €	280 €
7	Karosserie	Türdichtungen vorn gerissen, erneuern	240 €	100 €
8	Karosserie	Kotflügel VL u. VR verformt, verkratzt, instandsetzen/lackieren	500 €	250 €
9	Innenraum	Schaltmanschette gerissen, erneuern	100 €	50 €
10	Innenraum	Kombiinstrument, Displayabdeckung gebrochen, erneuern	140 €	70 €
11	Innenraum	Lehnenbezug VL gerissen, erneuern, Sitzbezug VL gerissen, Smart Repair	450 €	250 €
12	Innenraum	Sitzbezug HR gerissen, Smart Repair	120 €	80 €
13	Innenraum	Einsatz Ablage Instrumententafel rechts fehlt, erneuern	40 €	40 €
14	Motor	Fehlermeldung Vorglühanlage, Diagnose durchf. (Folgekosten möglich)	200 €	200 €
15	Beleuchtung	Scheinwerfer rechts gebrochen, erneuern	300 €	200 €
16	Karosserie	Stoßfänger vorne links und rechts verschürft, gebrochen, inst.	450 €	220 €
17	Innenraum	Verkleidung Einstieg vorne links gebrochen, erneuern	60 €	30 €
18	Ausrüstung	Bordmappe kpl. fehlt, erneuern	70 €	70 €
19	Aufbau	Kippbrücke / Zurrösen stark korrodiert, inst.	700 €	200 €
20	Innenraum	Lenkradummantelung starke Abnutzung, Wertminderung	100 €	100 €
21	Ausrüstung	Staukasten verformt, inst.	100 €	50 €
22	Sonstiges	§ 57 Tachoprüfung fällig, durchführen	150 €	150 €

23

### Schadenzusammenfassung

#### Schadenklasse

Beschädigungen	7.050 €	3.990 €
Gebrauchsspuren		
Fehlteile		
<b>Gesamtsumme (ohne MwSt.)</b>	<b>7.050 €</b>	<b>3.990 €</b>

### Grundlage und Erläuterung zur Bewertung:

Aus der gewöhnlichen Nutzung des Fahrzeugs entstandene, alters- und laufeleistungsentsprechende Abnutzung oder Gebrauchsspuren im üblichen Umfang sind in der vorliegenden Bewertung nicht gesondert dargestellt, ein gesonderter Abzug ist für diese nicht ausgewiesen. Die Ermittlung des Fahrzeugzustands und sämtliche zu diesem getroffenen Feststellungen erfolgten ausschließlich auf der Grundlage einer äußeren Sichtprüfung, ohne Demontage oder Zerlegung von Bauteilen.



Ansicht hinten rechts



Ansicht Instrumenteneinheit



Ansicht Laufleistung



Ansicht Innenraum



Ansicht Fahrgastraum



Ansicht Ladefläche



Ansicht Kipper angehoben



Ansicht Ladekran



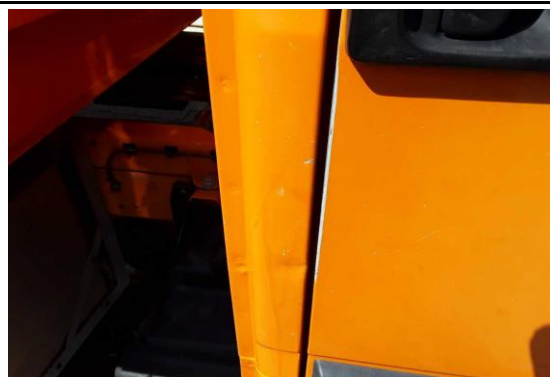
Ansicht Typschild Ladekran



Rückwand Fahrerhaus verschürft, Korrosion



Schweller / Einstiege links und rechts korrodiert



C-Säule Dellen, verkratzt



Ladeboden stark korrodiert



Zurrösen durchgerostet



Sitzkissen gebrochen



Stoßfänger gebrochen



Kombi-Instrument Scheibe gerissen



Lehnenbezug vorne links gerissen



Lenkradummantelung starke Abnutzung



Kotflügel links Verschärft



Scheinwerger rechts gerissen



Türdichtungen gerissen

