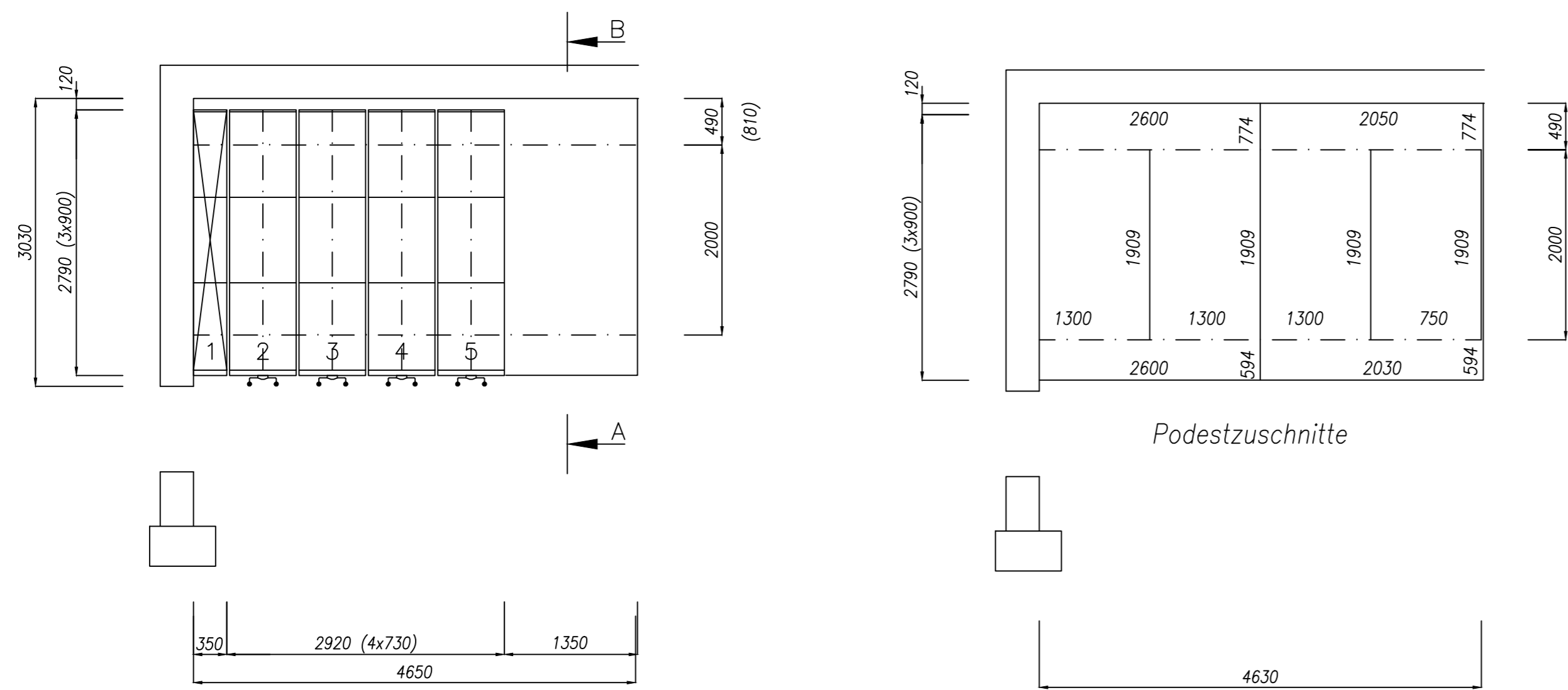
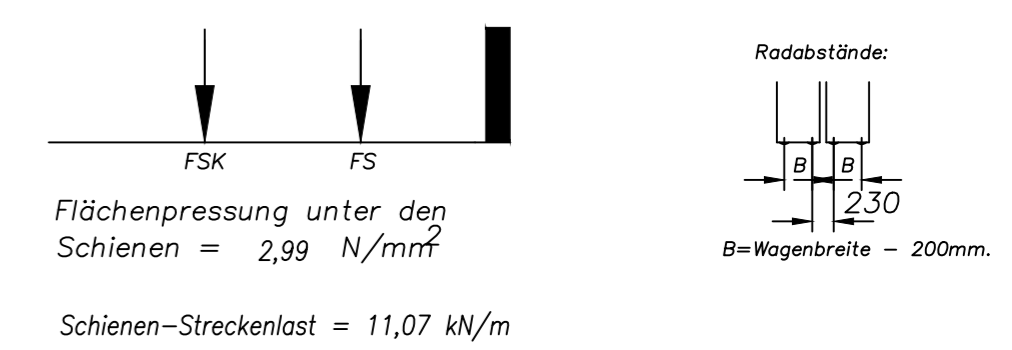
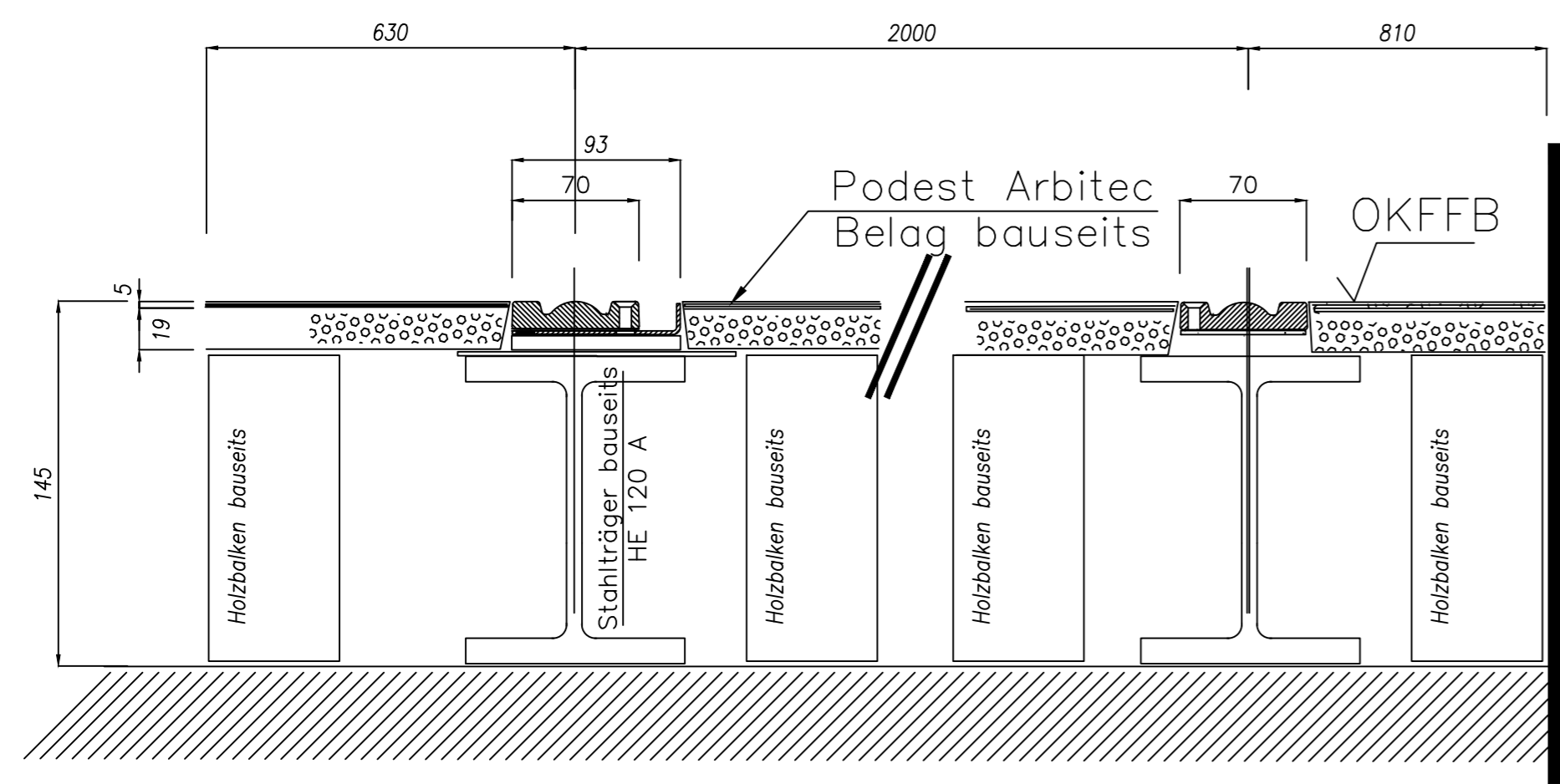


**Schnitt A - B**  
 Dargestellte Radlasten in KN/Rad  
 Bei Volllast Radlast = 3,51 KN/Rad  
 Bei Teillast max. Radlast = 4,04 KN/Rad



Podestzuschnitte



Die Schienen werden auf eine vorhandene Stahlkonstruktion befestigt.  
 Die Höhenabweichung der Konstruktion darf im Bereich der Schienen - Gesamtanlage nicht mehr als +/- 2 mm betragen.  
 Es muss gewährleistet sein, dass die auftretenden Lasten und Horizontal - Kräfte sicher von der Stahlkonstruktion ohne Verformung aufgenommen werden.  
 Zulässige Durchbiegung  $L = 1/1000$  mm max.5mm.  
 Innerhalb der Anlagengrundfläche und Zwischen den Schienen wird bauseits ein Podest bzw. Doppelboden verlegt.

FASSUNGSVERMÖGEN		LASTANGABEN	
Stellmeter =	48,60	Nutzlast =	35,00 kg/Stellm.
Hängemeter =	97,20	Nutzlast =	35,00 kg/Hgm.
Insgesamt =	145,80	Nutzlast =	5.103,00 kg/insges.
		Eigenlast =	1215,00 kg/insges.
		Verkehrslast =	6.318,00 kg/insges.

Verschiebelast pro Bedienung = max. 28.500 kg  
 Antrieb: D20 DREHSTERN  
 Regalaufbau: Foreg 2000