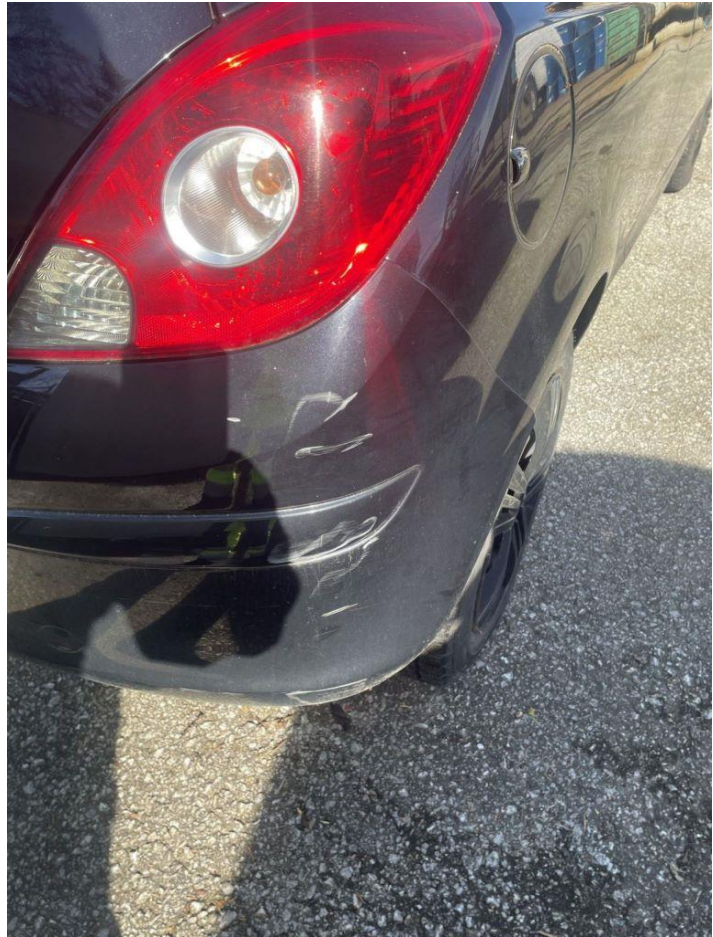


MOTOR-ÖLWECHSEL

<input checked="" type="checkbox"/> 5W-30	<input type="checkbox"/> 10W-40
<input type="checkbox"/> 5W-40	oder: <input type="checkbox"/>
Ölfilter gewechselt: 193480	nächster Wechsel spätestens am: 2.7.23
km-Stand:	km-Stand:

SF0044
BF1434



Technik:

B	30.08.2010	z1	0035	z2	ALL00193	4	L	2	g	1	P2 P4	74/6000	T	180
J	M1	4	AF				18	3999-4040			19	1713		
E	W0L0SDL08B6002998			3	4		20	1488			G	-1163		
D.1	OPEL						12	-	13	55		q	-	
D.2	S-D						V.7	129	F.1	1585		F.2	1585	

	FR11	7.1	845	7.2	800	7.3	-		
	1A06A5K0ACA5	8.1	845	8.2	800	8.3	-		
	-	U.1	78	U.2	3750	U.3	72		
D.3	CORSA	0.1	1000	0.2	500	S.1	5	S.2	-
2	OPEL	15.1	185/70R14 88T						
	Fz.z.Pers.bef.b. 8 Spl.	15.2	185/70R14 88T						
5	Mehrzweckfahrzeug	15.3	-						
V.9	715/2007*692/2008A	R	Schwarz			11	9		
14	EURO5;A;PI/CI; M, N1 I	K	e1*2001/116*0379*14						
P.3	Benzin	6	30.07.2010	17	K	16	WX956904		
10	0001	14.1	35A0	P.1	1398				
22	F.1/F.2:bei Anhängetrieb 1635*7.2/8.2:bei Anhängetrieb 845*zul. Ges.-Gew.d.Zuges max. 2590 kg bis 12% Steig.*S.1:max.S-Pl.*ww.AHK lt.EGTG*Datum zur Emissionsklasse: 30.08.2010*								