

BMW 320d Touring (Typ: 3K) Bastlerfahrzeug mit Motorschaden und Mängeln

Es handelt sich um ein ehemaliges Polizei-Einsatzfahrzeug.

Fahrzeugbeschreibung:

- Durch die hohe Beanspruchung im Polizeidienst ist der technische und optische Zustand des Fahrzeugs nicht mit einem Gebrauchtfahrzeug auf dem Privatmarkt vergleichbar!
- Es sind diverse Bohrungen und Beschädigungen im Innenbereich von ehemaligen polizeispezifischen Einbauten vorhanden. Der Innenraum ist sehr stark abgenutzt, verschmutzt und teilweise defekt, es fehlen Abdeckungen und Kleinteile (z.B. Fahrer-/ Beifahrersitz verschmutzt, Sitze durchgesessen, etc.).
- Der Lack/ die Karosserie befindet sich in einem dem Fahrzeugalter entsprechenden Zustand, am Fahrzeug sind rundum Kratzer/Dellen/Lackabplatzer und Steinschläge vorhanden.
- Das Fahrzeug weist einen nicht reparierten Heckschaden auf (Stoßfänger hinten beschädigt, geschätzte Reparaturkosten vom 11.07.2013: ca. 500 €).
- Bereifung:
Das Fahrzeug ist mit Winterbereifung ausgerüstet.
Reifengröße: 205/55 R16 91H M+S
Reifenalter: KW 11 Jahr 2020, Profiltiefe (Hauptprofil): 7,0 mm/ 7,0 mm/ 7,0 mm/ 7,0 mm
- Die HU / AU ist gültig bis Oktober 2025.
- Die Batterie ist tiefentladen/ defekt.
- Die Dachantenne ist abgebrochen/ beschädigt.
- Die Bremsscheiben sind korrodiert.
- Das Fahrzeug weist einen Motorschaden auf und ist nicht fahrbereit.
- Das Fahrzeug war bei der Besichtigung stark verschmutzt und ungewaschen. Eine Besichtigung der Fahrzeugunterseite ist nicht erfolgt/ war nicht möglich. Eine Probefahrt wurde nicht durchgeführt. Daher war das Fahrzeug bei der Besichtigung nur bedingt prüfbar und weitere unerkannte Mängel sind nicht auszuschließen.
- Sollten auf den Bildern zum Fahrzeug noch polizeispezifische Ausstattungen erkennbar sein, wird hiermit ausdrücklich darauf hingewiesen, dass diese zum Tage der Veräußerung entfernt/ ausgebaut sind.

Fahrzeugdaten:

Erstzulassung:	22.10.2010	Typ:	3K
Fahrzeug-Identifizierungsnr.:	WBAUY11000A907336	Leistung [kW]:	135
Hubraum [ccm]:	1.995	Getriebe:	Automatik
Kraftstoff:	Diesel	Außenfarbe:	Titansilber Metallic
Laufleistung [km]:	220.750		

Ausstattung:

Klimaautomatik	Sitzheizung für Fahrer u. Beifahrer
Lordosenstütze für Fahrer u. Beifahrer	Regensensor und automatische Fahrlichtsteuerung
Park Distance Control (PDC)	Geschwindigkeitsregelung
Navigationssystem Business	

Es wird keine Gewähr für die Funktionsfähigkeit der verbauten Ausstattungsmerkmale übernommen.

Vorschäden:

VU v. 11.07.13 Stoßfänger hinten beschädigt, nicht repariert

Bilder



Ansicht schräg vorne links



Ansicht schräg vorne rechts



Ansicht schräg hinten rechts



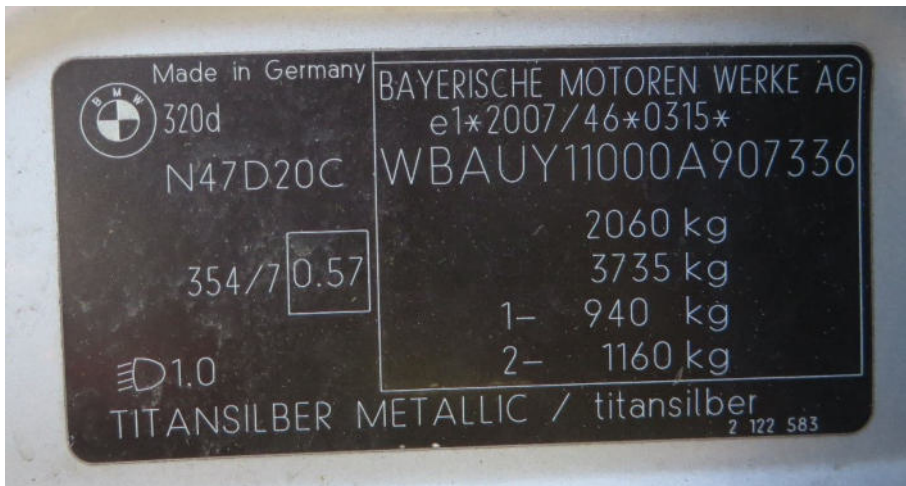
Ansicht schräg hinten links



Motorraum



Fahrzeug-Identifizierungsnummer



Typschild



Kombiinstrument mit Kilometerstand



Innenraum vorne links,
Bohrungen und Beschädigungen durch Befestigungspunkte von
ehemaligen polizeispezifischen Einbauten



Tür vorne links, Beschädigungen an der Türinnenverkleidung



Sitz vorne links, Beschädigungen/ Verschmutzungen am Sitzbezug



Mittelkonsole,
Bohrungen und Beschädigungen durch Befestigungspunkte von
ehemaligen polizeispezifischen Einbauten



Mittelkonsole mit Bedieneinheiten für Radio und Klimaanlage



Mittelkonsole, Armauflage, defekte Abdeckungen,
Bohrungen und Beschädigungen durch Befestigungspunkte von
ehemaligen polizeispezifischen Einbauten



Innenraum vorne rechts,
Bohrungen und Beschädigungen durch Befestigungspunkte von
ehemaligen polizeispezifischen Einbauten



Tür vorne rechts, Beschädigungen an der Türinnenverkleidung



Tür vorne rechts, Beschädigungen an Türgriff und Türinnenverkleidung



Sitz vorne rechts, Beschädigungen/ Verschmutzungen am Sitzbezug



Tür hinten links, Beschädigungen an der Türinnenverkleidung



Innenraum hinten links, Beschädigungen und Verschmutzungen



Tür hinten rechts, Beschädigungen an der Türinnenverkleidung



Innenraum hinten rechts, Beschädigungen und Verschmutzungen



Innenraum hinten rechts, Beschädigungen an der Gurtverkleidung



Innenraum hinten, Mittelkonsole, Beschädigungen und Verschmutzungen



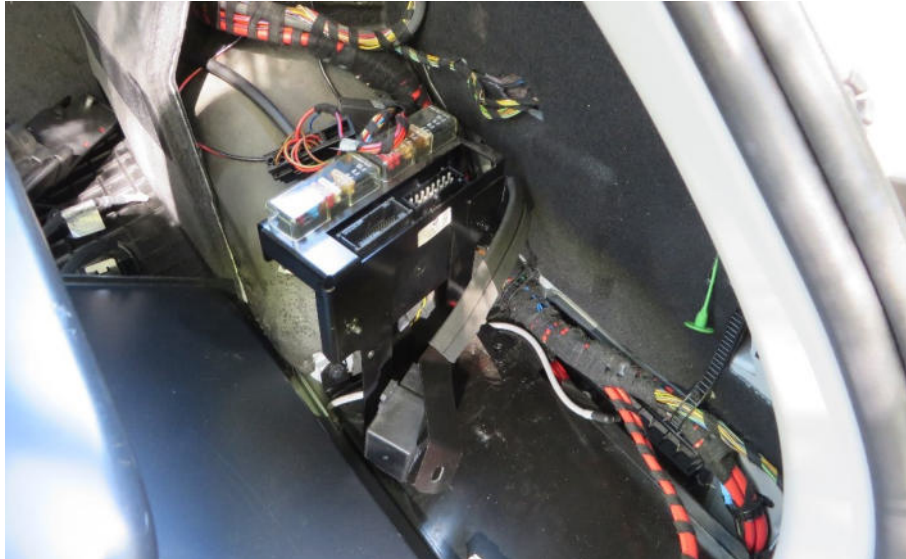
Ansicht schräg hinten rechts, Heckklappe



Laderaum



Laderaum hinten links, Bohrungen und Beschädigungen, bedingt durch ehemalige polizeispezifische Einbauten



Laderaum hinten rechts, Bohrungen und Beschädigungen, bedingt durch ehemalige polizeispezifische Einbauten



Ansicht seitlich hinten rechts, Tankdeckelverliersicherung defekt



Ansicht oben, Dachantenne abgebrochen/ beschädigt



Fahrzeuginterne Serviceanzeigen



Fahrzeuginterne Serviceanzeigen