

DEKRA Automobil GmbH
Sandgrube 8, 22525 Hamburg

BG Verkehr Personalabteilung
Ottenser Hauptstr. 54
22765 Hamburg

DEKRA Automobil GmbH
Außenstelle Hamburg-Stellingen
Sandgrube 8
22525 Hamburg
Telefon 040-23603-600
Fax 040-23603-601
E-Mail

Ansprechpartner:
[REDACTED]

Bewertungsgutachten

Kennzeichen

HH BG872

FIN

W0VZM8GB5J1076882

Auftraggeber

BG Verkehr Personalabteilung, Ottenser Hauptstr. 54, 22765 Hamburg

Ihr Auftrag vom

21.02.2024, telefonisch durch [REDACTED]

Besichtigung

21.02.2024 um 09:00

DEKRA Automobil GmbH Außenstelle Hamburg-Stellingen, Sandgrube 8, 22525 Hamburg

Zusammenfassung und Ergebnis

Die auf den 21.02.2024 bezogene Bewertung des vorstehend beschriebenen Fahrzeuges / Objekts hat auf der Basis des gültigen Schwacke Marktberichtes sowie unter Berücksichtigung aller sonstigen wertbeeinflussenden Faktoren zu folgendem Ergebnis geführt.

	ohne MwSt.	mit 19% MwSt.
Händlereinkaufswert (bei Regelbesteuerung)	7.478,99 EUR	8.900,00 EUR

Auftrag

Entsprechend Ihres Auftrages vom 21.02.2024 wurde ein Bewertungsgutachten zum Händlereinkaufswert erstellt. Die Auftragserteilung erfolgte telefonisch, durch Frau [REDACTED]. Auftragsgemäß erfolgt die Bewertung zum Stichtag 21.02.2024.

Besichtigung

Die Besichtigung erfolgte am 21.02.2024 um 09:00 Uhr durch Herrn [REDACTED] bei DEKRA Automobil GmbH Außenstelle Hamburg-Stellingen, Sandgrube 8, 22525 Hamburg, im Beisein von [REDACTED].

Das Fahrzeug / Objekt war zum Zeitpunkt der Besichtigung nass, wodurch es nur in eingeschränktem Umfang in Augenschein genommen werden konnte. Das Fahrzeug / Objekt wurde von oben und auf einer Hebebühne von unten besichtigt. Bei der Besichtigung wurde eine Fahrprobe in Verbindung mit einem kurzen Probelauf des Motors durchgeführt. Der Fehlerspeicher war zum Besichtigungszeitpunkt nicht ausgelesen. Abgasrelevante Baugruppen wurden messtechnisch nicht überprüft. Folglich wurden Mängel, die nur bei einer Abgasuntersuchung feststellbar sind, nicht berücksichtigt.

Die am Fahrzeug / Objekt abgelesene Identnummer wurde mit den zur Verfügung stehenden originalen Fahrzeug- / Objektdokumenten verglichen. Hierbei wurde Übereinstimmung festgestellt. Von dem Fahrzeug / Objekt wurden digitale Fotos gefertigt.

Bei der Besichtigung wurden folgende Schlüssel vorgelegt:
2 Hauptschlüssel.

Bezugsgrundlagen

Für die Bearbeitung des Vorganges standen folgende Unterlagen zur Verfügung:
- Fz-Schein/Zul.Beschein. Teil I

Auf durchgeführte bzw. ausstehende Reparaturen wird unter dem Punkt "Zustandsbeschreibung" eingegangen.

Besonderes

Bei der Lackschichtdickenmessung wurden bei mindestens drei Messungen pro Bauteil Lackschichtdicken von 89 µm bis 124 µm festgestellt.
Es wurde eine optische Überprüfung auf Vorschäden und eine Lackschichtdickenmessung vorgenommen. Die augenscheinliche Überprüfung sowie die Lackschichtdickenmessung ergaben keine Hinweise auf Nachlackierungen, Instandsetzungsarbeiten oder reparierte Vorschäden.

Fahrzeugbeschreibung

Zulassungsdaten

Haltereintrag	BG Verkehr Personalabteilung, Ottenser Hauptstr. 54, 22765 Hamburg
Kennzeichen	HH BG872
Tag der Erstzulassung	04.01.2018
Zul.Besch.Teil1/Fz-Schein vom	04.01.2018

Untersuchungstermine

Fälligkeit HU	03 / 2025
---------------	-----------

Technische Daten

Fahrzeugart	Personenkraftwagen
Hersteller	Opel Automobile
Typ / Verkaufsbezeichnung	Z-B / Insignia Sports Tourer 1.5 Direct Injection Turbo Business Edition
Aufbauart	Kombi
HSN / TSN	1844 / AAI
Fahrzeug-Ident.-Nr.	W0VZM8GB5J1076882
Türen	5
Sitzplätze	5
Farbe	Silver metallic
Energiequelle / Kraftstoff	Benzin
Leistung / Hubraum	121 kW / 1490 cm ³
Schadstoffklasse	EURO6;W;PI/CI; M, N1 I
Felgen	Leichtmetall
Km-Stand abgelesen	99.051

Es wird unterstellt, dass die Gesamtleistung dem abgelesenen Km-Stand entspricht.

Räder / Reifen

Achse	Reifenbezeichnung	Hersteller/Typ	Art	Profiltiefe
1 links	225 / 55 R 17 97 W	Bridgestone / Turanza T 001	S/O	5 mm
rechts	225 / 55 R 17 97 W	Bridgestone / Turanza T 001	S/O	5 mm
2 links	225 / 55 R 17 97 W	Bridgestone / Turanza T 001	S/O	5 mm
rechts	225 / 55 R 17 97 W	Bridgestone / Turanza T 001	S/O	5 mm

S/ Sommer; /O Original; /F Runflat;

Serienausstattung

Ablagefächer, Adaptives Bremslicht, Airbag: Frontairbags (mehrstufig) und Seitenairbags, Fahrer und Beifahrer, Airbag: Kopfairbag vorne und hinten außen, Anti-Blockier-System (ABS), Außenspiegel für Fahrer- und Beifahrerseite elektr. einstell- und beheizbar, Berg-Anfahr-Assistent, Dach-Designlinie, verchromt, Dachreling schwarz, Drehzahlmesser, Elektronische Bremskraftverteilung (EBV), Elektronisches Stabilisierungsprogramm (ESP - Plus), Fensterheber elektrisch vorn und hinten, Frontkamera (Gen.3), Fußgängerschutz, Fußraumbeleuchtung, vorn, Gepäckraumabdeckung, Geschwindigkeitsregler, Getriebe: 6-Gang-Schaltgetriebe, Heckscheibenwischer, Innen- und Leseleuchten, vorn und hinten, Kindersicherung in den hinteren Türen, manuell, Klimaanlage, Kopfstützen, hinten (3 Stück), LED-Rückleuchten, LED-Tagfahrlicht, Lackierung: Uni, Lenkrad: Lederlenkrad, Lenksäule höhen/- längseinstellbar, Make-Up-Spiegel, beleuchtet, Mittelarmlehne, vorn, Nebelscheinwerfer, Parkbremse, elektrisch, Parkpilot, Einparkhilfe vorn und hinten, Polster: Stoff Milano iVm AGR-Sitz, Fahrer, Quickheat Schnellheizsystem, Radio: Multimedia Navi Pro mit 8"-Touchscreen-Farbdisplay, Reifendruck-Anzeige, Räder: Designräder in BiColor 7 J x 17, Räder: Reifen-Reparatur-Set, Schlüsselloser Startsystem Keyless Start, Serviceintervallanzeige, Servolenkung, Sicherheitsgurte: Dreipunktsicherheitsgurte auf allen Plätzen, Sicherheitsnetz, Sitze: Ergonomiesitz mit Gütesiegel AGR (Aktion Gesunder Rücken e. V.) Fahrer 8-fach einstellbar, Sitzheizung, Fahrer und Beifahrer, Start/Stop System, Stoßfänger in Wagenfarbe lackiert, Telefon: Wireless Charging, Traction Control (TC) Plus, Türäußengriffe, in Wagenfarbe mit Chromeinlage, Vorrüstung für Kindersitz-Haltesystem "ISOFIX", Wegfahrsperrung, Wärmeschutzverglasung, grün getönt, Zentralverriegelung mit Funkfernbedienung

Sonderausstattung

FlexOrganizer Ausstattung, IntelliLux LED Matrix Licht, Klimatisierungsautomatik Zwei Zonen, Lackierung: Metallic, Lederlenkrad, beheizt, OnStar, Park & Go, Räder: Leichtmetallräder 7,5 J x 17 im 5 Doppelspeichen-Design, Räder: Notlaufgrad, Stahlrad 17", Schlüsselloser Schließsystem "Keyless Open", Sicht-Ausstattung, Sitze: Fahrersitz 6-fach und Beifahrersitz 4-fach einstellbar, Verkehrsschild-Assistent, Windschutzscheibe beheizbar, ThermoTec, Winterräder auf Alu Hankook 225/55 R 17 101V 7/7/7/7mm

Zustandsbeschreibung

Allgemeinzustand und Wartung

Abgesehen von den beschriebenen Schäden/Mängeln weist das Fahrzeug/Objekt einen, bezogen auf Alter und Nutzung, üblichen Gesamtzustand auf. Der Wartungsnachweis ist lückenhaft. Letzte Wartung erfolgte am 08.12.2022 bei Kilometerstand 73.786.

Nicht akzeptierter Zustand / Ausstehende Reparaturen

Bezeichnung des Schadens / Rep.-Weg

Seitenteil hinten rechts Lackierung, verschrammt, lackieren (Bild 12); Tür hinten links, deformiert, instandsetzen und lackieren mit Lackaufbau (Bild 10, 11); Stoßfänger vorne Lackierung, verschrammt, lackieren mit Lackaufbau (Bild 9); Frontscheibe, Steinschlag, erneuern (Bild 8); Dach, eingedellt, drücken (Bild 7); Service/Inspektion Inspektion groß, überfällig, durchführen; Lackvorbereitung.

Schlusswort

Dieses Bewertungsgutachten wurde unparteiisch und nach bestem Wissen und Gewissen erstellt.

Der Sachverständige

Im Rahmen einer Weitergabe oder Veröffentlichung dieses Dokuments, sind die allgemein gültigen datenschutzrechtlichen Grundsätze, insbesondere hinsichtlich der Anonymisierung personenbezogener Daten, zwingend einzuhalten.

Anlagen

Fotoanlage

Dieses Dokument wurde elektronisch gefertigt und ist auch ohne Unterschrift gültig.



Bild 1 : Diagonale vorn



Bild 2 : Diagonale hinten

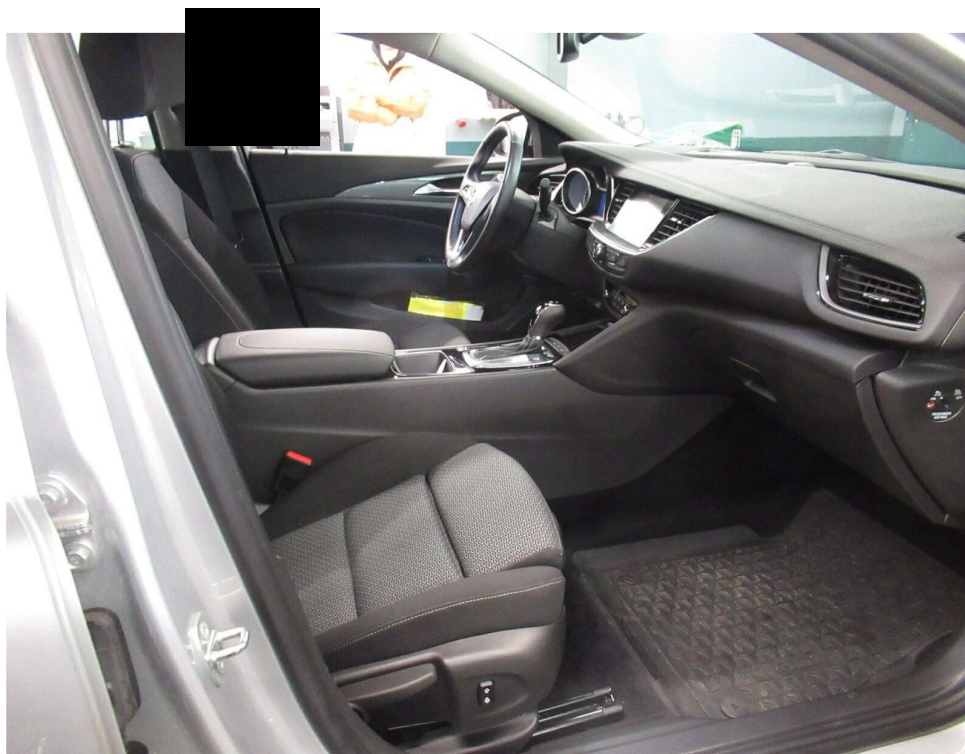


Bild 3 : Innenraum



Bild 4 : Kombiinstrument



Bild 5 : Fahrzeugschlüssel

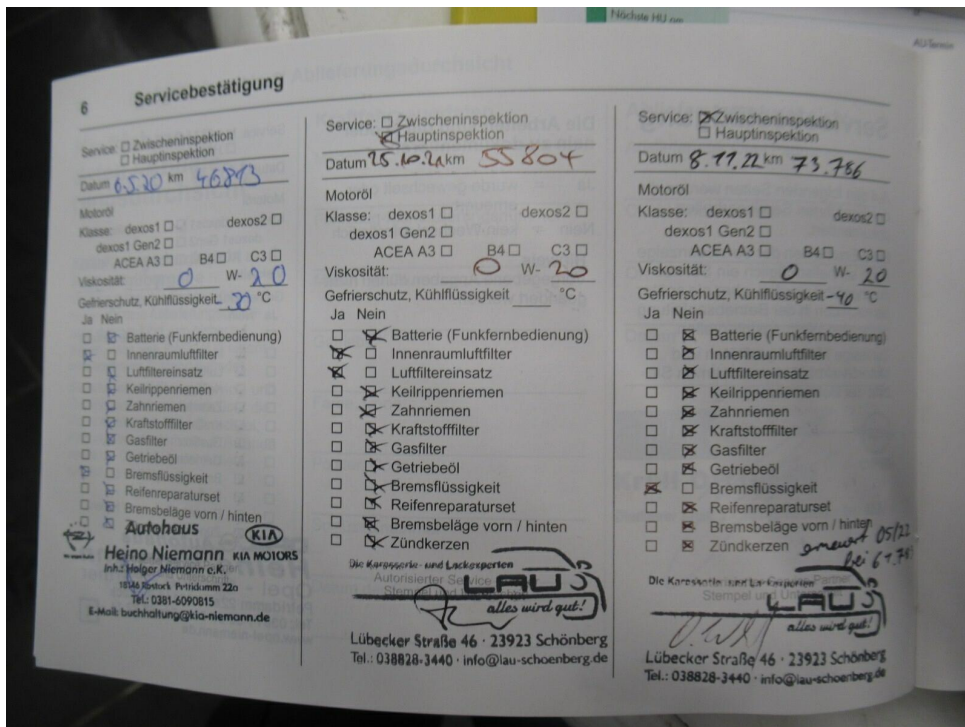


Bild 6 : Wartungsnachweis

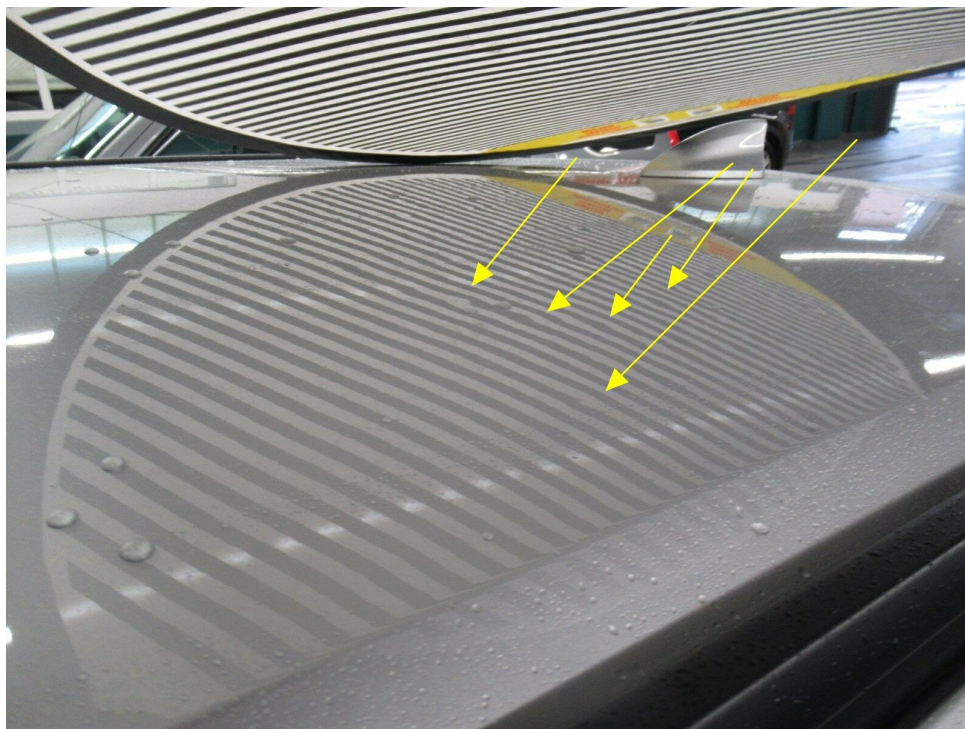


Bild 7 : Dach, eingedellt, drücken

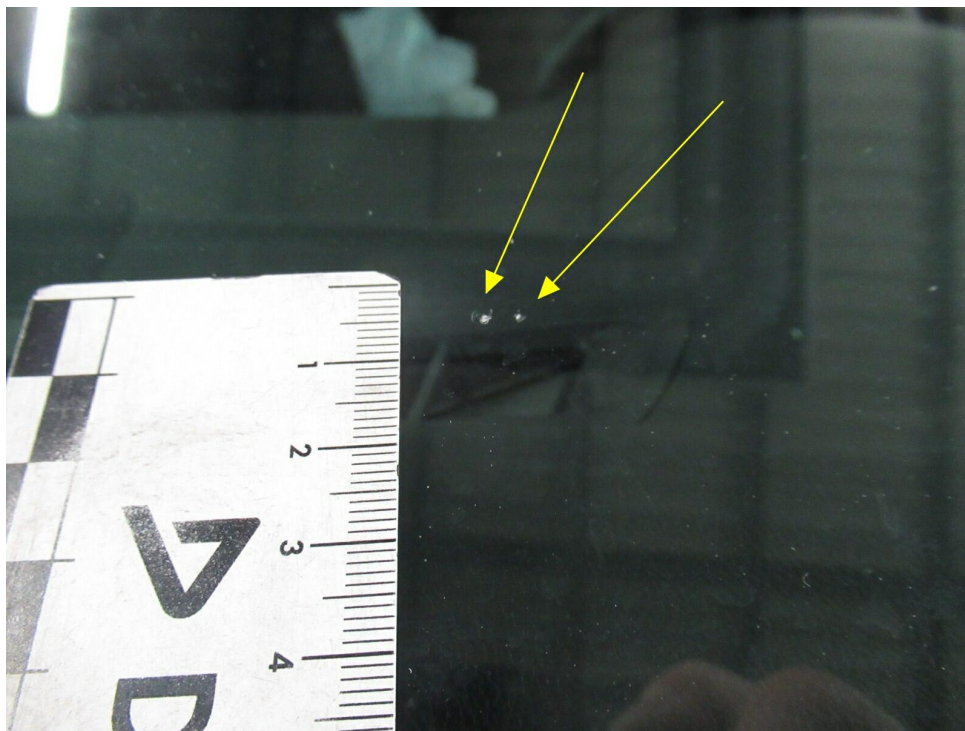


Bild 8 : Frontscheibe, Steinschlag, erneuern



Bild 9 : Stoßfänger vorne Lackierung, verschrammt, lackieren mit Lackaufbau

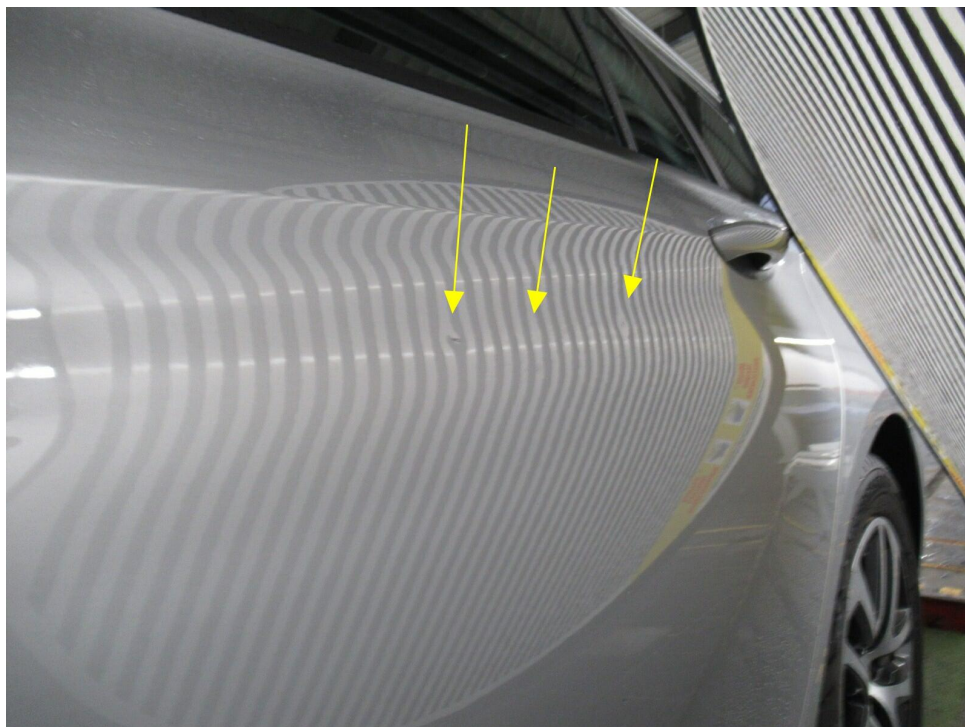


Bild 10 : Tür hinten links, deformiert, instandsetzen und lackieren mit Lackaufbau



Bild 11 : Tür hinten links, deformiert, instandsetzen und lackieren mit Lackaufbau



Bild 12 : Seitenteil hinten rechts Lackierung, verschrammt, lackieren