

Dipl.-Ing. Alexander G. Belz
Kerkheideweg 3C
48163 Münster
Telefon 017623302830
E-Mail belz@sachverstaendiger-kfz.info



Belz.

KFZ-SACHVERSTÄNDIGER

Fahrzeugbewertung

Auftraggeber und Halter:

Amt für Finanzen und Beteiligungen Vollstreckungsbehörde
Prinzipalmarkt 5
48143 Münster

Kennzeichen:

Auftrag vom:

02.04.2024

Besichtigungsdatum / Ort:

11.04.2024 / Münster

Besichtigung durch:

Herrn Belz

bei der Besichtigung anwesend:



© Kfz-Sachverständigenbüro Belz 11.04.2024

Zusammenfassung

Händler-Einkaufswert (Zeitwert)

1.200,00 €

Dieses Gutachten umfasst:

22 Seiten

33 Bilder

Fahrzeugdaten

Amtliches Kennzeichen			
Fahrzeugart Pkw, SUV, Kleintransporter		Aufbau Van	
Fabrikat Mazda	Typ und Ausführung 5 Lim. (CR)(02.2005->) 2.0 CD Top		
Fahrzeuginfnummer	KBA-Schlüssel-Nr. Hersteller/Typ	EDV-Abruf-Code	Bauzeit 19.08.2007
Motorart Diesel R 4 Zyl. 2,0 Ltr. - 105 kW Diesel KAT	Katalysator bzw. Schadstoffklasse Euro 4	Umwelt-Plakette Grün (4)	
Antriebsart / Getriebe Frontantrieb / Manuell -Gang	Leistung 105,0 kW	Hubraum 1.998 ccm	
Erste Zulassung 31.03.2008	Letzte Zulassung 20.10.2023	Leermasse / zul. Gesamtmasse (kg) 1.610 / 2.230	Anzahl Türen 5
Anzahl Plätze 7			
Reifen: Achse, Hersteller, Typ, Dimension Profiltiefe (links rechts in <ProfilEinheit>)			
1. Achse	HANKOOK I*CEPT EVO2	6,0	6,0
2. Achse	HANKOOK I*CEPT EVO2	6,5	6,5
Anz. Vorbesitzer unbekannt	nächste HU unbekannt	Tacho abgelesen 194.248 km	Tacho geschätzt 194.248 km
Tacho angegeben 194.248 km			
Allgemeinzustand mäßig	Farbe Brillantschwarz		
Bemerkung			
Serien-Ausstattung			
2.Sitzreihe, Einzelsitze faltbar / versenkbar, 2.Sitzreihe, Sitz rechts mit Tragenetz / Ablagefach, 3. Bremsleuchte, Airbag Fahrer-/Beifahrers. (Airbag Fahrerseite, Airbag Beifahrers.), ABS, Audiosystem mit 6 Lautsprecher, Außensp. elektr. anklappbar, Außensp. elektr. verstell- und heizbar, beide, Außentemperaturanzeige, CD-Player, Dachreling, Dynamische Stabilitätskontrolle (DSC), Einschaltautomatik für Fahrlicht, Elektron. Traktionskontrolle, Fensterh. elektr. v.u.h. (Fensterh. elektr. vorn), Getriebe 6-Gang, 5-türig, Klimaautomatik, Kopf-Schulter-Airbag v.u.h., Kraftst.-Vorwärmung (Diesel), Leuchtweitenregelung, Mittelkonsole mit Getränkehalter, Motor 2,0 Ltr. - 105 kW Diesel KAT, Rußpartikelfilter, Scheibenw. mit Regensensor, Schmutzfänger vorn, Seitenairbag vorn, Servolenkung, Sitzausstattung: 7-Sitzer (Armlehne hinten außen, Mittelarml. hinten), Polsterung: Leder, Sitzheizung vorn, Travel-Paket (Außensp. Wagenfarbe, Seitenschutzleisten Wagenfarbe, Audiobedienung am Lenkrad, Lendenwirbelstütze Sitz v.l., 3.Sitzreihe, Einzelsitze faltbar / versenkbar, Türgriffe außen Wagenfarbe, Klapptisch in Fahrer- und Beifahrersitzlehne integriert), Trend-Paket (LM-Felgen 6,5x16, Nebelscheinwerfer, Seitenscheiben hinten und Heckscheibe abgedunkelt, Bordcomputer, Geschwindigkeits-Regelanlage (Tempomat), Schalt-/Wählhebelgriff Leder, Lenkrad (Leder)), Xenon-Scheinwerfer (Scheinwerfer-Reinigungsanlage (SRA)), Zentralverriegelung mit Schließfunktion für Fenster (Zentralverriegelung mit FB)			
Zusatzausstattung			
Anhängerkupplung			

Auftrag

Gemäß Auftrag wurde das näher bezeichnete Fahrzeug zur Ermittlung des Fahrzeugwertes besichtigt und darüber ein Gutachten erstellt.

Allgemeine Hinweise zu Fahrzeugdaten und Halter

Die Fahrzeug-Identnummer wurde überprüft und stimmt mit den Unterlagen überein.

Die Anzahl der Vorbesitzer konnte nicht ermittelt werden.

Die Vorsteuerabzugsberechtigung konnte nicht geprüft werden.

Besichtigungsbedingungen

Die Besichtigungsbedingungen waren zur Begutachtung ausreichend. Das Fahrzeug konnte von außen und innen besichtigt werden. Ein Probelauf konnte durchgeführt werden. Der Motor läuft sehr unruhig und im Informationsdisplay wird der Dieselpartikelfilter angezeigt.

Reparierte Vorschäden

Die Feststellungen bezüglich Vorschäden beruhen auf Inaugenscheinnahme ohne Zerlegung und Freilegung.

Das Fahrzeug weist folgende fachgerecht reparierte Vorschäden auf:

Seitenwand hinten rechts Vorschaden

Nicht reparierte Vorschäden

Das Fahrzeug weist folgende nicht oder nicht fachgerecht reparierte Vorschäden auf:

Seitenwand hinten rechts

Rückleuchte rechts

Stoßstange hinten Kratzer

Delle im Dach

Seitenwand links Kratzer

Tür links hinten Kratzer

Kotflügel links Kratzer und nachlackiert

Stoßfänger vorn Kratzer

Tür rechts hinten Kratzer

Fahrtür Kratzer

Beifahrtür Kratzer

Kotflügel rechts Kratzer

Alle Felgen mit Kratzer und Abrieb

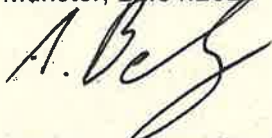
Spiegel Links mit Kratzer

Summe Abzüge WBW für nicht reparierte Vorschäden 720,00 €

Schlusswort

Die neutrale und unabhängige Erstellung der Fahrzeugbewertung wird versichert.

Münster, 22.04.2024



Dipl.-Ing. Alexander G. Belz

Kfz-Sachverständigen-Büro
Dipl.-Ing. Alexander Georg Belz
www.sachverstaendiger-kfz.info
Tel.: 0176 2330 2830

DAT-Kurzbewertung

Hersteller **Mazda**
 Modell **5 Lim. (CR)(02.2005->) 2.0 CD Top**
 Motor **Diesel R 4 Zyl. 2,0 Ltr. - 105 kW Diesel KAT**
 Getriebe **Manuell -Gang**
 Karosserie **5-türig**
 Farbe **Brillantschwarz**

DAT Europa-Code®
 KBA-Schlüssel
 Fahrzeug-Ident.Nr
 Erstzulassung **31.03.2008**
 Laufleistung (km) **194.248**

Neuwert (inkl. MwSt.)		Verkaufswert nach DAT (inkl. MwSt.)		gerundet
Listenpreis	27.600,00 €	Verkaufswert nach DAT-Marktspiegel	2.731,05 €	
zzgl. Sonderausstattung	0,00 €	km-Korrektur (Referenz 226000 km)	288,73 €	
		Erstzulassungskorrektur	-30,20 €	
		Sonderausstattung	0,00 €	
Neuwert gesamt	27.600,00 €	Händler Verkaufswert	2.989,58 €	2.000,00 €
		Händler Einkaufswert	1.994,22 €	1.200,00 €

Serienausstattung

2.Sitzreihe, Einzelsitze faltbar / versenkbar, 2.Sitzreihe, Sitz rechts mit Tragenetz / Ablagefach, 3. Bremsleuchte, Airbag Fahrer-/Beifahrers. (Airbag Fahrerseite, Airbag Beifahrers.), ABS, Audiosystem mit 6 Lautsprecher, Außensp. elektr. anklappbar, Außensp. elektr. verstell- und heizbar, beide, Außentemperaturanzeige, CD-Player, Dachreling, Dynamische Stabilitätskontrolle (DSC), Einschaltautomatik für Fahrlicht, Elektron. Traktionskontrolle, Fensterh. elektr. v.u.h. (Fensterh. elektr. vorn), Getriebe 6-Gang, 5-türig, Klimaautomatik, Kopf-Schulter-Airbag v.u.h., Kraftst.-Vorwärmung (Diesel), Leuchtweitenregelung, Mittelkonsole mit Getränkehalter, Motor 2,0 Ltr. - 105 kW Diesel KAT, Rußpartikelfilter, Scheibenw. mit Regensensor, Schmutzfänger vorn, Seitenairbag vorn, Servolenkung, Sitzausstattung: 7-Sitzer (Armlehne hinten außen, Mittelarml. hinten), Polsterung: Leder, Sitzheizung vorn, Travel-Paket (Außensp. Wagenfarbe, Seitenschutzleisten Wagenfarbe, Audiobedienung am Lenkrad, Lendenwirbelstütze Sitz v.l., 3.Sitzreihe, Einzelsitze faltbar / versenkbar, Türgriffe außen Wagenfarbe, Klappstisch in Fahrer- und Beifahrersitzlehne integriert), Trend-Paket (LM-Felgen 6,5x16, Nebelscheinwerfer, Seitenscheiben hinten und Heckscheibe abgedunkelt, Bordcomputer, Geschwindigkeits-Regelanlage (Tempomat), Schalt-/Wählhebelgriff Leder, Lenkrad (Leder)), Xenon-Scheinwerfer (Scheinwerfer-Reinigungsanlage (SRA)), Zentralverriegelung mit Schließfunktion für Fenster (Zentralverriegelung mit FB)

Sonderausstattung

Fotodokumentation



Foto 5: Abgelesener Kilometerstand

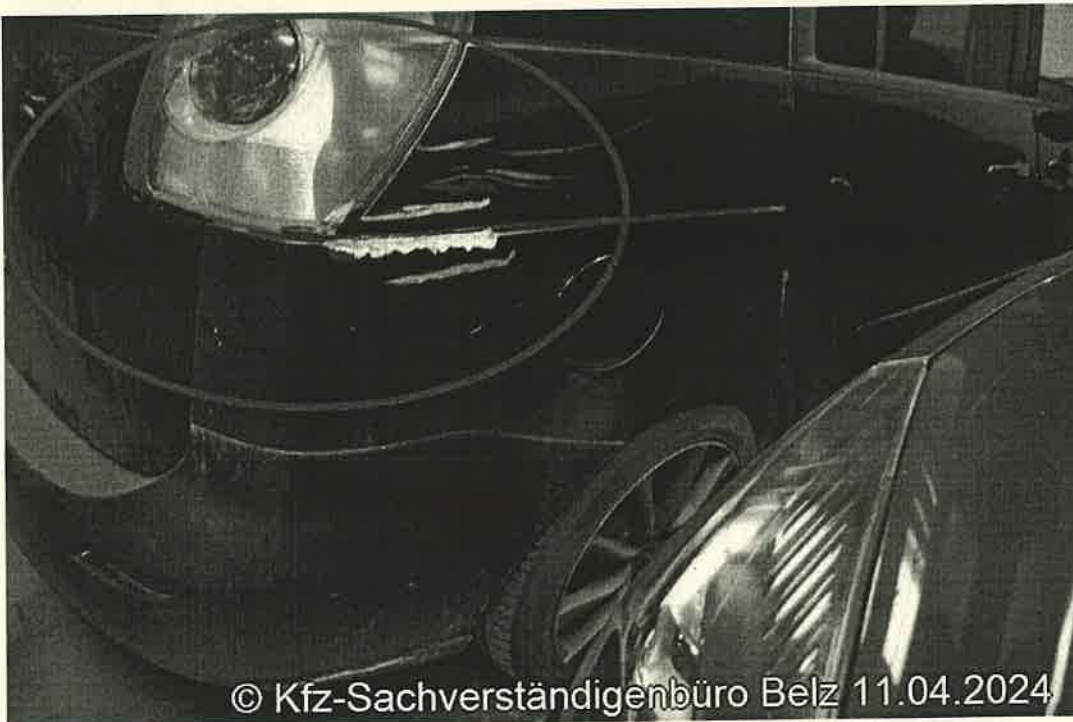


Foto 6: Schaden Seitenwand und Heckleuchte

Fotodokumentation



Foto 7: Kratzer Seitenwand links



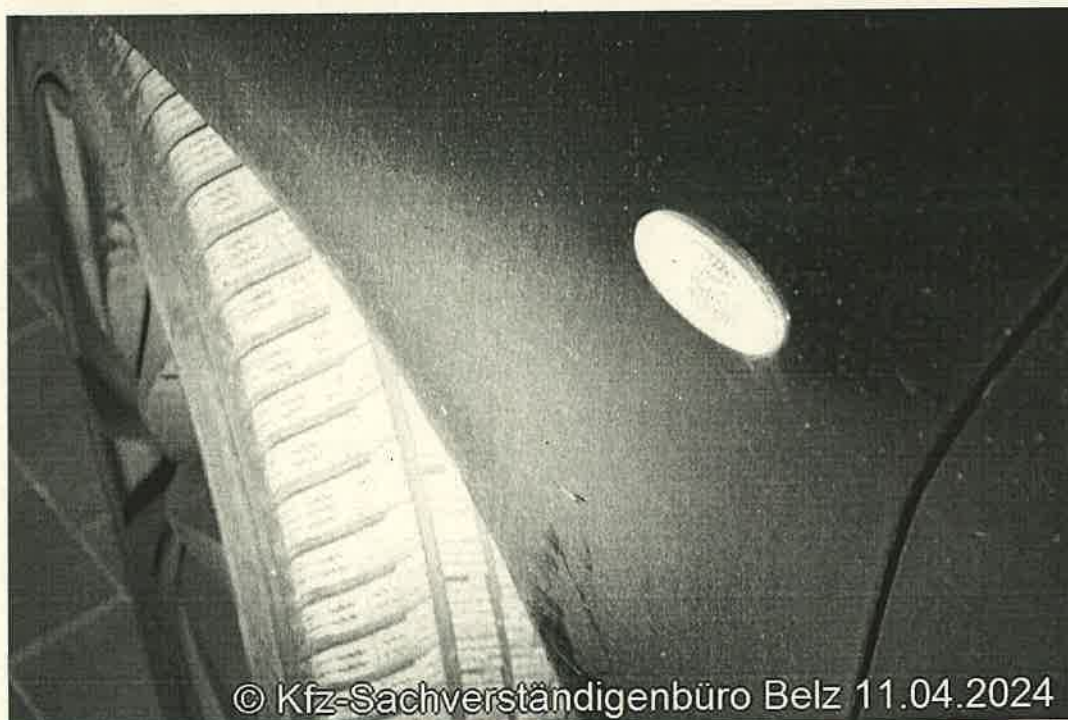
Foto 8: Kratzer Tür links hinten

Fotodokumentation



© Kfz-Sachverständigenbüro Belz 11.04.2024

Foto 9: Kratzer Tür links vorne



© Kfz-Sachverständigenbüro Belz 11.04.2024

Foto 10: Kratzer Kotflügel links

Fotodokumentation



Foto 11: Kratzer Stoßfänger vorn



Foto 12: Kratzer Stoßfänger vorn

Fotodokumentation



Foto 13: Innenansicht Sitz mit Brandloch



Foto 14: Innenansicht

Fotodokumentation



Foto 15: Innenansicht



Foto 16: Innenansicht

Fotodokumentation



© Kfz-Sachverständigenbüro Belz 11.04.2024

Foto 17: Innenansicht



© Kfz-Sachverständigenbüro Belz 11.04.2024

Foto 18: Innenansicht

Fotodokumentation



Foto 19: Innenansicht



Foto 20: Innenansicht

Fotodokumentation



© Kfz-Sachverständigenbüro Belz 11.04.2024

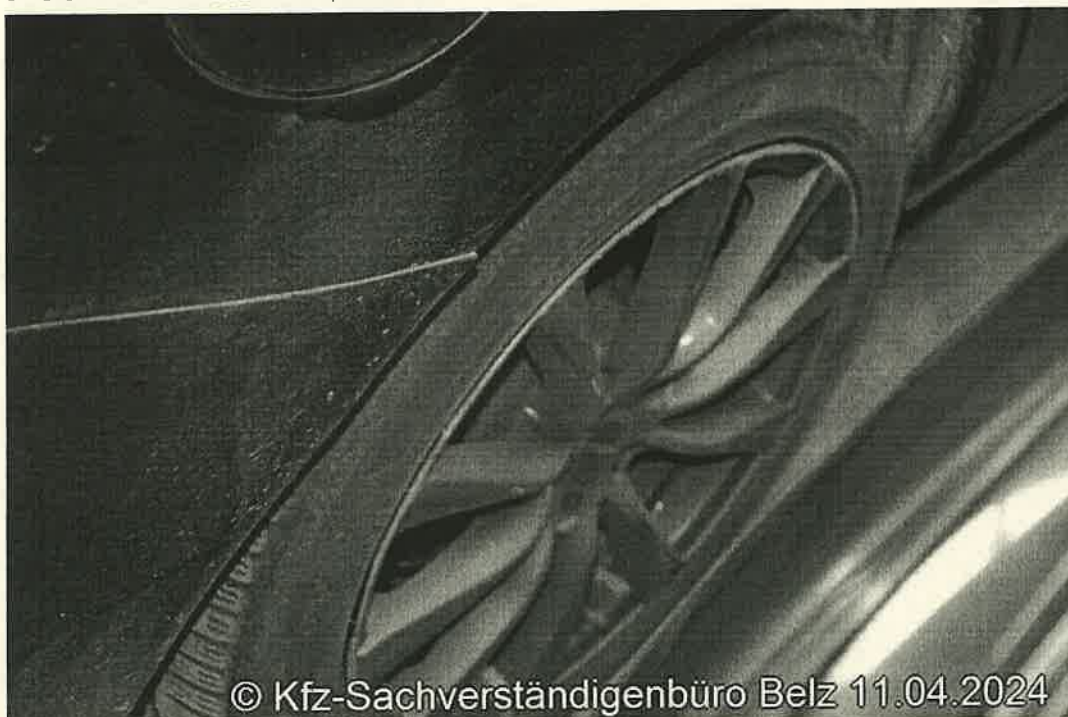
Foto 21: Kratzer Stoßfänger hinten



© Kfz-Sachverständigenbüro Belz 11.04.2024

Foto 22: Kratzer Felge vorne links

Fotodokumentation



© Kfz-Sachverständigenbüro Belz 11.04.2024

Foto 23: Kratzer Felge hinten rechts



© Kfz-Sachverständigenbüro Belz 11.04.2024

Foto 24: Kratzer Felge hinten links

Fotodokumentation



Foto 25: Kratzer Tür hinten rechts



Foto 26: Kratzer Tür vorne rechts

Fotodokumentation



Foto 27: Motorhaube



Foto 28: Spiegel mit Kratzer

Fotodokumentation



Foto 29: Delle im Dach



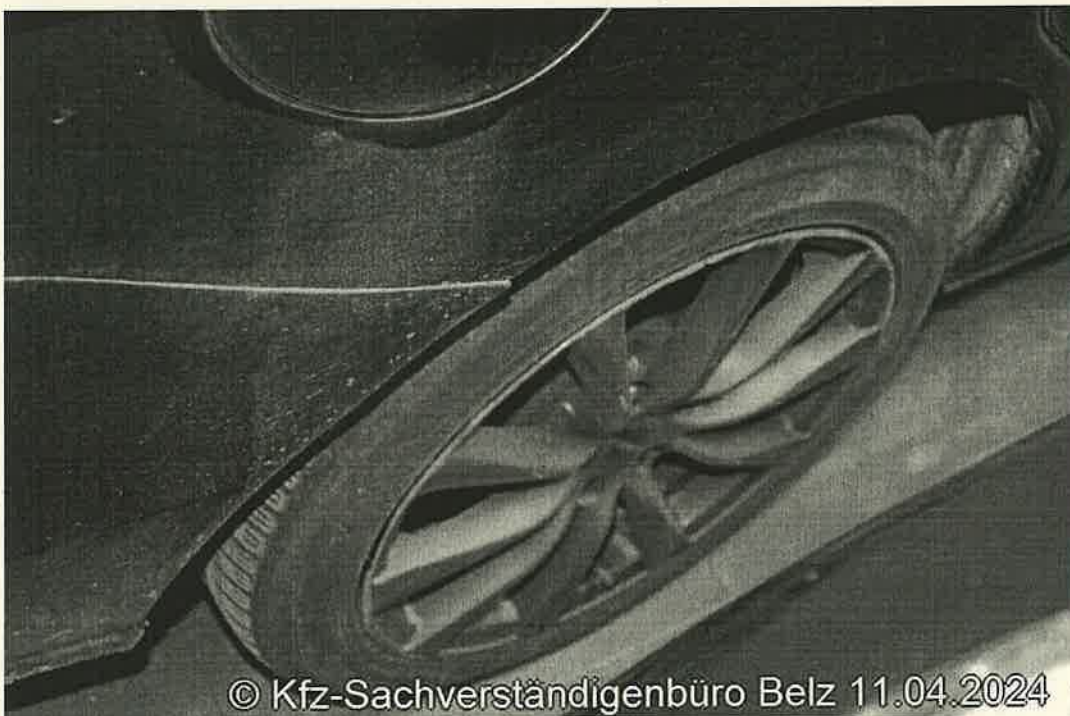
Foto 30: Felge mit Kratzer

Fotodokumentation



© Kfz-Sachverständigenbüro Belz 11.04.2024

Foto 31: Felge mit Kratzer



© Kfz-Sachverständigenbüro Belz 11.04.2024

Foto 32: Felge mit Kratzer

Fotodokumentation



Foto 33: