



TÜV NORD Mobilität GmbH & Co. KG

Schaden- und Wertgutachten
Wurster Str. 92 27580 Bremerhaven
Tel.: 0471 970901 0 Fax: 0471 970901 10
e-Mail: marnickel@tuev-nord.de www.tuev-nord.de

TÜV NORD Mobilität GmbH & Co. KG • Wurster Str. 92 • 27580 Bremerhaven

Firma
Friedrich- Löffler- Institut
Bundesanstalt für Tiergesundheit
c/o Frau von Hörsten
Dörnbergstr. 25-27
29223 Celle

erstellt durch : Martin Willy Nickel
Handy : 0160 8884650
Datum : 26.02.2024

Gutachten

0040B4U816

Bei Rückfragen bitte angeben!

Betreff : Fahrzeugbewertung CE TT306
Ihr Zeichen : Auftrag Nr.:2402703
Anspruchsteller : Firma Friedrich- Löffler- Institut
Bundesanstalt für Tiergesundheit c/o Frau von Hörsten
Dörnbergstr. 25-27, 29223 Celle
Amtliches Kennzeichen : CE TT306
Auftrag vom : 14.02.2024
Besichtigungsdatum / -ort : 21.02.2024 / FLI Celle
Besichtigt durch : SV Martin Nickel
Anwesend : keiner

Kosten- und Wertzusammenstellung:

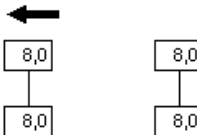
Händlereinkaufswert ohne Umsatzsteuer	EUR	15.924,36
Umsatzsteuer 19 %	EUR	3.025,63
Händlereinkaufswert incl. Umsatzsteuer	EUR	18.950,00
Händlerverkaufswert ohne Umsatzsteuer	EUR	19.201,68
Umsatzsteuer 19 %	EUR	3.648,32
Händlerverkaufswert incl. Umsatzsteuer	EUR	22.850,00

Gutachten Nr.: 0040B4U816

Datum: 26.02.2024

Technische Daten und Fahrzeugbeschreibung

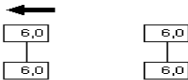
Amtliches Kennzeichen : CE TT306
 Fahrzeugart : PKW
 Aufbauart : Kombi, 5-türig
 Fabrikat : VW
 Typ / Untertyp : Golf VIII / Golf Variant 2.0 TDI SCR Life
 Fahrzeug-Ident-Nummer : WVVZZZCDZMW521167
 Hubraum / Leistung : 1968 ccm / 85 kW
 Motorart / Zylinder / Motorbauart : Diesel Kat / 4-Zylinder / Reihe
 Abgascode : E6d
 Plätze : 5
 KBA-Nr.: : 0603CNM
 Leer- / zul. Gesamtgewicht / Nutzlast : 1447 kg / 2000 kg / 553 kg
 Länge / Breite / Höhe : 4633 mm / 1789 mm / 1487 mm
 Reifendimension vorn / hinten : 205/55 R16 91H / 205/55 R16 91H
 Reifenfabrikat : Vredestein
 : Winter-Reifen



Profiltiefe in (mm) : Ersatzrad vollwertig
 Reifenzustand : verkehrssicher
 Anzahl der Achsen : 2

2. Reifensatz
 Reifendimension vorn / hinten : 205/55 R16 91V / 205/55 R16 91V
 Reifenfabrikat : Nexen
 : Sommer-Reifen

Felegentyp : Leichtmetall
 Reifenzustand : verkehrssicher



Profiltiefe in (2) :
 Radstand : 2669 mm
 Baujahr / Erstzulassung : 2021 / 21.09.2021
 Letzte Zulassung : 21.09.2021
 Nächste HU : 09.2024

Laufleistung abgelesen : 23209 km
 Farbe : Dolphin grey metallic (C7Q)
 Lackart : Metallic (2Schicht)
 Fahrzeugzustand : gepflegt
 Besichtigungszustand : fahrbereit, verkehrssicher, unzerlegt, ohne Verwendung einer

Gutachten Nr.: 0040B4U816**Datum: 26.02.2024**

Serien/Sonderausstattungen

Hebebühne

: Airbag für Fahrer und Beifahrer; Airbag: Kopfairbagsystem für Front- und Fondpassagiere inkl. Seitenairbags vorn; Ambientebeleuchtung; App-Connect; Außenspiegel elektrisch einstell- und beheizbar, mit Memory-Funktion und Beifahrerspiegelabsenkung; Außenspiegelgehäuse und Türgriffe in Wagenfarbe; Bremsleuchte, dritte; Car2X; Dachreling schwarz; Dekoreinlagen "Nature Cross Brushed"; Dieselpartikelfilter und SCR-Katalysator; Digital Cockpit Pro, mehrfarbig; Einparkhilfe; Elektronische Differenzialsperre XDS; Elektronische Parkbremse inkl. Auto-Hold-Funktion; Elektronisches Stabilisierungsprogramm und elektromechanischer Bremskraftverstärker; Fahrlichtschaltung automatisch, mit LED-Tagfahrlicht; Fensterheber, elektrisch vorn und hinten; Frontscheibe in Verbundsicherheitsglas, wärme- und geräuschkämmend; Fußgängerschutzmaßnahmen erweitert; Gepäckraumabdeckung; Geschwindigkeitsbegrenzer; Getriebe: 6-Gang-Schaltgetriebe; Heckscheibe heizbar; Heckscheibenwischer mit Intervallschaltung; Heckspoiler in Wagenfarbe; ISOFIX-Halteösen; Klimaanlage "Climatronic"; Kopfstützen (3) hinten; Kopfstützen vorn; Lackierung: Uni; LED-Leseleuchten vorn (2) und 2 hinten; LED-Rückleuchten; LED-Scheinwerfer; Lenkrad: Multifunktions-Lederlenkrad; Leuchtweitenregulierung dynamisch; Müdigkeitserkennung; Nichtraucher Ausführung; Notbremsassistent "Front Assist" mit Fußgänger- und Radfahrererkennung; Notruf-Service; Paket: Sitzkomfortpaket; Räder: Leichtmetallräder (4) "Norfolk" 7 J x 16; Räder: Tire Mobility Set; Radio "Composition"; Reifenkontrollanzeige (passive); Rücksitzbank ungeteilt, Lehne asymmetrisch geteilt umklappbar mit Mittelarmlehne; Schlüsselloses Startsystem "Keyless Start" ohne Safe-Sicherung; Servolenkung elektromechanisch; Sicherheitsgurte: Dreipunkt-Automatiksicherheitsgurt für den mittleren Rücksitzplatz; Sicherheitsgurte: Dreipunkt-Automatiksicherheitsgurte für die äußeren Rücksitzplätze; Sicherheitsgurte: Dreipunkt-Automatiksicherheitsgurte vorn mit Höheneinstellung und Gurtstraffer; Sitzbezüge in Stoff "Life"; Sitze: Komfortsitze vorn; Spurhalteassistent "Lane Assist"; Start-Stopp-System; Steckdose 12 Volt im Gepäckraum; Stoßfänger in Wagenfarbe; Telefonschnittstelle mit induktiver Ladefunktion; Umfeldbeleuchtung mit Logoprojektion; Wärmeschutzverglasung grün, seitlich und hinten; Wegfahrsperr, elektronisch; Zentralverriegelung ohne Safe-Sicherung, mit Funkfernbedienung und 2 Funkklappschlüsseln; Außenspiegel elektrisch einstell-, anklapp- und beheizbar; IQ.LIGHT - LED-Matrix-Scheinwerfer, inkl. Licht-und-Sicht-Paket; Lackierung: Sonderlackierung Metallic; Netztrennwand; Paket: Winter "Premium" in Verbindung mit Top-Paket; Parklenkassistent "Park Assist" inkl. Einparkhilfe; Räder: Reserverad in Fahrbereifung Leichtmetall; Räder: Winterräder (zusätzlich) Stahl, 6,5 J x 16; Radiozubehör: 6 + 1 Lautsprecher; Raucherausführung; Seitenscheiben hinten und



TÜV NORD Mobilität GmbH & Co. KG

Schaden- und Wertgutachten
Wurster Str. 92 27580 Bremerhaven
Tel.: 0471 970901 0 Fax: 0471 970901 10
e-Mail: marnickel@tuev-nord.de www.tuev-nord.de

Gutachten Nr.: 0040B4U816

Datum: 26.02.2024

Heckscheibe abgedunkelt; Sitze: ergoActive-Sitz mit
14-Wege-Einstellung und Memory-Funktion auf Fahrerseite;
Sprachbedienung; Spurwechselassistent "Side Assist";
Telefonschnittstelle "Comfort" mit induktiver Ladefunktion;
Textilfußmatten vorn und hinten

reparierte Vorschäden

: - Am Fahrzeug waren bei äußerlicher, optischer Betrachtung keine reparierten Vorschäden erkennbar.

Eine stichprobenartige Lackschichtdickenmessung wurde durchgeführt. Auffälligkeiten wurden nicht festgestellt.

nicht reparierte Vorschäden

: - siehe Fahrzeugzustandsbewertung / Minderwerttabelle

Gutachten Nr.: 0040B4U816**Datum: 26.02.2024****Fahrzeugdaten-Unterlagen**

Die technischen Daten wurden der vorgelegten Zulassungsbescheinigung Teil 1 entnommen.

Fahrzeug-Identifizierungs-Nummer (FIN)

Die Fahrzeug-Identifizierungs-Nummer (FIN) wurde am Fahrzeug abgelesen und die Übereinstimmung mit den eingesehenen Unterlagen festgestellt.

Besichtigungsbedingungen

Die Besichtigungsbedingungen waren zur Beurteilung des Fahrzeugschadens ausreichend.

Zur Untersuchung des Fahrzeuges standen weder Hubmittel (Hebebühne, Wagenheber, o.ä.) noch eine Auffahrrampe bzw. Grube zur Verfügung. Eine Inaugenscheinnahme des Unterbodens war aus diesem Grund nur begrenzt möglich.

Verkehrssicherheit zum Besichtigungszeitpunkt

Eine Beeinträchtigung der Verkehrssicherheit wurde nicht festgestellt.

Werterhöhende Reparaturen

Dem Sachverständigen lagen keine Informationen über werterhöhende Reparaturaufwendungen vor.

Fahrzeugzustandsbewertung

Folgende Schäden / Mängel wurden bei der Fahrzeugbesichtigung festgestellt:

- Rücksitzbank verschmutzt

Besonderes / Sonstiges

Der im Gutachten festgestellte Fahrzeugzustand bezieht sich nur auf die festgestellten Schäden oder Mängel, die über die normale Abnutzung entsprechend der Laufzeit/Laufleistung bzw. über das übliche Verschleißmaß hinausgehen.

Die Besichtigung umfasste eine äußere Inaugenscheinnahme des Fahrzeuges ohne die Demontage von Verkleidungsteilen etc.

Schlusswort

Die vorliegende Fahrzeugbewertung wurde erstellt durch den Sachverständigen



TÜV NORD Mobilität GmbH & Co. KG

Schaden- und Wertgutachten
Wurster Str. 92 27580 Bremerhaven
Tel.: 0471 970901 0 Fax: 0471 970901 10
e-Mail: marnickel@tuev-nord.de www.tuev-nord.de

Gutachten Nr.: 0040B4U816

Datum: 26.02.2024

Herrn Martin Willy Nickel.

Der Sachverständige für Unfall-, Schaden und Wertgutachten

Bremerhaven, 26.02.2024

Martin Willy Nickel

Die Fahrzeugbewertung umfasst - 12 - Seiten incl. der Lichtbildanlage.

Diese Fahrzeugbewertung wurde elektronisch erstellt und ist auch ohne Unterschrift gültig.

Gutachten Nr.: 0040B4U816

Datum: 26.02.2024



Bild 1 Fahrzeugansicht diagonal vorn links



Bild 2 Fahrzeugansicht diagonal hinten rechts

Gutachten Nr.: 0040B4U816

Datum: 26.02.2024



Bild 3

Übersicht Motorraum



Bild 4

Übersicht Kofferraum

Gutachten Nr.: 0040B4U816

Datum: 26.02.2024

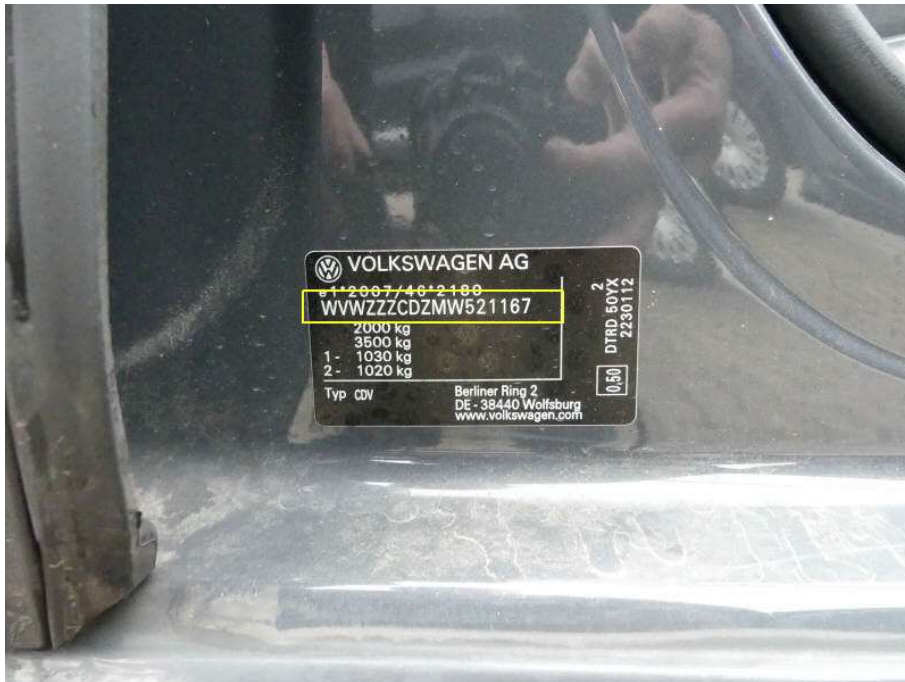


Bild 5 Typenschild mit FIN



Bild 6 Wegstreckenzähler, abgelesen

Gutachten Nr.: 0040B4U816

Datum: 26.02.2024



Bild 7 Übersicht Innenraum vorn



Bild 8 Übersicht Fond

Gutachten Nr.: 0040B4U816

Datum: 26.02.2024

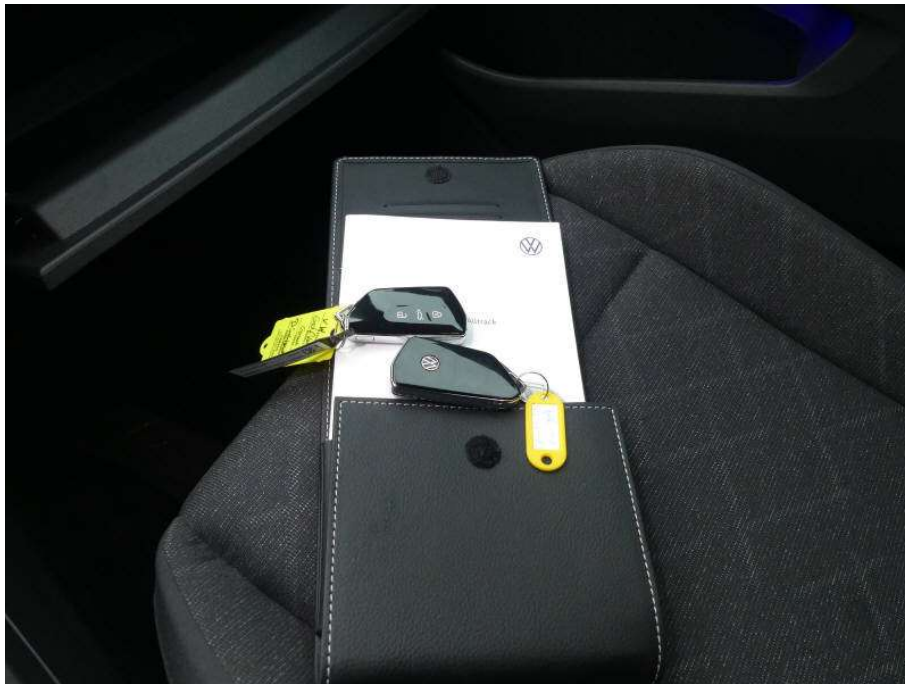


Bild 9

Fahrzeugdokumente / Schlüssel



Bild 10

Rücksitz verschmutzt

Gutachten Nr.: 0040B4U816

Datum: 26.02.2024



Bild 11

2. Radsatz