

DEKRA Automobil GmbH  
Markwiesenstr. 22, 72770 Reutlingen

BG Verkehr  
Ottenser Hauptstraße 54  
22765 Hamburg

DEKRA Automobil GmbH  
Niederlassung Reutlingen  
Markwiesenstr. 22  
72770 Reutlingen  
Telefon 07121 / 9185-0  
Fax 07121 / 9185-60

Ansprechpartner:

## Vielen Dank für Ihren Auftrag

### Alles für eine sichere Fahrt

Dann am besten gleich zu DEKRA – Ihrem Partner für Sicherheit rund um Ihr Fahrzeug. Auch bei Fahrzeugbewertungen, Schadengutachten, Änderungsabnahmen, Classic Services und Motorrad Services, unsere Experten sind gerne für Sie da.

Wunschtermin online buchen oder ohne Termin direkt zu uns: [dekra.de/onlinetermin](https://dekra.de/onlinetermin)

Den nächstgelegenen DEKRA Standort finden Sie unter: [dekra.de/standorte](https://dekra.de/standorte) oder unter der Service-Hotline: 0800 333 333 3



DEKRA Automobil GmbH  
Handwerkstraße 15  
D-70565 Stuttgart  
Telefon (07 11) 78 61-0  
Telefax (07 11) 78 61-22 40

Sitz Stuttgart, Amtsgericht Stuttgart, HRB-Nr. 21039  
USt-IdNr. DE811297970 Steuernummer 99045/03694  
Commerzbank AG BIC: DRESDEFF600  
IBAN: DE84 6008 0000 0901 0051 00  
BW-Bank BIC: SOLADEST  
IBAN: DE74 6005 0101 0002 0195 25

Vorsitzender des Aufsichtsrates:  
Stefan Kölbl  
Geschäftsführer:  
Guido Kutschera (Vorsitzender)  
Friedemann Bausch  
Jann Fehlauer

DEKRA Automobil GmbH  
Markwiesenstr. 22, 72770 Reutlingen

DEKRA Automobil GmbH  
Niederlassung Reutlingen  
Markwiesenstr. 22  
72770 Reutlingen  
Telefon 07121 / 9185-0  
Fax 07121 / 9185-60

BG Verkehr  
Ottenser Hauptstraße 54  
22765 Hamburg

Ansprechpartner:

## Bewertungsgutachten

### Kennzeichen

**HH BG1021****FIN****W0VZM8GB4J1106549**

Auftraggeber

BG Verkehr, Ottenser Hauptstraße 54, 22765 Hamburg

Ihr Auftrag vom

19.01.2024, durch Herrn

Besichtigung

19.01.2024 um 11:15

DEKRA Automobil GmbH Niederlassung Reutlingen, Markwiesenstr. 22, 72770 Reutlingen

### Zusammenfassung und Ergebnis

Die auf den 19.01.2024 bezogene Bewertung des vorstehend beschriebenen Fahrzeuges / Objekts hat auf der Basis des gültigen Schwacke Marktberichtes sowie unter Berücksichtigung aller sonstigen wertbeeinflussenden Faktoren zu folgendem Ergebnis geführt.

	ohne MwSt.	mit 19% MwSt.
Händlereinkaufswert (bei Regelbesteuerung)	10.630,25 EUR	12.650,00 EUR

## Auftrag

Entsprechend Ihres Auftrages vom 19.01.2024 wurde ein Bewertungsgutachten zum Händlereinkaufswert erstellt. Die Auftragserteilung erfolgte durch Herrn [REDACTED]. Auftragsgemäß erfolgt die Bewertung zum Stichtag 19.01.2024.

## Besichtigung

Die Besichtigung erfolgte am 19.01.2024 um 11:15 Uhr durch Herrn [REDACTED] bei DEKRA Automobil GmbH Niederlassung Reutlingen, Markwiesenstr. 22, 72770 Reutlingen, im Beisein von Herrn [REDACTED].

Die vorgefundenen Besichtigungsbedingungen waren ausreichend. Das Fahrzeug / Objekt wurde auf einer Hebebühne von unten besichtigt. Bei der Besichtigung konnte keine Fahrprobe durchgeführt werden. Folglich sind Mängel bzw. Schäden, die nur bei einer Fahrprobe feststellbar sind, nicht berücksichtigt. Im Rahmen der Fahrzeug / Objektbesichtigung wurde ein Probelauf des Motors durchgeführt. Abgasrelevante Baugruppen wurden messtechnisch nicht überprüft. Folglich wurden Mängel, die nur bei einer Abgasuntersuchung feststellbar sind, nicht berücksichtigt.

Die am Fahrzeug / Objekt abgelesene Identnummer wurde mit den zur Verfügung stehenden originalen Fahrzeug- / Objektdokumenten verglichen. Hierbei wurde Übereinstimmung festgestellt. Von dem Fahrzeug / Objekt wurden digitale Fotos gefertigt.

Bei der Besichtigung wurden folgende Schlüssel vorgelegt:  
2 Hauptschlüssel.

## Bezugsgrundlagen

Für die Bearbeitung des Vorganges standen folgende Unterlagen zur Verfügung:  
- Fz-Schein/Zul.Beschein. Teil I

Auf durchgeführte bzw. ausstehende Reparaturen wird unter dem Punkt "Zustandsbeschreibung" eingegangen.

## Besonderes

Bei der Lackschichtdickenmessung wurden bei mindestens drei Messungen pro Bauteil Lackschichtdicken von 100 µm bis 210 µm festgestellt. Es wurde eine optische Überprüfung auf Vorschäden und eine Lackschichtdickenmessung vorgenommen. Dabei wurden Nachlackierungen an folgenden Karosserieteilen festgestellt:  
Fahrzeugseite links Instandsetzungsspuren sichtbar.

- Fahrzeug steht auf Winterräder
- Sommerradsatz im Fahrzeug

## Fahrzeugbeschreibung

### Zulassungsdaten

Haltereintrag	BG Verkehr, Ottenser Hauptstraße 54, 22765 Hamburg
Kennzeichen	HH BG1021
Tag der Erstzulassung	19.03.2018
Zul.Besch.Teil1/Fz-Schein vom	19.03.2018

## Untersuchungstermine

Fälligkeit HU 06 / 2025

## Technische Daten

Fahrzeugart	Personenkraftwagen
Hersteller	Opel Automobile
Typ / Verkaufsbezeichnung	Z-B / Insignia Sports Tourer 1.5 Direct Injection Turbo Business Edition
Aufbauart	Kombi
HSN / TSN	1844 / AAI
Fahrzeug-Ident.-Nr.	W0VZM8GB4J1106549
Türen	5
Sitzplätze	5
Farbe	Silber
Lackierung	Metallic
Polster / Farbe	Stoff / Schwarz
Energiequelle / Kraftstoff	Benzin
Motorart / Zylinderanzahl	Reihenmotor / 4
Leistung / Hubraum	121 kW / 1490 cm <sup>3</sup>
Schadstoffklasse	EURO6;W;PI/CI; M, N1 I
Getriebe	Automatik /
Felgen	Leichtmetall
Km-Stand abgelesen	66.237

Es wird unterstellt, dass die Gesamtlauflistung dem abgelesenen Km-Stand entspricht.

## Räder / Reifen

Achse	Reifenbezeichnung	Hersteller/Typ	Art	Profiltiefe
1 links	225 / 55 R 17 97 W	Bridgestone / Turanza T 001	S/O	3 mm
rechts	225 / 55 R 17 97 W	Bridgestone / Turanza T 001	S/O	3 mm
2 links	225 / 55 R 17 97 W	Bridgestone / Turanza T 001	S/O	6 mm
rechts	225 / 55 R 17 97 W	Bridgestone / Turanza T 001	S/O	6 mm
Notrad				

S/ Sommer; /O Original; /F Runflat;

## Serienausstattung

Ablagefächer, Adaptives Bremslicht, Airbag: Frontairbags (mehrstufig) und Seitenairbags, Fahrer und Beifahrer, Airbag: Kopfairbag vorne und hinten außen, Anti-Blockier-System (ABS), Außenspiegel für Fahrer- und Beifahrerseite elektr. einstell- und beheizbar, Berg-Anfahr-Assistent, Dach-Designlinie, verchromt, Dachreling schwarz, Drehzahlmesser, Elektronische Bremskraftverteilung (EBV), Elektronisches Stabilisierungsprogramm (ESP - Plus), Fensterheber elektrisch vorn und hinten, Frontkamera (Gen.3), Fußgängerschutz, Fußraumbelichtung, vorn, Gepäckraumabdeckung, Geschwindigkeitsregler, Getriebe: 6-Gang-Schaltgetriebe, Heckscheibenwischer, Innen- und Leseleuchten, vorn und hinten, Kindersicherung in den hinteren Türen, manuell, Klimaanlage, Kopfstützen, hinten (3 Stück), LED-Rückleuchten, LED-Tagfahrlicht, Lenkrad: Lederlenkrad, Lenksäule höhen/- längseinstellbar, Make-Up-Spiegel, beleuchtet, Mittelarmlehne, vorn, Nebelscheinwerfer, Parkbremse, elektrisch, Parkpilot, Einparkhilfe vorn und hinten, Polster: Stoff Milano iVm AGR-Sitz, Fahrer, Quickheat Schnellheizsystem, Radio: Multimedia Navi Pro mit 8"-Touchscreen-Farbdisplay, Reifendruck-Anzeige, Räder: Designräder in BiColor 7 J x 17, Schlüsselloser Startsystem Keyless Start, Serviceintervallanzeige, Servolenkung, Sicherheitsgurte: Dreipunktsicherheitsgurte auf allen Plätzen, Sicherheitsnetz, Sitze: Ergonomiesitz mit Gütesiegel AGR (Aktion Gesunder Rücken e. V.) Fahrer 8-fach einstellbar, Sitzheizung, Fahrer und Beifahrer, Start/Stop System, Stoßfänger in Wagenfarbe lackiert, Telefon: Wireless Charging, Traction Control (TC) Plus, Türaußengriffe, in Wagenfarbe mit Chromeinlage, Vorrüstung für Kindersitz-Haltesystem "ISOFIX", Wegfahrsperr, Wärmeschutzverglasung, grün getönt, Zentralverriegelung mit Funkfernbedienung

## Sonderausstattung

Anhängerzugvorrichtung, schwenkbar, FlexOrganizer Ausstattung, Klimatisierungsautomatik Zwei Zonen, Lackierung: Metallic, Lederlenkrad, beheizt, OnStar, Paket: Innovations-Paket 1, Räder: Leichtmetallräder 7,5 J x 17 im 5 Doppelspeichen-Design, Räder: Notlaufgrad, Stahlrad 17", Sicht-Ausstattung, Sitze: Fahrersitz 6-fach und Beifahrersitz 4-fach einstellbar, Windschutzscheibe beheizbar, ThermaTec

## Zustandsbeschreibung

### Allgemeinzustand und Wartung

Abgesehen von den beschriebenen Schäden/Mängeln weist das Fahrzeug/Objekt einen, bezogen auf Alter und Nutzung, üblichen Gesamtzustand auf. Ein Wartungsnachweis fehlt.

### Nicht akzeptierter Zustand / Ausstehende Reparaturen

#### Bezeichnung des Schadens / Rep.-Weg

Leichtmetallfelge vorne rechts Kratzer (Bild 5, 6); Stoßfängerverkleidung hinten Lackbeschädigungen, smart repair (Bild 7, 8, 9); Heckklappe Lackbeschädigung, lackieren (Bild 10, 11). Dachrahmen links Delle, drücken (Bild 12). Dach Delle, drücken (Bild 13).

### Akzeptierter Zustand / Gebrauchsspuren

Leichtmetallfelge hinten rechts Kratzer, ; Türverkleidung vorne links Kratzer, .

## Schlusswort

Dieses Bewertungsgutachten wurde unparteiisch und nach bestem Wissen und Gewissen erstellt.

Der Sachverständige

Im Rahmen einer Weitergabe oder Veröffentlichung dieses Dokuments, sind die allgemein gültigen datenschutzrechtlichen Grundsätze, insbesondere hinsichtlich der Anonymisierung personenbezogener Daten, zwingend einzuhalten.

## Anlagen

Fotoanlage

Dieses Dokument wurde elektronisch gefertigt und ist auch ohne Unterschrift gültig.





Bild 1 : Diagonale vorn



Bild 2 : Diagonale hinten





Bild 3 : Innenraum

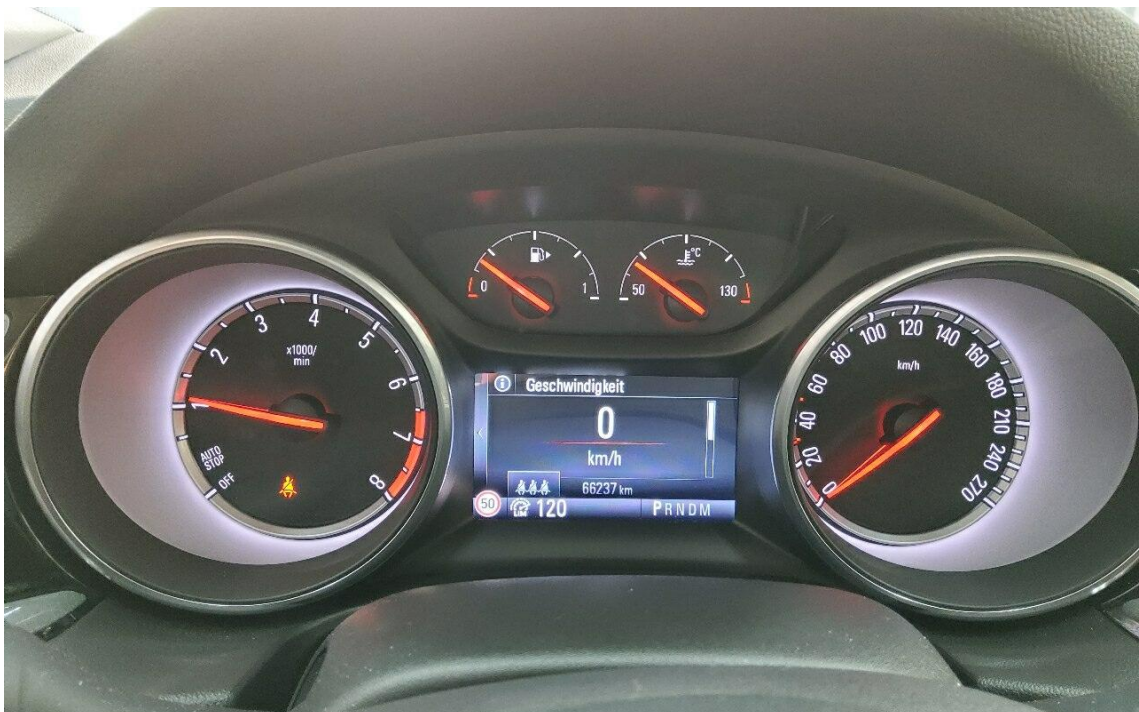


Bild 4 : Kombiinstrument





Bild 5 : Leichtmetallfelge vorne rechts Kratzer

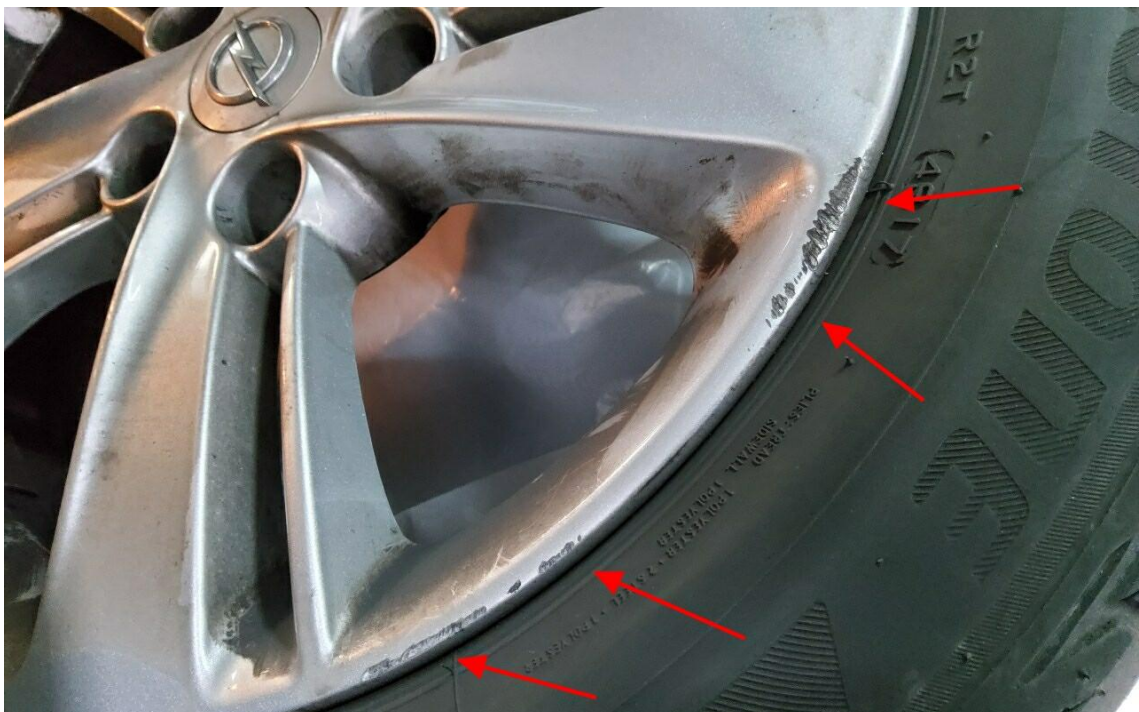


Bild 6 : Leichtmetallfelge vorne rechts Kratzer



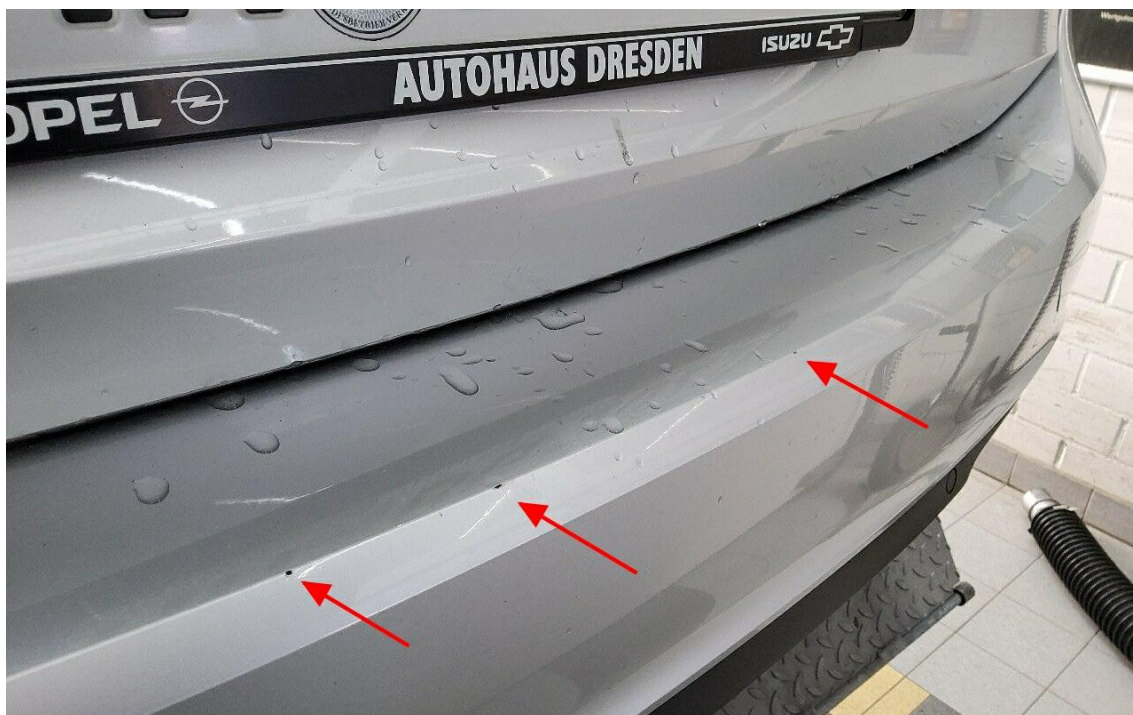


Bild 7 : Stoßfängerverkleidung hinten Lackbeschädigungen



Bild 8 : Stoßfängerverkleidung hinten Lackbeschädigungen

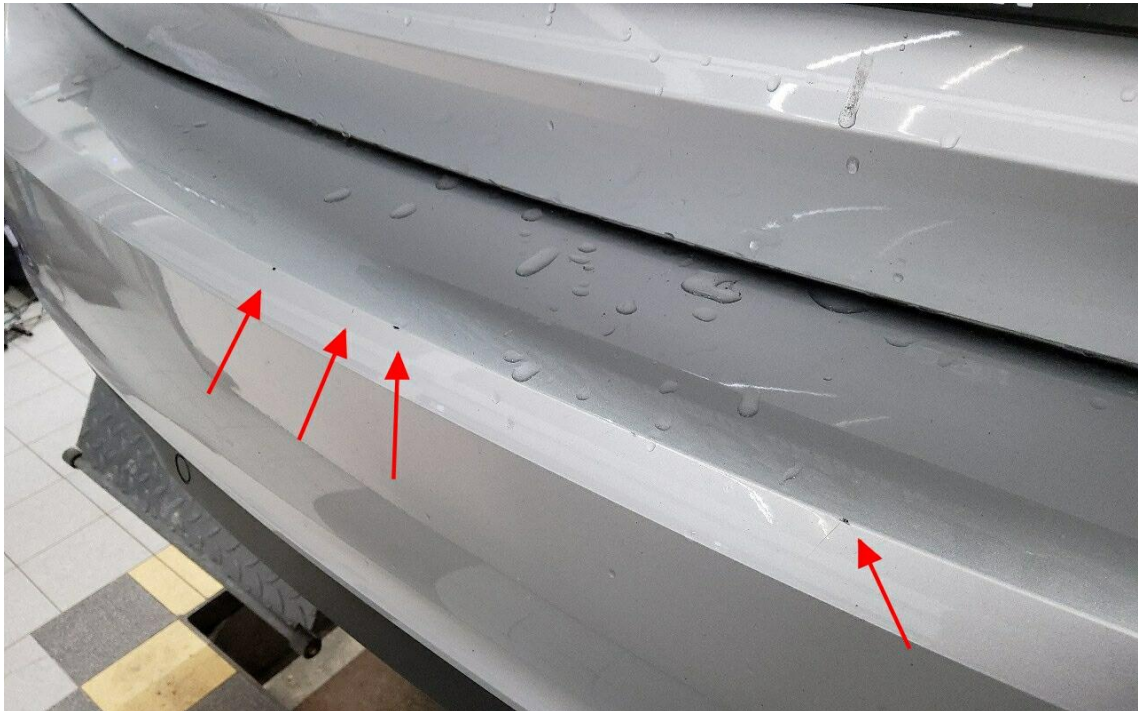


Bild 9 : Stoßfängerverkleidung hinten Lackbeschädigungen



Bild 10 : Heckklappe Lackbeschädigung





Bild 11 : Heckklappe Lackbeschädigung

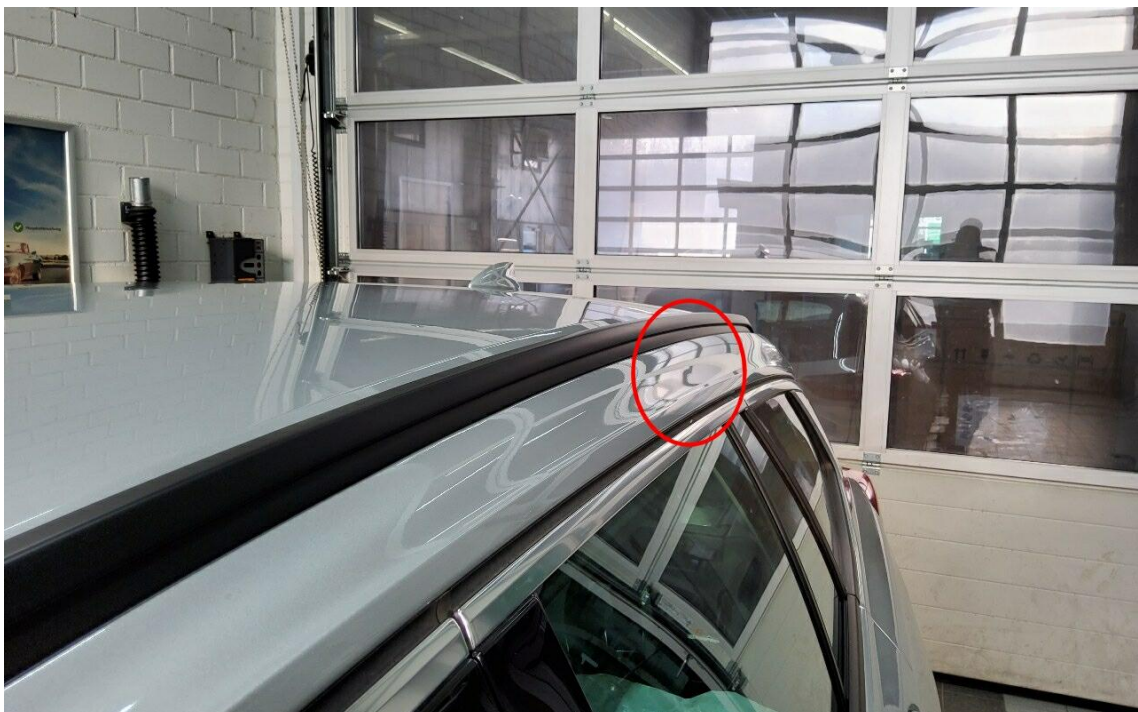


Bild 12 : Dachrahmen links Delle





Bild 13 : Dach Delle