

Urkunde



DAT-SCHÄTZUNG

WIEDERBESCHAFFUNGSWERT

Der Wiederbeschaffungswert für das beschriebene Fahrzeug wird für den Zeitpunkt der Untersuchung nach dem DAT-Schätzungsverfahren ermittelt auf

28.375 EUR

Wert in Buchstaben

ACHTUNDZWANZIGTAUSENDDREIHUNDERTFÜNFUNDSIEBZIG
EURO

Dieser Schätzwert versteht sich als Endwert.

Anwendung der Differenzbesteuerung nach §25a UStG

Durchschnittlicher Mehrwertsteueranteil 2,4 %

Gegen die Höhe des Schätzwertes kann innerhalb eines Monats, vom Ausstellungsdatum der Urkunde an gerechnet, Einspruch erhoben werden.

FAHRZEUGDATEN

Hersteller	Volkswagen
Modell	Touran (5T1)(04.2015->), 2.0 TDI BMT/Start-Stopp, Comfortline (EURO 6d-TEMP), 2018 - 2020
Leistung	110 kW / 150 PS
Hubraum	1968 ccm
Motorart	Diesel
Getriebe	Getriebe 7-Gang - Doppelkupplungsgetriebe DSG
Erstzulassung	23.11.2020
Laufleistung	55.287 km
DAT Europa-Code®	01 905 120 012 0012 DE006 6103
VIN	WVGZZZ1TZMW007517
Amtl. Kennzeichen	THW-9960
KBA-Schlüssel	0603/BWS
Aufbauart	Van
Unfallschaden	unfallfrei
Anzahl Halter	1

DAT EXPERT PARTNER

Diese DAT-Schätzung wurde erstellt durch den Vertragspartner der Deutschen Automobil Treuhand GmbH:

Christian Ebadi
Sachverständigenzentrum Berlin
Saatwinkler Damm 70-71
13627 Berlin

Urkundennummer	1327658-5JAIZVD94D3/000
Gutachtennummer	AK00579E00124
Wertfeststellung am	31.01.2024
Wertfeststellung zum	24.01.2024
Datenstand	01/2024



Hinweise für den Auftraggeber siehe
www.dat.de/SVURKUNDENAGHINWEISE.html.

Deutsche Automobil Treuhand GmbH
Document-Identity-Code:
1327658-5JAIZVD94D3/000





Sachverständigen Zentrum Berlin Dipl.-Ing. Christian Wolter, Saatwinkler Damm 70-71,

13627 Berlin

Bundesanstalt Technisches Hilfswerk
Soorstraße 84
14050 Berlin

ANLAGE ZUR DAT-URKUNDE
1327658-5JAIZVD94D3/000

Bei Rückfragen bitte immer angeben.

BETRIFFT	Schätzung
Auftragsnummer	AK00579E00124
Auftrag vom / durch	24.01.2024 / Auftraggeber
Fahrzeughalter	Bundesanstalt Technisches Hilfswerk
Sachverständiger	Christian Ebadi
Besichtigungsdatum	24.01.2024



FESTGESTELLTES UNTERSUCHUNGSERGEBNIS

Alle Angaben in EUR ohne MwSt.

Anhang:
8 Seiten
Fahrzeugbeschreibung
Zustandsbericht / Fotos

BEWERTUNG

Unter Berücksichtigung der bewerteten
Ausstattungen, sowie sonstiger wertbeeinflussender
Faktoren wurde am **31.01.2024** durch den
Sachverständigen nachstehender Wert für dieses
Fahrzeug ermittelt:

Reparaturen sind nicht erforderlich, bzw. nicht
berücksichtigt.

Wiederbeschaffungswert inkl. MwSt.

28.375,00 EUR

Besteuerungsart: Differenzbesteuerung

Bewertungsdatum 31.01.2024

Berlin, den 31.01.2024

Christian Ebadi



TECHNISCHE DATEN UND FAHRZEUGBESCHREIBUNG

Fahrzeugart	Pkw, SUV, Kleintransporter
Aufbauart	Van
Fabrikat	Volkswagen
Typ / Untertyp	Touran (5T1)(04.2015->) / Comfortline BMT/Start-Stopp
KBA-Nummer	0603/BWS
Fahrzeug-Ident-Nummer	WVGZZZ1TZMW007517
	identifiziert anhand Original Zulassungsbescheinigung 1
Erste / Letzte Zulassung	23.11.2020 / 23.11.2020
Hubraum / Leistung	1.968 cm ³ / 110 kW (150 PS)
Motor	Motor 2,0 Ltr. - 110 kW TDI
Motorart / Zylinder / Motorbauart	Diesel / 4 / Reihenmotor
Abgascode	Euro 6d-TEMP
Türen / Sitze	5 / 5
Leer- / zul. Gesamtgewicht / Nutzlast	1.620 / 2.220 / 600 kg
Länge / Breite / Höhe	4.527 / 1.829 / 1.659 mm
Anzahl Achsen / davon angetrieben	2 / 1
Antriebsart	Frontantrieb
Anzahl Vorbesitzer	0
Anzahl Halter	1
nächste HU	11/2025
Letzter Kundendienst	18.11.2022
Laufleistung abgelesen	55.287 km
Farbe	Uranograu
Lackart	uni (2-Schicht)
Unfallschaden	unfallfrei
Allgemeinzustand	gut

BEREIFUNG

1. Reifensatz

Achse	Hersteller	Bezeichnung
1	Pirelli	205/60 R16 96H Winter Sottozero 3 M+S
2	Pirelli	205/60 R16 96H Winter Sottozero 3 M+S
Reifenzustand		verkehrssicher

Profiltiefe in mm

links	rechts
5	5
5	5



SERIENAUSSTATTUNG

2.Sitzreihe Einzelsitze und Armlehnen (3 Sitzplätze), 3-Punkt-Sicherheitsgurt hinten mitte, Ablagefächer in Dachkonsole, Airbag Beifahrerseite abschaltbar, Airbag Fahrer-/Beifahrerseite, Anti-Blockier-System (ABS), Antriebs-Schlupfregelung (ASR), Antriebsart: Frontantrieb, Außenspiegel asphärisch, links, Außenspiegel elektr. verstell- und heizbar, Außenspiegel lackiert, Außentemperaturanzeige, Blinkleuchte in Außenspiegel integriert, Bluetooth-Schnittstelle für Mobiltelefon, Bremsassistent, Brems Scheiben hinten (272 mm x 10 mm), Brems Scheiben vorn (312 mm x 25 mm), Chrom-Paket (1), Chromeinfassung Lichtschalter, Dachhimmel Stoff, grau, Dachreling, Doppeltonhorn, Einparkhilfe vorn und hinten, Elektron. Differentialsperre (EDS), Elektron. Stabilitäts-Programm (ESP), Fahrassistenz-System: Anhänger-Stabilisierungs-Programm, Fahrassistenz-System: City-Notbremsfunktion, Fahrassistenz-System: Multikollisionsbremse (Multi Collision Brake), Fahrassistenz-System: Müdigkeitserkennungssensor, Fahrassistenz-System: Umfeldbeobachtungssystem (Front assist) mit City-Notbremsfunktion, Fensterheber elektrisch vorn und hinten, Fensterzierleisten schwarz, Frontscheibe Verbundglas getönt, Fußmatten Textil, Gepäckmanagement-Paket, Gepäckraumabdeckung / Rollo, Gepäckraumbelichtung, Gepäckraumbelichtung zusätzlich, Getriebe 7-Gang - Doppelkupplungsgetriebe DSG, Handschuhfach mit Kühlfunktion, Heckscheibenwischer, Innenausstattung: Dekoreinlagen New Brushed Design, Insassen-Schutzsystem proaktiv, Isofix-Aufnahmen für Kindersitz an Rücksitz, Karosserie: 4-türig, Kennzeichenbeleuchtung LED, Knieairbag Fahrerseite, Kopfstützen hinten (3-fach), Kopfstützen vorn höhen-/längsverstellbar, Kopfstützen vorn sicherheitsoptimiert, Kühlergrill schwarz mit Chromleisten, Lautsprecher (8), Lenksäule (Lenkrad) mechan. verstellbar, Höhen-/Längsverstellung, Leseleuchten vorn und hinten, LM-Felgen, Longlife-Service, Mittelarmlehne vorn höhen-/längsverstellbar, Mobile Online Dienste Vorbereitung We Connect und We Connect Plus, Motor-Schleppmoment-Regulator (MSR), Multifunktionsanzeige Plus, Multimedia-Schnittstelle 2 x USB (Typ C) vorn, Nebelschlussleuchte, Notrufsystem, Parkbremse elektrisch, Radioempfang digital (DAB+), Reifen-Reparaturkit (Tire Mobility Set), Rußpartikelfilter, Schadstoffarm nach Abgasnorm Euro 6d-TEMP, Schalt-/Wählhebelgriff Leder, Schublade / Ablagefach unter Sitz vorn links, Schublade / Ablagefach unter Sitz vorn rechts, SCR-System (AdBlue-Technologie), Seitenairbag vorn mit Kopf-Airbag-Einheit, Servolenkung elektronisch gesteuert (Servotronic), Sicherheitsgurte hinten außen mit Gurtstraffer, Sicherheitsgurte vorn mit Gurtstraffer, höhenverstellbar, Sitze vorn höhenverstellbar, Sitze: Komfortsitze vorn, Sitzlehne vorn rechts umklappbar, Sonnenblenden mit Spiegel (beleuchtet), Start/Stop-Anlage, Steckdose 12V im Koffer-/Laderaum, Stoßfänger lackiert, Türgriffe außen Wagenfarbe, Verbandkasten und Warndreieck, Warnanlage für Sicherheitsgurte hinten, Warnanlage für Sicherheitsgurte vorn, Wegfahrsperrung (elektronisch), Wärmeschutzverglasung grün getönt, Zentralverriegelung mit Fernbedienung



SONDERAUSSTATTUNG

3.Sitzreihe mit Einzelsitzen (2 Sitzplätze), Aktive Frontklappe, Antennen-Diversity, Anzeige für Waschwasserstand, Audio-Navigationssystem Discover Media Streaming & Internet (Touchscreen, Bluetooth, USB), Automatische Fahrlichtschaltung (ALS), Außenspiegel elektr. anklappbar, Außenspiegel konvex, rechts, Außenspiegel mit Abblendautomatik, links, Außenspiegel mit autom. Absenkefunktion, rechts, Außenspiegel mit Umfeldleuchte, Batterie 68 Ah, Bordwerkzeug und Wagenheber, Diebstahl-Warnanlage mit Innenraumüberwachung, Fahrassistenz-System: Autom. Distanzregelung (ACC) mit Umfeldbeobachtungssystem (Front assist, bis 210 km/h), Fahrassistenz-System: Fernlichtregulierung (Light Assist), Fahrassistenz-System: Verkehrszeichenerkennung, Frontkamera (Multifunktionskamera Frontscheibe), Generator 180 A, Gepäckraum-Abtrennung (Netztrennwand), Geschwindigkeits-Begrenzeranlage, Getriebe 7-Gang - Doppelkupplungsgetriebe DSG, Innenraumfilter: Staub- und Pollenfilter mit Aktivkohlefilter, Innenspiegel mit Abblendautomatik, Klimaanlage Climatronic 3-Zonen, Klimazone: Nicht Heissland, Klimazone: Standard-Klimazonen, Kältemittel R 1234 YF, Lendenwirbelstützen vorn, links elektr. verstellbar, Lenkrad (Leder) mit Multifunktion und Schaltfunktion, Leuchtweitenregelung automatisch, Lichtassistent (Coming Home, Leaving Home), Motor 2,0 Ltr. - 110 kW TDI KAT (DFGA), Nebelscheinwerfer mit integriertem Abbiegelicht, Notrufsystem, Raucher-Paket, Reifendruck-Kontrollsystem, Reifendruck-Kontrollsystem (Fahrbereifung und Winterreifen), Rußpartikelfilter, Safesicherung, Schadstoffarm nach Abgasnorm Euro 6d-TEMP, Scheibenwaschdüsen heizbar, Scheibenwischer mit Regensensor, Scheinwerfer LED, Scheinwerfer-Reinigungsanlage (SRA), Sitz vorn links ErgoActive (inkl. Sitzverstellung 14-Wege, Massagefunktion), Sitz vorn links mit ausziehbarer Oberschenkelauflage, Sitz vorn links mit Massagefunktion, Sitzbezug / Polsterung: Stoff / Mikrovlies ArtVelours, Sitze: Top-Komfortsitze vorn, Sitzheizung vorn, Sonderlackierung Urano-Grau uni, Spiegel-Paket, Standheizung mit Standlüftung, Start/Stop-Anlage, Verglasung hinten abgedunkelt (65 %), Winter-Paket, Winterbereifung zusätzlich (Kundenangabe erforderlich), Reifen 205/60 R16 ..H (M+S)



PRÜFBERICHT

Position

Beschreibung

Fahrzeugansicht vorn

Frontansicht



Diagonalansicht vorn rechts, Diagonalansicht vorn links



Fahrzeugansichten

Heckansicht



Diagonalansicht hinten rechts, Diagonalansicht hinten links



Innenraum von vorn rechts



Innenraumansicht von vorn links, hinten links



Kombiinstrument / Kilometerstand



Kilometerstand zum Zeitpunkt der Besichtigung betrug 55287 Tkm.





Armaturenbrett / Mittelkonsole Ansicht Instrumententafel



Amtliches Kennzeichen

Amtliches Kennzeichen

Amtliches Kennzeichen THW-9960

Fahrgestellnummer

Fahrgestellnummer

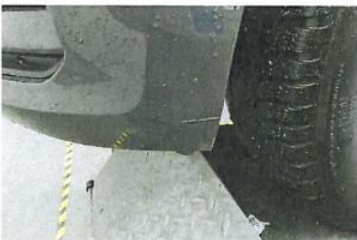
am Fahrzeug abgelesene Fahrgestellnummer
WVGZZ1TZW007517



wertbeeinflussende Faktoren

Karosserie (Körper)

Fahrzeugzustand entspricht dem Alter und der
km-Laufleistung, Fronthaube Steinschlag mit
Lackbeschädigung, Stoßfängerverkleidung im
unteren linken Bereich Kratzer, Seitenwand
rechts im mittleren Bereich gedellt.





Innenraum allgemein

Abnutzung entsprechend dem Alter- bzw. der
km-Laufleistung



Technik

Fahrzeugtechnik entspricht dem Alter und der
Km-Laufleistung



Sonderfeststellungen

Sommerräder "Karlstad", 4 Leichtmetallräder
6,5 J x 16, AirStop®-Winterreifen 205/60 R 16
96V



Prüfungen

Nachlackierungen

keine festgestellt



Lackschichtdicke

geprüft - o.k.



Letzte Inspektion

durchgeführt am 18.11.2022 bei 29750 km,
nächste Inspektion mit Ölwechsel in 4500 Tkm
oder 298 Tagen fällig.





nächste HU

nächste Fälligkeit 11/2025



besichtigt durch

Der Sachverständige

Christian Ebadi

