

Ingenieurbüro Riepold
Dipl.-Ing.(FH) Hansjörg Riepold/ Dipl.-Ing.(BA) Gerd Rodemer/Dipl.-Ing.(FH) Stefan Keiß
Kfz-Sachverständige
Frühlingstr. 22 86415 Mering
Tel.: 08233-736555 - Fax: 08233-736556 - E-Mail: riepold@kues-mering.de/ rodemer@kues-mering.de

bei Rückfragen bitte angeben:

Referenznummer: 24012301RO
vom 24.01.2024

Straßenmeisterei Gersthofen
KFZ-Werkstatt
Karl-Benz-Str. 12
86368 Gersthofen

Haftpflichtgutachten
24012301RO
24.01.2024

Haftpflichtgutachten

Beteiligte

Auftraggeber, Anspruchsteller, Halter
Straßenmeisterei Gersthofen KFZ-Werkstatt
Karl-Benz-Str. 12
86368 Gersthofen

Schadenereignis

Schadenzeitpunkt und -ort: **unbekannt**
Kennzeichen (AST): **A-SB870**

Kosten- und Wertezusammenfassung

Reparaturkosten inkl. MwSt.:	16.000,00 €
Reparaturkosten geschätzt	16.000,00 €
Wiederbeschaffungsdauer (Kalendertage)	14

Anmerkungen

Reparaturfreigabe nicht erteilt

Ingenieurbüro Riepold**Dipl.-Ing.(FH) Hansjörg Riepold/ Dipl.-Ing.(BA) Gerd Rodemer/Dipl.-Ing.(FH) Stefan Keiß****Kfz-Sachverständige**

Frühlingstr. 22 86415 Mering

Tel.: 08233-736555 - Fax: 08233-736556 - E-Mail: riepold@kues-mering.de/ rodemer@kues-mering.de

bei Rückfragen bitte angeben:

Referenznummer: 24012301RO**vom 24.01.2024****Fahrzeugdaten**

Fahrzeughalter: *Straßenmeisterei Gersthofen KFZ-Werkstatt
Karl-Benz-Str. 12 - 86368 Gersthofen*

Kennzeichen: *A-SB870*

Zulassungsbescheinigung: *A-S-B-162/16-00007*

Erstzulassung am: *10.06.2016*

Letzte Zulassung am: *10.06.2016*

Fahrzeugart: *Fz.z.Pers.bef.b. 8 Spl.
Kombilimousine*

Emissionsklasse: *EURO6;W;PI/CI; M, N1 I*

HSN / Hersteller: *0603 / VOLKSWAGEN-VW*

TSN / Typ: *BMZ00089 / AUV*

Verkaufsbezeichnung: *GOLF SPORTSVAN
Golf Sportsvan VII (AM1)(12.2013->2017) Trendline
BMT/Start-Stopp*

Fahrzeugidentnummer: *WVWZZZAUZGW604278*

Leistung [kW]: *81*

Hubraum [cm³]: *1.598*

Leergewicht [kg]: *1.420*

zul. Gesamtgewicht [kg]: *1.920*

Fahrzeuglänge [mm]: *4.434*

Fahrzeugbreite [mm]: *1.807*

Fahrzeughöhe [mm]: *1.613*

Anzahl Sitzplätze: *5*

Anzahl Besitzer: *1*

Laufleistung, abgelesen: *198.663 km*

Nächste HU: *05.2025*

Datennachweis / Fahrzeugpapiere: *Der Zulassungsbescheinigung Teil I lag vor.*

Antriebsart: *Diesel*

Farbe: *Rot*

Farbart: *Metallic-Lackierung*

Laufleistung Einheit: *km*

Montierte Bereifung**1. Achse links:***195/65R15 91H / M+S-Reifen mit 4,5 mm Profiltiefe
auf Stahlfelgen 6x15***1. Achse rechts:***195/65R15 91H / M+S-Reifen mit 4,5 mm Profiltiefe
auf Stahlfelgen 6x15***2. Achse links:***195/65R15 91H / M+S-Reifen mit 5,0 mm Profiltiefe
auf Stahlfelgen 6x15***2. Achse rechts:***195/65R15 91H / M+S-Reifen mit 5,0 mm Profiltiefe
auf Stahlfelgen 6x15*

Auftragsbestätigung

Vielen Dank für Ihren Auftrag.
Gemäß des Auftrages wird ein Kfz-Haftpflichtschadengutachten zur Ermittlung der Schadenhöhe unter Berücksichtigung haftpflichtmäßiger Gesichtspunkte für das näher bezeichnete Fahrzeug erstattet.

Auftragserteilung

Der Auftrag wurde am 24.01.2024 auf telefonischem Weg erteilt.

Zulassungsstatus

Das Fahrzeug war angemeldet.

Überprüfung der Identität

Die Identität des Fahrzeuges wurde überprüft. Die Fahrzeug-Ident-Nummer wurde mit den Angaben in den Fahrzeugpapieren verglichen. Beide stimmen überein.

Datennachweis / Fahrzeugpapiere

Die Zulassungsbescheinigung Teil I lag vor. Die technischen Daten wurden ihr entnommen.

Anwesende

Bei der Besichtigung war der Auftraggeber anwesend.

Besichtigungsort

Die Besichtigung erfolgte beim Halter / Anspruchsteller.

Besichtigungsbedingungen

Die Besichtigungsbedingungen reichten zur Schadenfeststellung aus. Nach Art und Lage des Schadens war eine Begutachtung ohne Hebebühne und ohne sonstige technische Einrichtung möglich.

Demontage

Die Untersuchung erfolgte am unzerlegten, beschädigten Fahrzeug. Sollten nach Demontage bzw. Vermessung weitere Beschädigungen festgestellt oder die Änderung des vorgeschlagenen Reparaturweges notwendig werden, so bitten wir vor Weiterführung der Reparatur, den Sachverständigen zu benachrichtigen.

Allgemeinzustand

Das Fahrzeug befand sich vor dem Schadenereignis in sehr gepflegtem Zustand. Altersbedingte Gebrauchs- und Verschleißspuren an der Lackierung, dem Fahrgast- und Laderaum sind nur in sehr geringem Maße erkennbar.

Vorschäden

Unter Vorschäden sind Schadenereignisse zu verstehen, die zeitlich vor dem hier gegenständlichen Schadenereignis gelegen haben und zwischenzeitlich repariert worden sind. Am Fahrzeug wurden keine sichtbaren Vorschäden festgestellt, die Einfluß auf die Instandsetzungskalkulation hätten.

Altschäden

Unter Altschäden sind am Fahrzeug vorhandene, nicht reparierte Beschädigungen durch Unfall, etc. zu verstehen. Am Fahrzeug wurden keine Altschäden festgestellt.

Anstoß-Richtung primär

Die unfallbedingte Beschädigung befindet sich an der Frontseite des Fahrzeugs.

Schadenursache

Die nachfolgend aufgeführten Fahrzeugbeschädigungen wurden durch Unfall, d.h. durch ein unmittelbar von außen her mit plötzlicher Gewalt einwirkendes Ereignis verursacht.

Fotos

Die beiliegenden Fotos sind Bestandteil des Gutachtens und sollen - soweit als möglich - den Schadenumfang verdeutlichen. Die Aufnahmen wurden mit einer Digitalkamera erstellt.

Schadenumfang

Festgestellte Beschädigungen:

Die Wagenfront (Stoßfänger, Scheinwerfer, Haube Grill, Kotflügel, Kühler) wurde zerstört, der Vorderwagen wurde bis zum Motor eingedrückt, die Rahmenholme verbogen. Die Frontscheibe ist gerissen, die Airbags in Fahrtrichtung haben ausgelöst, die Fahrertür wurde verkratzt.

Beschädigungsschwerpunkt

Der Hauptanstoß fand auf die Vorderfront statt. Der Fahrzeugvorbau ist verzogen und sollte auf einer Richtbank instandgesetzt werden.

Erneuerung beschädigter Baugruppen

Die nachfolgend aufgeführten Hauptgruppen sind durch das Schadenereignis derart beschädigt, dass im Reparaturfall eine Erneuerung notwendig ist:

Vorderwagen mit Rahmenholmen erneuern, Frontscheibe erneuern, Airbags samt Steuergeräten erneuern.

Instandsetzung beschädigter Baugruppen

Die nachfolgend aufgeführten Hauptgruppen sind im Reparaturfall durch Instandsetzung wiederherzustellen:
Fahrertür instandsetzen (Lackierung)

Aggregate

Eine Überprüfung der Fahrzeug-Aggregate war bei der Fahrzeuguntersuchung nicht möglich.

Achsaggregate / Räder und Reifen

Die vordere Radaufhängung weist keine mit bloßem Auge erkennbaren Schäden auf. Sie muß jedoch vermessen und überprüft werden.

Lenkung

Die Lenkanlage ist möglicherweise beschädigt und muß überprüft werden.

Lackierung / Korrosionsschutz

Im gesamten Schadenbereich sind Korrosionsschutzmaßnahmen vorzunehmen. Die Fahrzeuglackierung ist wieder herzustellen.

Kalkulation

Die Instandsetzungskosten wurden im vorliegenden Fall nur überschlägig bestimmt, da die Erstellung einer detaillierten Kalkulation aufgrund des großen Schadenumfanges nicht sinnvoll erscheint. Die Arbeitswerte für Ausbeul- und Richtarbeiten wurden aufgrund des erforderlichen Arbeitsaufwandes durch den Sachverständigen vorgegeben. Die Ersatzteilpreise, die der überschlägigen Kalkulation zugrunde gelegt wurden, entsprechen den unverbindlichen Preisempfehlungen des Herstellers. Preisauflagen sind, sofern bei der Schadenaufnahme bekannt, berücksichtigt worden.

Kostenerweiterung

Werden nach Demontage des Fahrzeuges oder nach Überprüfung der unter -P- (prüfen) angegebenen Positionen weitere kausale Beschädigungen festgestellt, die eine Kostenerweiterung oder Änderung des vorgeschlagenen Reparaturweges bedingen, wird um sofortige Benachrichtigung durch die Reparaturfirma gebeten. Das Fahrzeug wird in diesem Fall nachbesichtigt, und es wird eine ergänzende Stellungnahme abgegeben bzw. nach Eingang der Reparaturkostenrechnung und nach Auftrag ein abschließender Rechnungsprüfungsbericht erstellt.

Reparaturkosten geschätzt

Das Fahrzeug ist so erheblich beschädigt, dass die Kosten einer Instandsetzung den Fahrzeugwert bei weitem übersteigen. Aus diesem Grund wurde keine detaillierte Reparaturkosten-Kalkulation erstellt.

Die Reparaturkosten belaufen sich ca. auf

16.000,00 €

Reparaturdauer

Da ein Totalschaden vorliegt, wurde von der Ermittlung der Reparaturdauer Abstand genommen.

Wiederbeschaffungsdauer

Ein gleiches oder gleichwertiges Fahrzeug wäre auf dem Gebrauchtwagenmarkt im hiesigen Raum innerhalb von

14

Kalendertagen zu beschaffen.

Totalschaden

Bei der Höhe der zu erwartenden Reparaturkosten wird der Wiederbeschaffungswert überschritten. Es liegt ein Totalschaden vor.

Anlagen

Als Anlage zum Gutachten erhalten Sie Digitalfotosausdrucke.

Dankeschön für Ihren Auftrag

Wir stehen Ihnen gerne jederzeit für weitere Gutachten zur Verfügung

Mering, 30.01.2024

Mit freundlichem Gruß

Gerd Rodemer
Dipl.-Ing(BA)

Anlagen

Digitalfotos

Bild 1



Bild 2



Bild 3



Bild 4



Bild 5

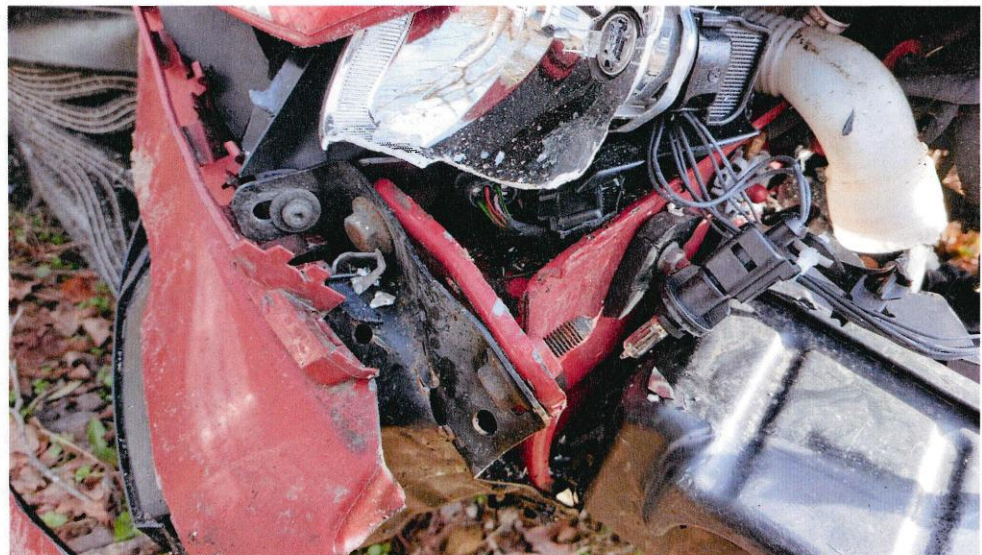


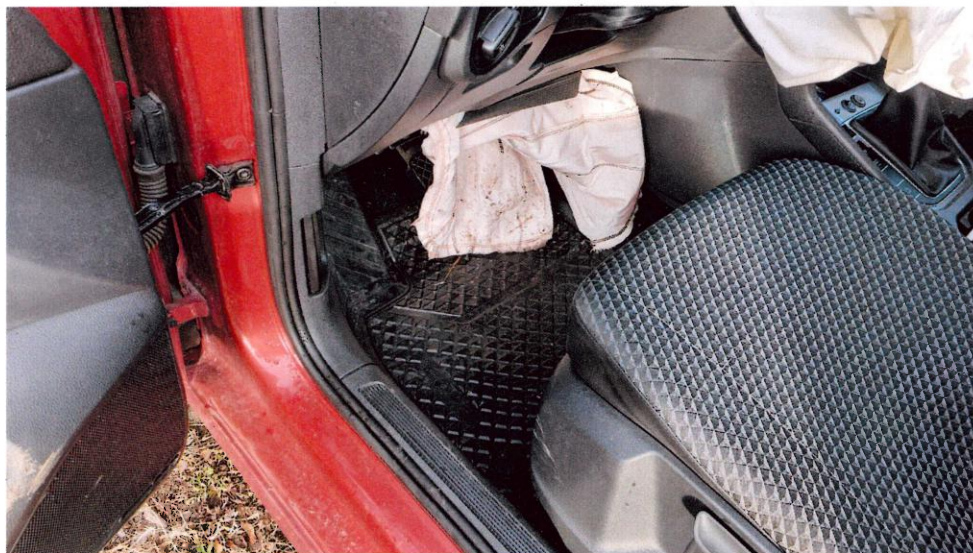
Bild 6



Bild 7



Bild 8



Die weißen Flächen in den Bilder verdecken Gegenstände die nicht in der Versteigerung mit angeboten werden. Diese wurden dem Fahrzeug entnommen und sind kein Gegenstand dieser Versteigerung.

