

Auftrag

Entsprechend Ihres Auftrages vom 27.03.2024 wurde ein Bewertungsgutachten zum Händlereinkaufswert und -verkaufswert erstellt. Die Auftragserteilung erfolgte telefonisch. Auftragsgemäß erfolgt die Bewertung zum Stichtag 08.04.2024.

Besichtigung

Die Besichtigung erfolgte am 08.04.2024 um 13:15 Uhr durch _____ bei DEKRA Automobil GmbH Außenstelle Bamberg, Kirschäckerstr. 39, 96052 Bamberg, ohne Anwesenheit einer bevollmächtigten Person.

Die vorgefundenen Besichtigungsbedingungen waren ausreichend. Das Fahrzeug / Objekt wurde von oben und auf einer Hebebühne von unten besichtigt. Im Rahmen der Fahrzeug / Objektbesichtigung wurde ein Probelauf des Motors durchgeführt.

Die am Fahrzeug / Objekt abgelesene Identnummer wurde mit den zur Verfügung stehenden originalen Fahrzeug- / Objektdokumenten verglichen. Hierbei wurde Übereinstimmung festgestellt. Von dem Fahrzeug / Objekt wurden digitale Fotos gefertigt.
Bei der Besichtigung wurden folgende Schlüssel vorgelegt:
1 Hauptschlüssel.

Bezugsgrundlagen

Für die Bearbeitung des Vorganges standen folgende Unterlagen zur Verfügung:
- Fz-Schein/Zul.Beschein. Teil I

Auf durchgeführte bzw. ausstehende Reparaturen wird unter dem Punkt "Zustandsbeschreibung" eingegangen.

Besonderes

Bei der Lackschichtdickenmessung wurden bei mindestens drei Messungen pro Bauteil Lackschichtdicken von 95 µm bis 280 µm festgestellt.
Es wurde eine optische Überprüfung auf Vorschäden und eine Lackschichtdickenmessung vorgenommen. Dabei wurden Nachlackierungen an folgenden Karosserieteilen festgestellt:

Seitenteil hinten rechts
Ohne weitergehende Untersuchungen wurde nach dem Umfang der festgestellten Nachlackierungen und der Ausführungsqualität nach sachverständigem Ermessen (*kein*) merkantiler Minderwert angesetzt. Es wurde eine optische Überprüfung auf Vorschäden und eine Lackschichtdickenmessung vorgenommen. Die augenscheinliche Überprüfung sowie die Lackschichtdickenmessung ergaben keine Hinweise auf Nachlackierungen, Instandsetzungsarbeiten oder reparierte Vorschäden.

Fahrzeugbeschreibung

Zulassungsdaten

Haltereintrag	BUNDESAMT FÜR MIGRATION UND FLÜCHTL, Frankenstraße 210, 90461 Nürnberg
Kennzeichen	N BM143
Tag der Erstzulassung	13.01.2015
Zul.Besch.Teil1/Fz-Schein vom	13.01.2015

Untersuchungstermine

Fälligkeit HU 05 / 2024

Technische Daten

Fahrzeugart	Personenkraftwagen
Hersteller	VW
Marke	Volkswagen
Typ / Verkaufsbezeichnung	VACCXXBX0 / Golf Variant 1.6 TDI BlueMotion Technology Comfortline
Aufbauart	Kombi
HSN / TSN	0603 / B0C
Fahrzeug-Ident.-Nr.	WVWZZZAUZFP578555
Türen	5
Sitzplätze	5
Farbe	Silber
Lackierung	Metallic
Polster / Farbe	Stoff / Schwarz
Energiequelle / Kraftstoff	Diesel
Motorart / Zylinderanzahl	Reihenmotor / 4
Getriebe / Gänge	Schaltgetriebe / 5
Felgen	Stahl ohne Radzierblende
Km-Stand abgelesen	137.832

Es wird unterstellt, dass die Gesamtleistung dem abgelesenen Km-Stand entspricht.

Räder / Reifen

Achse	Reifenbezeichnung	Hersteller/Typ	Art	Profiltiefe
1 links	195 / 65 R 15 91 H	Pirelli / Cinturato Winter	W / O	5 mm
rechts	195 / 65 R 15 91 H	Pirelli / Cinturato Winter	W / O	5 mm
2 links	195 / 65 R 15 91 H	Pirelli / Cinturato Winter	W / O	5 mm
rechts	195 / 65 R 15 91 H	Pirelli / Cinturato Winter	W / O	5 mm
Pannenset				

W/ Winter; /O Original;

Serienausstattung

Ablagefach mit Klappe am Dachhimmel, Ablagen, Ablagetaschen an den Rückseiten der Vordersitze, Airbag für Fahrer und Beifahrer mit Beifahrerairbag-Deaktivierung inkl. Knieairbag a. d. Fahrerseite, Airbag: Kopfairbagsystem für Front- und Fondpassagiere inkl. Seitenairbags vorn, Außenspiegel elektrisch einstell- und beheizbar mit Beifahrerspiegelabsenkung, Außenspiegelgehäuse und Türgriffe in Wagenfarbe, Blinkleuchten seitlich in die Außenspiegel integriert, Bremsleuchte, dritte, Chromeinfassung am Lichtdreheschalter, Chromzierringe an den Instrumenten im Kombi-Instrument und an den Ausströmern, Dachreling schwarz, Dekoreinlagen "Dark Silver brushed", Dieselpartikelfilter, Doppelton-Signalhorn, Drehzahlmesser, Elektronische Differenzialsperre XDS, Elektronische Parkbremse inkl. Auto-Hold-Funktion, Elektronisches Stabilisierungsprogramm mit Gegenlenkunterstützung, Fehlbetankungsschutz, Fensterheber, elektrisch vorn und hinten, Gepäckraumabdeckung, Gepäckraumbeleuchtung, Gepäckraumboden angehoben mit Staufächern links und rechts, Getriebe: 5-Gang-Schaltgetriebe, Heckscheibe heizbar, Heckscheibenwischer mit Intervallschaltung, ISOFIX-Halteösen, Innenleuchte vorn mit Abschaltverzögerung und Kontaktschaltern an allen Türen, Kennzeichenbeleuchtung in LED-Technik, Klimaanlage, Kopfstützen (3) hinten, Kopfstützen vorn, Lackierung: Uni, Lenkrad: Leder (3-Speichen), Lenksäule mit Höhen- und Längseinstellung, Leseleuchten, vorn (2) und hinten (2), Make-up-Spiegel in den Sonnenblenden, beleuchtet, Mittelarmlehne vorn mit Ablagebox und 2 Luftausströmern hinten, Multi Collision Brake, Multifunktionsanzeige "Plus", Müdigkeitserkennung, Park-Pilot, Radio "Composition Touch", Reifenkontrollanzeige (passive), Räder: Leichtmetall (4) "Dover" 6,5Jx16, Räder: Tire Mobility Set, Rücksitzbank ungeteilt, Lehne asymmetrisch geteilt umklappbar, Scheinwerfergehäuse schwarz, Servolenkung, Sicherheitsgurte: 3 Dreipunkt-Automatik-Gurte hinten, Sicherheitsgurte: Dreipunkt-Automatiksicherheitsgurte vorn mit Höheneinstellung und Gurtstraffer, Sitzbezüge in Stoff, Sitze: Beifahrersitz mit Höheneinstellung, Sitze: Beifahrersitzlehne komplett umklappbar, Sitze: Durchlademöglichkeit in

der Rücksitzbank inkl. Mittelarmlehne hinten, 2 Becherhalter, Sitze: Fahrersitz mit Höheneinstellung, Sitze: Komfortsitze vorn, Sitze: Lendenwirbelstützen vorn, Start-Stopp-System, Staub- und Pollenfilter, Steckdose 12 Volt im Gepäckraum, Stoßfänger in Wagenfarbe, TFT-Touchscreen in der Instrumententafel, Tagfahrlicht, Textilfußmatten vorn und hinten, Verbandtasche und Warndreieck, Verzurrösen im Gepäckraum (4), Warnton für nicht ausgeschaltetes Licht, Warnton und -leuchte für nicht angelegte Gurte vorn, Wegfahrsperre, elektronisch, Wärmeschutzverglasung grün, seitlich und hinten, Zentralverriegelung ohne Safe-Sicherung, mit Funkfernbedienung und 2 Funkklappschlüsseln

Sonderausstattung

Fernlichtregulierung "Light Assist", Klimaanlage "Climatronic", Lackierung: Metallic, Multimediabuchse MEDIA-IN mit iPod-/iPhone-Adapterkabel, Navigationsfunktion "Discover Media" für "Composition Media", Nebelscheinwerfer und Abbiegelicht, Paket: Winter iVm. Xenon-Scheinwerfern o. Lederausstattung o. ergoActive Sitz o. Fahrerassistenz P., Radio "Composition Media", 8 Lautsprecher, für Navigationsfunktion "Discover Media", Raucherausführung, Räder: Reserverad in Fahrbereifung Stahl, Räder: Winterräder(4) (zusätzlich), Stahl, 6Jx15, Rückfahrkamera "Rear View", Standheizung und -lüftung in Verbindung mit Winterpaket

Zustandsbeschreibung

Allgemeinzustand und Wartung

Abgesehen von den beschriebenen Schäden/Mängeln weist das Fahrzeug/Objekt einen, bezogen auf Alter und Nutzung, üblichen Gesamtzustand auf. Der Wartungsnachweis ist vollständig. Nächste Wartung am 07.05.2024 bei Kilometerstand 139.127.

Nicht akzeptierter Zustand / Ausstehende Reparaturen

Bezeichnung des Schadens / Rep.-Weg

Hagelschaden, instandsetzen (Bild 16); Tür hinten links Lackierung, verschrammt, lackieren mit Lackaufbau (Bild 5); Seitenteil hinten links Lackierung, verschrammt, lackieren (Bild 6); Seitenteil hinten rechts Lackierung, verschrammt, lackieren (Bild 7, 8); Stoßfänger hinten Lackierung, verschrammt, lackieren (Bild 11); Außenspiegel rechts Lackierung, verschrammt, lackieren (Bild 12); Stoßfänger vorne Lackierung, viele Steinschläge, lackieren (Bild 10); Motorhaube Lackierung, viele Steinschläge, lackieren (Bild 13); Sitz vorne rechts Sitzbezug, verschmutzt, reinigen (Bild 14); Lackvorbereitung.

Akzeptierter Zustand / Gebrauchsspuren

Felge vorne links Lackierung, verschrammt, Gebrauchsspur (Bild 15).

Schlusswort

Dieses Bewertungsgutachten wurde unparteiisch und nach bestem Wissen und Gewissen erstellt.

Der Sachverständige

Im Rahmen einer Weitergabe oder Veröffentlichung dieses Dokuments, sind die allgemein gültigen datenschutzrechtlichen Grundsätze, insbesondere hinsichtlich der Anonymisierung personenbezogener Daten, zwingend einzuhalten.

Anlagen

Fotoanlage

Dieses Dokument wurde elektronisch gefertigt und ist auch ohne Unterschrift gültig.

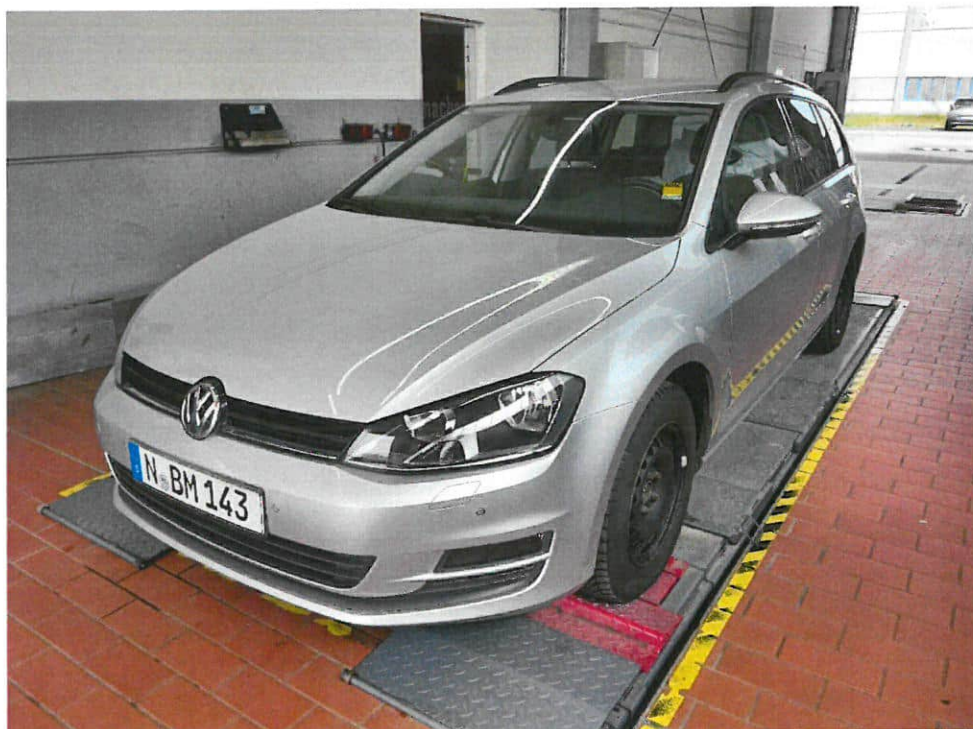


Bild 1 : Diagonale vorn



Bild 2 : Diagonale hinten



Bild 3 : Innenraum



Bild 4 : Kombiinstrument

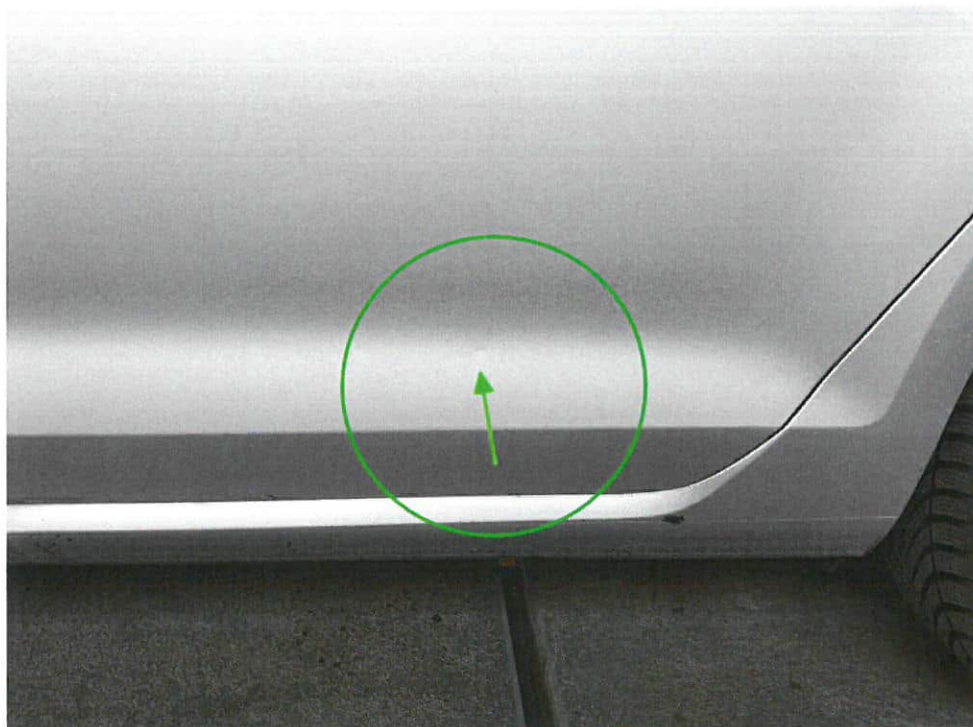


Bild 5 : Tür hinten links Lackierung, verschrammt, lackieren mit Lackaufbau



Bild 6 : Seitenteil hinten links Lackierung, verschrammt, lackieren

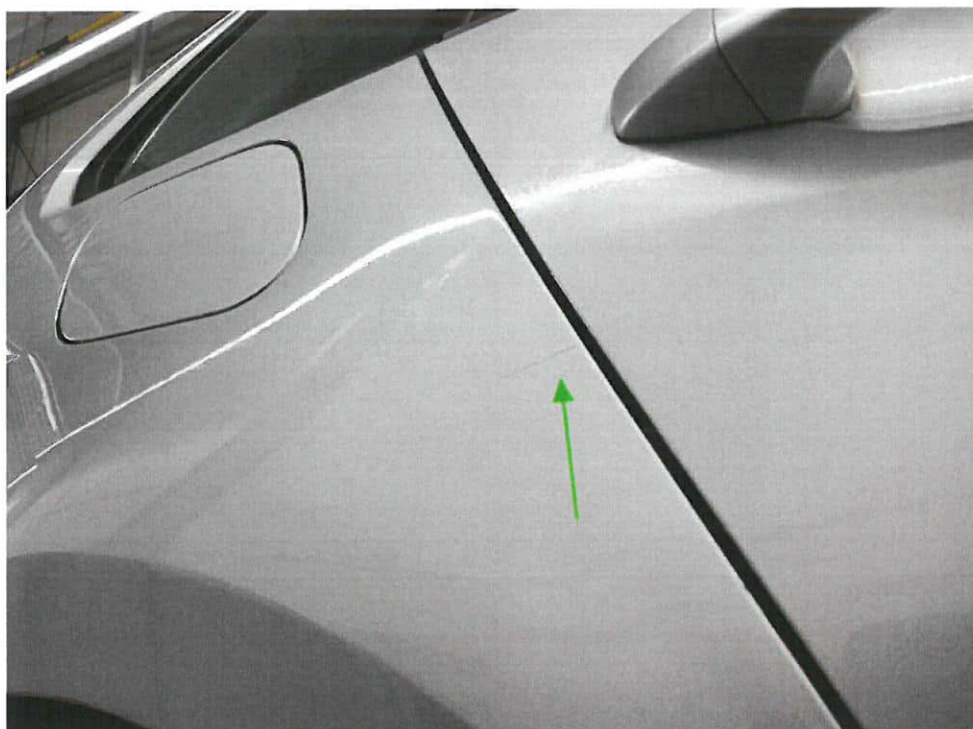


Bild 7 : Seitenteil hinten rechts Lackierung, verschrammt, lackieren

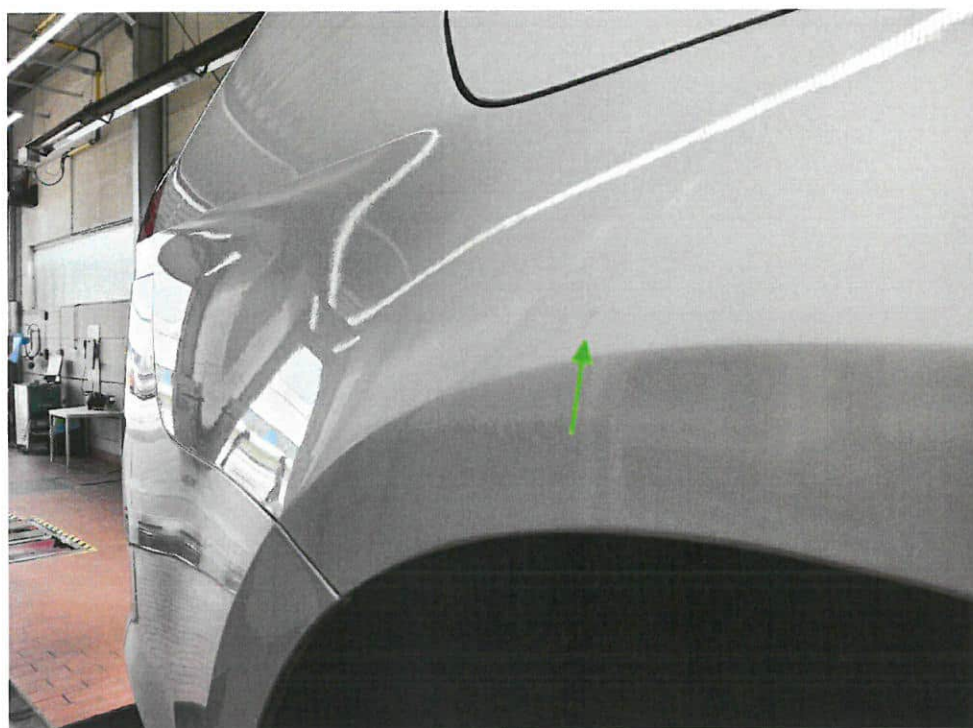


Bild 8 : Seitenteil hinten rechts Lackierung, verschrammt, lackieren

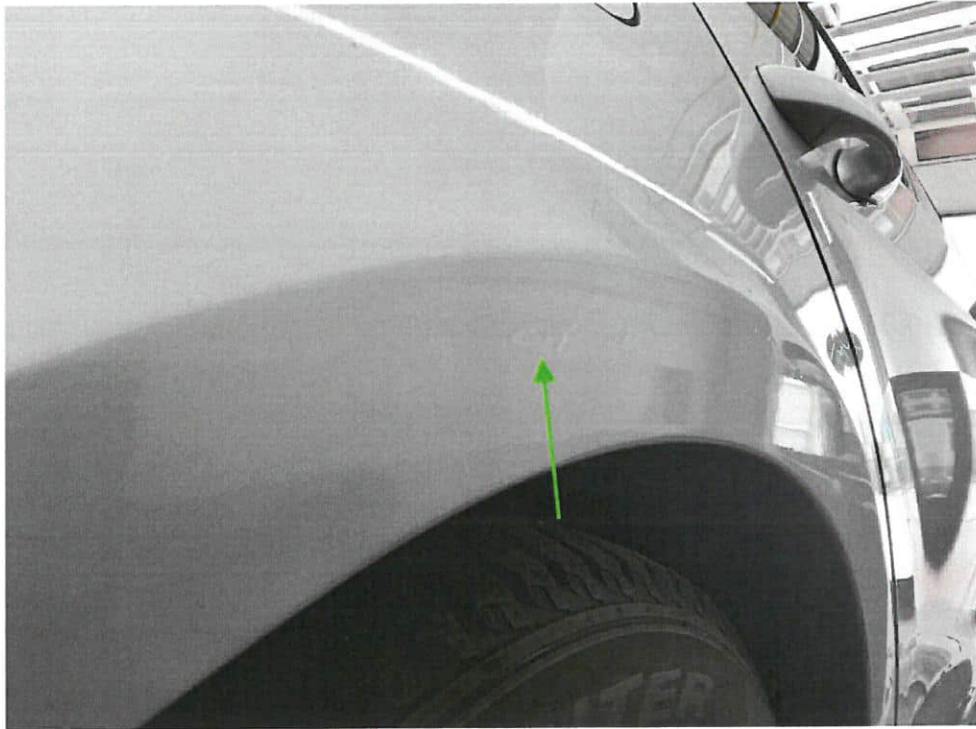


Bild 9 : Seitenteil nachlackiert

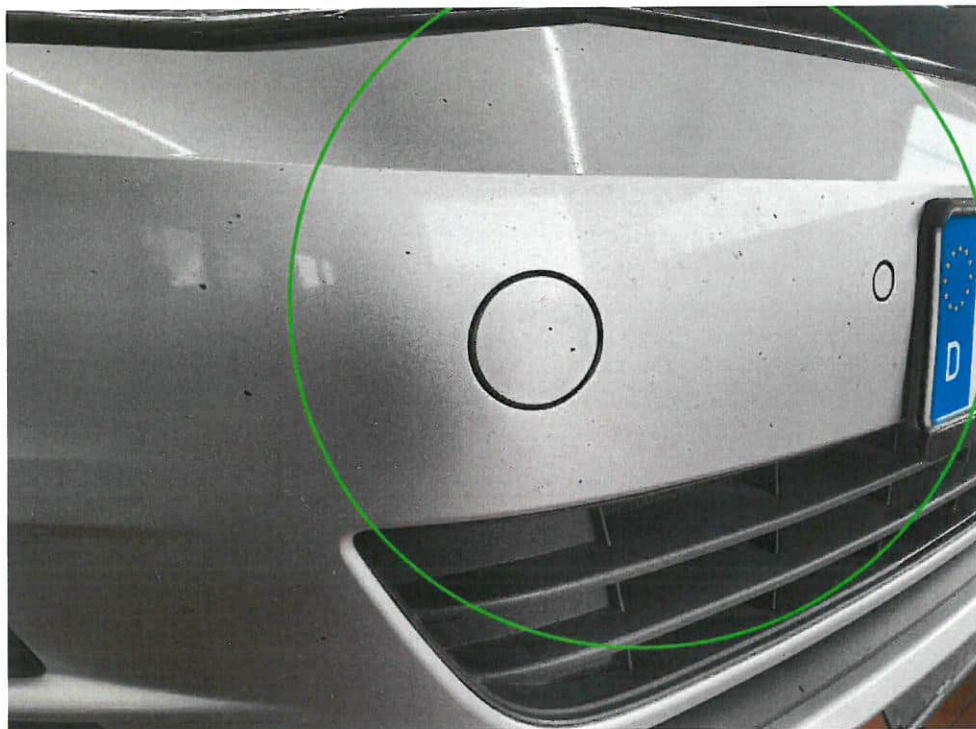


Bild 10 : Stoßfänger vorne Lackierung, viele Steinschläge, lackieren

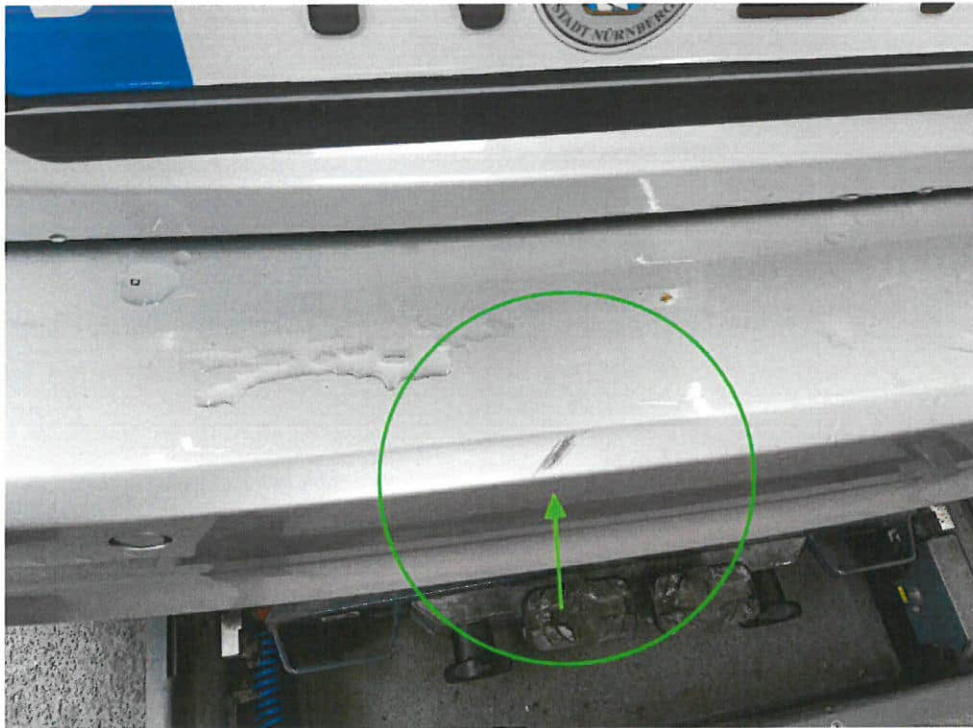


Bild 11 : Stoßfänger hinten Lackierung, verschrammt, lackieren



Bild 12 : Außenspiegel rechts Lackierung, verschrammt, lackieren



Bild 13 : Motorhaube Lackierung, viele Steinschläge, lackieren



Bild 14 : Sitz vorne rechts Sitzbezug, verschmutzt, reinigen

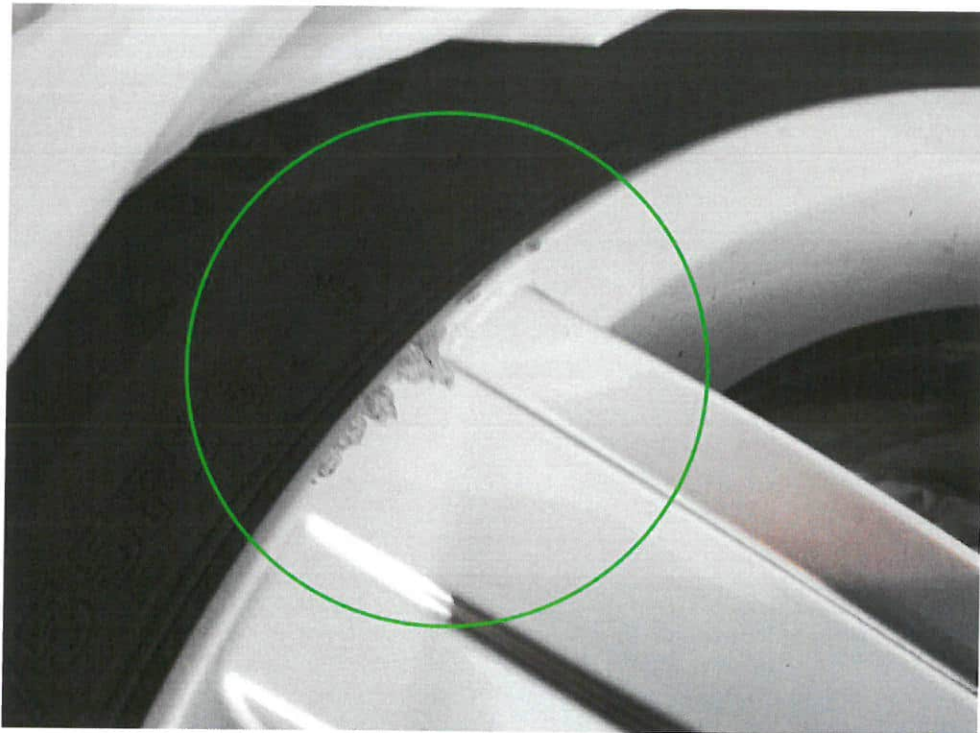


Bild 15 : Felge vorne links Lackierung, verschrämmt, Gebrauchsspur

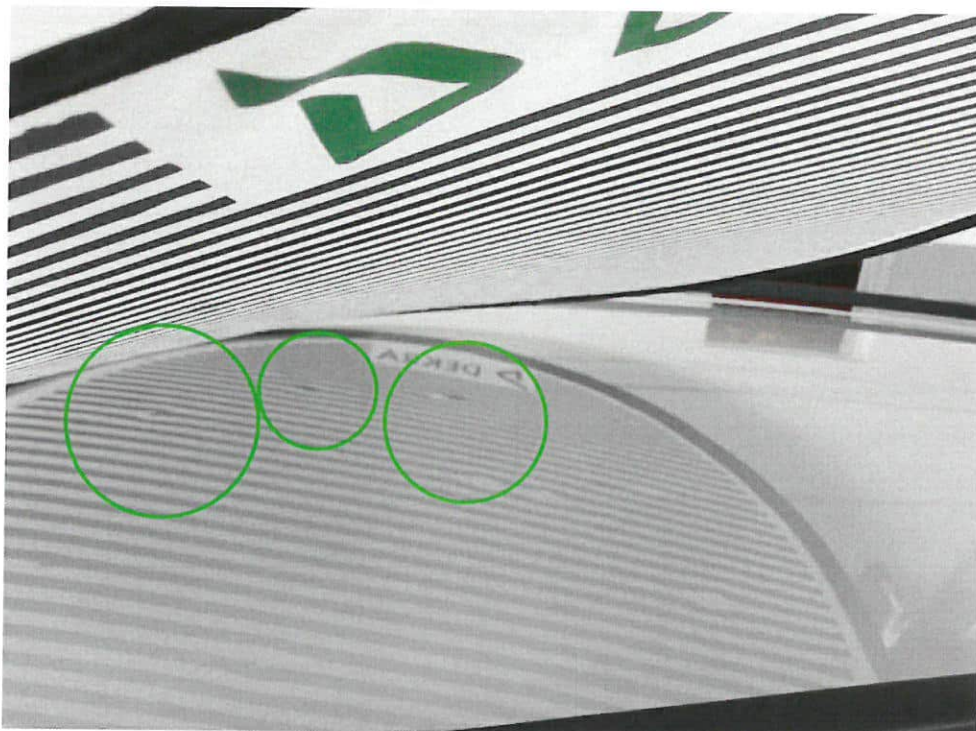


Bild 16 : Hagelschaden