

Ingenieurbüro Scherschel | Bonner Str. 126 | 50968 Köln

Firma
Bundesanstalt für Finanzdienstleistungsaufsicht
Graurheindorfer Str. 108
53117 Bonn

BEWERTUNG

Gemäß Ihrem Auftrag 2204/2024B vom 27.02.2024 wurde eine Fahrzeugbewertung erstellt. Für Rückfragen stehen wir Ihnen jederzeit gerne zur Verfügung.



FIN	W0VZM8EBXL1012746
Kennzeichen	BN-BA 546
Hersteller	Opel
Modell	Insignia B Sports Tourer (04.2017->)
Untertyp	Business Edition
Erstzulassung	13.12.2019
Laufleistung	37.156 km (abgelesen)

ZUSAMMENFASSUNG

Händlereinkaufswert netto	EUR	15.070,00
Händlereinkaufswert brutto	EUR	17.933,30

(Wertangaben HEK/HVK durch die DAT. Keine Berücksichtigung der Fahrzeugbesichtigung)

Aufwendungen		ohne MwSt.
(Berücksichtigt wertbeeinflussende Faktoren, Wartung, Fehlteile, Mehrwerte, Wertminderung und Reparaturkosten. Die Wertermittlung erfolgte zum Stichtag 25.04.2024.)	EUR	0,00

Auftrag

Es wurde der Auftrag erteilt, eine Fahrzeugbewertung am vorstelligen Fahrzeug zu erstellen. Bei der Wertermittlung wurden sachverständigenseits die wesentlichen Einflussgrößen wie Neupreis, Alter, Betriebsleistung, Erhaltungszustand, Bereifung und Ausstattung sowie die Marktverhältnisse für vergleichbare Fahrzeuge berücksichtigt. Als Datenlieferant beziehen wir bei Bedarf Werte über die Deutsche Automobil Treuhand GmbH. Die Besichtigung des Fahrzeuges fand unter Berücksichtigung des Fahrzeugalters, Laufleistung und Gebrauchsspuren den Kategorien entsprechend statt.

Auftraggeber	Firma Bundesanstalt für Finanzdienstleistungsaufsicht Graurheindorfer Str. 108, 53117 Bonn
Auftragsnummer	2204/2024B
Auftragsdatum	27.02.2024
Besichtigungsdatum	17.04.2024

Die Bedingungen zur Besichtigung des beauftragten Fahrzeuges waren ausreichend. Es wurde eine Probefahrt mit dem begutachteten Fahrzeug durchgeführt. Ein Probelauf des Motors wurde nicht durchgeführt. Zur Untersuchung des Fahrzeuges standen keine Hubmittel bzw. Grube zur Verfügung. Aus diesem Grund war die Besichtigung der Fahrzeugunterseite nur begrenzt möglich. Zur Überprüfung der Fahrzeugelektronik wurde der Fehlerspeicher nicht ausgelesen.

Fahrzeugdaten

Die Fahrzeug-Identifikations-Nummer (FIN) wurde am Fahrzeug abgelesen und stimmt mit den vorgelegten Unterlagen überein. Die Identifikation des Fahrzeuges kann in Zusammenarbeit mit der Deutschen Automobil Treuhand GmbH erfolgen, diese ist Datenpartner der GTÜ mbH.

Hersteller:	Opel	Amtliches Kennzeichen:	BN-BA 546
Modell:	Insignia B Sports Tourer (04.2017->)	FIN:	W0VZM8EBXL1012746
Untertyp:	Business Edition	Erstzulassung:	13.12.2019
KBA:	1844 / AAI	Letzte Zulassung:	13.12.2019
Antriebsatechnologie:	Benzin	Laufleistung:	37.156 km (abgelesen)
Hubraum:	1.490 ccm	Maße in mm (LxBxH):	4.986 x 1.863 x 1.500
Leistung:	121 kw	Anzahl Türen:	5
Getriebeart	Automatik	Anzahl Sitze:	5
Anzahl Gänge:	6	Lackfarbe:	Onyx Schwarz
Antriebsart:	Frontantrieb	Innenraumfarbe:	Milano jet black AGR
Leergewicht:	1.522 kg	Anzahl Vorbesitzer	Kein Vorbesitzer
Zulässiges Gesamtgewicht:	2.110 kg		
Fahrzeugart:	Pkw		
Bauform:	Kombi		

Unterlagen und Zubehör

Fahrzeugschlüssel (2), Fahrzeugschein

Serien- und Sonderausstattung

Der Abgleich der Serien- und Sonderausstattung des Fahrzeugs kann in Zusammenarbeit mit der Deutschen Automobil Treuhand GmbH erfolgen, diese ist Datenpartner der GTÜ mbH.

SERIENAUSSTATTUNG

3-Punkt-Sicherheitsgurt hinten mitte (37008), Airbag Fahrer-/Beifahrerseite (26803), Anti-Blockier-System (ABS) (40000), Antriebsart: Frontantrieb (70600), Audio-Navigationssystem Multimedia Navi Pro (26010), Außenspiegel elektr. verstell- und heizbar und manuell anklappbar (15209), Außenspiegel Wagenfarbe (15807), Bluetooth Audio-Streaming (24749), Bremsassistent (40801), Dach, Design-Ausführung (Chrom) (11443), Drehzahlmesser (25300), Elektrische Schnellheizung (Quickheat) (28602), Elektron. Stabilitäts-Programm Plus (ESP) (70314), Elektron. Traktionskontrolle (70103), Ergonomiesitz vorn links (31992), Fahrassistenz-System: Berganfahr-Assistent (HSA, Hill Start Assist) (70603), Fahrwerk FlexRide Premium (42110), Fensterheber elektrisch hinten (35002), Fensterheber elektrisch vorn (35001), Feststellbremse elektrisch (40803), Freisprecheinrichtung Bluetooth (24808), Frontkamera (39806), Fußgänger-Schutzsystem: Aktive Motorhaube (10717), Gepäckraum-Abtrennung (Netz) (27605), Geschwindigkeits-Regelanlage (Tempomat) (26708), Getriebe Automatik - mit Start-/Stop (6-Stufen) (75999), Heckleuchten LED (18802), Heckscheibenwischer mit Intervallschaltung (19301), Induktionsladeschale für Smartphone (Wireless Charging) (39898), Isofix-Aufnahmen für Kindersitz an Rücksitz (39308), Karosserie: 5-türig (10005), Kindersicherung (35704), Klimaautomatik 2-Zonen (29003), Kopf-Airbag-System (26901), Kopfstützen hinten (3-fach) (34807), Lenkrad (Leder 3-Speichen) (69101), Lenkrad heizbar (69005), LM-Felgen (48323), Motor 1,5 Ltr. - 121 kW 16V SIDI Turbo (96596), MP3-Schnittstelle für Mobiltelefon/Handy (25033), Nebelscheinwerfer (18300), Parkpilotsystem vorn und hinten (25800), Reifendruckwarner (25906), Seitenairbag vorn (26903), Sitzheizung vorn (29500), Smartphone Schnittstelle (Apple CarPlay & Android Auto) (25172), Sonnenblenden mit Spiegel (beleuchtet) (37905), Start/Stop-Anlage (77601), Steckdose (12V-Anschluß) im Koffer-/Laderaum (39007), Tagfahrlicht LED (18913), Türgriffe außen Wagenfarbe (36404), USB-Schnittstelle hinten (2-fach) (25043), Wegfahrsperre (38105), Zentralverriegelung mit Fernbedienung (35301)

SONDERAUSSTATTUNG

Ablagebox / Stauraum im Koffer-/Laderaum (39708), Diebstahl-Warnanlage (38000), Easy Access-Paket (1118), Edition-Paket (3287), Innovations-Paket 1 (3409), Innovations-Paket 2 (3413), Metallic-/Mineraleffekt-Lackierung (11103), Technologie-Paket Park & Go (2352)

Wartung und Fälligkeiten

POSITION	TERMIN
Letzter Service	31.920 km
Nächste HU	20.12.2023
	12.2024

Räder / Reifen

1. RADSATZ (MONTIERT)	GRÖSSE	PROFIL	FELGE	RUNFLAT
VL Bridgestone (Winter)	225/55 R17 97V	5,0 mm	Leichtmetall	Nein
VR Bridgestone (Winter)	225/55 R17 97V	5,0 mm	Leichtmetall	Nein
HL Bridgestone (Winter)	225/55 R17 97V	6,5 mm	Leichtmetall	Nein
HR Bridgestone (Winter)	225/55 R17 97V	6,5 mm	Leichtmetall	Nein
2. RADSATZ (EINGELAGERT)				
VL Bridgestone (Sommer)	225/55 R17 97V	4,5 mm	Leichtmetall	Nein
VR Bridgestone (Sommer)	225/55 R17 97V	4,5 mm	Leichtmetall	Nein
HL Bridgestone (Sommer)	225/55 R17 97V	5,5 mm	Leichtmetall	Nein
HR Bridgestone (Sommer)	225/55 R17 97V	5,5 mm	Leichtmetall	Nein

Notlaufeinrichtung: Notrad

Lackmessung

Einzelmessungen

POSITION	DICKE	WEITERE MESSUNGEN	BESCHREIBUNG
Tür hinten rechts	273,00 µm		

Reparierte Vorschäden

BEZEICHNUNG	REPARATUR
Seitenschaden rechts / Tür hinten rechts	Instandgesetzt und lackiert
Heckschaden / Stoßfänger hinten	Ersetzt

Feststellungen

NR.	BEZEICHNUNG	BESCHÄDIGUNGSART / REPARATUR
1	Seitenwand hinten links / Verschrammt	
2	Stoßfänger vorne	Verschrammt

Werte

Die Ermittlung der Fahrzeugwerte werden ggf. unter Berücksichtigung der bereitgestellten Wertigkeiten durch die Datenlieferung der Deutschen Automobil Treuhand GmbH bereitgestellt. Weiter steht die Wertstellung in Abhängigkeit des Stichtages zum 25.04.2024, der durchgeführten Fahrzeugbesichtigung und der Einschätzung durch den Sachverständigen. Bei der Momentaufnahme der Wertermittlung berücksichtigt der Sachverständige die örtliche Marktlage. Marktschwankungen und Marktentwicklungen in der Zukunft sind nicht berücksichtigt.

Händlereinkaufswert netto	EUR	15.070,00
Händlereinkaufswert brutto	EUR	17.933,30

(Wertangaben HEK/HVK durch die DAT. Keine Berücksichtigung der Fahrzeugbesichtigung)

Aufwendungen	EUR	ohne MwSt. 0,00
---------------------	------------	----------------------------------

Schlusswort

Diese Beurteilung wurde unparteiisch und nach bestem Wissen und Gewissen erstellt. Das Dokument wurde elektronisch erstellt und ist auch ohne Unterschrift gültig.

Kraftfahrzeugmeister
Zertifizierter Sachverständiger für
Fahrzeugschäden und -Bewertung, ZAK-Zert GmbH

Übersichtsbilder

Bild 1.6



Übersichtsbild vorne links

Bild 3.6



Übersichtsbild hinten rechts

Bild 6.44



Km-Stand

Bild 6.45



Fahrgestellnummer

Bild 6.46



Kombiinstrument

Bild 6.47



Unterlagen

Bild 6.48



Schaden, Stoßfänger vorne links
unterhalb

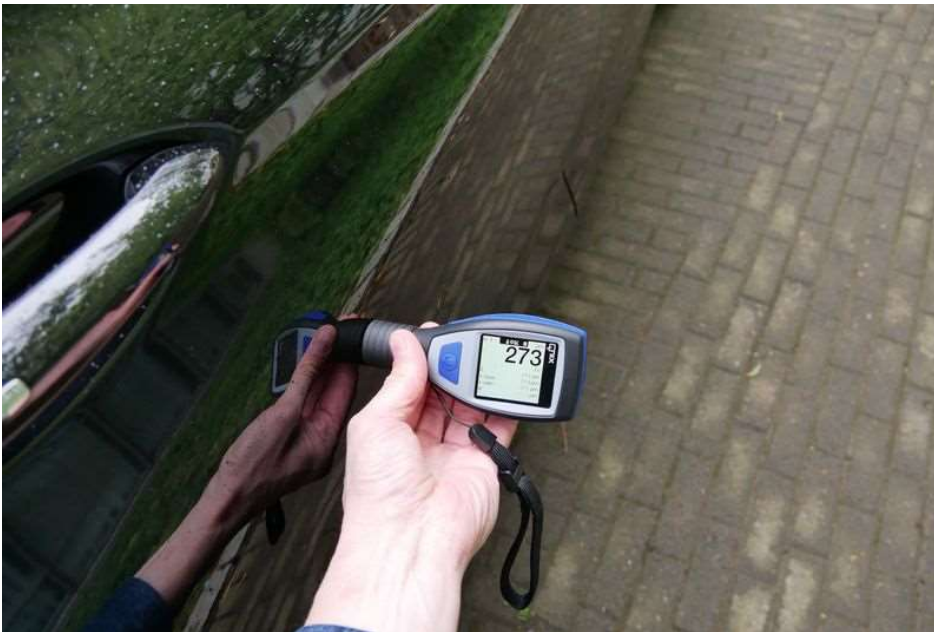
Bild 6.49



Schaden, Seitenwand hinten
links verschrammt

Bilder Lackmessung

Bild 27



Tür hinten rechts: 273µm