

DEKRA Automobil GmbH
Dortmunder Str. 110A, 59067 Hamm

Stadtentwässerung Kamen
Rathausplatz 5
59174 Kamen

DEKRA Automobil GmbH
Außenstelle Hamm
Dortmunder Str. 110A
59067 Hamm
Telefon 02381 / 94054-0
Fax 02381 / 94054-44
E-Mail hamm.automobil@dekra.com



Ansprechpartner:
[REDACTED]
[REDACTED]
[REDACTED]

Bewertungsgutachten

Kennzeichen

UN KA8015

FIN

WVWZZZ3CZFE062129

Auftraggeber

Stadtentwässerung Kamen, Rathausplatz 5, 59174 Kamen

Ihr Auftrag vom

14.03.2024, per e-Mail durch Herrn [REDACTED]

Besichtigung

14.03.2024 um 11:45 Uhr

DEKRA Automobil GmbH Außenstelle Hamm, Dortmunder Str. 110A, 59067 Hamm

Zusammenfassung und Ergebnis

Die auf den 14.03.2024 bezogene Bewertung des vorstehend beschriebenen Fahrzeuges / Objekts hat unter Berücksichtigung aller wertbeeinflussenden Faktoren zu folgendem Ergebnis geführt.

	ohne MwSt.	mit 19% MwSt.
Händlerverkaufswert (bei Regelbesteuerung)	7.521,01 EUR	8.950,00 EUR

Auftrag

Entsprechend Ihres Auftrages vom 14.03.2024 wurde ein Bewertungsgutachten zum Händlerverkaufswert erstellt. Die Auftragserteilung erfolgte per e-Mail, durch Herrn Neuhaus. Auftragsgemäß erfolgt die Bewertung zum Stichtag 14.03.2024.

Besichtigung

Die Besichtigung erfolgte am 14.03.2024 um 11:45 Uhr durch Herrn [REDACTED] bei DEKRA Automobil GmbH Außenstelle Hamm, Dortmund Str. 110A, 59067 Hamm, im Beisein von Herr [REDACTED].

Die vorgefundenen Besichtigungsbedingungen waren ausreichend. Das Fahrzeug / Objekt wurde von oben und auf einer Hebebühne von unten besichtigt. Bei der Besichtigung wurde eine Fahrprobe in Verbindung mit einem kurzen Probelauf des Motors durchgeführt.

Die abgelesene Fz.- Identnummer wurde mit den zur Verfügung stehenden Unterlagen verglichen. Von dem Fahrzeug / Objekt wurden digitale Fotos gefertigt.

Bei der Besichtigung wurden folgende Schlüssel vorgelegt:

1 Hauptschlüssel.

Bezugsgrundlagen

Die am Fahrzeug / Objekt abgelesene Identnummer wurde mit den zur Verfügung stehenden Fahrzeug- / Objektdokumenten verglichen. Hierbei wurde Übereinstimmung festgestellt.

Für die Bearbeitung des Vorganges standen folgende Unterlagen zur Verfügung:

- Kopie Fz-Schein/Zul.Beschein. Teil I

Auf durchgeführte bzw. ausstehende Reparaturen wird unter dem Punkt "Zustandsbeschreibung" eingegangen.

Besonderes

Bei der Lackschichtdickenmessung wurden bei mindestens drei Messungen pro Bauteil Lackschichtdicken von 100 µm bis 320 µm festgestellt.

Es wurde eine optische Überprüfung auf Vorschäden und eine Lackschichtdickenmessung vorgenommen. Dabei wurden Nachlackierungen an folgenden Karosserieteilen festgestellt:

- Tür vorne links erneuert
- Kotflügel links erneuert
- Tür hinten links
- Tür hinten rechts
- Seitenteil rechts instandgesetzt
- Stoßfänger vorne

Ohne weitergehende Untersuchungen wurde nach dem Umfang der festgestellten Nachlackierungen und der Ausführungsqualität nach sachverständigem Ermessen *kein* merkantiler Minderwert angesetzt.

Fahrzeugbeschreibung

Zulassungsdaten

Haltereintrag
Kennzeichen
Tag der Erstzulassung
Zul.Besch.Teil1/Fz-Schein vom

Stadt Kamen Der Bürgermeister , Rathausplatz 1, 59174 Kamen
UN KA8015
10.11.2014
31.08.2015

Untersuchungstermine

Fälligkeit HU 05 / 2025

Technische Daten

Fahrzeugart	Personenkraftwagen
Hersteller	VOLKSWAGEN-VW
Typ / Verkaufsbezeichnung	3C / Passat Variant 2.0 TDI BlueMotion Technology Comfortline
Aufbauart	Kombi
HSN / TSN	0603 / AYJ
Fahrzeug-Ident.-Nr.	WVWZZZ3CZFE062129
Türen	5
Sitzplätze	5
Farbe	Blau
Lackierung	Metallic
Polster / Farbe	Stoff / Schwarz
Energiequelle / Kraftstoff	Diesel
Motorart / Zylinderanzahl	Reihenmotor / 4
Leistung / Hubraum	103 kW / 1968 cm ³
Schadstoffklasse	EURO5;J;PI/CI; M, N1 I
Getriebe / Gänge	Schaltgetriebe / 6
Felgen	Leichtmetall
Km-Stand abgelesen	115.503

Es wird unterstellt, dass die Gesamtlauflistung dem abgelesenen Km-Stand entspricht.

Räder / Reifen

Achse	Reifenbezeichnung	Hersteller/Typ	Art	Profiltiefe
1 links	205 / 55 R 16 94 V	Goodyear / Vector 4Seasons G3	A /O	5 mm
rechts	205 / 55 R 16 94 V	Goodyear / Vector 4Seasons G3	A /O	6 mm
2 links	205 / 55 R 16 94 V	Goodyear / Vector 4Seasons G3	A /O	6 mm
rechts	205 / 55 R 16 94 V	Goodyear / Vector 4Seasons G3	A /O	5 mm
Ersatzrad m. Stahlfelge	205 / 55 R 16 91 H	Bridgestone / Blizzak LM-32	W /O	7 mm

A/ Ganzjahres; W/ Winter; /O Original; /F Runflat;

Serienausstattung

Ablagen Passat, Airbag für Fahrer und Beifahrer, Airbag, Kopfairbagsystem für Front- und Fondpassagiere, Außenspiegel rechts und links, elektrisch einstell- und separat beheizbar, Außenspiegelgehäuse und Türgriffe in Wagenfarbe, Außentemperaturanzeige, Bremsenergieerückgewinnung, Bremsleuchte, dritte, Chromleisten an den Seitenfenstern, Dachreling schwarz, Dekoreinlage: Iridium printed, Dieselpartikelfilter, Drehzahlmesser, Durchlademöglichkeit in der Rücksitzbank, Elektronische Parkbremse inkl. Auto-Hold-Funktion und Berganfahrassistent, Elektronisches Stabilisierungsprogramm (ESP) mit Gegenlenkunterstützung, Fensterheber, elektrisch vorn und hinten, Fernentriegelung für Gepäckraum, Gepäckraumabdeckung, Getriebe: 6-Gang-Schaltgetriebe, Grundausstattung Passat: Heckscheibe heizbar, Heckscheibenwischer mit Intervallschaltung, Innenleuchte vorn und hinten mit Abschaltverzögerung und Dimmfunktion, Kennzeichenbeleuchtung in LED-Technik, Klimaanlage, Komfortstartfunktion "Press & Drive" in der Instrumententafel, Kopfstützen vorn, Kopfstützen (3) hinten, Lackierung: Uni, Lenkrad: Multifunktions-Lederlenkrad (3-Speichen) mit Alu-Dekor, Lenksäule höhen- und längseinstellbar, Mittelarmlehne vorn mit Ablagebox, Multifunktionsanzeige "Plus", Müdigkeitserkennung, NichtraucherAusführung, Paket: Licht und Sicht, Park-Pilot, Radio "RCD 310", 4 x 20 Watt, 8 Lautsprecher, Räder: Leichtmetall (4) "Perugia" 7 J x 16, Räder: Reifenkontrollanzeige, Räder: Tire Mobility Set, Rücksitzbank und -lehne asymmetrisch geteilt umklappbar, Servolenkung, Sicherheitsgurte: 5 Dreipunkt-Automatic-Gurte, Sitz: Kindersitzbefestigung ISOFIX, Sitzbezüge in Stoff, Sitze: Komfortsitze vorn, Sitze: Lendenwirbelstützen vorn, Sitze: Vordersitze höhen-einstellbar, Start-Stopp-System, Staub- und Pollenfilter, Steckdose, 12-V, an der Mittelkonsole hinten, Tagfahrlicht,

Textilfußmatten, Verzurrösen im Gepäckraum (4), Wegfahrsperre, elektronisch, Wärmeschutzverglasung, Zentralverriegelung

Sonderausstattung

Fahrzeugschriftzüge - Entfall, Geschwindigkeitsregelanlage, Klimaanlage "Climatronic" mit automatischer Umluftschaltung mittels Luftgütesensor, Lackierung: Metallic, Navigationsfunktion "RNS 315" (für RCD 310), Paket: Winter, Radio "RCD 310", 4 x 20 Watt, 8 Lautsprecher für Navigationsfunktion RNS 315, Räder: 4 Ganzjahresreifen mit Leichtmetallrädern "Oslo" 6,5 J x 16, Räder: Reserverad in Fahrbereifung, Stahl 16", Seitenscheiben hinten und Heckscheibe abgedunkelt, zu 65% lichtabsorbierend, Telefon: Mobiltelefonvorbereitung "Plus" auf der Instrumententafel für RNS 315

Zustandsbeschreibung

Allgemeinzustand und Wartung

Abgesehen von den beschriebenen Schäden/Mängeln weist das Fahrzeug/Objekt einen, bezogen auf Alter und Nutzung, üblichen Gesamtzustand auf. Der Wartungsnachweis ist vollständig. Letzte Wartung erfolgte am 03.05.2023 bei Kilometerstand 103.406. Zum Zeitpunkt der Besichtigung verbleiben bis zur nächsten Wartung 18.000 km oder 49 Tage.

Nicht akzeptierter Zustand / Ausstehende Reparaturen

Bezeichnung des Schadens / Rep.-Weg

Sitz vorne links Sitzbezug gerissen, erneuern (Bild 11); Luftausströmer Mittelkonsole hinten gebrochen, erneuern; Motorabdeckung unten gebrochen, erneuern (Bild 12); Dämmung Motorölwanne beschädigt, erneuern; Unterbodenverkleidung Mitte rechts und links gebrochen, erneuern (Bild 13, 14); Verkleidung Heckklappe, zerkratzt, erneuern; Motorhaube, eingedellt, drücken; Motorhaube Lackierung, Umweltschaden, lackieren mit Lackaufbau (Bild 7); Dach Lackierung, Umweltschaden, lackieren mit Lackaufbau (Bild 6); Dachrahmen links, deformiert, instandsetzen und lackieren mit Lackaufbau (Bild 5); Felge vorne links, zerkratzt, smart repair; Seitenschweller links Lackierung, zerkratzt, smart repair; Tür vorne links Lackierung, zerkratzt, smart repair; Stoßfänger hinten Lackierung, zerkratzt, lackieren mit Lackaufbau (Bild 10); Felge hinten rechts, zerkratzt, smart repair; Tür vorne rechts Türkante, zerkratzt, smart repair; Tür hinten rechts Lackierung, Umweltschaden, lackieren mit Lackaufbau (Bild 9); Stoßfänger vorne Lackierung, zerkratzt, lackieren mit Lackaufbau (Bild 8); Lackvorbereitung.

Akzeptierter Zustand / Gebrauchsspuren

Tür vorne rechts Einstieg Lackierung, verschrammt, Gebrauchsspur; Dachhimmel, verschrammt, Gebrauchsspur; Tür vorne links Einstieg Lackierung, verschrammt, Gebrauchsspur; Heckscheibe, zerkratzt, Gebrauchsspur; Frontscheibe, Steinschlag, Gebrauchsspur; Heckklappe Lackierung, verschrammt, Gebrauchsspur; Heckklappe, eingedellt, Gebrauchsspur.

Schlusswort

Dieses Bewertungsgutachten wurde unparteiisch und nach bestem Wissen und Gewissen erstellt.

Der Sachverständige

██████████

Im Rahmen einer Weitergabe oder Veröffentlichung dieses Dokuments, sind die allgemein gültigen datenschutzrechtlichen Grundsätze, insbesondere hinsichtlich der Anonymisierung personenbezogener Daten, zwingend einzuhalten.

Anlagen

Fotoanlage

Dieses Dokument wurde elektronisch gefertigt und ist auch ohne Unterschrift gültig.



Bild 1 : Diagonale vorn



Bild 2 : Diagonale hinten



Bild 3 : Innenraum



Bild 4 : Kombiinstrument



Bild 5 : Dachrahmen links, deformiert, instandsetzen und lackieren mit Lackaufbau

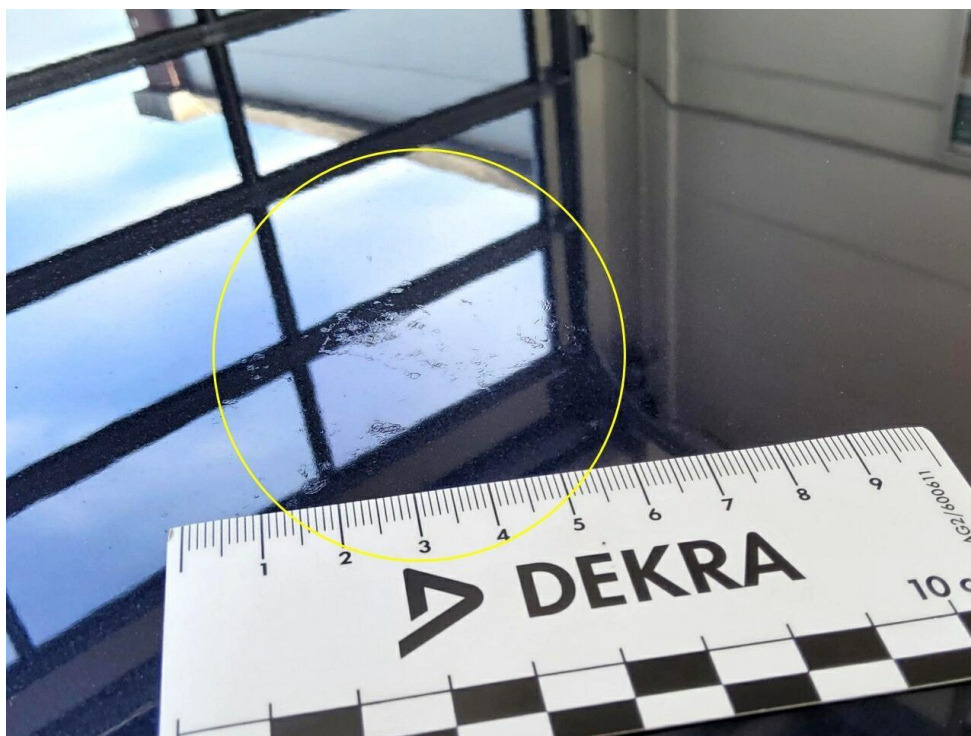


Bild 6 : Dach Lackierung, Umweltschaden, lackieren mit Lackaufbau



Bild 7 : Motorhaube Lackierung, Umweltschaden, lackieren mit Lackaufbau



Bild 8 : Stoßfänger vorne Lackierung, zerkratzt, lackieren mit Lackaufbau



Bild 9 : Tür hinten rechts Lackierung, Umweltschaden, lackieren mit Lackaufbau

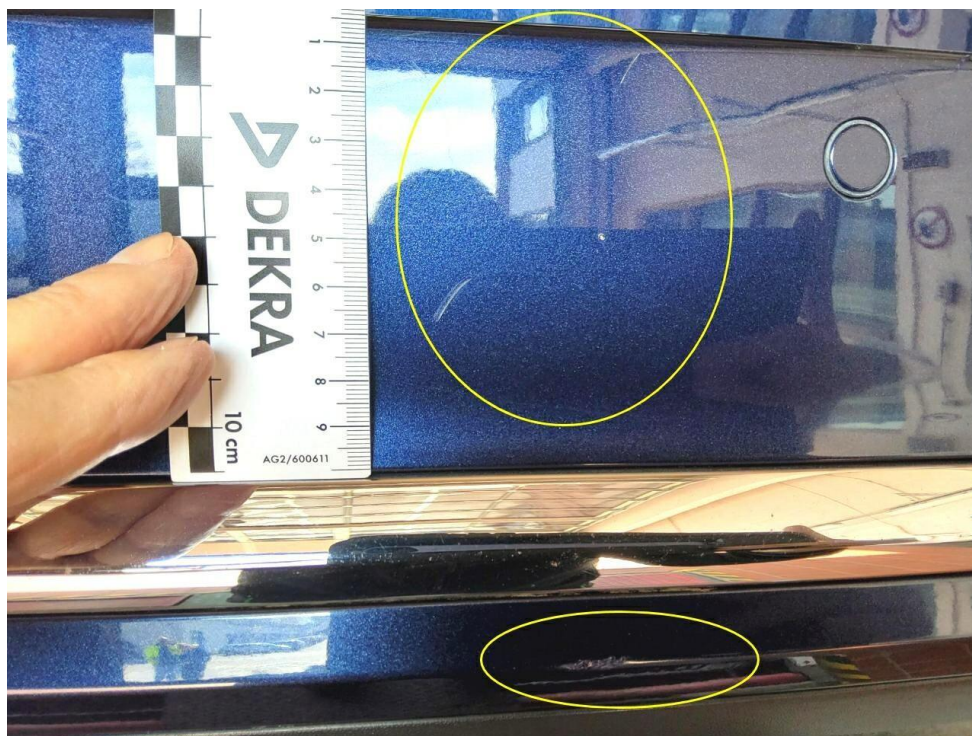


Bild 10 : Stoßfänger hinten Lackierung, zerkratzt, lackieren mit Lackaufbau



Bild 11 : Sitz vorne links Sitzbezug gerissen



Bild 12 : Motorabdeckung unten gebrochen



Bild 13 : Unterbodenverkleidung Mitte rechts und links gebrochen



Bild 14 : Unterbodenverkleidung Mitte rechts und links gebrochen