

DEKRA Automobil GmbH
Elly-Beinhorn-Str. 1, 55129 Mainz

Berufsgenossenschaft Handel und
Warenlogistik
M 5 7
68161 Mannheim

DEKRA Automobil GmbH
Niederlassung Mainz
Elly-Beinhorn-Str. 1
55129 Mainz
Telefon 06131 / 98289-0
Fax 06131 / 98289-80
E-Mail mainz.automobil@dekra.com



Bewertungsgutachten

Kennzeichen

MA TX152

FIN

WVGZZZ1TZEW051138

Auftraggeber

Berufsgenossenschaft Handel und Warenlogistik, M 5 7, 68161 Mannheim

Ihr Auftrag vom

01.03.2024, elektronisch durch Herrn [REDACTED]

Besichtigung

01.03.2024 um 13:30

DEKRA Automobil GmbH Niederlassung Mainz, Elly-Beinhorn-Str. 1, 55129 Mainz

Zusammenfassung und Ergebnis

Die auf den 01.03.2024 bezogene Bewertung des vorstehend beschriebenen Fahrzeuges / Objekts hat unter Berücksichtigung aller wertbeeinflussenden Faktoren zu folgendem Ergebnis geführt.

	ohne MwSt.	mit 19% MwSt.
Händlereinkaufswert (bei Regelbesteuerung)	9.915,97 EUR	11.800,00 EUR
Händlerverkaufswert (bei Regelbesteuerung)	11.596,64 EUR	13.800,00 EUR

Auftrag

Entsprechend Ihres Auftrages vom 01.03.2024 wurde ein Bewertungsgutachten zum Händlereinkaufswert und -verkaufswert erstellt. Die Auftragserteilung erfolgte elektronisch, durch Herrn [REDACTED]. Auftragsgemäß erfolgt die Bewertung zum Stichtag 01.03.2024.

Besichtigung

Die Besichtigung erfolgte am 01.03.2024 um 13:30 Uhr durch Herrn [REDACTED] bei DEKRA Automobil GmbH Niederlassung Mainz, Ely-Beinhorn-Str. 1, 55129 Mainz, ohne Anwesenheit einer bevollmächtigten Person.

Die vorgefundenen Besichtigungsbedingungen waren ausreichend. Das Fahrzeug / Objekt wurde auf einer Hebebühne von unten besichtigt. Im Rahmen der Fahrzeug / Objektbesichtigung wurde ein Probelauf des Motors durchgeführt.

Die am Fahrzeug / Objekt abgelesene Identnummer wurde mit den zur Verfügung stehenden originalen Fahrzeug- / Objektdokumenten verglichen. Hierbei wurde Übereinstimmung festgestellt. Von dem Fahrzeug / Objekt wurden digitale Fotos gefertigt.

Bei der Besichtigung wurden folgende Schlüssel vorgelegt:
2 Hauptschlüssel.

Bezugsgrundlagen

Für die Bearbeitung des Vorganges standen folgende Unterlagen zur Verfügung:
- Fz-Schein/Zul.Beschein. Teil I

Auf durchgeführte bzw. ausstehende Reparaturen wird unter dem Punkt "Zustandsbeschreibung" eingegangen.

Besonderes

Bei der Lackschichtdickenmessung wurden bei mindestens drei Messungen pro Bauteil Lackschichtdicken von 90 µm bis 140 µm festgestellt.
Es wurde eine optische Überprüfung auf Vorschäden und eine Lackschichtdickenmessung vorgenommen. Dabei wurden Nachlackierungen an folgenden Karosserieteilen festgestellt:

- Heckklappe 165µm
- Tür vorne links 194 µm

Ohne weitergehende Untersuchungen wurde nach dem Umfang der festgestellten Nachlackierungen und der Ausführungsqualität nach sachverständigem Ermessen kein merkantiler Minderwert angesetzt.

Das Fahrzeug wies, soweit erkennbar, alters- und lauleistungsbedingte Gebrauchsspuren in Form von Steinschlägen, Kratzern und kleinen Dellen an Karosserie und Karosserieanbauteilen auf. Des Weiteren waren gebrauchsbedingte Abnutzungsspuren im Fahrzeuginnenraum vorhanden.

Fahrzeugbeschreibung

Zulassungsdaten

Haltereintrag	BERUFSGENOSSENSCHAFT HANDEL UND WAR, M 5 7, 68161 Mannheim
Kennzeichen	MA TX152
Tag der Erstzulassung	17.01.2014
Zul.Besch.Teil1/Fz-Schein vom	22.01.2015

Untersuchungstermine

Fälligkeit HU 01 / 2025

Technische Daten

Fahrzeugart	Personenkraftwagen
Hersteller	VOLKSWAGEN-VW
Typ / Verkaufsbezeichnung	1T / Touran 2.0 TDI DPF BlueMotion Technology DSG Comfortline
HSN / TSN	0603 / ABM
Fahrzeug-Ident.-Nr.	WVGZZZ1TZEW051138
Türen	5
Sitzplätze	7
Farbe	Grau
Lackierung	Metallic / 2-Schicht
Polster / Farbe	Stoff / Schwarz
Energiequelle / Kraftstoff	Diesel
Motorart / Zylinderanzahl	Reihenmotor / 4
Leistung / Hubraum	103 kW / 1968 cm ³
Schadstoffklasse	EURO5;J;PI/CI; M, N1 I
Getriebe	Automatik /
Felgen	Stahl mit Radzierblende
Km-Stand abgelesen	144.911

Es wird unterstellt, dass die Gesamtleistung dem abgelesenen Km-Stand entspricht.

Räder / Reifen

Achse	Reifenbezeichnung	Hersteller/Typ	Art	Profiltiefe
1 links	205 / 55 R 16 94 V	Michelin / Energy Saver	S/O	4 mm
rechts	205 / 55 R 16 94 V	Michelin / Energy Saver	S/O	4 mm
2 links	205 / 55 R 16 94 V	Michelin / Energy Saver	S/O	6 mm
rechts	205 / 55 R 16 94 V	Michelin / Energy Saver	S/O	6 mm
Pannenset				

S/ Sommer; /O Original;

Serienausstattung

Ablagetaschen an den Rückseiten der Vordersitze, Airbag für Fahrer und Beifahrer, Airbag, Kopfairbagsystem für Front- und Fondpassagiere, Außenspiegel elektrisch einstell- und beheizbar, Außenspiegelgehäuse in Wagenfarbe, Außentemperaturanzeige, Berganfahrassistent, Blinkleuchten seitlich in die Außenspiegel integriert, Bremsleuchte, dritte, Dachreling schwarz, Dekoreinlage: "Iridium", Dieselpartikelfilter, Doppelton-Signalhorn, Drehzahlmesser, Elektronisches-Stabilitäts-Programm (ESP) mit Gegenlenkunterstützung, Fahrlichtschaltung automatisch, Fensterheber, elektrisch vorn und hinten, Gepäckraumabdeckung, Gepäckraumbeleuchtung, Geschwindigkeitsregelanlage inkl. Müdigkeitserkennung, Getriebe: 6-Gang DSG, Grundausstattung Touran:, Heckscheibe heizbar, Heckscheibenwischer mit Intervallschaltung, Innenleuchte mit Abschaltverzögerung, Innenspiegel, automatisch abblendend, Karosserie verzinkt, Kennzeichenbeleuchtung in LED-Technik, Klimaanlage "Climatic", Kopfstützen (3) in der 2. Sitzreihe, Kopfstützen sicherheitsoptimiert vorn, Lackierung: Uni, Lenkrad: Leder (3-Speichen), Lenksäule mit Höhen- und Längseinstellung, Leseleuchten, vorn und hinten, Make-up-Spiegel in den Sonnenblenden, beleuchtet, Mittelarmlehne vorn mit Ablagebox, Multifunktionsanzeige "Plus" mit Gangempfehlung, NichtraucherAusführung, Park Pilot, Polster: Stoff, Radio "RCD 210", 2 x 20 Watt, 4 Lautsprecher, Regensensor, Räder: 4 Stahlräder 6,5 J x 16, Räder: Tire Mobility Set, Scheibenwaschdüsen beheizbar, vorn, Schublade unter den Vordersitzen, Seitenscheiben ab der 2. Sitzreihe und Heckscheibe abgedunkelt, zu 65 Prozent lichtabsorbierend, Servolenkung elektromechanisch, Sicherheitsgurte: 3 Dreipunkt-Automatic-Gurte in der 2. Sitzreihe, Sicherheitsgurte: Dreipunkt-Automatic-Gurte vorn mit Höheneinstellung und Gurtstraffer, Sitze: 3 Einzelsitze in der 2. Sitzreihe, Sitze: Beifahrersitzlehne komplett umklappbar, Sitze: ISOFIX-Halteösen mit Top Tether-Halterungen, Sitze: Klapptische an den Rückseiten der Vordersitze, Sitze: Komfortsitze vorne, Sitze: Lendenwirbelstützen vorn, Sitze: Vordersitze höheneinstellbar,

Start-Stopp-System, Staub- und Pollenfilter, Steckdose 12 V in der 2.Sitzreihe und im Gepäckraum, Stoßfänger und Seitenschutzleisten in Wagenfarbe, Tagfahrlicht, Textilfußmatten, Türgriffe in Wagenfarbe, Verbandkasten und Warndreieck, Warnsummer für nicht ausgeschaltetes Licht, Warnton und -leuchte für nicht angelegte Gurte vorn, Wegfahrsperre, elektronisch, Wärmeschutzverglasung grün, Zentralverriegelung ohne Safe-Sicherung, mit Funkfernbedienung und 2 Funkklappschlüsseln

Sonderausstattung

Klimaanlage "Climatronic", Lackierung: Metallic, Multimediabuchse MEDIA-IN mit USB-Adapterkabel, Navigationsfunktion "RNS 315" (für RCD 310), Paket: "Business Premium" inkl Navigation, Radio "RCD 310", 4 x 20 Watt, 8 Lautsprecher für Navigationsfunktion RNS 315, Raucherausführung, Rückfahrkamera "Rear Assist", Schriftzüge: Entfall der Modell- und des Motorbezeichnung am Fahrzeugheck, Sitze: 2 Einzelsitze in der 3. Sitzreihe, Telefon: Mobiltelefonvorbereitung "Plus" in Verbindung mit RNS 315

Zustandsbeschreibung

Allgemeinzustand und Wartung

Abgesehen von den beschriebenen Schäden/Mängeln weist das Fahrzeug/Objekt einen, bezogen auf Alter und Nutzung, üblichen Gesamtzustand auf. Der Wartungsnachweis ist vollständig. Letzte Wartung erfolgte am 07.06.2023 bei Kilometerstand 131.749.

Nicht akzeptierter Zustand / Ausstehende Reparaturen

Bezeichnung des Schadens / Rep.-Weg

Einstieg hinten links Kratzer, smart repair (Bild 7); Kotflügel vorne links Lackabplatzungen, lackieren mit Lackaufbau (Bild 8); Stoßfänger vorne deformiert und verschrammt, erneuern (Bild 10, 11);

Akzeptierter Zustand / Gebrauchsspuren

Stoßleisten und Türgriffe vereinzelt Lackabplatzungen, .

Schlusswort

Dieses Bewertungsgutachten wurde unparteiisch und nach bestem Wissen und Gewissen erstellt.

Der Sachverständige
[REDACTED]

Im Rahmen einer Weitergabe oder Veröffentlichung dieses Dokuments, sind die allgemein gültigen datenschutzrechtlichen Grundsätze, insbesondere hinsichtlich der Anonymisierung personenbezogener Daten, zwingend einzuhalten.

Anlagen

Fotoanlage

Dieses Dokument wurde elektronisch gefertigt und ist auch ohne Unterschrift gültig.



Bild 1 : Diagonale vorn



Bild 2 : Diagonale hinten



Bild 3 : Innenraum



Bild 4 : Kombiinstrument



Bild 5 : Fahrzeugschlüssel und Bordmappe

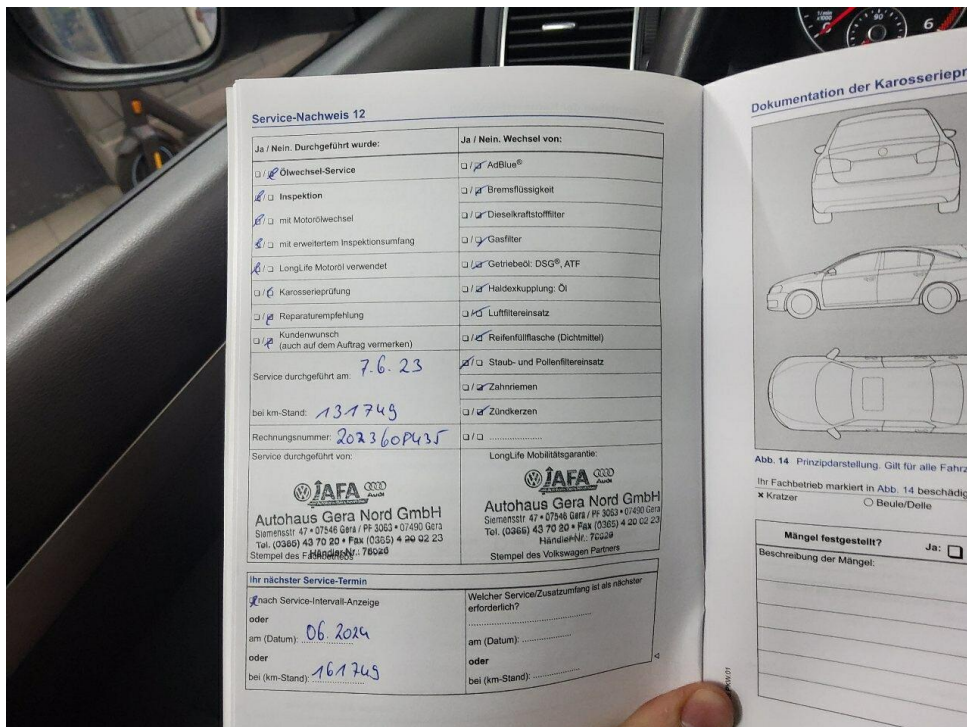


Bild 6 : Wartungsnachweis

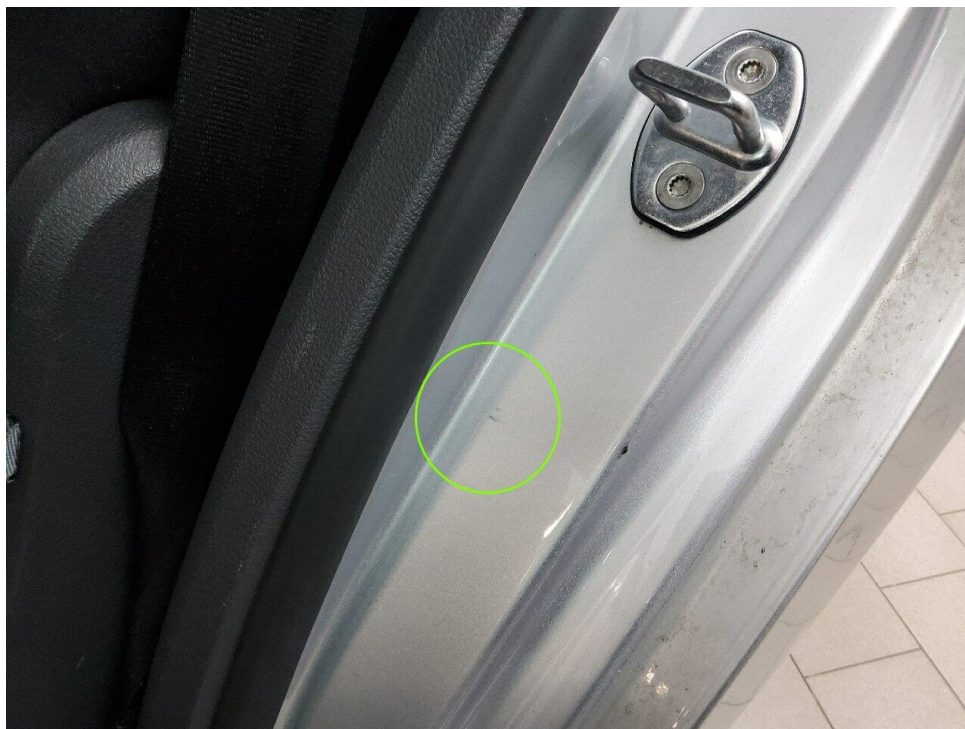


Bild 7 : Einstieg hinten links Kratzer



Bild 8 : Kotflügel vorne links Lackabplatzungen



Bild 9 : Stoßfänger vorne deformiert



Bild 10 : Stoßfänger vorne deformiert und verschrammt

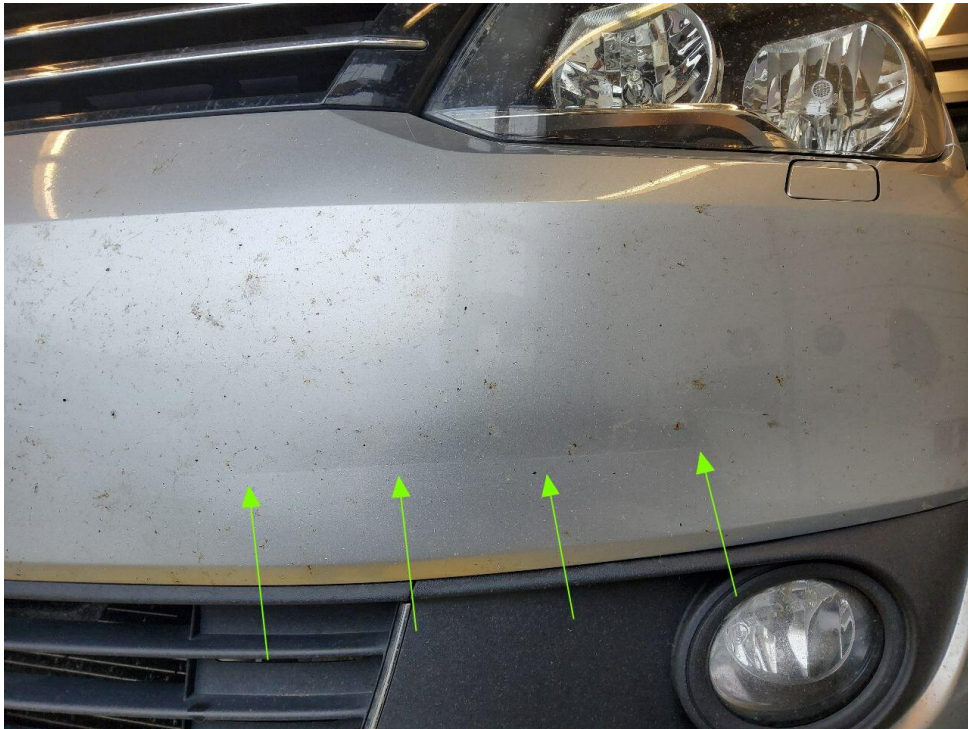


Bild 11 : Stoßfänger vorne deformiert und verschrammt