

Auftrag

Entsprechend Ihres Auftrages vom 02.04.2024 wurde ein Bewertungsgutachten erstellt. Auftragsgemäß erfolgt die Bewertung zum Stichtag 02.04.2024.

Besichtigung

Die Besichtigung erfolgte am 02.04.2024 um 10:30 Uhr durch Herrn xxxxxx bei Umweltbetrieb der Stadt Bielefeld, Eckendorfer Str. 57, 33609 Bielefeld, ohne Anwesenheit einer bevollmächtigten Person.

Die vorgefundenen Besichtigungsbedingungen waren ausreichend. Das Fahrzeug wurde im ungereinigten Zustand besichtigt. Das Fahrzeug / Objekt wurde von oben und auf einer Grube von unten besichtigt. Im Rahmen der Fahrzeugbesichtigung wurde ein Probelauf des Motors durchgeführt. Abgasrelevante Baugruppen wurden messtechnisch nicht überprüft. Folglich wurden Mängel, die nur bei einer Abgasuntersuchung feststellbar sind, nicht berücksichtigt.

Die abgelesene Fz.- Identnummer wurde mit den zur Verfügung stehenden Unterlagen verglichen. Von dem Fahrzeug / Objekt wurden digitale Fotos gefertigt.

Bei der Besichtigung wurden folgende Schlüssel vorgelegt:
2 Hauptschlüssel.

Bezugsgrundlagen

Die am Fahrzeug / Objekt abgelesene Identnummer wurde mit den zur Verfügung stehenden Fahrzeug- / Objektdokumenten verglichen. Hierbei wurde Übereinstimmung festgestellt.

Für die Bearbeitung des Vorganges standen folgende Unterlagen zur Verfügung:
- Kopie Fz-Schein/Zul.Beschein. Teil I

Auf durchgeführte bzw. ausstehende Reparaturen wird unter dem Punkt "Zustandsbeschreibung" eingegangen.

Besonderes

Bei der Lackschichtdickenmessung wurden bei mindestens drei Messungen pro Bauteil Lackschichtdicken von 100 µm bis 152 µm festgestellt.

Es wurde eine optische Überprüfung auf Vorschäden und eine Lackschichtdickenmessung vorgenommen. Die augenscheinliche Überprüfung sowie die Lackschichtdickenmessung ergaben keine Hinweise auf Nachlackierungen, Instandsetzungsarbeiten oder reparierte Vorschäden.

Fahrzeugbeschreibung

Zulassungsdaten

Haltereintrag
Kennzeichen
Tag der Erstzulassung
Fahrzeug

Umweltbetrieb der Stadt Bielefeld, Eckendorfer Str. 57, 33609 Bielefeld
nicht vorhanden
21.05.2012
stillgelegt

Untersuchungstermine

Fälligkeit HU
Fälligkeit SP

03 / 2024
09 / 2024

Technische Daten Fahrzeug / Fahrgestell

Fahrzeugart	Lastkraftwagen
Hersteller	VOLVO (S)
Typ / Verkaufsbezeichnung	FM / FM 330
Aufbauart	für austauschbare Ladungsträger / mit Absetzkippvorrichtung
HSN / TSN	9101 / 000
Fahrzeug-Ident.-Nr.	YV2J1D1A2CB618838
Leergewicht	10400 kg
zul. Gesamtmasse	18000 kg
Maße über alles L / B / H	6850 / 2550 / 3600 (mm)
Achsen / angetr.Achsen	2 / 1
Türen	2
Sitzplätze	2
Farbe	Weiß
Lackierung	Uni
Polster / Farbe	Stoff / Grau
Energiequelle / Kraftstoff	Diesel
Motorart / Zylinderanzahl	Reihenmotor / 6
Leistung / Hubraum	248 kW / 10837 cm ³
Schadstoffklasse	1999/96/EG;B2,GKL:G1
Getriebe	Automatik
Felgen	Stahl ohne Radzierblende
Km-Stand abgelesen	307.539

Es wird unterstellt, dass die Gesamtleistung dem abgelesenen Km-Stand entspricht.

Räder / Reifen

Achse	Reifenbezeichnung	Hersteller/Typ	Art	Profiltiefe
1 links	315 / 80 R 22.5	Continental / Conti Hybrid HS3	S/B /O	10 mm
	156/150 L			
rechts	315 / 80 R 22.5	Continental / Conti Hybrid HS3	S/B /O	10 mm
	156/150 L			
2 links innen	315 / 80 R 22.5	Dunlop / SP 362	S/B /O	12 mm
	156/150 L			
links aussen	315 / 80 R 22.5	Dunlop / SP 362	S/B /O	12 mm
	156/150 L			
rechts innen	315 / 80 R 22.5	Dunlop / SP 362	S/B /O	12 mm
	156/150 L			
rechts aussen	315 / 80 R 22.5	Dunlop / SP 362	S/B /O	12 mm
	156/150 L			

S/B/ Strasse/Baustelle; /O Original; /F Runflat;

Technische Daten Absetz- Wechselbehälter

Hersteller	HIAB
Typ / Verkaufsbezeichnung	SKIRLOADER SLT142
Fabrik Nr.	T14220825024
Baujahr	21.05.2012

Ausstattung Fahrgestell

Nebelscheinwerfer, Abgassystem Schalldämpfer vertikal rechts/Endrohr oben, Motorbremse, Adblue-Tank 40/60 Ltr, Fahrgestell, 315/80 R 22.5, Scheibenbremse hinten, FHS kurz, Frontspiegel, Dachluke, Zentralverriegelung, Rückwandfenster, Sonnenblende, Wegfahrsperr, Tachograph digital, Telefonbedienung Lenkrad, Klimaautomatik, Aussenspiegel links elektrisch/heizbar, Aussenspiegel rechts elektrisch/heizbar, Ablagebox abschliessbar, Fensterheber links elektrisch, Fensterheber rechts elektrisch, Türverkleidung Textildekor, Innenausstattung Textil, Fahrersitz Standard, Beifahrersitz Standard, Fahrerairbag, Feuerlöscher, Arbeitsscheinwerfer, Warnmakierungsstreifen Rot/Weiss, Rundumkennleuchten, Luftansaugung hinten links oben, Staufach rechts, Staufach Ladefläche, Rampenspiegel.

Ausstattung Absetz- Wechselbehälter

Multilift 140kN, Lift ausfahrbar 1400mm.

Zustandsbeschreibung

Zustand und Instandhaltung

Abgesehen von den beschriebenen Schäden/Mängeln weist das Fahrzeug/Objekt einen, bezogen auf Alter und Nutzung, üblichen Gesamtzustand auf. Ein Wartungsnachweis fehlt.

Das Fahrzeug ist aufgrund der Mängel nicht fahrbereit.

Notwendige Reparaturen

Bezeichnung des Schadens / Rep.-Weg

- Stoßfängerecke vorne links und Einstieg unten verschrammt (Bild 15, 16)
- Fahrtür und Beifahrtür verschrammt (Bild 19)
- Stoßfängerecke vorne rechts verschrammt und gebrochen (Bild 12, 13)
- Stoßfänger vorne rechts Lackablösung (Bild 14)
- Korrosion am Aufbau
- Beifahrtür verformt und verschrammt (Bild 17)
- Radzierblende rechts verschrammt
- Stoßfänger vorne links gebrochen (Bild 18)
- Innenraum verunreinigt
- Ölverlust am Motor (Bild 20)
- Kraftstoffverlust am Filter (Bild 21)
- Seitenanfahrschutz rechts und links verschrammt
- Fehlermeldung Leistungsreduzierung
- HU fällig

Zustand akzeptabel

Außenspiegelkappe rechts und links verschrammt; Gebrauchsspuren, Kratzer am gesamten Fahrzeug.



Bild 1 : Diagonale vorne links



Bild 2 : Ansicht vorn



Bild 3 : Diagonale vorne rechts



Bild 4 : Seitenansicht rechts



Bild 5 : Diagonale hinten rechts



Bild 6 : Heckansicht



Bild 7 : Diagonale hinten links



Bild 8 : Seitenansicht links

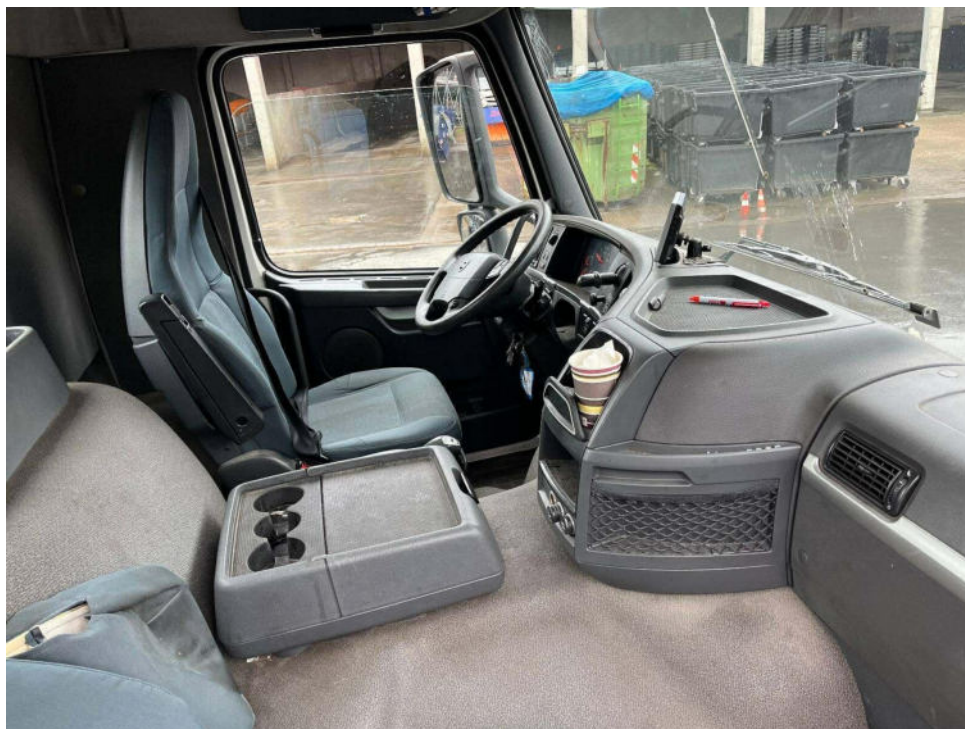


Bild 9 : Innenraum



Bild 10 : Kombiinstrument



Bild 11 : Fehlermeldung Kombiinstrument



Bild 12 : Stoßfängerecke vorne rechts verschrammt und gebrochen



Bild 13 : Stoßfängerecke vorne rechts verschrammt und gebrochen



Bild 14 : Stoßfänger vorne rechts Lackablösung



Bild 15 : Stoßfängerecke vorne links und Einstieg unten verschrammt



Bild 16 : Stoßfängerecke vorne links und Einstieg unten verschrammt

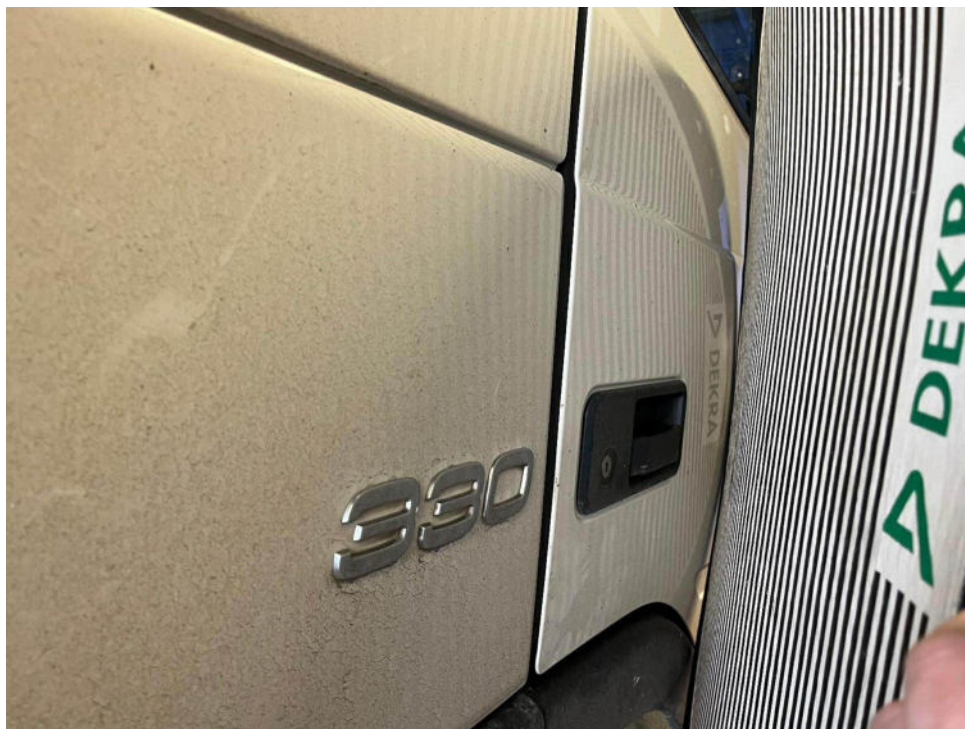


Bild 17 : Beifahrertür verformt und verschrammt



Bild 18 : Stoßfänger vorne links gebrochen



Bild 19 : Fahrertür und Beifahrertür verschrammt



Bild 20 : Ölverlust am Motor



Bild 21 : Kraftstoffverlust am Filter