

DEKRA Automobil GmbH
Hammerstr. 66, 08523 Plauen

Finanzamt Plauen
Europaratstr. 17
08523 Plauen

DEKRA Automobil GmbH
Außenstelle Plauen
Hammerstr. 66
08523 Plauen
Telefon 03741 / 452-0
Fax 03741 / 452-20
E-Mail plauen.automobil@dekra.com



Bewertungsgutachten

Kennzeichen **nicht vorhanden** **FIN** **SAJAA01E7YFL54460**

Auftraggeber	Finanzamt Plauen, Europaratstr. 17, 08523 Plauen
Ihr Auftrag vom	08.03.2024
Besichtigung	08.03.2024 um 08:30 Finanzamt Plauen, Europaratstr. 17, 08523 Plauen

Zusammenfassung und Ergebnis

Die auf den 08.03.2024 bezogene Bewertung des vorstehend beschriebenen Fahrzeuges / Objekts hat unter Berücksichtigung aller wertbeeinflussenden Faktoren zu folgendem Ergebnis geführt.

	ohne MwSt.	mit 19% MwSt.
Einkaufswert (Restwert) am Markt ermittelt		601,00 EUR

Dieser Wert beinhaltet die gegebenenfalls vom Veräußerer zu entrichtende Mehrwertsteuer.

Auftrag

Entsprechend Ihres Auftrages vom 08.03.2024 wurde ein Bewertungsgutachten erstellt. Auftragsgemäß erfolgt die Bewertung zum Stichtag 08.03.2024.

Besichtigung

Die Besichtigung erfolgte am 08.03.2024 um 08:30 Uhr durch [redacted] bei Finanzamt Plauen, Europaratstr. 17, 08523 Plauen, ohne Anwesenheit einer bevollmächtigten Person.

Die vorgefundenen Besichtigungsbedingungen waren ausreichend. Das Fahrzeug / Objekt wurde von oben besichtigt. Eine Besichtigung von unten war zum Besichtigungszeitpunkt nicht möglich. Bei der Besichtigung konnte keine Fahrprobe durchgeführt werden. Folglich sind Mängel bzw. Schäden, die nur bei einer Fahrprobe feststellbar sind, nicht berücksichtigt. Im Rahmen der Fahrzeug / Objektbesichtigung konnte kein Probelauf des Motors durchgeführt werden. Folglich wurden Mängel bzw. Schäden, die nur bei einem Probelauf feststellbar sind, nicht berücksichtigt. Abgasrelevante Baugruppen wurden messtechnisch nicht überprüft. Folglich wurden Mängel, die nur bei einer Abgasuntersuchung feststellbar sind, nicht berücksichtigt.

Die am Fahrzeug / Objekt abgelesene Identnummer wurde mit den zur Verfügung stehenden originalen Fahrzeug- / Objektdokumenten verglichen. Hierbei wurde Übereinstimmung festgestellt. Von dem Fahrzeug / Objekt wurden digitale Fotos gefertigt.

Bei der Besichtigung wurden folgende Schlüssel vorgelegt:
1 Hauptschlüssel.

Bezugsgrundlagen

Für die Bearbeitung des Vorganges standen folgende Unterlagen zur Verfügung:
- Fz-Schein/Zul.Beschein. Teil I

Auf durchgeführte bzw. ausstehende Reparaturen wird unter dem Punkt "Zustandsbeschreibung" eingegangen.

Besonderes

Bei der Lackschichtdickenmessung wurden bei mindestens drei Messungen pro Bauteil Lackschichtdicken von 89 µm bis 150 µm festgestellt.

Es wurde eine optische Überprüfung auf Vorschäden und eine Lackschichtdickenmessung vorgenommen. Die augenscheinliche Überprüfung sowie die Lackschichtdickenmessung ergaben keine Hinweise auf Nachlackierungen, Instandsetzungsarbeiten oder reparierte Vorschäden.

Das Fahrzeug startet nicht.

Das Fahrzeug konnte nicht von unten besichtigt werden.

Weitere Minderwerte an Fahrzeugtechnik oder Unterboden können nicht ausgeschlossen werden.

Prüfposition/en: Schadenerweiterung nach Diagnose nicht auszuschließen.

Fahrzeugbeschreibung

Zulassungsdaten

Kennzeichen	nicht vorhanden
Tag der Erstzulassung	31.01.2000
Zul.Besch.Teil1/Fz-Schein vom	26.08.2016

Untersuchungstermine

Fälligkeit der letzten HU nicht nachgewiesen

Technische Daten

Fahrzeugart	Personenkraftwagen
Hersteller	JAGUAR (GB)
Typ / Verkaufsbezeichnung	CCX / S-TYPE Executive
Aufbauart	Limousine
HSN / TSN	2051 / 357
Fahrzeug-Ident.-Nr.	SAJAA01E7YFL54460
Türen	4
Sitzplätze	5
Farbe	Blau
Polster / Farbe	Leder / Beige
Energiequelle / Kraftstoff	Benzin
Motorart / Zylinderanzahl	V-Motor / 6
Leistung / Hubraum	175 kW / 2967 cm ³
Schadstoffklasse	SCHADSTOFFARM D3
Getriebe / Gänge	Automatik / 5
Felgen	Leichtmetall
Km-Stand abgelesen	193.560

Es wird unterstellt, dass die Gesamtlauflistung dem abgelesenen Km-Stand entspricht.

Räder / Reifen

Achse	Reifenbezeichnung	Hersteller/Typ	Art	Profiltiefe
1 links	225 / 55 R 16 99 W	Rotalla / Setula-Pace	S / O	6 mm
rechts	225 / 55 R 16 99 W	Rotalla / Setula-Pace	S / O	6 mm
2 links	225 / 55 R 16 99 W	Rotalla / Setula-Pace	S / O	6 mm
rechts	225 / 55 R 16 99 W	Rotalla / Setula-Pace	S / O	6 mm
E-Rad fehlt				

S/ Sommer; /O Original; /F Runflat;

Ausstattung

Airbag (Fahrer/Beifahrer), Airbag Kopfairbags, vorne und hinten, Airbag Sideairbag (Fahrer/Beifahrer), Airbag: Ultraschall Sitzerkennung für Airbags (A.R.T.S.), Anti-Blockier-System mit EBD, Außenspiegel elektrisch verstellbar, beheizt, Bremsassistent, Cupholder vorn, Diebstahlschutz inkl. Zentralverriegelung, Drehzahlmesser, Fahrwerk: Komfort-Fahrwerk, Fensterheber hinten, elektrisch, Fensterheber vorn, elektrisch, Geschwindigkeitsregelung, automatisch inkl. Multifunktionslenkrad, Grundausstattung "S-Type", Handbremse, elektronisch, Interieur: Classic, Klimaautomatik (2-Zonen), Kopfstützen (5), Lackierung: Metallic, Leder-/Holz-Lenkrad, Lenkrad: Lederlenkrad "Executive", Lenksäule elektrisch verstellbar, Mittelarmlehne vorne, Nebelscheinwerfer, Paket: Chrom, Paket: Nichtraucher, Park Distance Control, hinten, Radio: JAGUAR Audiosystem, Rückspiegel: Innen und Außenspiegel automatisch abblendend, Servolenkung, geschwindigkeitsabhängig, Sitze: Ledersitze "Classic" mit 8-/6-Wege-Sitzeinstellung und Fahrer-Memory, Sitze: Rücksitzlehnen geteilt (60/40), Stabilitätskontrolle, dynamisch (DSC), Tripcomputer mit Fahrerinformationsdisplay, Verglasung: Colorverglasung

Zustandsbeschreibung

Allgemeinzustand und Wartung

Abgesehen von den beschriebenen Schäden/Mängeln weist das Fahrzeug/Objekt einen, bezogen auf Alter und Nutzung, üblichen Gesamtzustand auf. Ein Wartungsnachweis fehlt.

Nicht akzeptierter Zustand / Ausstehende Reparaturen

Bezeichnung des Schadens / Rep.-Weg

Motor startet nicht, prüfen und Befund festlegen, Schadenerweiterung möglich; Innenraum verschmutzt, reinigen; Fahrzeugaußenbereich verschmutzt, prüfen und Befund festlegen, Schadenerweiterung möglich; Scheinwerfer ausgebleicht, erneuern (Bild 9); Anfahrtschaden vorn links (Kotflügel/Stoßfänger deformiert), instandsetzen (Bild 5); Seitenwand links Lackablösung, lackieren mit Lackaufbau (Bild 6); Brems Scheiben hinten schlechtes Tragbild, erneuern (Bild 8); AU/HU fällig, erneuern.

Schlusswort

Dieses Bewertungsgutachten wurde unparteiisch und nach bestem Wissen und Gewissen erstellt.

Der Sachverständige

Im Rahmen einer Weitergabe oder Veröffentlichung dieses Dokuments, sind die allgemein gültigen datenschutzrechtlichen Grundsätze, insbesondere hinsichtlich der Anonymisierung personenbezogener Daten, zwingend einzuhalten.

Anlagen

Fotoanlage
Restwertangebot

Dieses Dokument wurde elektronisch gefertigt und ist auch ohne Unterschrift gültig.

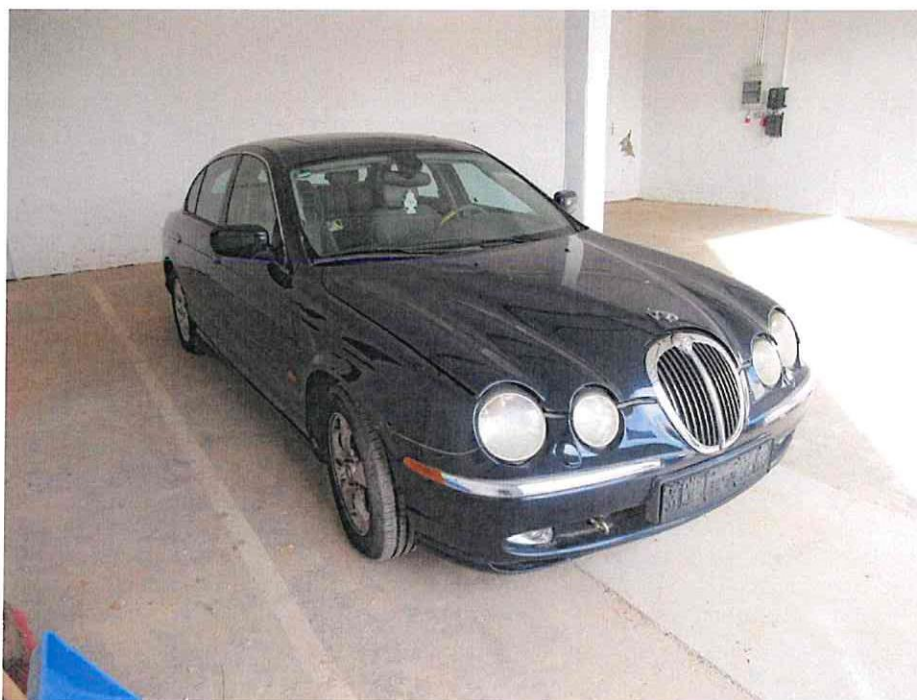


Bild 1 : Diagonale vorn



Bild 2 : Diagonale hinten

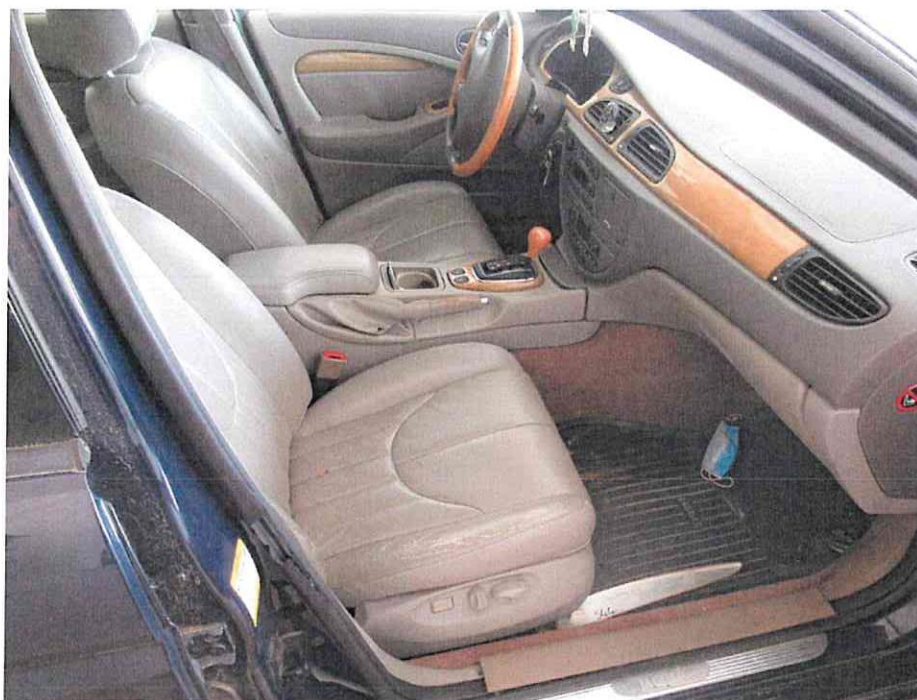


Bild 3 : Innenraum



Bild 4 : Kombiinstrument



Bild 5 : Anfahrtschaden vorn links (Kotflügel/Stoßfänger deformiert)

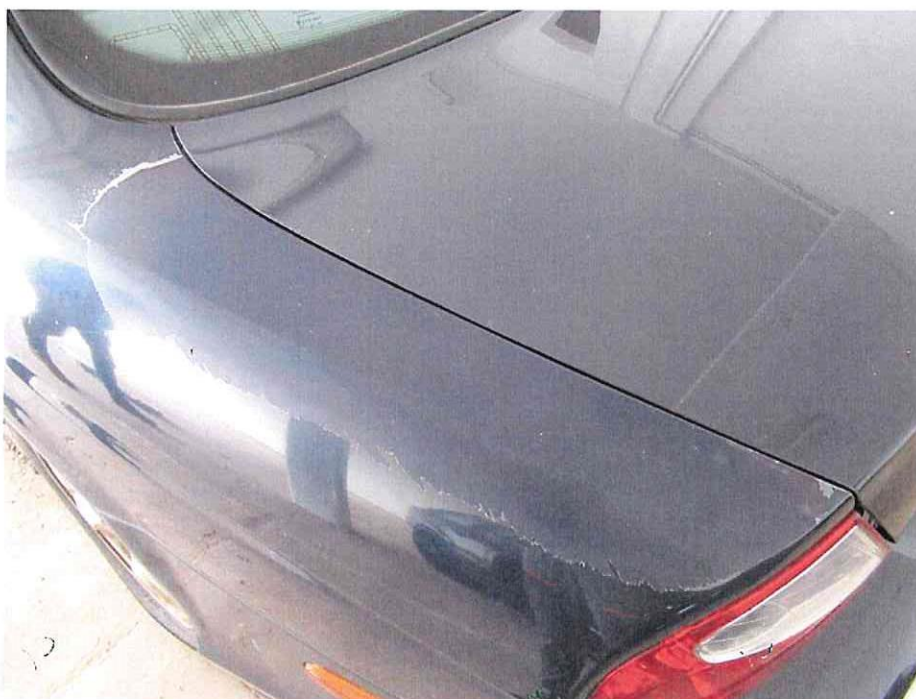


Bild 6 : Seitenwand links Lackablösung



Bild 7 : Motor startet nicht!



Bild 8 : Bremsscheiben hinten schlechtes Tragbild

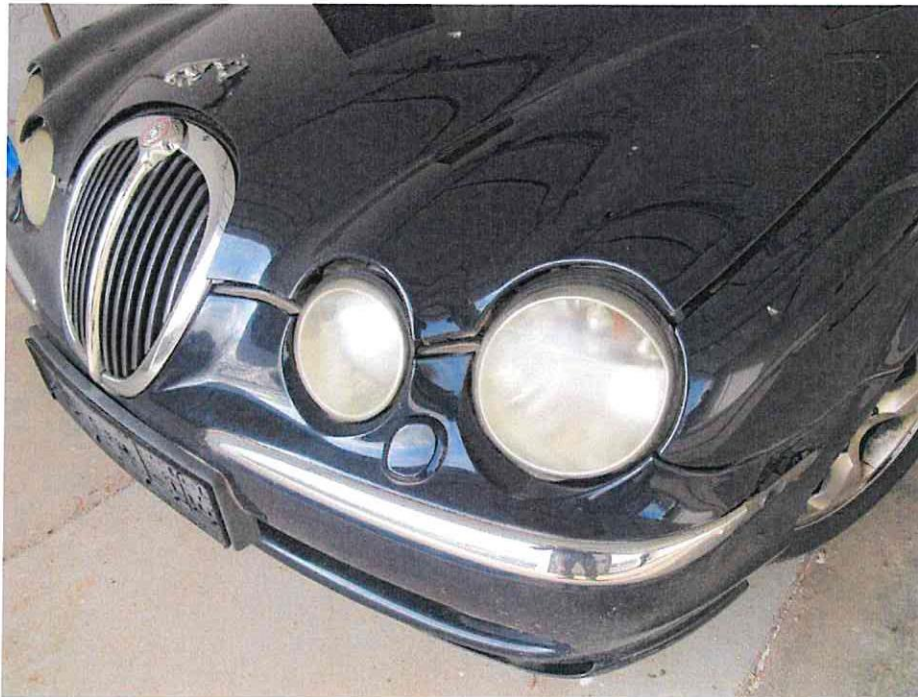


Bild 9 : Scheinwerfer ausgeblinden