

Reparaturkostenkalkulation

Fahrzeugbewertung



Aktenzeichen	Datum
4100V0324-05	22.03.2024
Hersteller	Modell
Iveco-Magirus	120-23 AW

Auftraggeber

Verbandsgemeindeverwaltung Freinsheim

Händlereinkaufspreis	Stichtag
9.000,00 €	22.03.2024
steuerneutral	

Sachverständiger

Kai Vollweiler

Dipl.-Ing. (FH)

Seite 1 von 14

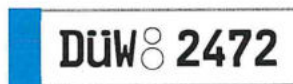
Ingenieurbüro Vollweiler & Partner GbR

KFZ-Sachverständige

IB Vollweiler & Partner GbR – Almenweg 32 – 67256 Weisenheim am Sand

Verbandsgemeindeverwaltung Freinsheim
Bahnhofstr.12
67251 Freinsheim

Weisenheim am Sand, 22.03.2024



Aktenzeichen

4100V0324-05

Auftraggeber	Name Straße PLZ Ort	Verbandsgemeindeverwaltung Freinsheim Bahnhofstr.12 67251 Freinsheim
Besichtigung	Besichtigung bei Datum Ort Sachverständiger Anwesende Bedingungen	Ingenieurbüro Vollweiler & Partner GbR 12.03.2024 - 17:00 Uhr Almenweg 32, 67256 Weisenheim am Sand Kai Vollweiler Sachverständiger ausreichend
Auftrag	Datum Erteilt durch Beauftragung	08.03.2024 Auftraggeber telefonisch

Fahrzeugdaten

Fahrzeug

Amtliches Kennzeichen	DÜW 2472
Hersteller	Iveco-Magirus
Modell/Haupttyp	120-23 AW
Untertyp	TLF 16/25
Baujahr	1991
Erstzulassung	01.09.1991
Letzte Zulassung	25.09.1991
Fahrzeugart	LKW mit Aufbau
Fahrzeugidentifikationsnummer (VIN)	WJMB1EG8M04134106
Schlüssel-Nr.	7691/000
Antriebsart	Diesel / 8-Zylinder / V-Motor
Getriebe	6-Gang manuell
Leistung/Hubraum	174 KW / 13.383 ccm
Leer- / zulässige Gesamtmasse	7.770 kg / 12.000 kg
Länge / Breite / Höhe	7.340 mm / 2.500 mm / 3.090 mm
Radstand	3.750 mm
Achslast vorne / hinten in kg	5500/8000
Anzahl Türen	4
Achsen (davon angetrieben)	2 (2)
Sitzplätze	6

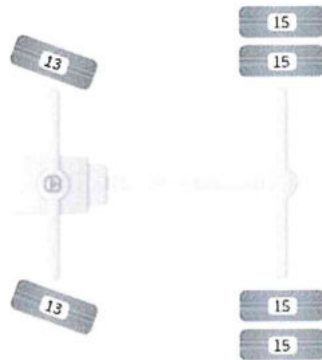
Ingenieurbüro Vollweiler & Partner GbR

KFZ-Sachverständige

Zustand

Allgemeinzustand	durchschnittlich
Karosseriezustand	durchschnittlich
Innenraumzustand	dem Alter entsprechend
Lackzustand	mit Gebrauchsspuren versehen
Lack	rot Uni (2-Schicht)
Anzahl Vorbesitzer	unbekannt
Laufleistung abgelesen	22.277 km
Laufleistung geschätzt	22.277 km
Nächste HU	05.2024
Nächste SP	05.2025

Bereifung



Achse	Position	Dimension	Hersteller	Art	Profil
1	Links	10R22,5 144/142K	Bridgestone M840	Ganzjahr	13 mm
1	Rechts	10R22,5 144/142K	Bridgestone M840	Ganzjahr	13 mm
2	Links außen	10R22,5 144/142K	Bridgestone M840	Ganzjahr	15 mm
2	Links innen	10R22,5 144/142K	Bridgestone M840	Ganzjahr	15 mm
2	Rechts innen	10R22,5 144/142K	Bridgestone M840	Ganzjahr	15 mm
2	Rechts außen	10R22,5 144/142K	Bridgestone M840	Ganzjahr	15 mm

Ausstattung

Serienausstattung

- ✓ Allradantrieb
- ✓ Blattfederung vorne und hinten
- ✓ Servolenkung

Ingenieurbüro Vollweiler & Partner GbR

KFZ-Sachverständige

Sonderausstattung

- ✓ 12 und 24 Volt Steckdose
- ✓ Differentialsperre an Hinterachse
- ✓ Differentialsperre Vorderachse zu Hinterachse
- ✓ Doppelkabine

- ✓ Kraftstofftank 120 ltr.
- ✓ Nebelscheinwerfer
- ✓ Selbsttätige Anhängerkupplung Rockinger TK225A
- ✓ Tanklöschfahrzeug Iveco Magirus TLF 16/25

Zusatzausstattung

- ✓ 2 blaue Frontblitzer
- ✓ 2 Schleppösen vorne und hinten
- ✓ 3 x blaues Rundumlicht
- ✓ 5 Rollläden an Aufbau
- ✓ Armaturenbrett mit Zusatzbedienteil
- ✓ Aufstiegsleiter am Heck
- ✓ Dachträger begehbar

- ✓ Einbaulöschwasserpumpe FP 16/8
- ✓ Halter für Scheinwerfer vorne
- ✓ Halterung für Leiter
- ✓ Löschwassertank 2400 Ltr.
- ✓ Mast für Beleuchtung hinten
- ✓ Tritt hinten rechts und links klappbar
- ✓ Trittstufen rechts und links

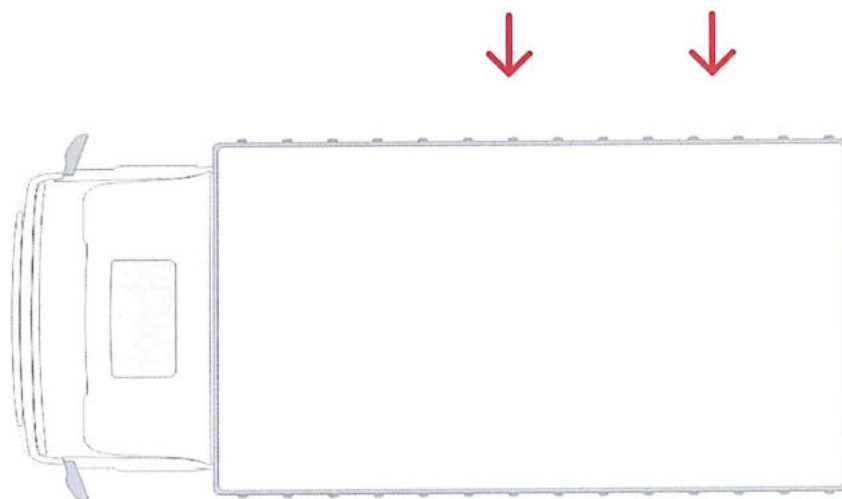
Reparierte Vorschäden

Am Fahrzeug wurden keine Spuren eines behobenen Vorschadens festgestellt

Nicht reparierte Vorschäden

Aufstieg rechte Seite und Kotflügel hinten rechts deformiert; Sitzkissen vorne links beschädigt;

Anstoß-/Schadenbereich



Bemerkungen zum Fahrzeug

Verteilergetriebe leicht undicht; Löschwassertank leicht undicht; Funkanlage wurde ausgebaut;

Gutachtenfertigung

Lichtbilder wurden dem Originalgutachten sowie der Gutachtenkopie beigelegt.

Dieses Gutachten umfasst:

- 14 Seiten
- 14 Fotos

Weisenheim am Sand, den 22.03.2024

Der Sachverständige



Kai Vollweiler

Dipl.-Ing. (FH)

Fotoanlage

Foto 1



Ansicht vorne links

Foto 2



Ansicht hinten rechts

Foto 3



Ansicht vorne rechts

Foto 4



Ansicht hinten links

Foto 5



Foto 6



Foto 7

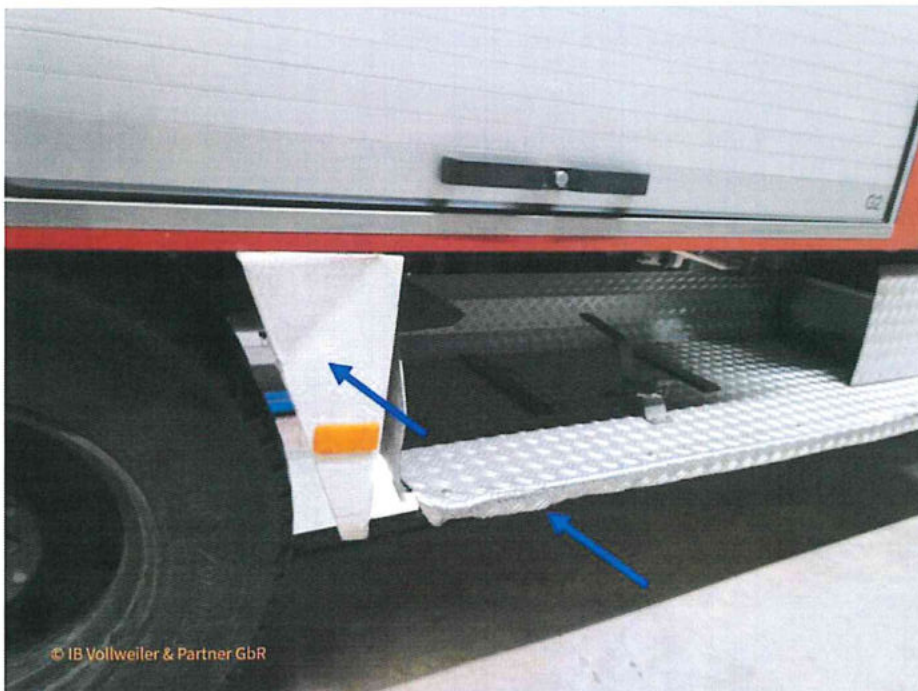


Foto 8



Dachträger

Foto 9



Aluaufstieg rechte Seite und Kotflügel hinten rechts deformiert

Foto 10



Foto 11



Foto 12



Foto 13



KM-Stand

Foto 14



Fahrgestellnummer