

DEKRA Automobil GmbH  
Verkehrshof 11, 14478 Potsdam

Hauptzollamt Potsdam  
Rembrandtstraße 26 A  
14467 Potsdam

DEKRA Automobil GmbH  
Niederlassung Potsdam  
Verkehrshof 11  
14478 Potsdam  
Telefon 0331 / 88860-0  
Fax 0331 / 88860-19  
E-Mail potsdam.automobil@dekra.com



## Bewertungsgutachten

### Kennzeichen

nicht vorhanden

Auftraggeber  
Ihr Auftrag vom  
Besichtigung

Hauptzollamt Potsdam, Rembrandtstraße 26 A, 14467 Potsdam  
28.02.2024, mündlich durch Herrn Renelt

### Zusammenfassung und Ergebnis

Die auf den 28.02.2024 bezogene Bewertung des vorstehend beschriebenen Fahrzeuges / Objekts hat unter Berücksichtigung aller wertbeeinflussenden Faktoren zu folgendem Ergebnis geführt.

## Auftrag

Entsprechend Ihres Auftrages vom 28.02.2024 wurde ein Bewertungsgutachten erstellt. Die Auftragserteilung erfolgte mündlich, durch Herrn Renelt. Auftragsgemäß erfolgt die Bewertung zum Stichtag 28.02.2024.

## Besichtigung

Die Besichtigung erfolgte am 28.02.2024 um 10:00 Uhr durch Herrn [REDACTED] im Beisein von Herrn Renelt.

Zum Zeitpunkt der Besichtigung war das in Rede stehende Fahrzeug witterungsbedingt verschmutzt. Eine Besichtigung von unten war zum Besichtigungszeitpunkt nur eingeschränkt möglich. Bei der Besichtigung konnte keine Fahrprobe durchgeführt werden. Folglich sind Mängel bzw. Schäden, die nur bei einer Fahrprobe feststellbar sind, nicht berücksichtigt. Im Rahmen der Fahrzeug / Objektbesichtigung konnte kein Probelauf des Motors durchgeführt werden. Folglich wurden Mängel bzw. Schäden, die nur bei einem Probelauf feststellbar sind, nicht berücksichtigt. Abgasrelevante Baugruppen wurden messtechnisch nicht überprüft. Folglich wurden Mängel, die nur bei einer Abgasuntersuchung feststellbar sind, nicht berücksichtigt.

Die am Fahrzeug / Objekt abgelesene Identnummer wurde mit den zur Verfügung stehenden originalen Fahrzeug- / Objektdokumenten verglichen. Hierbei wurde Übereinstimmung festgestellt. Von dem Fahrzeug / Objekt wurden digitale Fotos gefertigt.

## Bezugsgrundlagen

Für die Bearbeitung des Vorganges standen folgende Unterlagen zur Verfügung:

- Fz-Schein/Zul.Beschein. Teil I

Auf durchgeführte bzw. ausstehende Reparaturen wird unter dem Punkt "Zustandsbeschreibung" eingegangen.

## Fahrzeugbeschreibung

### Zulassungsdaten

Kennzeichen nicht vorhanden  
Tag der Erstzulassung 18.04.2013

### Untersuchungstermine

Fälligkeit HU 04 / 2024

### Technische Daten Fahrzeug / Fahrgestell

Fahrzeugart	Anhänger sonstige
Hersteller	Coops en Nieborg B
Marke	Marlin
Typ / Verkaufsbezeichnung	Marlin / BT50
Aufbauart	Bootstrailer
HSN / TSN	0801 / 000
Fahrzeug-Ident.-Nr.	XL9CN030013506083
Leergewicht	75 kg
zul. Gesamtmasse	500 kg
Maße über alles L / B / H	4400 / 1550 / 1400 (mm)
Achsen / angetr.Achsen	1 / -
Türen	1
Farbe	silbergrau

Felgen  
Laufleistung geschätzt

Stahl ohne Radzierblende  
10 km  
Wegstreckenzähler fehlt

### Räder / Reifen

Achse	Reifenbezeichnung	Hersteller/Typ	Art	Profiltiefe
1 links	155 / 80 R 13 79 T	Tomket / Eco3	S / O	5 mm
rechts	155 / 80 R 13 79 T	Tomket / Eco3	S / O	5 mm

S/ Sommer; /O Original; /F Runflat;

### Technische Daten Boot

Hersteller  
Typ / Verkaufsbezeichnung  
Baujahr

HAMMERMEISTER  
MUNGA  
06 / 1985

### Ausstattung Fahrgestell

Montageteile ausgebaut lackieren, Bootsanhänger, Stützrad, Einzelachse, Gesamtladegewicht 0.5 Ton, Scheibenräder Stahl, Rahmen verzinkt.

### Ausstattung Boot

Volvo Penta Motor 10,30kw, 2 Einzelsitze (Leder zweifarbig), 3 Speichen Holzlenkrad, Windschutzscheibe getönt, Tristan Auron (Radio-Navi-Multimediasystem).

### Zustandsbeschreibung

#### Zustand und Instandhaltung

Abgesehen von den beschriebenen Schäden/Mängeln weist das Fahrzeug/Objekt einen, bezogen auf Alter und Nutzung, nicht üblichen Gesamtzustand auf. Negative Werteeinflüsse wurden gegebenenfalls berücksichtigt.

#### Notwendige Reparaturen

##### Bezeichnung des Schadens / Rep.-Weg

- Gurtband für Trailerwinde eingeschnitten, erneuern (Bild 6)
- Glas Rücklicht li.gebrochen, erneuern (Bild 7)
- Radabdeckung li. (Kotflügel) eingekerbt/verkratzt, erneuern (Bild 8)
- Kantenschutzleiste fehlt teilweise, erneuern (Bild 9)
- Lackablösung im Unterwasserschiffbereich, lackieren mit Lackaufbau (Bild 10, 11)
- Sitzpolster teilweise eingerissen, erneuern (Bild 12, 13)
- Holzlenkrad aufgebrochen, erneuern (Bild 14)
- Display Multimediasystem gebrochen, erneuern (Bild 15)
- Windschutzscheibe gebrochen, erneuern (Bild 16)
- Gasversteller gebrochen, instandsetzen (Bild 17)

---

### Schlusswort

Dieses Bewertungsgutachten wurde unparteiisch und nach bestem Wissen und Gewissen erstellt.

Der Sachverständige

██████████

Im Rahmen einer Weitergabe oder Veröffentlichung dieses Dokuments, sind die allgemein gültigen datenschutzrechtlichen Grundsätze, insbesondere hinsichtlich der Anonymisierung personenbezogener Daten, zwingend einzuhalten.

---

### Anlagen

Fotoanlage

Dieses Dokument wurde elektronisch gefertigt und ist auch ohne Unterschrift gültig.





Bild 1 : Diagonale vorn



Bild 2 : Diagonale vorn





Bild 3 : Diagonale hinten



Bild 4 : Diagonale hinten





Bild 5 : Typschild Trailer



Bild 6 : Gurtband für Trailerwinde eingeschnitten



Bild 7 : Glas Rücklicht li.gebrochen



Bild 8 : Radabdeckung li. (Kotflügel) eingekerb/verkratzt





Bild 9 : Kantenschutzleiste fehlt teilweise



Bild 10 : Lackablösung im Unterwasserschiffbereich



Bild 11 : Lackablösung im Unterwasserschiffbereich

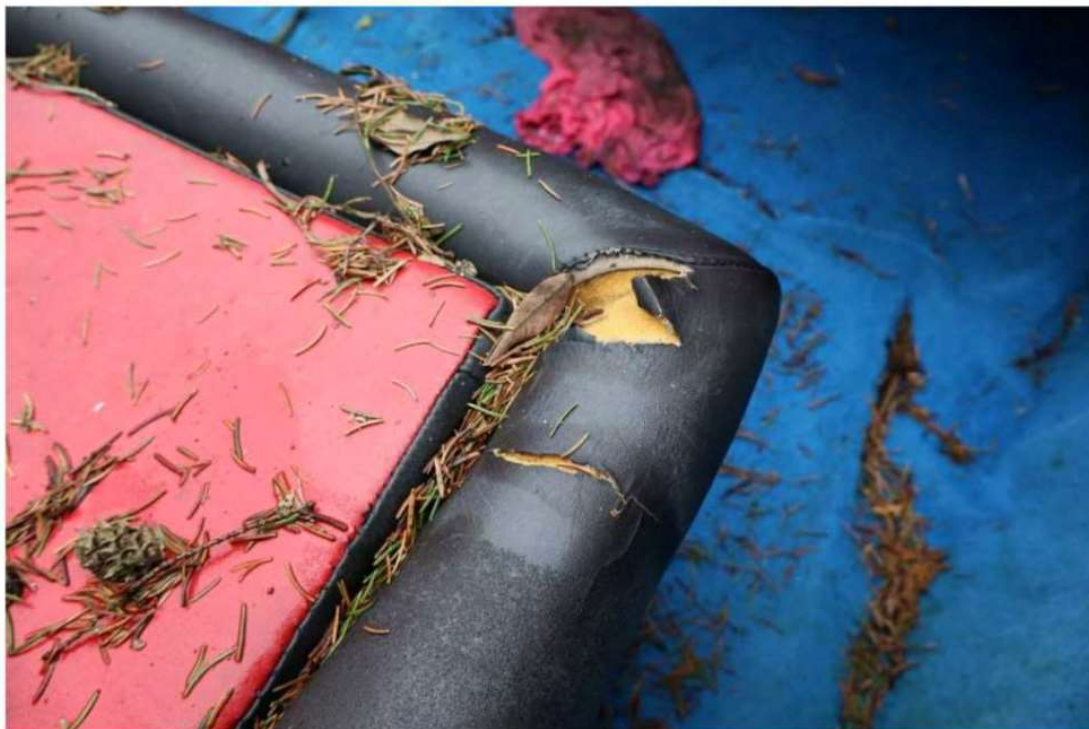


Bild 12 : Sitzpolster teilweise eingerissen





Bild 13 : Sitzpolster teilweise eingerissen



Bild 14 : Holzlenkrad aufgebrochen



Bild 15 : Display Multimediasystem gebrochen



Bild 16 : Windschutzscheibe gebrochen





Bild 17 : Gasversteller gebrochen



Bild 18 : Propeller-/Antriebseinheit



Bild 19 : Heckbereich steuerbord

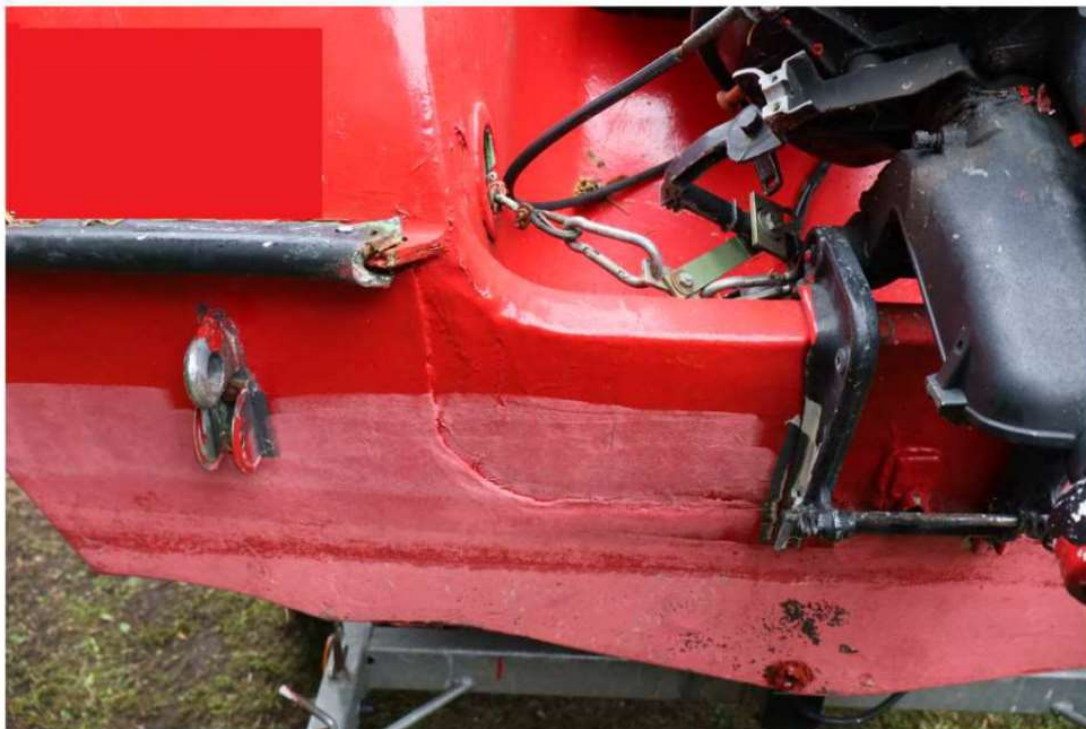


Bild 20 : Heckbereich backbord





Bild 21 : Sitzbereich



Bild 22 : Bedieneinheit



Bild 23 : Cockpit