

Auftrag

Entsprechend Ihres Auftrages vom 19.03.2024 wurde ein Bewertungsgutachten zum Händlereinkaufswert und -verkaufswert erstellt. Die Auftragserteilung erfolgte per e-Mail, durch Frau Greibel. Auftragsgemäß erfolgt die Bewertung zum Stichtag 21.03.2024.

Besichtigung

Die Besichtigung erfolgte am 21.03.2024 um 10:00 Uhr durch Herrn Sven Kotzor bei Bundesamt für Migration und Flüchtlinge, Frankenstraße 210, 90461 Nürnberg, ohne Anwesenheit einer bevollmächtigten Person.

Die vorgefundenen Besichtigungsbedingungen waren ausreichend. Das Fahrzeug / Objekt wurde von oben und auf einer Grube von unten besichtigt. Im Rahmen der Fahrzeug / Objektbesichtigung wurde ein Probelauf des Motors durchgeführt.

Die am Fahrzeug / Objekt abgelesene Identnummer wurde mit den zur Verfügung stehenden originalen Fahrzeug- / Objektdokumenten verglichen. Hierbei wurde Übereinstimmung festgestellt. Von dem Fahrzeug / Objekt wurden digitale Fotos gefertigt.

Bei der Besichtigung wurden folgende Schlüssel vorgelegt:
2 Hauptschlüssel / 0 Nebenschlüssel.

Bezugsgrundlagen

Für die Bearbeitung des Vorganges standen folgende Unterlagen zur Verfügung:
- Fz-Schein/Zul.Beschein. Teil I

Auf durchgeführte bzw. ausstehende Reparaturen wird unter dem Punkt "Zustandsbeschreibung" eingegangen.

Besonderes

Bei der Lackschichtdickenmessung wurden bei mindestens drei Messungen pro Bauteil Lackschichtdicken von 93 µm bis 132 µm festgestellt.

Es wurde eine optische Überprüfung auf Vorschäden und eine Lackschichtdickenmessung vorgenommen. Die augenscheinliche Überprüfung sowie die Lackschichtdickenmessung ergaben keine Hinweise auf Nachlackierungen, Instandsetzungsarbeiten oder reparierte Vorschäden.

Fahrzeugbeschreibung

Zulassungsdaten

Haltereintrag	BUNDESAMT FÜR MIGRATION UND FLÜCHTL, Frankenstraße 210, 90461 Nürnberg
Kennzeichen	N BM1158
Tag der Erstzulassung	05.07.2021
Zul.Besch.Teil1/Fz-Schein vom	05.07.2021

Untersuchungstermine

Fälligkeit HU	07 / 2024
---------------	-----------

Technische Daten

Fahrzeugart	Personenkraftwagen
Hersteller	VOLKSWAGEN-VW
Typ / Verkaufsbezeichnung	CDV / Golf Variant 2.0 TDI SCR Life
Aufbauart	Kombi
HSN / TSN	0603 / CNM
Fahrzeug-Ident.-Nr.	WVWZZZCDZMW521367
Türen	5
Sitzplätze	5
Farbe	Grau
Lackierung	Uni
Polster / Farbe	Stoff / Schwarz
Energiequelle / Kraftstoff	Diesel
Motorart / Zylinderanzahl	Reihenmotor / 4
Leistung / Hubraum	85 kW / 1968 cm ³
Schadstoffklasse	EURO6;WLTP;AP;PI/CI; M, N1 I
Getriebe / Gänge	Schaltgetriebe / 6
Felgen	Leichtmetall
Km-Stand abgelesen	26.534

Es wird unterstellt, dass die Gesamtleistung dem abgelesenen Km-Stand entspricht.

Räder / Reifen

Achse	Reifenbezeichnung	Hersteller/Typ	Art	Profiltiefe
1 links	205 / 55 R 16 91 V	Goodyear / EfficientGrip Performance	S/O	7 mm
rechts	205 / 55 R 16 91 V	Goodyear / EfficientGrip Performance	S/O	7 mm
2 links	205 / 55 R 16 91 V	Nexen / N blue S	S/O	6 mm
rechts	205 / 55 R 16 91 V	Nexen / N blue S	S/O	6 mm

S/ Sommer; /O Original; /F Runflat;

Sommerräder im Fahrzeug, Winterräder am Fahrzeug.

Serienausstattung

Airbag für Fahrer und Beifahrer, Airbag: Kopfairbagsystem für Front- und Fondpassagiere inkl. Seitenairbags vorn, Ambientebeleuchtung, App-Connect, Außenspiegel elektrisch einstell- und beheizbar, mit Memory-Funktion und Beifahrerspiegelabsenkung, Außenspiegelgehäuse und Türgriffe in Wagenfarbe, Bremsleuchte, dritte, Car2X, Dachreling schwarz, Dekoreinlagen "Nature Cross Brushed", Dieselpartikelfilter und SCR-Katalysator, Digital Cockpit Pro, mehrfarbig, Einparkhilfe, Elektronische Differenzialsperre XDS, Elektronische Parkbremse inkl. Auto-Hold-Funktion, Elektronisches Stabilisierungsprogramm und elektromechanischer Bremskraftverstärker, Fahrlichtschaltung automatisch, mit LED-Tagfahrlicht, Fensterheber, elektrisch vorn und hinten, Frontscheibe in Verbundsicherheitsglas, wärme- und geräuschkämmend, Fußgängerschutzmaßnahmen erweitert, Gepäckraumabdeckung, Geschwindigkeitsbegrenzer, Getriebe: 6-Gang-Schaltgetriebe, Heckscheibe heizbar, Heckscheibenwischer mit Intervallschaltung, Heckspoiler in Wagenfarbe, ISOFIX-Halteösen, Klimaanlage "Climatronic", Kopfstützen (3) hinten, Kopfstützen vorn, LED-Leseleuchten vorn (2) und 2 hinten, LED-Rückleuchten, LED-Scheinwerfer, Lackierung: Uni, Lenkrad: Multifunktions-Lederlenkrad, Leuchtweitenregulierung dynamisch, Müdigkeitserkennung, NichtraucherAusführung, Notbremsassistent "Front Assist" mit Fußgänger- und Radfahrererkennung, Notruf-Service, Paket: Sitzkomfortpaket, Radio "Composition", Reifenkontrollanzeige (passive), Räder: Leichtmetallräder (4) "Norfolk" 7 J x 16, Räder: Tire Mobility Set, Rücksitzbank ungeteilt, Lehne asymmetrisch geteilt umklappbar mit Mittelarmlehne, Schlüsselloses Startsystem "Keyless Start" ohne Safe-Sicherung, Servolenkung elektromechanisch, Sicherheitsgurte: Dreipunkt-Automatiksicherheitsgurt für den mittleren Rücksitzplatz, Sicherheitsgurte: Dreipunkt-Automatiksicherheitsgurte für die äußeren Rücksitzplätze, Sicherheitsgurte: Dreipunkt-Automatiksicherheitsgurte vorn mit Höheneinstellung und Gurtstraffer, Sitzbezüge in Stoff "Life", Sitze: Komfortsitze vorn, Spurhalteassistent "Lane Assist", Start-Stopp-System, Steckdose 12 Volt im Gepäckraum, Stoßfänger in Wagenfarbe, Telefonschnittstelle mit induktiver Ladefunktion, Umfeldbeleuchtung mit Logoprojektion, Wegfahrsperr, elektronisch, Wärmeschutzverglasung grün, seitlich und hinten, Zentralverriegelung ohne Safe-Sicherung, mit Funkfernbedienung und 2 Funkklappschlüsseln

Sonderausstattung

Netztrennwand, Paket: Komfortpaket, Paket: Licht-und-Sicht-Paket inkl. Fernlichtregulierung "Light Assist", Paket: Winter "Premium" in Verbindung mit Top-Paket, Parklenkassistent "Park Assist" inkl. Einparkhilfe, Radiozubehör: 6 + 1 Lautsprecher, Raucherausführung, Räder: Winterräder (zusätzlich) Stahl, 6,5 J x 16, Sprachbedienung, Spurwechselassistent "Side Assist", Telefonschnittstelle "Comfort" mit induktiver Ladefunktion, Textilfußmatten vorn und hinten

Zustandsbeschreibung

Allgemeinzustand und Wartung

Abgesehen von den beschriebenen Schäden/Mängeln weist das Fahrzeug/Objekt einen, bezogen auf Alter und Nutzung, üblichen Gesamtzustand auf. Wartungsinformationen sind elektronisch gespeichert. Entsprechende Informationen zu durchgeführten Wartungs- und Servicearbeiten können nur bei einem autorisierten Vertrags- oder Servicepartner abgerufen werden. Zum Zeitpunkt der Besichtigung verbleiben bis zur nächsten Wartung 24.600 km.

Nicht akzeptierter Zustand / Ausstehende Reparaturen

Bezeichnung des Schadens / Rep.-Weg

1 Funkschlüssel Batterie leer, erneuern; Frontscheibe Steinschlag mit Rissbildung, erneuern (Bild 8, 9); Lenkradkranz verschrammt, erneuern (Bild 10); Stoßfänger hinten Lackierung, fleckig, lackieren mit Lackaufbau (Bild 6, 7); Lackvorbereitung;

Akzeptierter Zustand / Gebrauchsspuren

Motorhaube Lackierung, Steinschlag, Gebrauchsspur; Stoßfänger vorne Lackierung, Steinschlag, Gebrauchsspur.

Nicht mitbewertete Teile

Winterräder: 205/55R16 91H Nexen Winguard Sport 2 mit Profiltiefe 6/6/7/7mm auf Stahlfelgen mit Zierblenden.

Schlusswort

Dieses Bewertungsgutachten wurde unparteiisch und nach bestem Wissen und Gewissen erstellt.

Der Sachverständige
Sven Kotzor

Im Rahmen einer Weitergabe oder Veröffentlichung dieses Dokuments, sind die allgemein gültigen datenschutzrechtlichen Grundsätze, insbesondere hinsichtlich der Anonymisierung personenbezogener Daten, zwingend einzuhalten.

Anlagen

Fotoanlage

Dieses Dokument wurde elektronisch gefertigt und ist auch ohne Unterschrift gültig.



Bild 1 : Diagonale vorn



Bild 2 : Diagonale hinten



Bild 3 : Innenraum



Bild 4 : Kombiinstrument



Bild 5 : 2. Radsatz



Bild 6 : Stoßfänger hinten Lackierung, fleckig, lackieren mit Lackaufbau



Bild 7 : Stoßfänger hinten Lackierung, fleckig, lackieren mit Lackaufbau

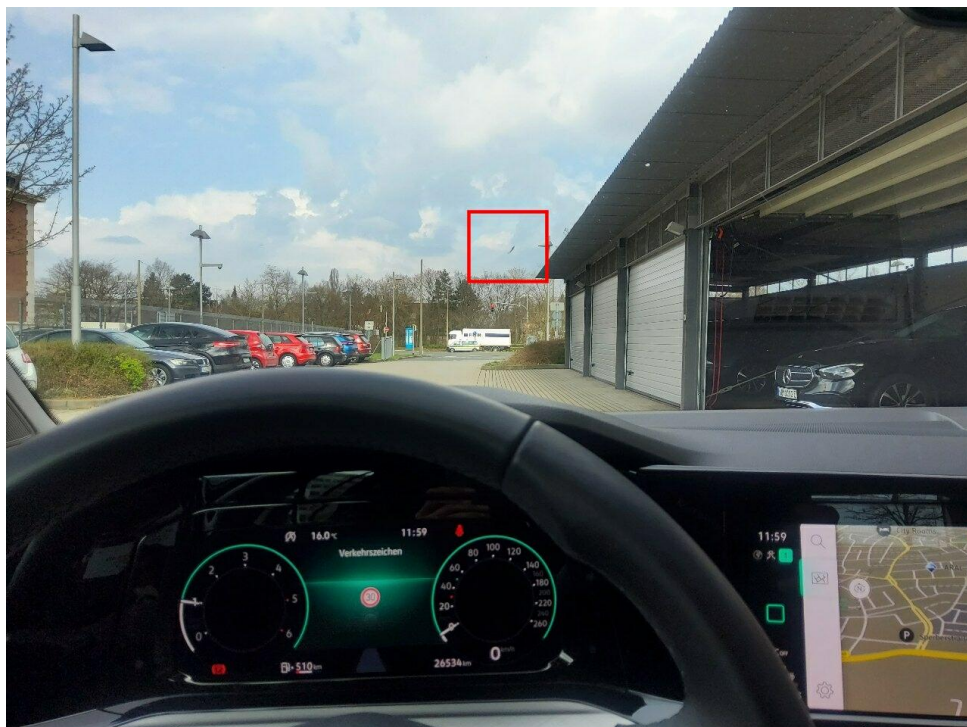


Bild 8 : Frontscheibe Steinschlag mit Rissbildung

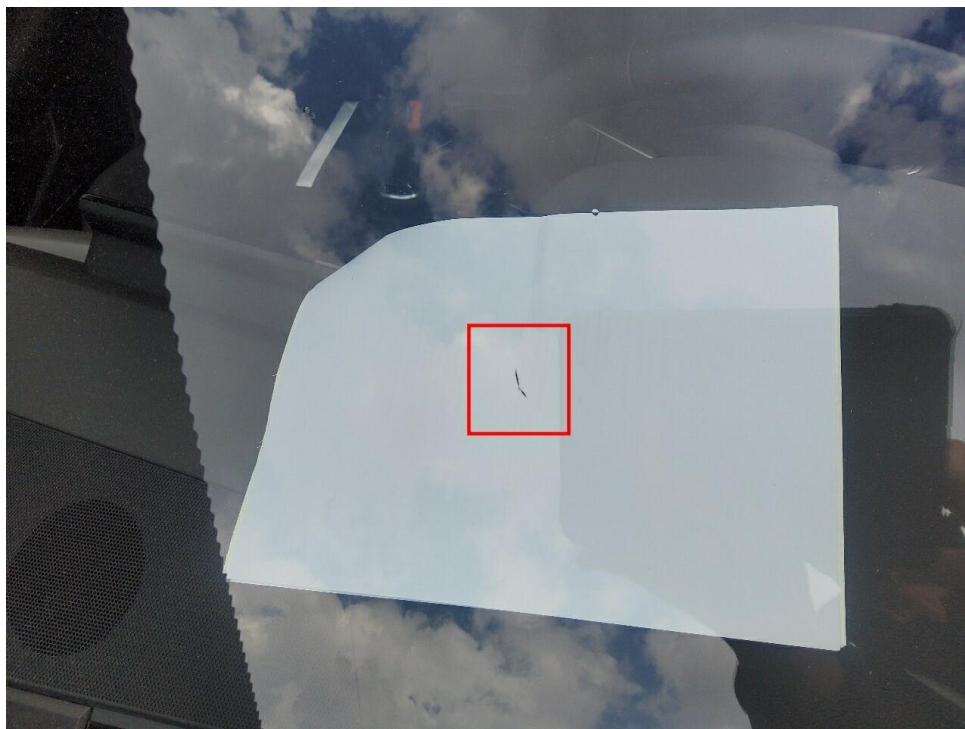


Bild 9 : Frontscheibe Steinschlag mit Rissbildung



Bild 10 : Lenkradkranz verschrammt