



Gutachten

79454S3942 - 18.03.2024

Fahrzeugbewertung



Volkswagen

Sharan / Comfortline BMT/Start-Stopp

MA-QD 197

WWZZZ7NZJV007153

Kontaktdaten:	Helmertstr. 7 - 11 68219 Mannheim	Telefon: 0621 / 48 14 236 Telefax: 0621 / 48 14 390	Web: www.koch-gutachten.de E-Mail: kfz@koch-gutachten.de
Bankverbindungen:	VR Bank Rhein-Neckar eG Sparkasse Südliche Weinstraße	IBAN: DE59 6709 0000 0088 8833 30 IBAN: DE96 5485 0010 0035 0293 05	BIC: GENODE61MA2 BIC: SOLADES1SUW
Geschäftsführer:	Michael Koch	Registergericht: Mannheim	HRB: 710603 Ust.-ID DE275144529



Mannheim, den 18.03.2024

Gutachten

79454S3942

Bei Rückfragen bitte immer angeben.

Betrifft	Fahrzeugbewertung
Amtliches Kennzeichen	MA-QD 197
Auftrag vom / durch	27.02.2024 / Hr. Götz
Fahrzeughalter	BG Nahrungsmittel und Gastgewerbe Dynamostraße 7-11, 68165 Mannheim
Besichtigungsdatum	07.03.2024 11:40 Uhr
Besichtigungsort	BG Nahrungsmittel und Gastgewerbe Dynamostraße 7-11, 68165 Mannheim
Besichtigt durch	Adrian Salamon
Anwesend	Beauftragter

Zusammenfassung des Gutachtens:

Bewertungs-Gutachten

Händlereinkaufswert (inkl. 19,00% MwSt.)	EUR	19.275,00
Händlerverkaufswert (inkl. 19,00% MwSt.)	EUR	22.075,00

Kontaktdaten:	Helmertstr. 7 - 11 68219 Mannheim	Telefon: 0621 / 48 14 236 Telefax: 0621 / 48 14 390	Web: www.koch-gutachten.de E-Mail: kfz@koch-gutachten.de
Bankverbindungen:	VR Bank Rhein-Neckar eG Sparkasse Südliche Weinstraße	IBAN: DE59 6709 0000 0088 8833 30 IBAN: DE96 5485 0010 0035 0293 05	BIC: GENODE61MA2 BIC: SOLADES1SUW
Geschäftsführer:	Michael Koch	Registergericht: Mannheim	HRB: 710603 USt.-ID DE275144529



Technische Daten und Fahrzeugbeschreibung:

Amtliches Kennzeichen	MA-QD 197
Fahrzeugart	Pkw
Aufbauart	Van
Fabrikat	Volkswagen
Typ / Untertyp	Sharan / Comfortline BMT/Start-Stopp
KBA-Nummer	0603/BVI
Fahrzeug-Ident-Nummer	WVWZZZ7NZJV007153 identifiziert anhand Zulassungsbescheinigung Teil I
Erste / Letzte Zulassung	06.09.2017 / 06.09.2017
Hubraum / Leistung	1.968 cm ³ / 110 kW
Motor	Motor 2,0 Ltr. - 110 kW TDI
Motorart / Zylinder / Motorbauart	Diesel / 4 / Reihenmotor
Abgascode	Euro 6
Getriebe / Anzahl der Gänge	Manuell / 6
Türen / Sitze	5 / 5
Leer- / zul. Gesamtgewicht / Nutzlast	1.772 / 2.390 / 693 kg
Länge / Breite / Höhe	4.854 / 1.904 / 1.720 mm
Anzahl Achsen	2
Antriebsart	Frontantrieb
Anzahl Vorbesitzer	0
nächste HU	09/2024
Laufleistung abgelesen	81.552 km
Farbe	Reflexsilber
Lackart	Metallic (2-Schicht)
Allgemeinzustand	gut
Besichtigungszustand	verkehrssicher, fahrbereit
Reparierte Vorschäden	keine festgestellt

montierte Bereifung

Achse	Hersteller	Dimension / Bezeichnung
1	Continental	205/60 R16 96H WinterContact TS 870 XL ContiSeal
2	Continental	205/60 R16 96H WinterContact TS 870 XL ContiSeal

Profiltiefe in mm

Profiltiefe in mm	
links	rechts
8	8
8	8

Serienausstattung

2.Sitzreihe Einzelsitze (3 Sitzplätze), Abfallbehälter, Ablagefach auf Instrumententafel mit Deckel, Ablagefächer im Fußraum 2.Sitzreihe, Ablagefächer in Dachkonsole, Ablageetasche an Vordersitzlehnen, Airbag Beifahrerseite abschaltbar, Airbag Fahrer-/Beifahrerseite, Ambiente-Beleuchtung, Antennen-Diversity, Anti-Blockier-System (ABS), Antriebs-Schlupfregelung (ASR), Antriebsart: Frontantrieb, Anzeige für Waschwasserstand, Ausstattungs-Paket: Licht + Sicht, Auto-Hold-Funktion, Automatische Fahrlichtschaltung (ALS), Außenspiegel asphärisch, links, Außenspiegel elektr. verstell- und heizbar, Außenspiegel konvex, rechts, Außenspiegel lackiert, Außentemperaturanzeige, Blinkleuchte in Außenspiegel integriert, Bremsassistent, Bremscheiben hinten (300 mm x 12 mm), Bremscheiben vorn (314



mm x 30 mm), Chrom-Paket (1), Chromeinfassung Lichtschalter, Chromeinfassung Lufteinlass Stoßfänger vorn, Chromeinfassung Warnblinkschalter, Chromleisten an Seitenfenstern, Dachreling, Doppelscheinwerfer (Halogen), Doppeltonhorn, Einparkhilfe vorn und hinten, Elektron. Differentialsperre (EDS), Elektron. Differentialsperre (XDS), Elektron. Stabilitäts-Programm (ESP), Fahrassistenz-System: Anhänger-Stabilisierungs-Programm, Fahrassistenz-System: City-Notbremsfunktion, Fahrassistenz-System: Multikollisionsbremse (Multi Collision Brake), Fahrassistenz-System: Müdigkeitserkennungs-Sensor, Fahrassistenz-System: Umfeldbeobachtungssystem (Front assist) mit City-Notbremsfunktion, Fensterheber elektrisch, Fußmatten Textil, Gepäckraumabdeckung / Rollo, Gepäckraumbeleuchtung, Getriebe 6-Gang, Handschuhfach abschließbar, beleuchtet und mit Kühlfunktion, Heckleuchten LED, Heckscheibenwischer, Innenausstattung: Dekoreinlagen Titan-Silber, Innenraumfilter: Staub- und Pollenfilter mit Aktivkohlefilter, Innenspiegel mit Abblendautomatik, Isofix-Aufnahmen für Kindersitz an Rücksitz, Karosserie: 4-türig, Kennzeichenbeleuchtung LED, Kindersicherung im Fahrgastraum elektr. betätigt, Klappische in Fahrer- und Beifahrersitzlehne integriert, Knieairbag Fahrerseite, Kopf-Airbag-System vorn und hinten inkl. Seitenairbag vorn, Kopfstützen vorn höhen-/längsverstellbar, Kopfstützen vorn sicherheitsoptimiert, Kühlergrill schwarz mit Chromleisten, Lendenwirbelstützen vorn, links elektr. verstellbar, Lenksäule (Lenkrad) mechan. verstellbar, Höhen-/Längsverstellung, Leseleuchten vorn und hinten, Leuchtweitenregelung, Lichtassistent (Coming Home, Leaving Home), Longlife-Service, Mittelarmlehne vorn, Modellpflege, Motor-Schleppmoment-Regulator (MSR), Multifunktionsanzeige Plus, Nebelschlussleuchte, Parkbremse elektrisch, Reifenkontroll-Anzeige, Rußpartikelfilter, Schadstoffarm nach Abgasnorm Euro 6, Scheibenwischer mit Regensensor, Schiebetüren links und rechts manuell betätigt, SCR-System (AdBlue-Technologie), Servolenkung elektronisch gesteuert (Servotronic), Sitzbezug / Polsterung: Stoff, Sitze vorn höhenverstellbar, Sitze: Sport-Komfortsitze vorn, Sitzlehne vorn links elektr. verstellbar, Sitzlehne vorn rechts umklappbar, Sonnenblenden mit Spiegel (beleuchtet), Start/Stop-Anlage, Steckdose 12V im Koffer-/Laderaum, Stoßfänger lackiert, Tagfahrlicht, Türgriffe außen Wagenfarbe, Umfeldleuchte in Heckklappe, Verbandkasten und Warndreieck, Warnanlage für Sicherheitsgurte vorn, Wegfahrsperr (elektronisch), Wärmeschutzverglasung grün getönt, Zentralverriegelung mit Fernbedienung

Sonderausstattung

3.Sitzreihe mit Einzelsitzen (2 Sitzplätze), Audiosystem Composition Media (Touchscreen, Radio/CD-Player, MP3, Bluetooth), Batterie 70 Ah, Bluetooth-Schnittstelle für Mobiltelefon, Fahrassistenz-System: Autom. Distanzregelung (ACC) mit Umfeldbeobachtungssystem (Front assist, bis 210 km/h), Fahrassistenz-System: Automatische Distanzregelung (ACC), Fahrassistenz-System: Blind Spot Sensor mit Auspark-Assistent, Feuerlöscher, Frontscheibe Dämmglas, Generator 180 A, Gepäckraum-Abtrennung (Netztrennwand), Klimaanlage Climatronic 3-Zonen, Klimazone: Nicht Heissland, Klimazone: Standard-Klimazonen, Kältemittel R 1234 YF, Lautsprecher (8), Lenkrad (Leder) mit Multifunktion, Metallic-Lackierung, Mobile Online Dienste Car-Net, Motor 2,0 Ltr. - 110 kW TDI KAT (DFLA), Multimedia-Schnittstelle USB (iPhone / iPod) mit AUX-IN, Navigationsmodul Discover Media (für Audiosystem), Nebelscheinwerfer mit integriertem Abbiegelicht, Raucher-Paket, Rußpartikelfilter, Schadstoffarm nach Abgasnorm Euro 6, Schalt-/Wählhebelgriff Leder, Scheibenwaschdüsen heizbar, Seitenairbag hinten, Sitz-Paket 7-Sitzer, Sitzheizung vorn, Verglasung hinten abgedunkelt (65 %), Volkswagen Media Control, Warnanlage für Sicherheitsgurte hinten, Winter-Paket, Winterbereifung zusätzlich (Kundenangabe erforderlich), Zuheizung, Reifen 205/60 R16 ..H (M+S), Stahlfelgen 6,5x16



Auftragserteilung

Der Auftrag zur Erstellung eines Gutachtens wurde am 27.02.2024 telefonisch erteilt.

Inhalt und Zweck des Gutachtens

Aufgrund des uns erteilten Auftrages besichtigten wir das unter "Fahrzeugdaten" näher beschriebene Fahrzeug und erstatten zum Zwecke der Beweissicherung eine Bewertung zum Händlereinkaufswert und Händlerverkaufswert.

Der Stichtag zur Bewertung ist der 13.03.2024.

Besichtigungsbedingungen

Die Besichtigungsbedingungen waren zur Schadenfeststellung ausreichend. Im Fahrzeugdisplay waren keine Fehler angezeigt. Ein Auslesen des Fehlerspeichers erfolgte nicht. Für hinterlegte aber nicht angezeigte Fehler wird keine Haftung übernommen.

Die Fahrzeug-Identifizierungs-Nummer (FIN) wurde am Fahrzeug abgelesen und die Übereinstimmung mit den eingesehenen Unterlagen festgestellt.

Es wurden folgende Dokumente vorgelegt:

- Zulassungsbescheinigung Teil I und II im Original
- Bordmappe
- aktueller Servicenachweis
- aktueller HU-Bericht

Vorschäden

Bei der Besichtigung waren, soweit ohne weitergehende Untersuchungen ersichtlich, keine reparierten Vorschäden feststellbar.

Eine stichprobenartige Lackdickenmessung (Gerät QNix 1500) ergab keine Auffälligkeiten.

Zustandsbeschreibung

Das Fahrzeug befand sich in einem als gut zu bezeichnenden Zustand.

Eventuell festgestellten Schäden und Mängel wurden in der Bewertung berücksichtigt.

Letzter Service am: 12.06.2023, bei KM-Stand: 74.416.

Zwei Fahrzeugschlüssel vorhanden.

Sommerkomplettträger auf LM Felgen im Fahrzeug.



Feststellungen

- Leichte Steinschläge an der Fahrzeugfront
- Kleinere Kratzer rundum
- Gebrauchsspuren im Innenraum
- Stoßfänger vorn leicht verkratzt
- Tür hinten rechts unten kleiner Kratzer
- Heckklappe Delle und oberflächliche Kratzer
- Stoßfänger hinten kleiner Kratzer
- kleiner Lackabplatzer an der Motorhaube
- kleiner Lackabplatzer an der Tür hinten rechts
- Türkante vorn links angestoßen
- oberflächlicher Kratzer am Dach
- Scheinwerfer rechts angestoßen/gebrochen
- Verlours Stoffmatten vorne fehlen
- Radschraubenabdeckungen fehlen
- Befestigungszubehör ohne Gewähr

Gutachtenfertigstellung

Lichtbilder wurden der Bewertung beigelegt.

Rückfragen an den unterzeichnenden Sachverständigen.

Dieses Gutachten umfasst 24 Seiten inkl. 35 Fotos.

Mit der unten stehenden Unterschrift wird die neutrale und unabhängige Erstellung des Gutachtens versichert.

Mannheim, 18.03.2024

Der Sachverständige


 zertifizierter Experte

Adrian Salamon
Zertifizierung nach DAT



Bild 1:



Bild 2:



Bild 3:



Bild 4:

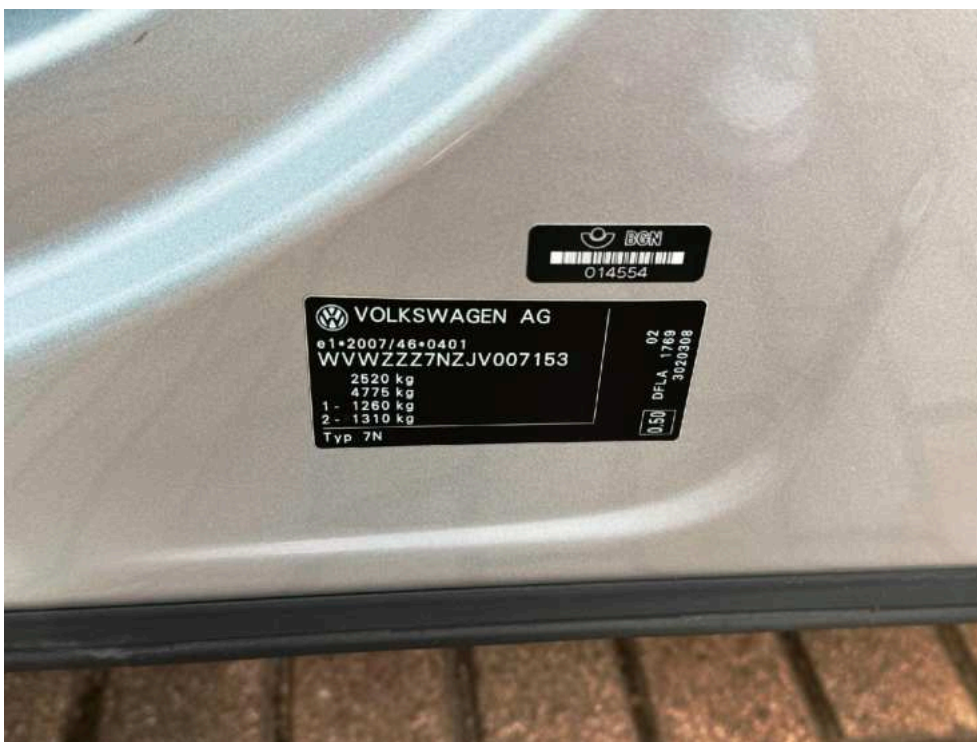


Bild 5:



Bild 6:



Bild 7:



Bild 8:



Bild 9:



Bild 10:



Bild 11:

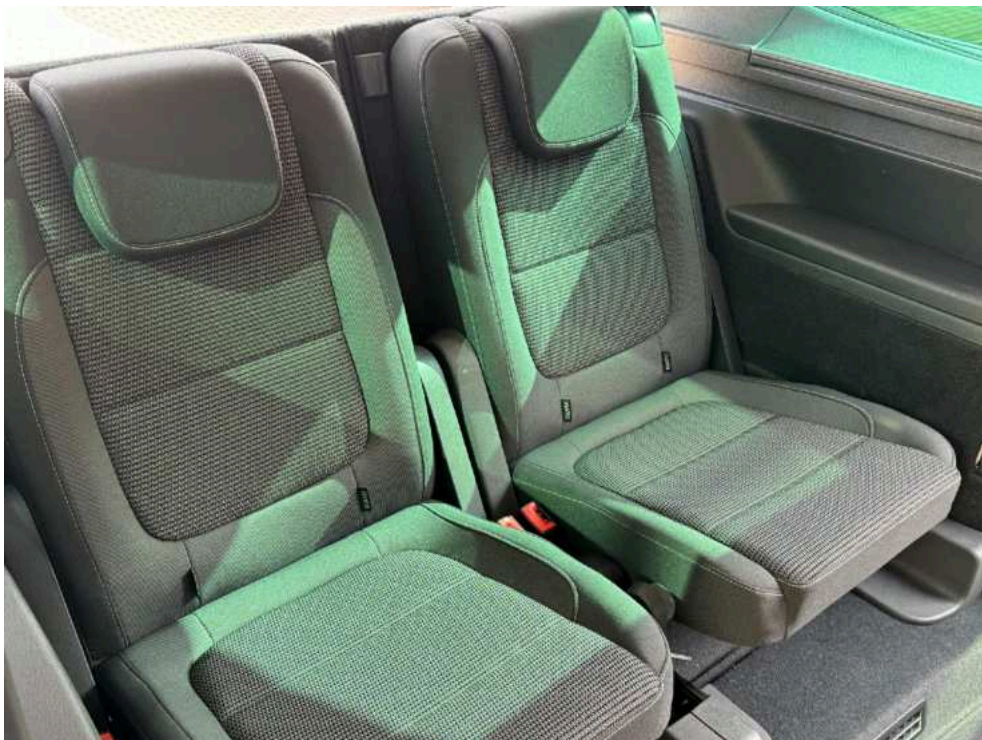


Bild 12:



Bild 13:



Bild 14:



Bild 15:



Bild 16:



Bild 17:



Bild 18:



Bild 19:



Bild 20:



Bild 21:



Bild 22:



Bild 23:



Bild 24:



Bild 25:

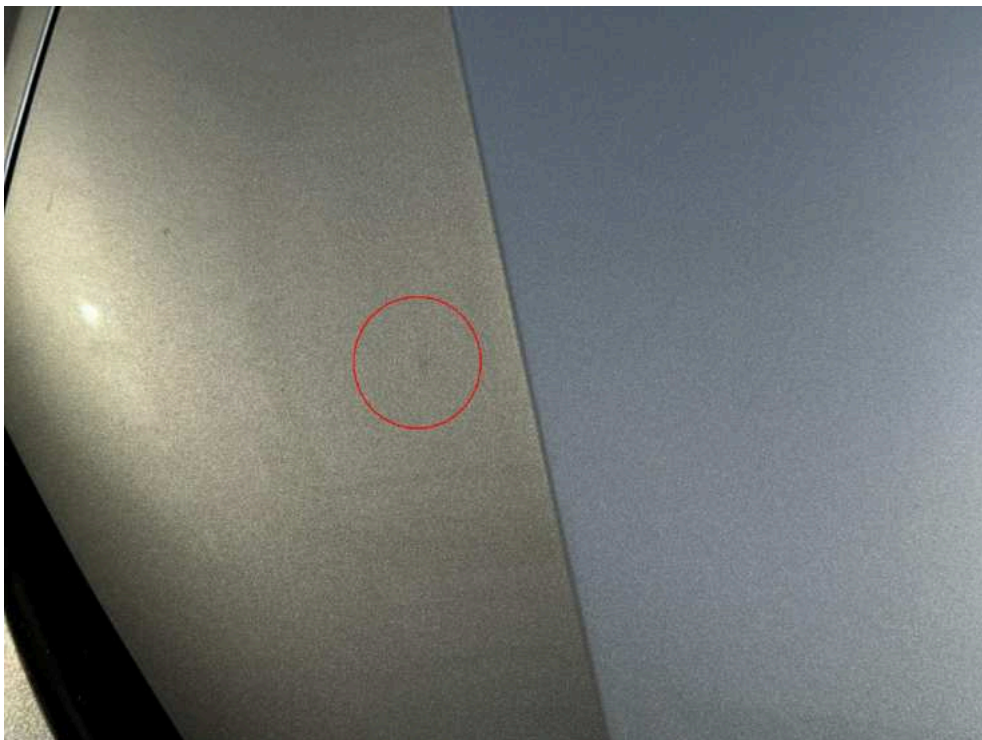


Bild 26:



Bild 27:

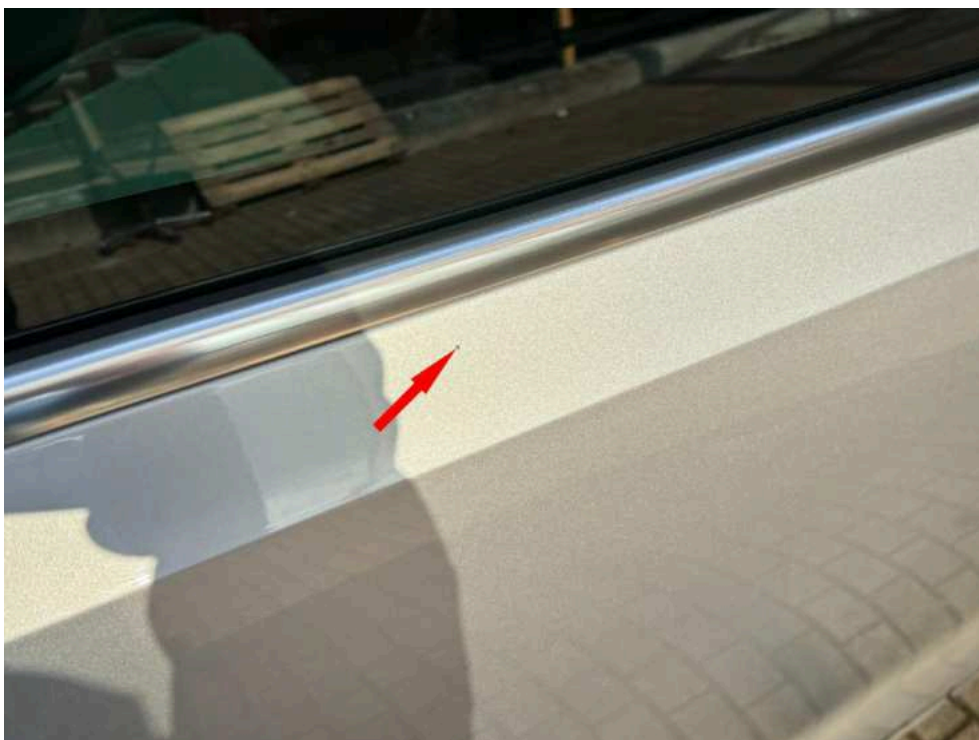


Bild 28:



Bild 29:



Bild 30:



Bild 31:

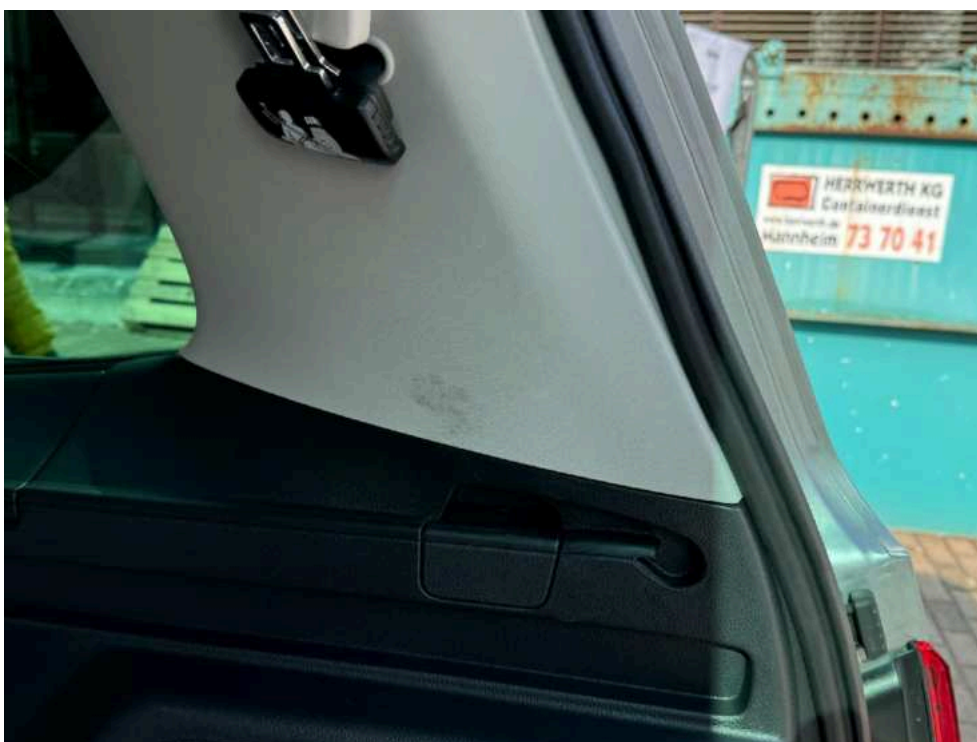


Bild 32:



Bild 33:



Bild 34:



Bild 35: