



Gutachten

79434S3942 - 18.03.2024

Fahrzeugbewertung



Volkswagen

Touran / Comfortline BMT/Start-Stopp

MA-GU 852

WVGZZZ1TZLW048008

Kontaktdaten:	Helmertstr. 7 - 11 68219 Mannheim	Telefon: 0621 / 48 14 236 Telefax: 0621 / 48 14 390	Web: www.koch-gutachten.de E-Mail: kfz@koch-gutachten.de
Bankverbindungen:	VR Bank Rhein-Neckar eG Sparkasse Südliche Weinstraße	IBAN: DE59 6709 0000 0088 8833 30 IBAN: DE96 5485 0010 0035 0293 05	BIC: GENODE61MA2 BIC: SOLADES1SUW
Geschäftsführer:	Michael Koch	Registergericht: Mannheim	HRB: 710603 Ust.-ID DE275144529



Mannheim, den 18.03.2024

Gutachten

79434S3942

Bei Rückfragen bitte immer angeben.

Betrifft	Fahrzeugbewertung
Amtliches Kennzeichen	MA-GU 852
Auftrag vom / durch	27.02.2024 / Herr Götz
Fahrzeughalter	BG Nahrungsmittel und Gastgewerbe Dynamostraße 7-11, 68165 Mannheim
Besichtigungsdatum	07.03.2024 11:00 Uhr
Besichtigungsort	BG Nahrungsmittel und Gastgewerbe Dynamostraße 7-11, 68165 Mannheim
Besichtigt durch	Adrian Salamon
Anwesend	Beauftragter

Zusammenfassung des Gutachtens:

Bewertungs-Gutachten

Händlereinkaufswert (inkl. 19,00% MwSt.)	EUR	22.525,00
Händlerverkaufswert (inkl. 19,00% MwSt.)	EUR	25.700,00

Kontaktdaten:	Helmertstr. 7 - 11 68219 Mannheim	Telefon: 0621 / 48 14 236 Telefax: 0621 / 48 14 390	Web: www.koch-gutachten.de E-Mail: kfz@koch-gutachten.de
Bankverbindungen:	VR Bank Rhein-Neckar eG Sparkasse Südliche Weinstraße	IBAN: DE59 6709 0000 0088 8833 30 IBAN: DE96 5485 0010 0035 0293 05	BIC: GENODE61MA2 BIC: SOLADES1SUW
Geschäftsführer:	Michael Koch	Registergericht: Mannheim	HRB: 710603 USt.-ID DE275144529



Technische Daten und Fahrzeugbeschreibung:

Amtliches Kennzeichen	MA-GU 852
Fahrzeugart	Pkw
Aufbauart	Van
Fabrikat	Volkswagen
Typ / Untertyp	Touran / Comfortline BMT/Start-Stopp
KBA-Nummer	0603/CJB
Fahrzeug-Ident-Nummer	WVGZZZ1TZLW048008 identifiziert anhand Zulassungsbescheinigung Teil I
Erste / Letzte Zulassung	18.06.2020 / 18.06.2020
Hubraum / Leistung	1.498 cm ³ / 110 kW
Motor	Motor 1,5 Ltr. - 110 kW 16V TSI ACT
Motorart / Zylinder / Motorbauart	Benzin / 4 / Reihenmotor
Abgascode	Euro 6d-TEMP
Getriebe / Anzahl der Gänge	Automatik / 7
Türen / Sitze	5 / 5
Leer- / zul. Gesamtgewicht / Nutzlast	1.515 / 2.110 / 595 kg
Länge / Breite / Höhe	4.527 / 1.829 / 1.659 mm
Anzahl Achsen	2
Antriebsart	Frontantrieb
Anzahl Vorbesitzer	0
nächste HU	06/2025
Laufleistung abgelesen	46.167 km
Farbe	Indiumgrau
Lackart	Metallic (2-Schicht)
Allgemeinzustand	gut
Besichtigungszustand	verkehrssicher, fahrbereit
Besichtigungsbedingungen	allgemein ausreichend, unter Verwendung einer Hebebühne / Hubmittel
Reparierte Vorschäden	keine festgestellt

montierte Bereifung

Achse	Hersteller	Dimension / Bezeichnung
1	Pirelli	205/60 R16 96H Winter Sottozero 3 XL *
2	Pirelli	205/60 R16 96H Winter Sottozero 3 XL *

Profiltiefe in mm

links	rechts
7	7
7	7

Serienausstattung

2.Sitzreihe Einzelsitze und Armlehnen (3 Sitzplätze), 3-Punkt-Sicherheitsgurt hinten mitte, Ablagefächer in Dachkonsole, Airbag Beifahrerseite abschaltbar, Airbag Fahrer-/Beifahrerseite, Anti-Blockier-System (ABS), Antriebs-Schlupfregelung (ASR), Antriebsart: Frontantrieb, Außenspiegel asphärisch, links, Außenspiegel elektr. verstell- und heizbar, Außenspiegel lackiert, Außentemperaturanzeige, Blinkleuchte in Außenspiegel integriert, Bremsassistent, Chrom-Paket (1), Dachhimmel Stoff, grau, Dachreling, Doppeltonhorn, Einparkhilfe vorn und hinten, Elektron. Differentialsperre (EDS), Elektron. Stabilitäts-Programm (ESP), Fahrassistenten-System: Anhänger-Stabilisierungs-Programm, Fahrassistenten-System: Multikollisionsbremse



(Multi Collision Brake), Fahrassistenz-System: Müdigkeitserkennungs-Sensor, Fahrassistenz-System: Umfeldbeobachtungssystem (Front assist) mit City-Notbremsfunktion, Fensterheber elektrisch vorn und hinten, Fensterzierleisten schwarz, Frontscheibe Verbundglas getönt, Fußmatten Textil, Gepäckmanagement-Paket, Gepäckraumabdeckung / Rollo, Gepäckraumbeleuchtung, Gepäckraumbeleuchtung zusätzlich, Gepäckraumboden höhenverstellbar, Getriebe 7-Gang - Doppelkupplungsgetriebe DSG, Handschuhfach mit Kühlfunktion, Heckscheibenwischer, Innenausstattung: Dekoreinlagen New Brushed Design, Insassen-Schutzsystem proaktiv, Isofix-Aufnahmen für Kindersitz an Rücksitz, Karosserie: 4-türig, Kennzeichenbeleuchtung LED, Knieairbag Fahrerseite, Kopfstützen hinten (3-fach), Kühlergrill schwarz mit Chromleisten, Lenksäule (Lenkrad) mechan. verstellbar, Höhen-/Längsverstellung, Leseleuchten vorn und hinten, LM-Felgen, Mittelarmlehne vorn höhen-/längsverstellbar, Mobile Online Dienste VW Connect, Motor-Schleppmoment-Regulator (MSR), Multifunktionsanzeige Plus, Nebelschlussleuchte, Nichtraucher-Paket, Otto-Partikelfilter (OPF), Parkbremse elektrisch, Schadstoffarm nach Abgasnorm Euro 6d-TEMP, Schalt-/Wählhebelgriff Leder, SCR-System (AdBlue-Technologie), Seitenairbag vorn mit Kopf-Airbag-Einheit, Servolenkung elektronisch gesteuert (Servotronic), Sicherheitsgurte hinten außen mit Gurtstraffer, Sicherheitsgurte vorn mit Gurtstraffer, höhenverstellbar, Sitze vorn höhenverstellbar, Sitze: Komfortsitze vorn, Sitzlehne vorn rechts umklappbar, Sonnenblenden mit Spiegel (beleuchtet), Start/Stop-Anlage, Steckdose 12V im Koffer-/Laderaum, Stoßfänger lackiert, Türgriffe außen Wagenfarbe, Verbandkasten und Warndreieck, Warnanlage für Sicherheitsgurte hinten, Warnanlage für Sicherheitsgurte vorn, Wegfahrsperre (elektronisch), Wärmeschutzverglasung grün getönt, Zentralverriegelung mit Fernbedienung

Sonderausstattung

Audiosystem Composition Media (Touchscreen, Radio/CD-Player, MP3, Bluetooth), Business-Paket, Diebstahl-Warnanlage mit Innenraumüberwachung, Fahrassistenz-Paket Plus, Fahrassistenz-System: Verkehrszeichenerkennung, Heckleuchten LED, Kofferraumdeckel / Heckklappe elektr. betätigt (öffnen + schliessen), Lenkrad (Leder) mit Multifunktion und Schaltfunktion, Metallic-Lackierung, Mobile Online Dienste Car-Net, Mobiltelefon Schnittstelle Comfort mit kabelloser Ladefunktion, Multimedia-Schnittstelle 2 x USB (iPhone / iPod) inkl. AUX-IN und 2 x USB-Ladeanschluß, Navigationsmodul Discover Media (für Audiosystem), Nebelscheinwerfer mit integriertem Abbiegelicht, Reifendruck-Kontrollsystem, Reserverad in Fahrbereifung (Stahl), Rückfahrkamera (Rear View), Schließ-/Startsystem Keyless Access, Sitz vorn links ErgoActive (inkl. Sitzverstellung 14-Wege, Massagefunktion), Spiegel-Paket, Sprachsteuerungs-System, Winterbereifung zusätzlich (Kundenangabe erforderlich)



Auftragserteilung

Der Auftrag zur Erstellung eines Gutachtens wurde am 27.02.2024 telefonisch erteilt.

Inhalt und Zweck des Gutachtens

Aufgrund des uns erteilten Auftrages besichtigten wir das unter "Fahrzeugdaten" näher beschriebene Fahrzeug und erstatten zum Zwecke der Beweissicherung eine Bewertung zum Händlereinkaufswert und Händlerverkaufswert.

Der Stichtag zur Bewertung ist der 12.03.2024.

Besichtigungsbedingungen

Die Besichtigungsbedingungen waren zur Schadenfeststellung ausreichend. Im Fahrzeugdisplay waren keine Fehler angezeigt. Ein Auslesen des Fehlerspeichers erfolgte nicht. Für hinterlegte aber nicht angezeigte Fehler wird keine Haftung übernommen.

Die Fahrzeug-Identifizierungs-Nummer (FIN) wurde am Fahrzeug abgelesen und die Übereinstimmung mit den eingesehenen Unterlagen festgestellt.

Es wurden folgende Dokumente vorgelegt:

- Zulassungsbescheinigung Teil I und II im Original
- Bordmappe
- aktueller Servicenachweis
- aktueller HU-Bericht

Vorschäden

Bei der Besichtigung waren, soweit ohne weitergehende Untersuchungen ersichtlich, keine reparierten Vorschäden feststellbar.

Eine stichprobenartige Lackdickenmessung (Gerät QNix 1500) ergab keine Auffälligkeiten.



Zustandsbeschreibung

Das Fahrzeug befand sich in einem als gut zu bezeichnenden Zustand.
Eventuell festgestellten Schäden und Mängel wurden in der Bewertung berücksichtigt.
Letzter Service am: 22.06.2022, bei KM-Stand: 16.285.
Zwei Fahrzeugschlüssel vorhanden.
Sommerkomplettreder auf LM Felgen im Fahrzeug.

Feststellungen

- Leichte Steinschläge an der Fahrzeugfront
- Kleinere Kratzer rundum
- Delle mit Schramme am Dach
- Gebrauchsspuren im Innenraum
- keine Gummi-Fußmatten
- je 1 Satz Radnaben/Radschraubenabdeckungen fehlen

Gutachtenfertigung

Lichtbilder wurden der Bewertung beigelegt.

Rückfragen an den unterzeichnenden Sachverständigen.

Dieses Gutachten umfasst 16 Seiten inkl. 20 Fotos.

Mit der unten stehenden Unterschrift wird die neutrale und unabhängige Erstellung des Gutachtens versichert.

Mannheim, 18.03.2024

Der Sachverständige


 **zertifizierter Experte**

Adrian Salamon
Zertifizierung nach DAT



Bild 1:



Bild 2:



Bild 3:



Bild 4:



Bild 5:



Bild 6:



Bild 7:



Bild 8:



Bild 9:



Bild 10:



Bild 11:



Bild 12:



Bild 13:



Bild 14:



Bild 15:



Bild 16:



Bild 17:



Bild 18:

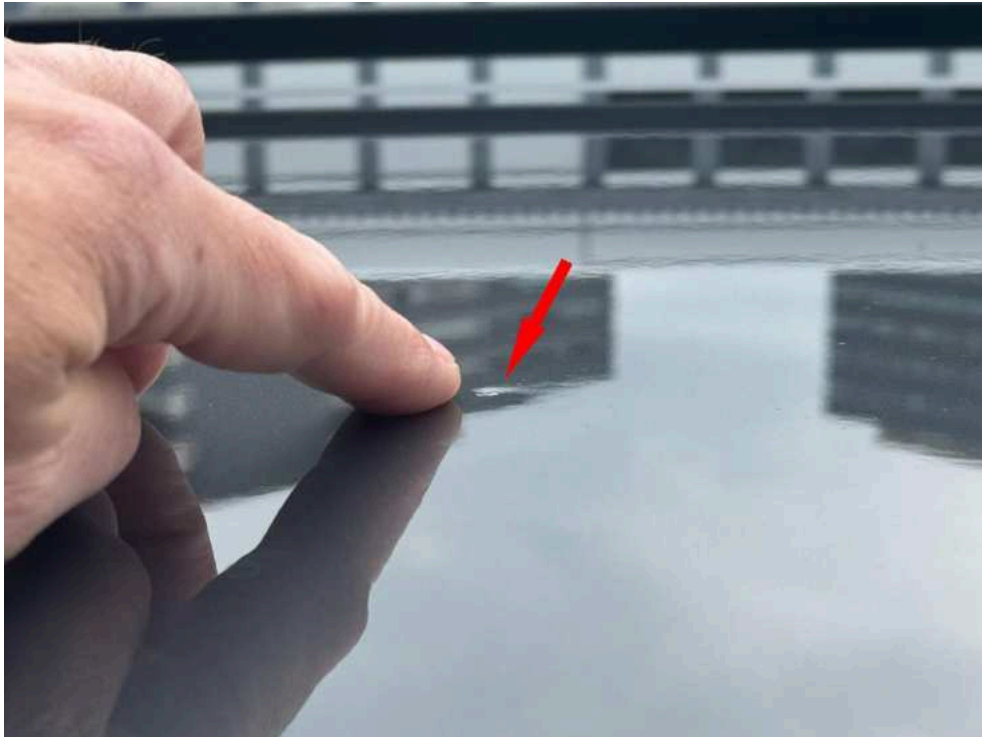


Bild 19:



Bild 20: