

Vorgangs-Nr.: 0000321842-2891-1

DEKRA Automobil GmbH, Kurt-Schumacher-Damm 28, D 13405 Berlin

Auto Zellmann GmbH  
Rudower Str. 25-29  
12524 BerlinDEKRA Automobil GmbH  
Kurt-Schumacher-Damm 28  
13405 Berlin  
Tel: 030/9860982-0  
Fax: 030/9860982-333  
E-Mail:Ansprechpartner:  


## Zustandsbericht / Minderwertgutachten

**Kennzeichen** B AR1452**Fahrgestellnummer** WVGZZZ1TZNW015553

### Vorgang

**Auftragserteilung**

Auftrag erteilt durch Frau Wartenberg

**Besichtigung** 04.01.2024, Auto Zellmann GmbH, Rudower Str. 25-29, 12524 Berlin**Halter:** Firma Bundesarchiv

### Bemerkungen

Standort: BStU, Karl-Liebknecht-Strasse 33, 10178 Berlin

Ansprechpartner: Fahrdienstleiter Herr Karsten Golde

Tel./E-Mail: 030/2324-9373

"Das Fahrzeug war zum Zeitpunkt der Besichtigung Regennass. Die Besichtigung war dadurch eingeschränkt, mögliche Reparaturkosten-erweiterungen sind nicht ausgeschlossen"

Es wurde eine optische Überprüfung des Fahrzeugs auf Vorschäden und eine Lackschichtdickenmessung vorgenommen. Die augen-

Vorgangs-Nr.: 0000321842-2891-1

## Bemerkungen

scheinliche Überprüfung und die Lackschichtdickenmessung ergab keine Hinweise auf Nachlackierungen, Instandsetzungsarbeiten oder behobene Vorschäden.

Diese Dienstleistung wurde entsprechend den Vorgaben des Auftraggebers erstellt. Im Einzelfall können Abweichungen zum DEKRA Standard vorliegen.

## Besichtigungsbedingungen

Fzg. gereinigt	Nein, Nass	Besichtigung von unten	Ja, Hebebühne
Probefahrt durchgeführt	Nein, Standard	Probelauf durchgeführt	Ja, Standard

Bei der Besichtigung konnte keine Fahrprobe durchgeführt werden. Folglich sind Mängel bzw. Schäden, die nur bei einer Fahrprobe feststellbar sind, nicht berücksichtigt.  
Im Rahmen der Fahrzeugbesichtigung wurde ein Probelauf des Motors durchgeführt.

## Fahrzeugbeschreibung

Hersteller	Volkswagen	Typ / Handelsbez. bzw. Modell	Touran 1.5 TSI Comfortline (EURO 6d)
Aufbau	Van	Erstzulassung	01.09.2022
FIN	WVGZZZ1TZNW015553	Laufleistung	18.815 / km
Bem. zur Laufleistung / Grund	Laufleistung laut Wegstreckenzähler	Antriebsart	Benzin
Motorart / Zylinder	Reihenmotor / 4	Farbe / Lackierung / Lacktyp / Lackierungsart	Blau / Caribbean Blue Metallic / Metallic / 2-Schicht
Hubraum	1.498 / cm <sup>3</sup>	Polster / Polsterfarbe	Stoff / Schwarz
Leistung	110 / kW	Schadstoffklasse / Feinstaubplakette	Euro 6d / grün
Anzahl Türen	5	Getriebeart	Automatik
Anzahl HalterBesitzer	1	Fälligkeit HU/AU	06/2025
KBA-Nummer	0603 / CJB		

## Bereifung

	<i>Reifenbezeichnung</i>	<i>Hersteller / Typ</i>	<i>Reifenart</i>	<i>Profiltiefe</i>	<i>DOT</i>
<b>Vorne links</b>	205/60 R 16 96 V	Pirelli Cinturato P7	S / O	6 mm	1022
<b>Vorne rechts</b>	205/60 R 16 96 V	Pirelli Cinturato P7	S / O	6 mm	1002
<b>Hinten links</b>	205/60 R 16 96 V	Pirelli Cinturato P7	S / O	6 mm	1022
<b>Hinten rechts</b>	205/60 R 16 96 V	Pirelli Cinturato P7	S / O	6 mm	1022
<b>Ersatzrad</b>	205/60 R 16 96 V	Pirelli Cinturato P7	S / O	8 mm	1022

## Bereifung 2

	<i>Reifenbezeichnung</i>	<i>Hersteller / Typ</i>	<i>Reifenart</i>	<i>Profiltiefe</i>	<i>DOT</i>
<b>Vorne links</b>	205/60 R 16 96 H	Pirelli WinterSottozero	W / O	5 mm	1222
<b>Vorne rechts</b>	205/60 R 16 96 H	Pirelli WinterSottozero	W / O	5 mm	1222
<b>Hinten links</b>	205/60 R 16 96 H	Pirelli WinterSottozero	W / O	7 mm	1222
<b>Hinten rechts</b>	205/60 R 16 96 H	Pirelli WinterSottozero	W / O	7 mm	1222

Legende: S=Sommer W=Winter / O=Original

## Zustand / Erhaltung

**Wartung:** am 21.01.2024 bei 18.814 km  
**Bis Wartung verbleiben:** 683 Tage oder 28.200 km  
**Wartungsnachweis:** vollständig, digital

## Ausstattung

**Serie:** 2.Sitzreihe Einzelsitze und Armlehnen (3 Sitzplätze), 3-Punkt-Sicherheitsgurt hinten mitte, Ablagefächer in Dachkonsole, Airbag Beifahrerseite abschaltbar, Airbag Fahrer-/Beifahrerseite, Anti-Blockier-System (ABS), Antriebs-Schlupfregelung (ASR), Antriebsart: Frontantrieb, Außenspiegel asphärisch, links, Außenspiegel elektr. verstell- und heizbar, Außenspiegel lackiert, Außentemperaturanzeige, Blinkleuchte in Außenspiegel integriert, Bluetooth-Schnittstelle für Mobiltelefon, Bremsassistent, Chrom-Paket (1), Dachhimmel Stoff, grau, Dachreling, Doppeltonhorn, Einparkhilfe vorn und hinten, Elektron. Differentialsperre (EDS), Elektron. Stabilitäts-Programm (ESP), Fahrassistenten-System: Anhänger-Stabilisierungs-Programm, Fahrassistenten-System: Multikollisionsbremse (Multi Collision Brake), Fahrassistenten-System: Müdigkeitserkennungs-Sensor, Fahrassistenten-System: Umfeldbeobachtungssystem (Front assist) mit City-Notbremsfunktion, Fensterheber elektrisch vorn und hinten, Frontscheibe Verbundglas getönt, Fußmatten Textil, Gepäckmanagement-Paket, Gepäckraumabdeckung / Rollo, Gepäckraumbeleuchtung, Gepäckraumboden höhenverstellbar, Getriebe 7-Gang - Doppelkupplungsgetriebe DSG, Handschuhfach mit Kühlfunktion, Heckscheibenwischer, Innenausstattung: Dekoreinlagen New Brushed Design, Insassen-Schutzsystem proaktiv, Isofix-Aufnahmen für Kindersitz an Rücksitz, Karosserie: 4-türig, Kennzeichenbeleuchtung LED, Knieairbag Fahrerseite, Kopfstützen hinten (3-fach), Kühlergrill schwarz mit Chromleisten, LM-Felgen, Lautsprecher (8), Lenksäule (Lenkrad) mechan. verstellbar, Höhen-/Längsverstellung, Mittelarmlehne vorn höhen-/längsverstellbar, Mobile Online Dienste Vorbereitung We Connect und We Connect Plus, Motor 1,5 Ltr. - 110 kW 16V TSI ACT, Motor-Schleppmoment-Regulator (MSR), Multifunktionsanzeige Plus, Multimedia-Schnittstelle 2 x USB (Typ C) vorn, Nebelschlussleuchte, Otto-Partikelfilter (OPF), Parkbremse elektrisch, Radioempfang digital (DAB +), SCR-System (AdBlue-Technologie), Schadstoffarm nach Abgasnorm Euro 6d, Schalt-/Wählhebelgriff Leder, Seitenairbag vorn mit Kopf-Airbag-Einheit, Servolenkung elektronisch gesteuert (Servotronic), Sicherheitsgurte hinten außen mit Gurtstraffer, Sicherheitsgurte vorn mit Gurtstraffer, höhenverstellbar, Sitze vorn höhenverstellbar, Sitze: Komfortsitze vorn, Sitzlehne vorn rechts umklappbar, Sonnenblenden mit Spiegel (beleuchtet), Start/Stop-Anlage, Steckdose 12V im Koffer-/Laderaum, Stoßfänger lackiert, Türgriffe außen Wagenfarbe, Verbandkasten und Warndreieck, Warnanlage für Sicherheitsgurte hinten, Warnanlage für Sicherheitsgurte vorn, Wegfahrsperre (elektronisch), Wärmeschutzverglasung grün getönt, Zentralverriegelung mit Fernbedienung

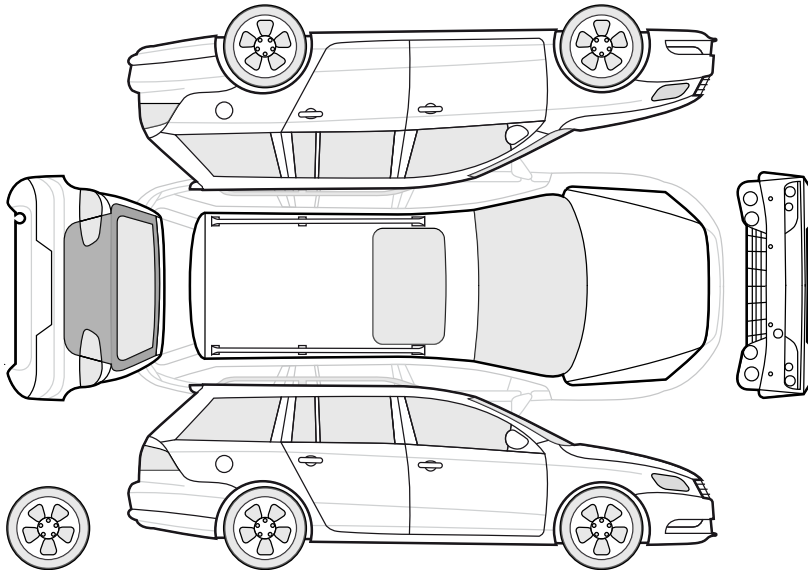
**Sonder/Zusatzausstattung:** Anhängerkupplung schwenkbar, Audio-Navigationssystem Discover Media Streaming & Internet (Touchscreen, Bluetooth, USB), Chromleisten an Seitenfenstern, Diebstahl-Warnanlage mit Innenraumüberwachung, Fahrassistenten-System: Autom. Distanzregelung (ACC) mit Umfeldbeobachtungssystem (Front assist, bis 210 km/h), Fahrassistenten-System: Fernlichtregulierung (Light Assist), Fahrassistenten-System: Verkehrszeichenerkennung, Gepäckraum-Abtrennung (Netztrennwand), Heckleuchten LED, Klimaanlage Climatronic 3-Zonen, Kofferraumdeckel / Heckklappe elektr. betätigt (öffnen + schliessen), Lenkrad (Leder) mit Multifunktion und Schaltfunktion, Metallic-Lackierung, Nebelscheinwerfer mit integriertem Abbiegelicht, Notrufsystem, Panorama Schiebe-/Hebedach vorn elektrisch, mit Panoramadach hinten, Raucher-Paket, Reifendruck-Kontrollsystem, Reserverad in Fahrbereifung (Stahl), Rückfahrkamera (Rear View), Scheinwerfer LED, Seitenairbag hinten, Sitz vorn links ErgoActive (inkl. Sitzverstellung 14-Wege, Massagefunktion), Spiegel-Paket, Steckdose 230V, Verglasung hinten abgedunkelt (65 %), Winter-Paket, Winterbereifung zusätzlich (Kundenangabe erforderlich)

## Vorschäden (Unfallschäden)

Vorschaden	Behoben	Schadensdatum	Schadens-meldungsdatum	Ca. Schadenhöhe in EUR	
				brutto	netto
Streifschaden vorn rechts				2.700	2.268,91
Wertminderung merkantil geschätzt (steuerneutral) in Höhe von:					150 EUR

Das Fahrzeug hat laut Angaben des Kunden keine bzw. keine weiteren Vorschäden.

## Optischer Zustand



	<i>Rep. Kosten in EUR</i>	<i>Anrechnung</i>	<i>Minderwert Kunde in EUR</i>	
			<i>brutto</i>	<i>netto</i>
1. Fahrzeug - Strefschaden vorn rechts deformiert, instandsetzen (Bild 1, 2)	2.600	voll	- 2.600	- 2.184,87
2. Heckklappe - Lackierung zerkratzt, polieren (Bild 3)	37	voll	- 37	- 31,09
<b>Zwischensumme</b>	<b>2.637</b>		<b>- 2.637</b>	<b>- 2.215,96</b>

## Innenraum

	<i>Rep. Kosten in EUR</i>	<i>Anrechnung</i>	<i>Minderwert Kunde in EUR</i>	
			<i>brutto</i>	<i>netto</i>
1. Verkleidung Heckklappe verschrammt, erneuern (Bild 5)	198	voll	- 198	- 166,39
<b>Zwischensumme</b>	<b>198</b>		<b>- 198</b>	<b>- 166,39</b>

## Technischer Zustand

	<i>Rep. Kosten in EUR</i>	<i>Anrechnung</i>	<i>Minderwert Kunde in EUR</i>	
			<i>brutto</i>	<i>netto</i>
1. Bremse vorne - Scheiben Tragbild beachten, Gebrauchsspur (Bild 4)	0	null	- 0	- 0,00
<b>Zwischensumme</b>	<b>0</b>		<b>- 0</b>	<b>- 0,00</b>

Vorgangs-Nr.: 0000321842-2891-1

**REPARATURKOSTEN GESAMT**

	<i>Rep. Kosten in EUR</i>		<i>Minderwert Kunde in EUR</i>	
	<i>brutto</i>	<i>netto</i>	<i>brutto</i>	<i>netto</i>
Optischer Zustand	2.637	2.215,96	- 2.637	- 2.215,96
Innenraum	198	166,39	- 198	- 166,39
<b>Gesamtkosten</b>	<b>2.835</b>	<b>2.382,35</b>	<b>- 2.835</b>	<b>- 2.382,35</b>
<b>Merkantile Wertminderung (steuerneutral)</b>				- 150 EUR



Vorgangs-Nr.: 0000321842-2891-1



Übersichtsbild vorne links



Übersichtsbild hinten rechts

Vorgangs-Nr.: 0000321842-2891-1



Innenraum



Serviceanzeige



Vorgangs-Nr.: 0000321842-2891-1



KM-Stand



Zusätzlicher Radsatz Sommer



Vorgangs-Nr.: 0000321842-2891-1



Bild 1:  
Außen, Fahrzeug - Streifschaden vorn rechts, deformiert, instandsetzen



Bild 2:  
Außen, Fahrzeug - Streifschaden vorn rechts, deformiert, instandsetzen

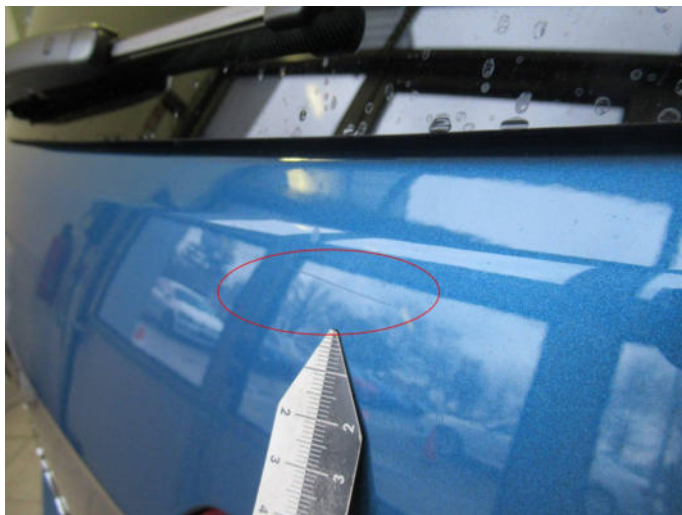


Bild 3:  
Außen, Heckklappe - Lackierung, zerkratzt, polieren



Bild 4:  
Technik, Bremse vorne - Scheiben, Tragbild beachten, Gebrauchsspur

Vorgangs-Nr.: 0000321842-2891-1



Bild 5:  
Innen, Verkleidung Heckklappe, verschrammt, erneuern

Für den Fachbereich

Alle systemseitig ermittelten Werte können Auf- oder Abrundungen enthalten.  
Dieses Dokument wurde elektronisch gefertigt und ist auch ohne Unterschrift gültig.

# PROTOKOLL

## FAHRZEUGDATEN

Hersteller	Volkswagen	Anzahl Halter	1
Modell	Touran (5T1)(04.2015->), 1.5 TSI Start-Stopp, Comfortline OPF (EURO 6d), 2020 - 2024	Farbe	Caribbean Blue Metallic
Amtl. Kennzeichen	B-AR 1452	DAT Europa-Code®	01 905 120 012 0010 DE00G 6305
Vorgangsname	NW015553	KBA-Schlüssel	0603/CJB
Erstzulassung / HU	01.09.2022 /	Aufbau	Van
Laufleistung	18.815 km	Sitzplätze / Türen	5 / 5
VIN	WVGZZZ1TZNW015553	Unfallschaden	unbekannt
Leistung	110 kW / 150 PS	Schadstoffklasse EU	EU6d
Hubraum	1498 ccm		
Motorart	Benzin		
Getriebe	Getriebe 7-Gang - Doppelkupplungsgetriebe DSG		

Alle ausgewiesenen Währungsbeträge sind Brutto; Besteuerungsart: Regel

(<sup>1</sup>) Eine VIN-Abfrage zur Fahrzeugidentifizierung wurde durchgeführt

## EHEMALIGER LISTENNEUPREIS

Listenneupreis nach DAT Europa-Code® und Marktindex ohne Sonderausstattungen	35.839,88 EUR
Listenneupreis für zusätzlich berücksichtigte Sonderausstattungen	11.209,80 EUR
Listenneupreis gesamt (inklusive 19,00 % MwSt.)	47.049,68 EUR

## BEWERTUNG

<b>Richtwert nach DAT Europa-Code® und Marktindex</b>		<b>28.089,70 EUR</b>
Bezugsfahrstrecke: 26.000 km		
Laufleistung / Laufleistungsdifferenz : 18.815 km / -7.185 km		
Korrektur durch Laufleistung	+	705,38 EUR
Korrektur durch Erstzulassung	+	245,33 EUR
<b>Basiswert durch DAT Ermittlung</b>		<b>29.040,41 EUR</b>
Gesamtwert der Ausstattungen	+	4.671,52 EUR
<b>Grundwert durch DAT Ermittlung</b>		<b>33.711,94 EUR</b>
Werterhöhung	+	0,00 EUR
Wertminderung	-	150,00 EUR*
Zu-/Abschlag der montierten Reifen (Differenz zur Serienbereifung)	+	0,00 EUR
Restwert der unmontierten Reifen	+	0,00 EUR
<b>Zwischensumme I</b>		<b>33.561,94 EUR</b>
Korrektur durch Anzahl Halter (1)	0,0%	- 0,00 EUR
Anpassungsfaktor	100,0%	+ 0,00 EUR
<b>Zwischensumme II</b>		<b>33.561,94 EUR</b>
Instandsetzungskosten Soll (inkl. 19,00 % MwSt. 452,65 EUR)	-	2.835,00 EUR*
<b>Händlerverkaufswert (inklusive 19,00 % MwSt. 4.905,98 EUR)</b>	<b>30.727,00 EUR</b>	<b>30.726,94 EUR</b>
Handelsspanne (inkl. 19,00 % MwSt. 796,29 EUR)	- 4.987,00 EUR -	4.987,30 EUR*
<b>Händlereinkaufswert (inklusive 19,00 % MwSt. 4.109,69 EUR)</b>	<b>25.740,00 EUR</b>	<b>25.739,64 EUR</b>

Wertfeststellung am **04.01.2024** Datenstand **01/2024**

(\* Manuelle Änderung)

Bewertung wurde durchgeführt von: Dekra Zellmann dekra@auto-zellmann.de | 030679721955

## BEREIFUNG

### Montierte Reifen

Reifen Achse 1	unbekannt	205/60R16	Zust. Achse 1/Sich.-Kz.	5,0 /	5,0 mm /--
Reifen Achse 2	unbekannt	205/60R16	Zust. Achse 2/Sich.-Kz.	5,0 /	5,0 mm /--
Differenz zur Serienbereifung					0,00 EUR

(\*) Manuelle Änderung

Bewertung wurde durchgeführt von: Dekra Zellmann dekra@auto-zellmann.de | 030679721955