

DEKRA Automobil GmbH  
Hunnenstr. 34, 86343 Königsbrunn

Landratsamt Augsburg  
Hauptstr. 63  
86420 Diedorf

DEKRA Automobil GmbH  
Außenstelle Königsbrunn  
Hunnenstr. 34  
86343 Königsbrunn  
Telefon 08231 / 6029-0  
Fax 08231 / 6029-29  
E-Mail  
koenigsbrunn.automobil@dekra.com



Ansprechpartner:  
Tobias Sachs  
Tel. direkt 08231 6029-0

## Vielen Dank für Ihren Auftrag

### Alles für eine sichere Fahrt

Dann am besten gleich zu DEKRA – Ihrem Partner für Sicherheit rund um Ihr Fahrzeug. Auch bei Fahrzeugbewertungen, Schadengutachten, Änderungsabnahmen, Classic Services und Motorrad Services, unsere Experten sind gerne für Sie da.

Wunschtermin online buchen oder ohne Termin direkt zu uns: [dekra.de/onlinetermin](https://dekra.de/onlinetermin)

Den nächstgelegenen DEKRA Standort finden Sie unter: [dekra.de/standorte](https://dekra.de/standorte) oder unter der Service-Hotline: 0800 333 333 3



DEKRA Automobil GmbH  
Handwerkstraße 15  
D-70565 Stuttgart  
Telefon (07 11) 78 61-0  
Telefax (07 11) 78 61-22 40  
[www.dekra.com](http://www.dekra.com)

Sitz Stuttgart, Amtsgericht Stuttgart, HRB-Nr. 21039  
USt-IdNr. DE811297970 Steuernummer 99045/03694  
Commerzbank AG BIC: DRESDEFF600  
IBAN: DE84 6008 0000 0901 0051 00  
BW-Bank BIC: SOLADEST  
IBAN: DE74 6005 0101 0002 0195 25

Vorsitzender des Aufsichtsrates:  
Stefan Kölbl  
Geschäftsführer:  
Guido Kutschera (Vorsitzender)  
Friedemann Bausch  
Jann Fehlauer

DEKRA Automobil GmbH  
Hunnenstr. 34, 86343 Königsbrunn

Landratsamt Augsburg  
Hauptstr. 63  
86420 Diedorf

DEKRA Automobil GmbH  
Außenstelle Königsbrunn  
Hunnenstr. 34  
86343 Königsbrunn  
Telefon 08231 / 6029-0  
Fax 08231 / 6029-29  
E-Mail  
koenigsbrunn.automobil@dekra.com



Ansprechpartner:  
Tobias Sachs  
Tel. direkt 08231 6029-0

## Bewertungsgutachten Maschinen

### Kennzeichen

**A LA58**

Auftraggeber	Landratsamt Augsburg, Hauptstr. 63, 86420 Diedorf
Ihr Auftrag vom	06.12.2023, telefonisch durch Herrn Knoll, Landratsamt Augsburg, auf Wunsch des Fahrzeughalters
Besichtigung	06.12.2023 um 09:00 Landratsamt Augsburg, Hauptstr. 63, 86420 Diedorf
Ansprechpartner	Herrn Knoll Telefon 0821/3102-2147

### Zusammenfassung und Ergebnis

Die auf den 06.12.2023 bezogene Bewertung des vorstehend beschriebenen Fahrzeuges / Objekts hat unter Berücksichtigung aller wertbeeinflussenden Faktoren zu folgendem Ergebnis geführt.

	ohne MwSt.	mit MwSt.
Händlereinkaufswert (bei Regelbesteuerung)	<b>22.000,00 EUR</b>	<b>26.180,00 EUR</b>
Verkaufswert	<b>26.000,00 EUR</b>	<b>30.940,00 EUR</b>

---

### Auftrag

Entsprechend Ihres Auftrages vom 06.12.2023 wurde ein Bewertungsgutachten zum Händlereinkaufswert und -verkaufswert erstellt. Die Auftragserteilung erfolgte telefonisch, durch Herrn Knoll, Landratsamt Augsburg, auf Wunsch des Fahrzeughalters.

---

### Besichtigung

Die Besichtigung erfolgte am 06.12.2023 um 09:00 Uhr durch Herrn Tobias Sachs bei Landratsamt Augsburg, Hauptstr. 63, 86420 Diedorf, im Beisein von Herrn Knoll.

Die vorgefundenen Besichtigungsbedingungen waren ausreichend. Eine Besichtigung von unten war zum Besichtigungszeitpunkt nicht möglich.

Die abgelesene Fz.- Identnummer wurde mit den zur Verfügung stehenden Unterlagen verglichen. Von dem Fahrzeug / Objekt wurden digitale Fotos gefertigt.

---

### Bezugsgrundlagen

Originale Fahrzeug- / Objektdokumente lagen nicht vor. Die Fahrzeug- / Objektdaten wurden anhand der vorgelegten Unterlagen ermittelt.

Für die Bearbeitung des Vorganges standen folgende Unterlagen zur Verfügung:

- Werkstattunterlagen: Kramer Allrad
- Kopie Fz-Schein/Zul.Beschein. Teil I

Auf durchgeführte bzw. ausstehende Reparaturen wird unter dem Punkt "Zustandsbeschreibung" eingegangen.

---

### Objektbeschreibung

---

#### Besitzer

Betreiber	Kreis Augsburg Strasseneisterei Diedorf, Prinzregentenplatz, 86150 Augsburg
Kennzeichen	A LA58
Baujahr	2014
Erstinbetriebnahme	01.04.2014
Zul.Besch.Teil1/Fz-Schein vom	01.04.2014

---

#### Untersuchungstermine

Fälligkeit HU	04 / 2024
---------------	-----------

---

#### Objekt

Objektart	Baumaschine
Einsatzart	Erdbewegung
Maschinenart	Radlader
Hersteller / Fabrikat	KRAMER-WERKE
Typ	680T / 680T
Maschinennummer	352100364
Dienst- / Eigengewicht	5300 kg
Farbe	Orange
Lackierung	Uni
Polster / Farbe	Stoff / Anthrazit

Getriebe  
Betriebsstunden abgelesen

Automatik  
2.018

Es wird unterstellt, dass die abgelesene Anzahl der Betriebsstunden den tatsächlichen Betriebsstunden entspricht.

### Antriebsdaten

Kraftstoffart / Energiequelle  
Fabrikat / Hersteller  
Typ  
Antriebsnummer  
Zylinderanzahl  
Leistung

DIESEL  
TD 2011 L04  
Reihenmotor  
11284469  
4  
55 kW

### Reifen / Laufwerke

Achse	Größe/Bezeichnung	Fabrikat	Ausführung	Zustand	Feststellung
1 L:	405/70-24 MPT	Alliance	Traction Industrial	60%	
1 R:	405/70-24 MPT	Alliance	Traction Industrial	60%	
2 L:	405/70-24 MPT	Alliance	Traction Industrial	60%	
2 R:	405/70-24 MPT	Alliance	Traction Industrial	60%	

### Technische Daten Hubgabel

Hersteller  
Typ / Verkaufsbezeichnung  
Fabrik Nr.  
Baujahr

KRAMER ALLRAD  
1000237357  
33810114XXXX  
04 / 2014

### Technische Daten Arbeitsplattform

Hersteller  
Typ / Verkaufsbezeichnung  
Fabrik Nr.  
Baujahr

KRAMER ALLRAD  
1000109953  
74711310004  
06 / 2013

### Ausstattung

Turbo Dieselmotor 55,1 kW, Arbeitsscheinwerfer hinten, Anhängerkupplung: Bolzen/Kupplungskugel wechselbar, CD-Radio, Steckdose Frontanbaugerät 4p, Aussenspiegel heizbar, Heckscheibenheizung und Schiebefenster, Lenksäule verstellbar, Hundegängenkung, Teleskop-Abdeckung, Arbeitsscheinwerfer vorne, Rundumkennleuchte, Steckdose Heckenbaugeräte 7p, Batterietrennschalter, Rūchfahrwarneinrichtung, FOPS-Schutzgitter Level 2, Ladeanlage + RBS, Fahrersitz luftgedert, orthopädisch, LOF-ZGM-EG-Zulassung, Langsamfahreinrichtung + Handgas, Abstreifer Hubarm vorn.

---

### Ausstattung Hubgabel

Tragfähigkeit 2900kg, Gewicht 207kg, Lastschwerpunkt 500mm.

---

### Ausstattung Arbeitsplattform

Gewicht 317kg, Tragfähigkeit 300kg, Zugelassen für 2 Personen.

---

### Zustandsbeschreibung

---

#### Zustand und Instandhaltung

Abgesehen von den beschriebenen Schäden/Mängeln weist das Objekt einen, bezogen auf Alter und Nutzung, üblichen Gesamtzustand auf.

---

#### Notwendige Reparaturen

##### Bezeichnung des Schadens / Rep.-Weg

- Abgasanlage undicht, instandsetzen
- Rost an Einstieg, Aufbau, Rahmen-, instandsetzen

---

### Schlusswort

Dieses Bewertungsgutachten wurde unparteiisch und nach bestem Wissen und Gewissen erstellt.

Der Sachverständige  
Tobias Sachs

Im Rahmen einer Weitergabe oder Veröffentlichung dieses Dokuments, sind die allgemein gültigen datenschutzrechtlichen Grundsätze, insbesondere hinsichtlich der Anonymisierung personenbezogener Daten, zwingend einzuhalten.

---

### Anlagen

Fotoanlage

Dieses Dokument wurde elektronisch gefertigt und ist auch ohne Unterschrift gültig.



Bild 1 : Diagonale vorne links



Bild 2 : Diagonale vorne rechts



Bild 3 : Diagonale hinten rechts



Bild 4 : Diagonale hinten links



Bild 5 : Seitenansicht links



Bild 6 : Seitenansicht rechts





Bild 7 : Front



Bild 8 : Heck



Bild 9 : Innenraum



Bild 10 : Kombiinstrument

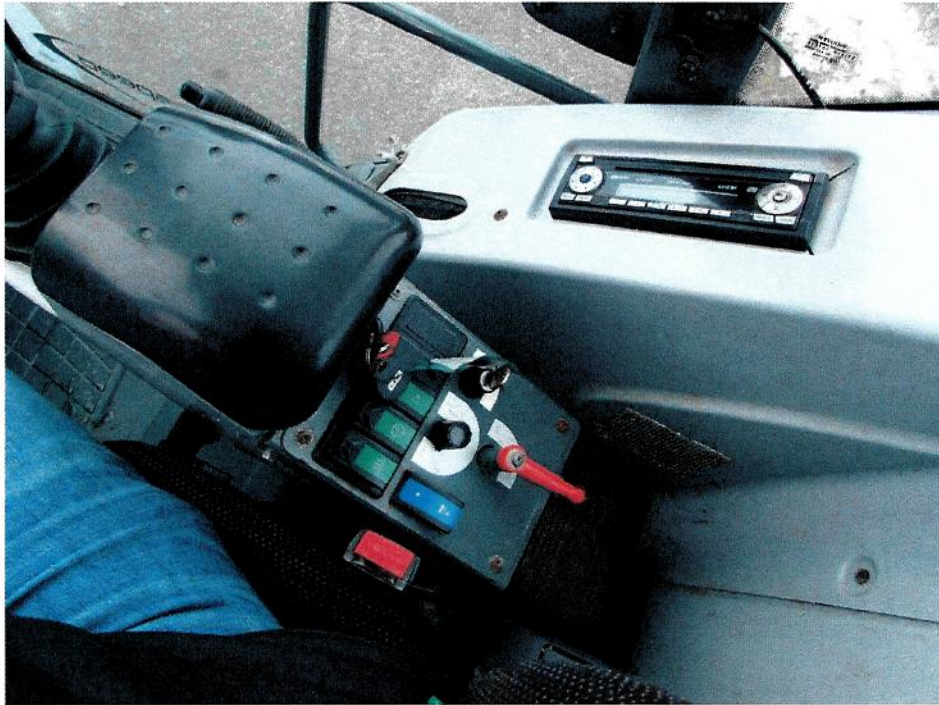


Bild 11 : Bedienfeld



Bild 12 : Bedienfeld



Bild 13 : Bedienfeld

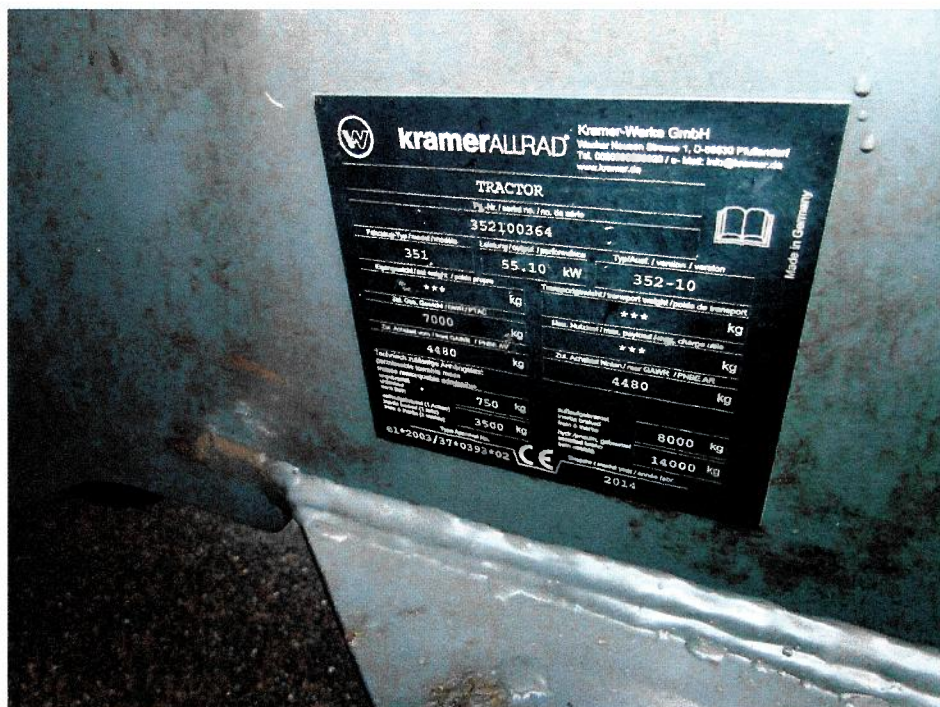


Bild 14 : Typschild



Bild 15 : Motorraum



Bild 16 : Typschild Fops



Bild 17 : Typschild Gabel



Bild 18 : Übersicht Gabel