

DEKRA Automobil GmbH  
 Josef-Schüttler-Str. 1, 78224 Singen

Amt für Feuerwehr Brand und Zivilschutz  
 Oberdorfstr. 58  
 78054 Villingen-Schwenningen

DEKRA Automobil GmbH  
 Niederlassung Singen  
 Josef-Schüttler-Str. 1  
 78224 Singen  
 Telefon 07731 / 8304-0  
 Fax 07731 / 8304-20  
 E-Mail singen.automobil@dekra.com



Ansprechpartner:  
 Christoph Beha  
 Tel. direkt 07731 8304-0  
 Tel. mobil 0171 6498363

## Bewertungsgutachten

**Kennzeichen** VS VS2310 **FIN** UU1HSDACN45845178

Auftraggeber	Amt für Feuerwehr Brand und Zivilschutz, Oberdorfstr. 58, 78054 Villingen-Schwenningen
Ihr Auftrag vom	20.12.2023, elektronisch
Besichtigung	14.12.2023 um 10:30 Feuerwehr Schwenningen, Oberdorfstr. 58, 78054 Villingen-Schwenningen

### Zusammenfassung und Ergebnis

Die auf den 14.12.2023 bezogene Bewertung des vorstehend beschriebenen Fahrzeuges / Objekts hat auf der Basis des gültigen Schwacke Marktberichtes sowie unter Berücksichtigung aller sonstigen wertbeeinflussenden Faktoren zu folgendem Ergebnis geführt.

	<b>ohne MwSt.</b>	<b>mit 19% MwSt.</b>
Händlereinkaufswert (bei Regelbesteuerung)	<b>EUR</b>	<b>EUR</b>

## Auftrag

Entsprechend Ihres Auftrages vom 20.12.2023 wurde ein Bewertungsgutachten zum Händlereinkaufswert erstellt. Die Auftragserteilung erfolgte elektronisch. Auftragsgemäß erfolgt die Bewertung zum Stichtag 14.12.2023.

## Besichtigung

Die Besichtigung erfolgte am 14.12.2023 um 10:30 Uhr durch Herrn Christoph Beha bei Feuerwehr Schwenningen, Oberdorfstr. 58, 78054 Villingen-Schwenningen, im Beisein von Herr Dettinger.

Die vorgefundenen Besichtigungsbedingungen waren ausreichend. Das Fahrzeug / Objekt wurde von oben besichtigt. Eine Besichtigung von unten war zum Besichtigungszeitpunkt nicht möglich. Im Rahmen der Fahrzeug / Objektbesichtigung wurde ein Probelauf des Motors durchgeführt. Abgasrelevante Baugruppen wurden messtechnisch nicht überprüft. Folglich wurden Mängel, die nur bei einer Abgasuntersuchung feststellbar sind, nicht berücksichtigt.

Die am Fahrzeug / Objekt abgelesene Identnummer wurde mit den zur Verfügung stehenden originalen Fahrzeug- / Objektdokumenten verglichen. Hierbei wurde Übereinstimmung festgestellt. Von dem Fahrzeug / Objekt wurden digitale Fotos gefertigt.  
Bei der Besichtigung wurden folgende Schlüssel vorgelegt:  
2 Hauptschlüssel.

## Bezugsgrundlagen

Für die Bearbeitung des Vorganges standen folgende Unterlagen zur Verfügung:  
- Fz-Schein/Zul.Beschein. Teil I

Auf durchgeführte bzw. ausstehende Reparaturen wird unter dem Punkt "Zustandsbeschreibung" eingegangen.

## Besonderes

Bei der Besichtigung konnten augenscheinlich keine Hinweise auf Nachlackierungen, Instandsetzungsarbeiten oder reparierte Vorschäden festgestellt werden.

## Fahrzeugbeschreibung

### Zulassungsdaten

Haltereintrag	Amt für Feuerwehr Brand und Zivilschutz, Oberdorfstr. 58, 78054 Villingen-Schwenningen
Kennzeichen	VS VS2310
Tag der Erstzulassung	23.12.2011
Zul.Besch.Teil1/Fz-Schein vom	23.12.2011

### Untersuchungstermine

Fälligkeit HU	11 / 2024
---------------	-----------

### Technische Daten

Fahrzeugart	Personenkraftwagen
Hersteller	DACIA (RO)



Typ / Verkaufsbezeichnung	SD / Duster dCi 110 FAP 4x4 Prestige
Aufbauart	Geländewagen
HSN / TSN	8212 / ABD
Fahrzeug-Ident.-Nr.	UU1HSDACN45845178
Türen	5
Sitzplätze	5
Farbe	BLANC GLACIER
Polster	Kunstleder
Energiequelle / Kraftstoff	Diesel
Motorart / Zylinderanzahl	Reihenmotor / 4
Leistung / Hubraum	81 kW / 1461 cm <sup>3</sup>
Schadstoffklasse	EURO5;A;PI/CI; M, N1 I
Getriebe / Gänge	Schaltgetriebe / 6
Felgen	Leichtmetall
Km-Stand abgelesen	91.741

Es wird unterstellt, dass die Gesamtleistung dem abgelesenen Km-Stand entspricht.

### Räder / Reifen

Achse	Reifenbezeichnung	Hersteller/Typ	Art	Profiltiefe
1 links	215 / 65 R 16 102 H	Hankook / Winter i*cept RS3 W462	W /O	5 mm
rechts	215 / 65 R 16 102 H	Hankook / Winter i*cept RS3 W462	W /O	5 mm
2 links	215 / 65 R 16 102 H	Semperit / Speed-Grip 5	W /O	7 mm
rechts	215 / 65 R 16 102 H	Semperit / Speed-Grip 5	W /O	7 mm
Pannenset				

W/ Winter; /O Original; /F Runflat;

### Serienausstattung

ABS, Airbag: Frontairbag für Fahrer und Beifahrer, Allradantrieb, Außenspiegel, elektrisch einstell- und beheizbar, Bordcomputer, Deckenleuchten, Ausschalten mit Verzögerung, Drehzahlmesser, FAP-Rußpartikelfilter, Gepäckraumabdeckung, herausnehmbar, Getriebe: 6-Gang-Schaltgetriebe, Grundausstattung, Gurte: Dreipunkt-Sicherheitsgurte, vorne und hinten, Handschuhfachbeleuchtung und Leselampe, Heckscheibe beheizbar, Heckscheibenwischer, ISOFIX-Kindersitzbefestigung auf den hinteren Außenplätzen, Kartentaschen an den Rückseiten der Vordersitze, Kopfstützen (3) hinten, Kopfstützen vorne, Lackierung: Uni, Nebelscheinwerfer, Paket: Klang & Klima MP3, Paket: Leder, Paket: Look, Paket: Modularitäts-Paket, Paket: Sicherheits, Räder: Mobilitäts-Set, Servolenkung, Sonnenblende auf der Beifahrerseite mit Make-up-Spiegel, Stoßfänger in Wagenfarbe teillackiert, Wegfahrsperre

### Sonderausstattung

ESP

### Zustandsbeschreibung

#### Allgemeinzustand und Wartung

Abgesehen von den beschriebenen Schäden/Mängeln weist das Fahrzeug/Objekt einen, bezogen auf Alter und Nutzung, nicht üblichen Gesamtzustand auf. Negative Werteeinflüsse wurden gegebenenfalls berücksichtigt. Der Wartungsnachweis ist vollständig.

## Nicht akzeptierter Zustand / Ausstehende Reparaturen

### Bezeichnung des Schadens / Rep.-Weg

Radlauf hinten rechts Lackschaden und Stauchungen, instandsetzen (Bild 7, 8); Radlauf hinten links Lackschaden, Rost und Stauchungen, instandsetzen (Bild 10, 11, 12, 15); Stoßfänger vorne gestaucht und verformt, erneuern (Bild 20, 21); Stoßfänger hinten gestaucht und verschrammt, erneuern; Tür vorne rechts geknickt/ Delle, instandsetzen (Bild 31); Delle Dachrahmen rechts, drücken (Bild 30).

## Schlusswort

Dieses Bewertungsgutachten wurde unparteiisch und nach bestem Wissen und Gewissen erstellt.

Der Sachverständige  
Christoph Beha  
B.Eng.

Im Rahmen einer Weitergabe oder Veröffentlichung dieses Dokuments, sind die allgemein gültigen datenschutzrechtlichen Grundsätze, insbesondere hinsichtlich der Anonymisierung personenbezogener Daten, zwingend einzuhalten.

## Anlagen

Fotoanlage

Dieses Dokument wurde elektronisch gefertigt und ist auch ohne Unterschrift gültig.





Bild 1 : Diagonale vorn



Bild 2 : Diagonale hinten



Bild 3 : Innenraum



Bild 4 : Kombiinstrument



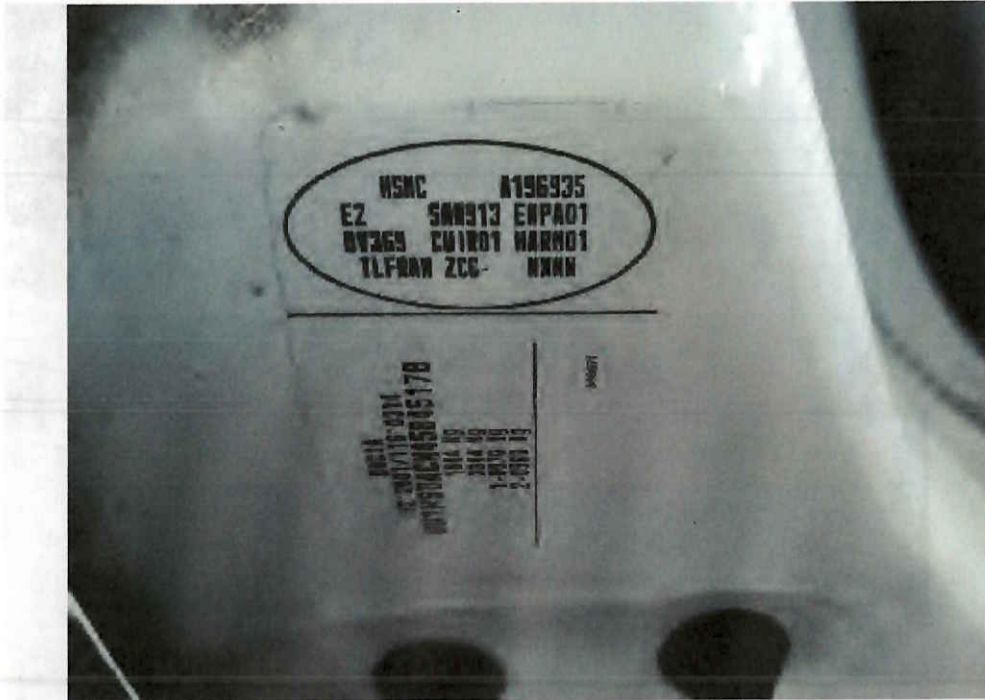


Bild 5 : Typschild



Bild 6 : 2.Sitzreihe



Bild 7 : Radlauf hinten rechts Lackschaden und Stauchungen

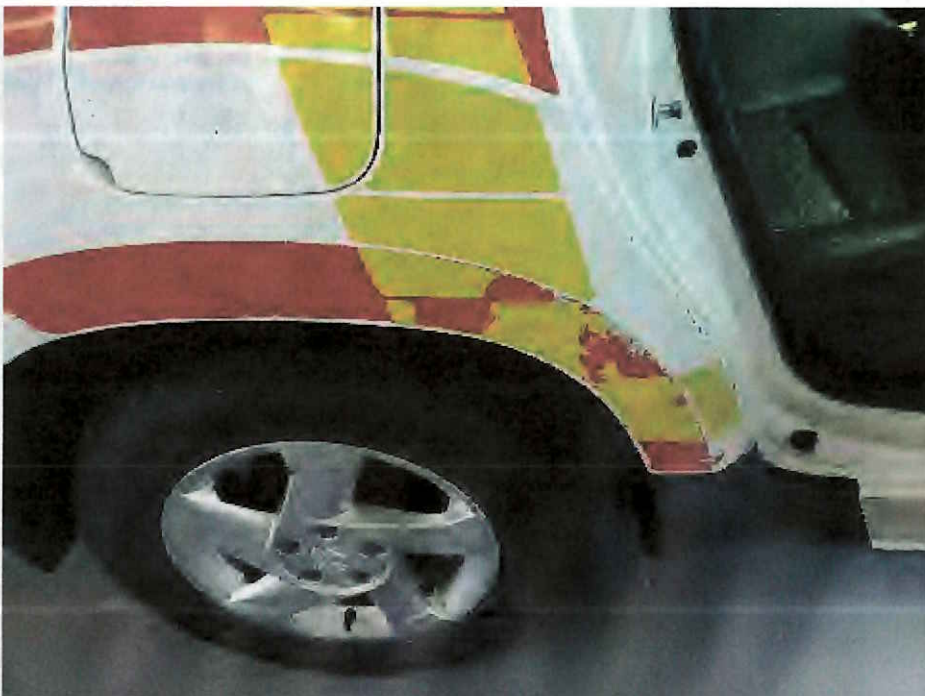


Bild 8 : Radlauf hinten rechts Lackschaden und Stauchungen



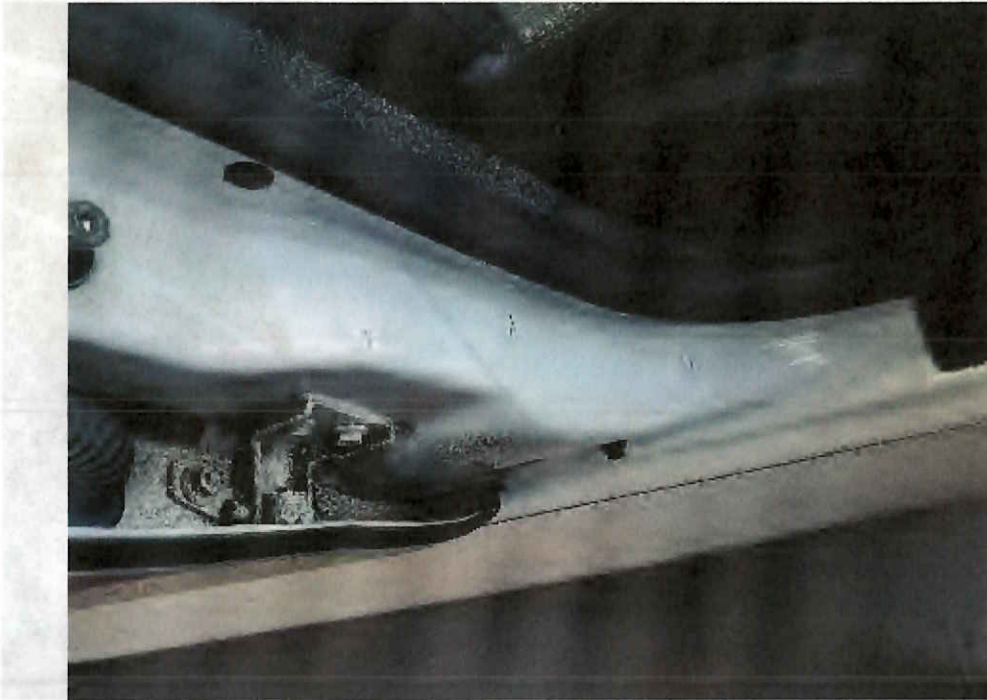


Bild 9 : Türeinstieg vorne rechts verschrammt

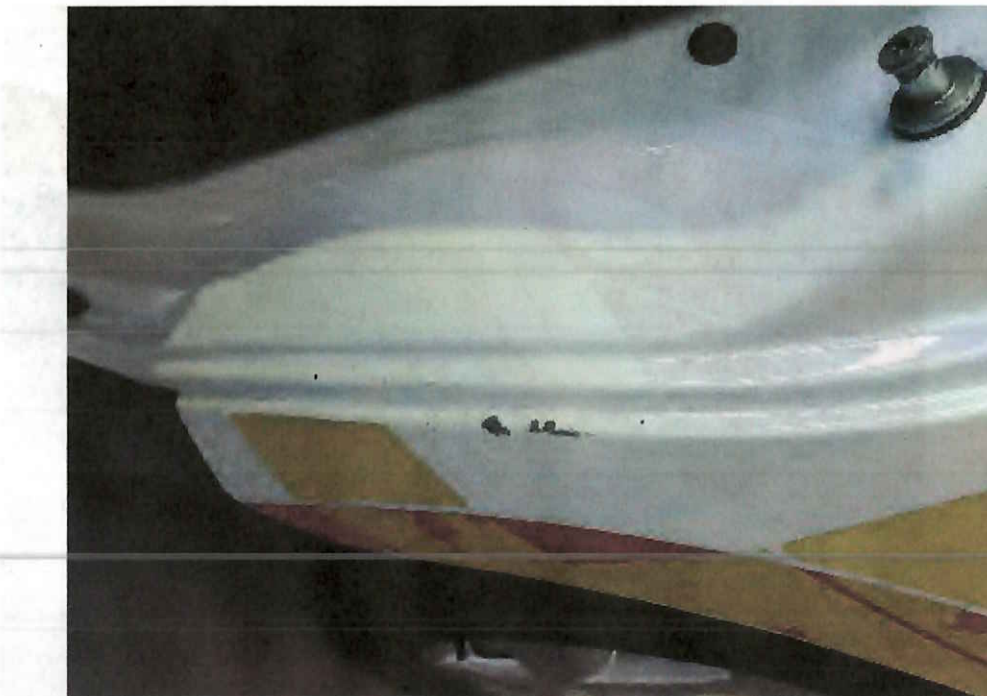


Bild 10 : Radlauf hinten links Lackschaden, Rost und Stauchungen

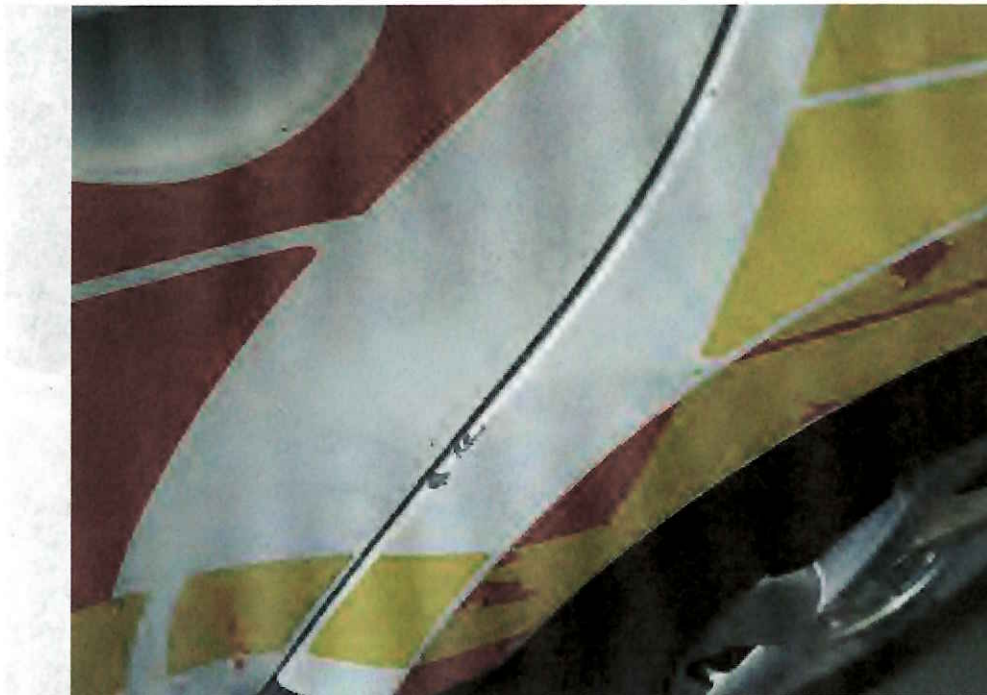


Bild 11 : Radlauf hinten links Lackschaden, Rost und Stauchungen



Bild 12 : Radlauf hinten links Lackschaden, Rost und Stauchungen





Bild 13 : Übersicht vorne (Aufkleber/Folie)



Bild 14 : Türverkleidung verschrammt

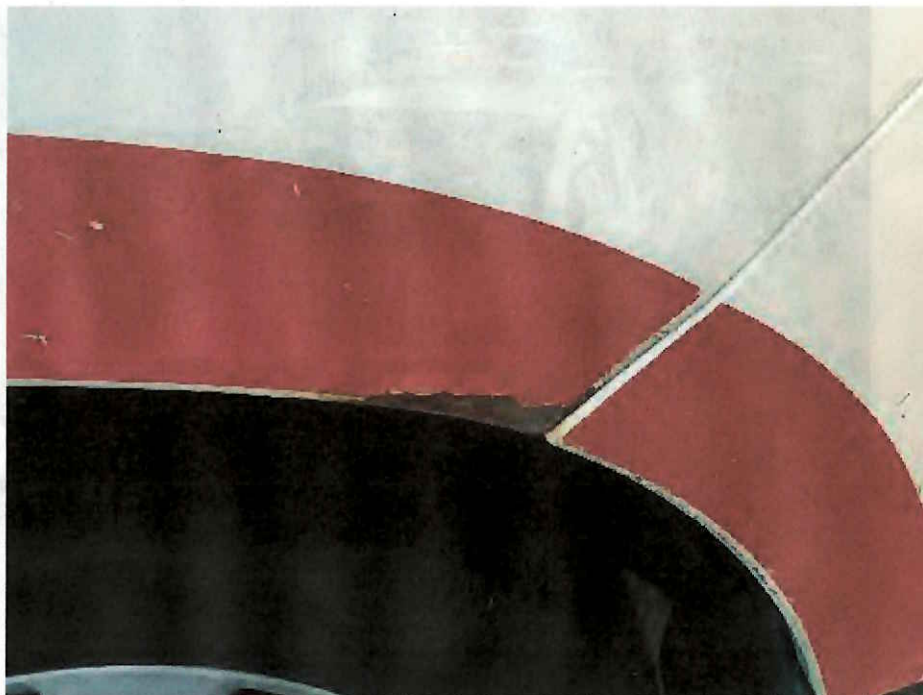


Bild 15 : Radlauf hinten links Lackschaden, Rost und Stauchungen

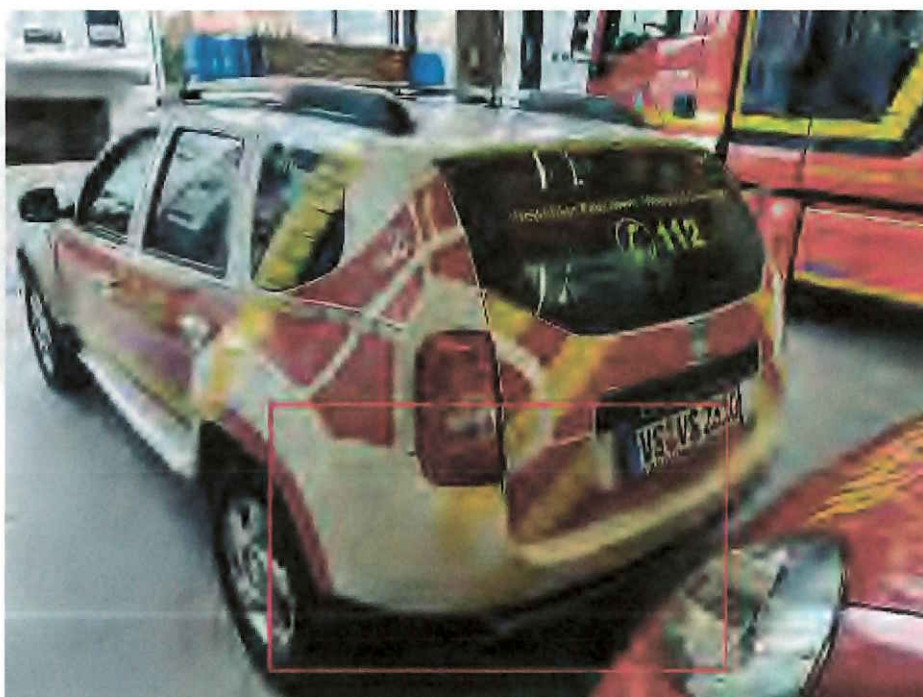


Bild 16 : Stoßfänger hinten gestaucht und verschrammt



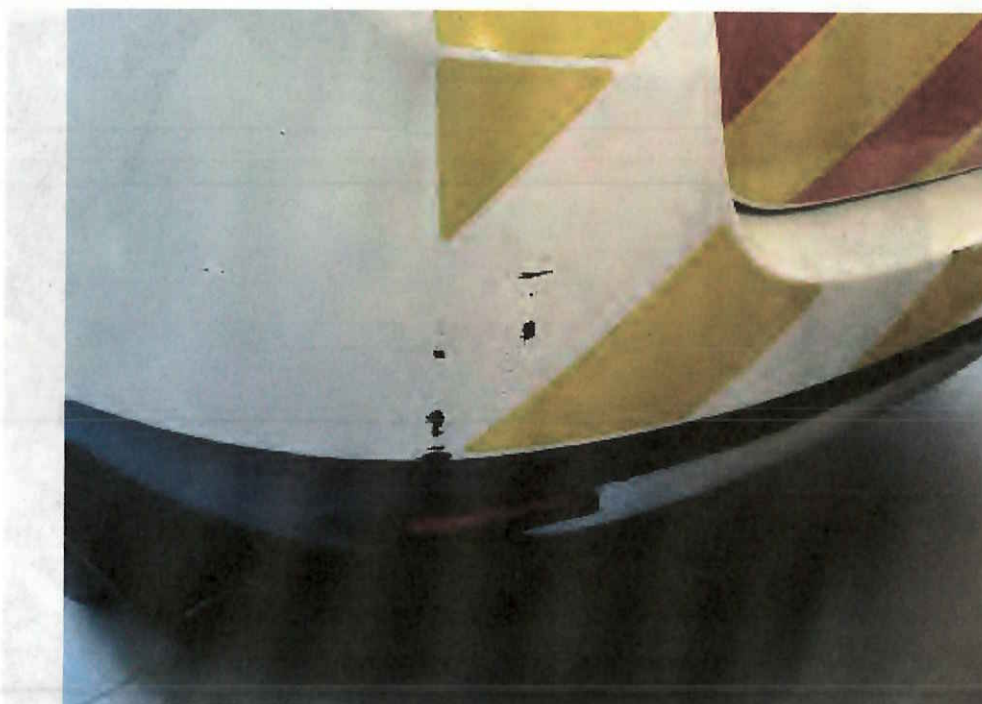


Bild 17 : Stoßfänger hinten gestaucht und verschrammt

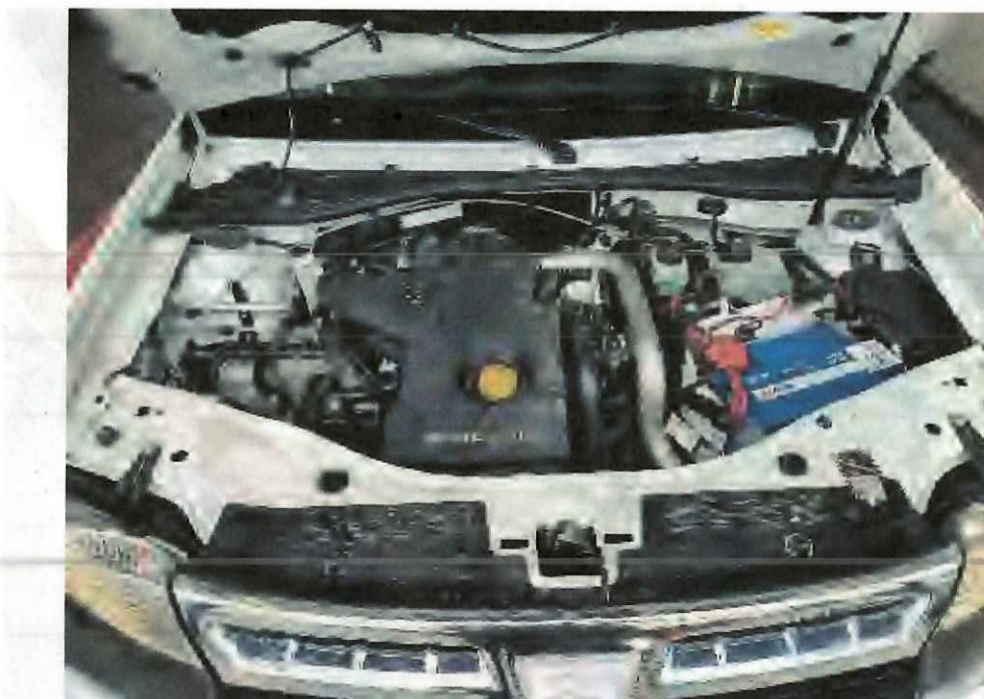


Bild 18 : Motorraum



Bild 19 : Fahrgestellnummer

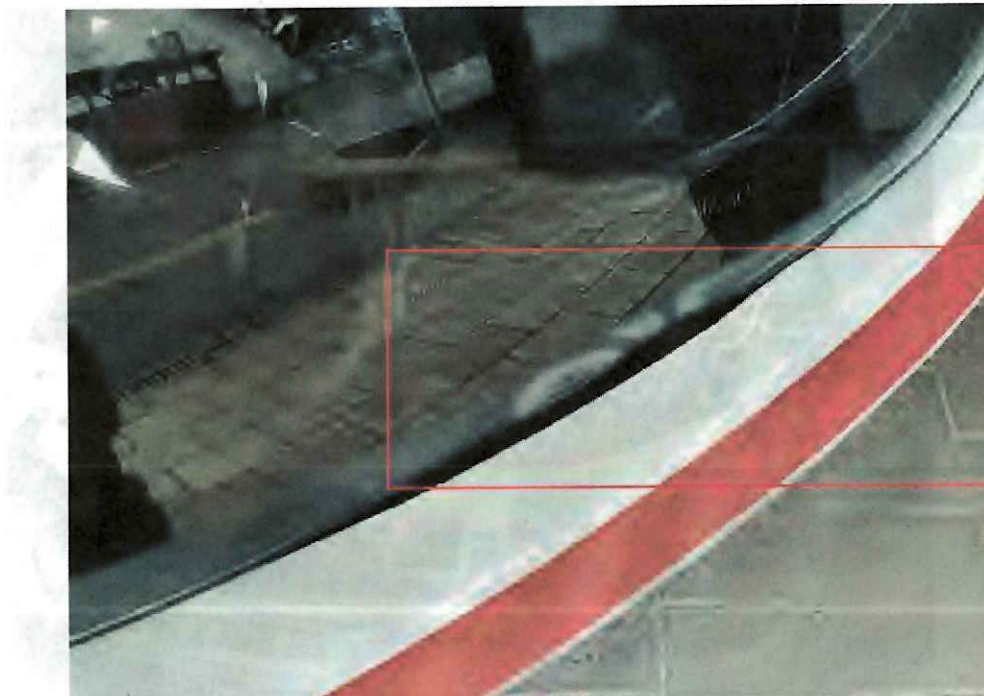


Bild 20 : Stoßfänger vorne gestaucht und verformt



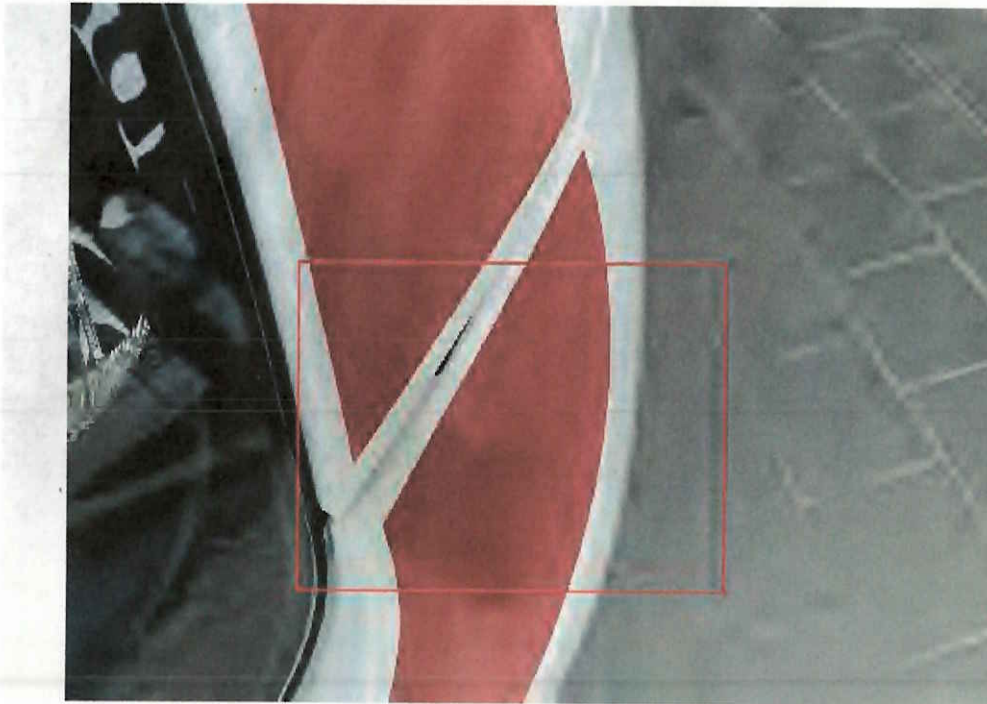


Bild 21 : Stoßfänger vorne gestaut und verformt



Bild 22 : Übersicht Dach



Bild 23 : Unterboden



Bild 24 : Unterboden





Bild 25 : Unterboden



Bild 26 : Stoßfänger vorne gestaut und verformt, verschrammt



Bild 27 : Stoßfänger vorne gestaucht und verformt, verschrammt





Bild 28 : Mittelkonsole



Bild 29 : Kofferraum

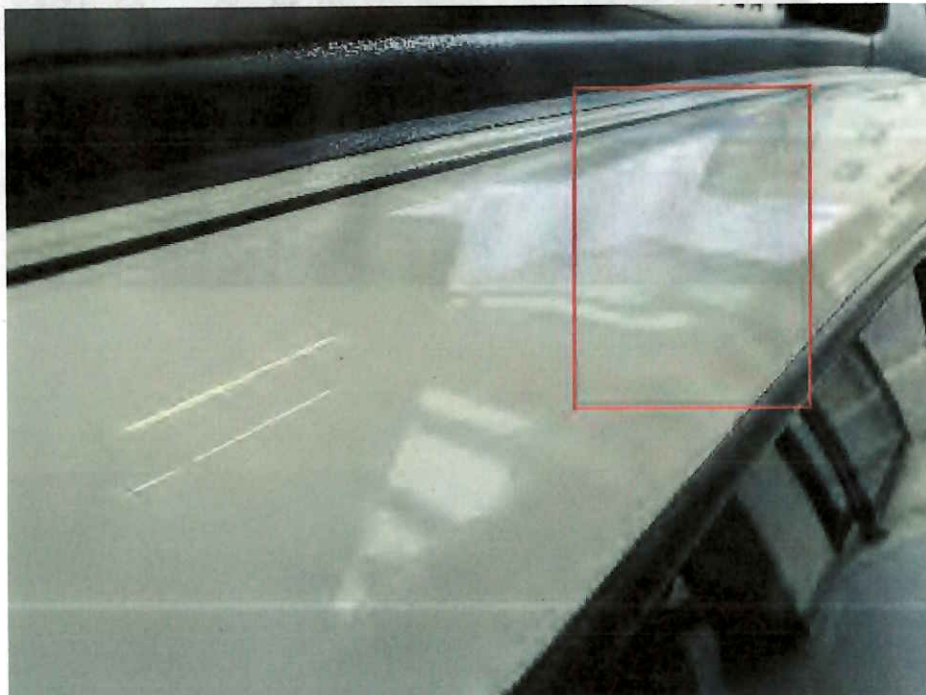


Bild 30 : Delle Dachrahmen rechts





Bild 31 : Tür vorne rechts geknickt/ Delle