

DEKRA Automobil GmbH
Borsigallee 24 B, 60388 Frankfurt

Bundesamt für Wirtschaft
und Ausfuhrkontrolle
Frau Huber-Innerer Dienst
Frankfurter Straße 29-35
65760 Eschborn

DEKRA Automobil GmbH
GWM Frankfurt/Main
Borsigallee 24 B
60388 Frankfurt
Telefon 069 / 42083-0
Fax 069 / 42083-109
E-Mail
frankfurt-main.automobil@dekra.com

Ansprechpartner:
Frank Knüttel
Tel. direkt 069 42083-0

Bewertungsgutachten

Kennzeichen **MTK BA54** **FIN** **W1K2130531A833890**

Auftraggeber Bundesamt für Wirtschaft, und Ausfuhrkontrolle, Frau Huber-Innerer Dienst, Frankfurter Straße 29-35, 65760 Eschborn

Ihr Auftrag vom 04.11.2022, telefonisch durch Frau Huber

Besichtigung 07.11.2022 um 10:15
Bundesamt für Wirtschaft, und Ausfuhrkontrolle, Frau Huber-Innerer Dienst, Frankfurter Straße 29-35, 65760 Eschborn

Zusammenfassung und Ergebnis

Die auf den 07.11.2022 bezogene Bewertung des vorstehend beschriebenen Fahrzeuges / Objekts hat unter Berücksichtigung aller wertbeeinflussenden Faktoren zu folgendem Ergebnis geführt.

	ohne MwSt.	mit 19% MwSt.
Händlereinkaufswert (bei Regelbesteuerung)	38.487,39 EUR	45.800,00 EUR
Händlerverkaufswert (bei Regelbesteuerung)	40.588,24 EUR	48.300,00 EUR

Auftrag

Entsprechend Ihres Auftrages vom 04.11.2022 wurde ein Bewertungsgutachten zum Händlereinkaufswert und -verkaufswert erstellt. Die Auftragserteilung erfolgte telefonisch, durch Frau Huber. Auftragsgemäß erfolgt die Bewertung zum Stichtag 07.11.2022.

Besichtigung

Die Besichtigung erfolgte am 07.11.2022 um 10:15 Uhr durch Herrn Frank Knüttel bei Bundesamt für Wirtschaft, und Ausfuhrkontrolle, Frau Huber-Innerer Dienst, Frankfurter Straße 29-35, 65760 Eschborn, ohne Anwesenheit einer bevollmächtigten Person.

Die Besichtigung war auf Grund ungünstiger Lichtverhältnisse zum Besichtigungszeitpunkt nur in eingeschränktem Umfang möglich. Das Fahrzeug / Objekt wurde von oben besichtigt. Eine Besichtigung von unten war zum Besichtigungszeitpunkt nicht möglich. Im Rahmen der Fahrzeug / Objektbesichtigung wurde ein Probelauf des Motors durchgeführt. Abgasrelevante Baugruppen wurden messtechnisch nicht überprüft. Folglich wurden Mängel, die nur bei einer Abgasuntersuchung feststellbar sind, nicht berücksichtigt.

Die am Fahrzeug / Objekt abgelesene Identnummer wurde mit den zur Verfügung stehenden originalen Fahrzeug- / Objektdokumenten verglichen. Hierbei wurde Übereinstimmung festgestellt. Von dem Fahrzeug / Objekt wurden digitale Fotos gefertigt.

Bei der Besichtigung wurden folgende Schlüssel vorgelegt:
2 Hauptschlüssel.

Bezugsgrundlagen

Für die Bearbeitung des Vorganges standen folgende Unterlagen zur Verfügung:
- Fz-Schein/Zul.Beschein. Teil I

Auf durchgeführte bzw. ausstehende Reparaturen wird unter dem Punkt "Zustandsbeschreibung" eingegangen.

Besonderes

Bei der Lackschichtdickenmessung wurden bei mindestens drei Messungen pro Bauteil Lackschichtdicken von 110 µm bis 160 µm festgestellt.

Es wurde eine optische Überprüfung auf Vorschäden und eine Lackschichtdickenmessung vorgenommen. Die augenscheinliche Überprüfung sowie die Lackschichtdickenmessung ergaben keine Hinweise auf Nachlackierungen, Instandsetzungsarbeiten oder reparierte Vorschäden.

Fahrzeugbeschreibung

Zulassungsdaten

Kennzeichen	MTK BA54
Tag der Erstzulassung	02.03.2020
Zul.Besch.Teil1/Fz-Schein vom	02.03.2020

Untersuchungstermine

Fälligkeit HU	03 / 2024
---------------	-----------

Technische Daten

Fahrzeugart	Personenkraftwagen
Hersteller	Mercedes-Benz
Typ / Verkaufsbezeichnung	212 / E 300 e 9G-TRONIC Avantgarde
Aufbauart	Limousine
HSN / TSN	2222 / AIG
Fahrzeug-Ident.-Nr.	W1K2130531A833890
Türen	4
Sitzplätze	5
Farbe	SELENITGRAU - METALLKLACK
Lackierung	Metallic
Polster	Stoff
Energiequelle / Kraftstoff	Hybr.B/E ext.aufl.
Leistung / Hubraum	155 kW / 1991 cm ³
Schadstoffklasse	EURO6;WLTP;DG;PI/CI; M, N1 I
Getriebe	Automatik /
Felgen	Leichtmetall
Km-Stand abgelesen	24.258

Es wird unterstellt, dass die Gesamtleistung dem abgelesenen Km-Stand entspricht.

Räder / Reifen

Achse	Reifenbezeichnung	Hersteller/Typ	Art	Profiltiefe
1 links	245 / 45 R 18 100 V	Pirelli / Winter Sottozero 3 * MO	W /O	5 mm
rechts	245 / 45 R 18 100 V	Pirelli / Winter Sottozero 3 * MO	W /O	5 mm
2 links	275 / 40 R 18 103 V	Pirelli / Winter Sottozero 3 MO	W /O	5 mm
rechts	275 / 40 R 18 103 V	Pirelli / Winter Sottozero 3 MO	W /O	5 mm
	Pannenset			

W/ Winter; /O Original; /F Runflat;

Serienausstattung

ADAPTIVE BRAKE mit Berganfahrhilfe, Vorfüllen und Trockenbremsen bei Nässe, ATTENTION ASSIST, Airbag für Fahrer und Beifahrer, Airbag: Automatische Beifahrer-Airbagabschaltung, Airbag: Kneebag für Fahrer, Airbag: Sidebag für Fahrer und Beifahrer, Airbag: Windowbags links/rechts, Ambientebeleuchtung mit 64 Lichtfarben, Analoguhr auf der Mittelkonsole, Anti-Blockier-System (ABS), Armlehne für Fahrer- und Beifahrer klappbar, Außenspiegel links und rechts beheizt und elektrisch einstellbar in Wagenfarbe lackiert, Basisdienste, Bordcomputer, Brems-Assistent, aktiv, DYNAMIC SELECT, Drehzahlmesser, Dritte Bremsleuchte, ECO Start-Stopp-Funktion, Elektronisches Stabilitäts-Programm (ESP), Fahrwerk: AGILITY CONTROL Fahrwerk mit selektivem Dämpfungssystem, Fahrzeugschlüssel in Schwarz Hochglanz mit Zierrahmen in Mattchrom, Fensterheber elektrisch mit Komfortbetätigung und Einklemmschutz, 4fach, Getriebe: Automatik 9-Gang, 9G-TRONIC, Heckscheibe heizbar mit Zeitsteuerung, Innenhimmel in Stoff Kristallgrau, KEYLESS-START, Klima: Vorklimatisierung, Klimatisierungsautomatik THERMATIC, Kommunikationsmodul (LTE) für die Nutzung von Mercedes me connect Diensten, Kopfstützen (5), LED High Performance-Scheinwerfer, Lackierung: Uni, Ladekabel für Haushaltssteckdose, 4m, spiralisiert, Lenkrad: Multifunktions-Sportlenkrad in Leder Nappa, Lenksäule mechanisch einstellbar in Höhe und Längsrichtung, Mercedes-Benz Notrufsystem, Mittelkonsole Klavierlackoptik schwarz, Ottopartikelfilter, PRE-SAFE-System, Paket: AVANTGARDE Exterieur, Paket: Sitzkomfort, Polster: Ledernachbildung ARTICO/Stoff Norwich, Radio: Audio 20, Reifendruckkontrolle, Scheibenwischer mit Regensensor, Servolenkung, Sitze: Sportsitze vorne, Sitze: Vordersitze elektrisch einstellbar, Sitze: i-Size Kindersitzbefestigung, Tempomat, Vorrüstung für Fahrzeug Setup, Warnweste für Fahrer, Wegfahrsperre elektronisch, Wärmedämmendes Glas grün rundum, Zentralverriegelung, Zierelemente Aluminium mit Trapezschliff

Sonderausstattung

Fußmatten Velours in Ausstattungsfarbe, Kofferraumdeckel-Komfortschließung, Lackierung: Metallic, Lackierung: designo selenitgrau magno, Ladekabel für Wallbox und öffentliche Ladestationen, 4m, spiralisiert, Paket: Ablage-Paket, Paket: Fahrassistenz-Paket, Paket: Park-Paket mit 360°-Kamera, Paket: Spiegelpaket, Park-Assistent aktiv mit PARKTRONIC, Radio-Navigation: COMAND Online, Radiozubehör: Touchpad, Räder: 45,7 cm (18") Leichtmetallräder 4fach im 5-Speichen-Design, schwarz lackiert, Räder: Winterkomplett Räder M+S 4fach 45,7 cm (18") Leichtmetallräder im 5-Speichen-Design, Räder: Winterkomplett-Räder ab Werk montiert, Telefon-Zubehör: Multifunktions-Telefonie, Telefon-Zubehör: Smartphone Integration, Zierelemente Aluminium mit Trapezschliff iVm. designo Interieur

Zustandsbeschreibung

Allgemeinzustand und Wartung

Abgesehen von den beschriebenen Schäden/Mängeln weist das Fahrzeug/Objekt einen, bezogen auf Alter und Nutzung, üblichen Gesamtzustand auf. Wartungsinformationen sind elektronisch gespeichert. Entsprechende Informationen zu durchgeführten Wartungs- und Servicearbeiten können nur bei einem autorisierten Vertrags- oder Servicepartner abgerufen werden. Letzte Wartung erfolgte am 18.05.2021 bei Kilometerstand 10.453.

Nicht akzeptierter Zustand / Ausstehende Reparaturen

Bezeichnung des Schadens / Rep.-Weg

Service fällig, erneuern (Bild 6).

Schlusswort

Dieses Bewertungsgutachten wurde unparteiisch und nach bestem Wissen und Gewissen erstellt.

Der Sachverständige
Frank Knüttel

Im Rahmen einer Weitergabe oder Veröffentlichung dieses Dokuments, sind die allgemein gültigen datenschutzrechtlichen Grundsätze, insbesondere hinsichtlich der Anonymisierung personenbezogener Daten, zwingend einzuhalten.

Anlagen

Fotoanlage

Dieses Dokument wurde elektronisch gefertigt und ist auch ohne Unterschrift gültig.



Bild 1 : Diagonale vorn

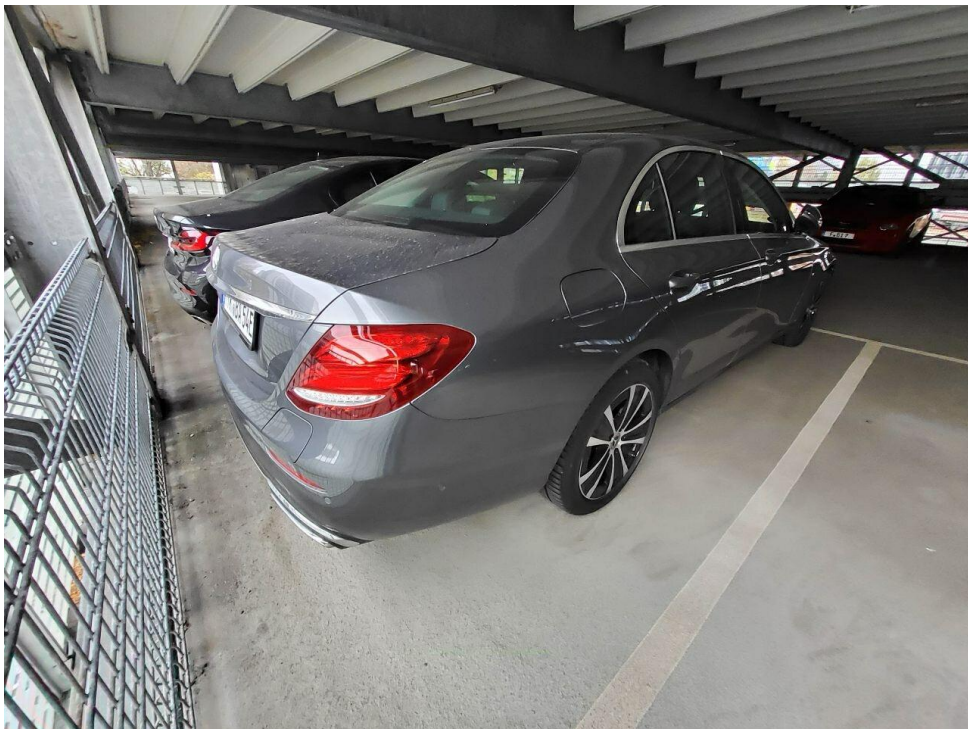


Bild 2 : Diagonale hinten



Bild 3 : Innenraum



Bild 4 : Kombiinstrument



Bild 5 : Zubehör



Bild 6 : Service fällig