



## SBN - Tisch- und Säulenbohrmaschinen

### Funktionsbeschreibung

Alle SBN - Tisch- und Säulenbohrmaschinen sind mit einem Nullstromauslöser nach VDE ausgerüstet.

An der rechten Seite der Maschine ist ein Tiefenanschlag. Zum Einstellen lösen Sie die Spannschraube, stellen auf der Skala die gewünschte Tiefe ein und stellen die Spannschraube fest.

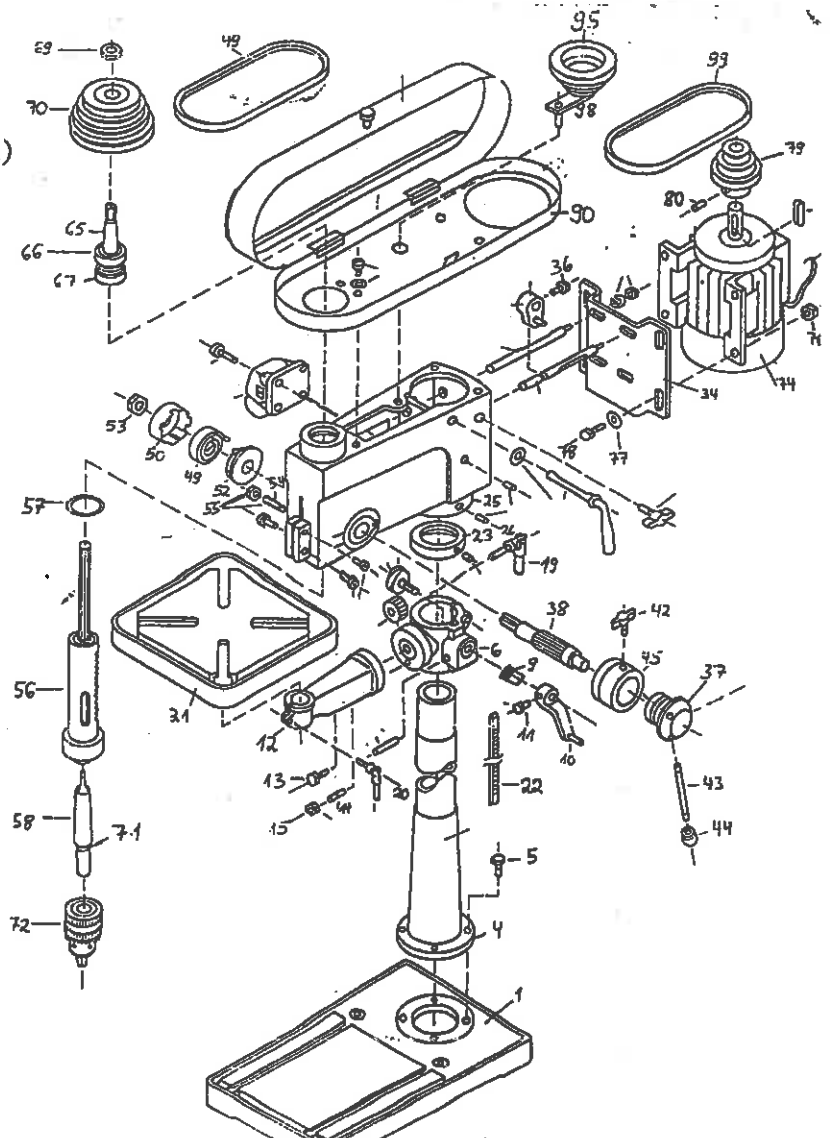
Das Einstellen der verschiedenen Geschwindigkeiten geschieht folgendermaßen: Sie lösen die beiden Spannschrauben, die rechts und links hinten vor dem Motor sind. Jetzt können Sie mit dem Handhebel den Motor verschieben. Dadurch lockern Sie die Keilriemen, mit denen Sie jetzt die gewünschte Geschwindigkeit einstellen können. Haben Sie die richtige Geschwindigkeit eingestellt, spannen Sie die Keilriemen wieder mit dem Handhebel und arretieren den Motor mit den beiden Spannschrauben.

Polumschaltbare Drehstrommotore können nur mit einer 5-adrigen Zuleitung betrieben werden.

**Wichtig:** Bei 380 V Anschlußleitung vor Inbetriebnahme überprüfen, ob alle 3 Phasen Strom führen, weil sonst der Motor durchbrennt!

Halten Sie niemals ein zu bohrendes Teil mit der Hand!  
Hierzu gibt es spezielle Maschinenschraubstöcke, 100 mm, 125 mm und 150 mm breit.

- |                                     |                                  |
|-------------------------------------|----------------------------------|
| 1 Bodenplatte                       | 45 Skalenring                    |
| 4 Säule                             | 49 Keilriemen (Spindel)          |
| 6 Bohrtischhalter                   | 56 Spindel                       |
| 10 Handkurbel                       | 58 Kegeldorn                     |
| 12 Tischhalter                      | 69 Kontermutter                  |
| 14 Zentrierstift                    | 70 Keilriemenscheibe (Spindel)   |
| 15 Mutter                           | 72 Bohrfutter                    |
| 19 Klemmschraube f. Bohrtischhalter | 74 Motor                         |
| 20 Klemmschraube f. Bohrtisch       | 79 Keilriemenscheibe (Motor)     |
| 21 Bohrtisch                        | 80 Gewindestift                  |
| 22 Zahnstange                       | 90 Keilriemengehäuse             |
| 23 Führungsring f. Zahnstange       | 95 Übersetzungskeilriemenscheibe |
| 37 Griffhalter                      | 99 Keilriemen (Motor)            |
| 38 Vorschubwelle                    |                                  |
| 43 Handgriff                        |                                  |
| 44 Kugelkopf                        |                                  |



### Achtung !!

Bei Maschinen mit R + L -Lauf die Drehrichtung während des Laufs nicht ändern, da sonst Schäden an der Maschine eintreten können!

Bei Werkzeugwechsel und Reparaturarbeiten Netzstecker ziehen!