

Auftrag

Entsprechend Ihres Auftrages vom 05.02.2024 wurde ein Bewertungsgutachten erstellt. Die Auftragserteilung erfolgte mündlich. Auftragsgemäß erfolgt die Bewertung zum Stichtag 05.02.2024.

Besichtigung

Die Besichtigung erfolgte am 05.02.2024 um 10:40 Uhr durch Herrn xxxxxx bei Umweltbetrieb der Stadt Bielefeld, Eckendorfer Str. 57, 33609 Bielefeld, ohne Anwesenheit einer bevollmächtigten Person.

Die vorgefundenen Besichtigungsbedingungen waren ausreichend. Das Fahrzeug / Objekt wurde von oben und auf einer Grube von unten besichtigt. Bei der Besichtigung konnte keine Fahrprobe durchgeführt werden. Folglich sind Mängel bzw. Schäden, die nur bei einer Fahrprobe feststellbar sind, nicht berücksichtigt. Im Rahmen der Fahrzeug / Objektbesichtigung konnte kein Probelauf des Motors durchgeführt werden. Folglich wurden Mängel bzw. Schäden, die nur bei einem Probelauf feststellbar sind, nicht berücksichtigt. Der Fehlerspeicher war zum Besichtigungszeitpunkt nicht ausgelesen. Abgasrelevante Baugruppen wurden messtechnisch nicht überprüft. Folglich wurden Mängel, die nur bei einer Abgasuntersuchung feststellbar sind, nicht berücksichtigt.

Die abgelesene Fz.- Identnummer wurde mit den zur Verfügung stehenden Unterlagen verglichen. Von dem Fahrzeug / Objekt wurden digitale Fotos gefertigt.

Bei der Besichtigung wurden folgende Schlüssel vorgelegt:

1 Hauptschlüssel.

Bezugsgrundlagen

Die am Fahrzeug / Objekt abgelesene Identnummer wurde mit den zur Verfügung stehenden Fahrzeug- / Objektdokumenten verglichen. Hierbei wurde Übereinstimmung festgestellt.

Für die Bearbeitung des Vorganges standen folgende Unterlagen zur Verfügung:

- Kopie Fz-Schein/Zul.Beschein. Teil I

Auf durchgeführte bzw. ausstehende Reparaturen wird unter dem Punkt "Zustandsbeschreibung" eingegangen.

Besonderes

Laut vorliegenden Informationen wurde ein Schaden am Fahrzeug / Objekt instandgesetzt.

Bei der Lackschichtdickenmessung wurden bei mindestens drei Messungen pro Bauteil Lackschichtdicken von 148 µm bis 312 µm festgestellt.

Es wurde eine optische Überprüfung auf Vorschäden und eine Lackschichtdickenmessung vorgenommen. Dabei wurden Nachlackierungen an folgenden Karosserieteilen festgestellt:

> Heckwand links unterhalb

> Heckwand rechts unterhalb

> Beifahrertür

Prüfposition/en: Schadenerweiterung nach Diagnose nicht auszuschließen.

Fahrzeugbeschreibung

Zulassungsdaten

Haltereintrag
Kennzeichen
Tag der Erstzulassung
Zul.Besch.Teil1/Fz-Schein vom
Fahrzeug

Umweltbetrieb der Stadt Bielefeld, Eckendorfer Str. 57, 33609 Bielefeld
nicht vorhanden
14.05.2012
14.05.2012
stillgelegt

Untersuchungstermine

Fälligkeit HU 05 / 2024

Technische Daten

| | |
|----------------------------|---|
| Fahrzeugart | Lastkraftwagen |
| Hersteller | VOLKSWAGEN-VW |
| Typ / Verkaufsbezeichnung | 7J0 / Transporter T5 7FD122/WF2/ZP1/1T3 |
| Aufbauart | Plane und Spiegel |
| HSN / TSN | 0603 / AVZ |
| Fahrzeug-Ident.-Nr. | WV1ZZZ7JZCX013814 |
| zul. Gesamtmasse | 3000 kg |
| Maße über alles L / B / H | 5476 / 1994 / 1963 (mm) |
| Radstand | 3400 |
| Türen | 4 |
| Sitzplätze | 5 |
| Farbe | Reinweiß (910) |
| Lackierung | Uni |
| Polster / Farbe | Kunstleder / Grau |
| Energiequelle / Kraftstoff | Diesel |
| Motorart / Zylinderanzahl | Reihenmotor / 4 |
| Leistung / Hubraum | 75 kW / 1968 cm ³ |
| Schadstoffklasse | EURO5;I;PI/CI; N1 III, N2 |
| Getriebe / Gänge | Schaltgetriebe / 5 |
| Felgen | Stahl mit Radzierblende |
| Laufleistung geschätzt | 88.500 km |
| | Fahrzeug ohne Spannungsversorgung |

Räder / Reifen

| Achse | Reifenbezeichnung | Hersteller/Typ | Art | Profiltiefe |
|-------------------------|-------------------|-----------------------------|-------|-------------|
| 1 links | 215 / 65 R 16 | Nokian / WR C3 | W / O | 5 mm |
| | 109/107 R C | | | |
| rechts | 215 / 65 R 16 | Nokian / WR C3 | W / O | 5 mm |
| | 109/107 R C | | | |
| 2 links | 215 / 65 R 16 | Vredestein / Comtrac Winter | W / O | 7 mm |
| | 109/107 R C | | | |
| rechts | 215 / 65 R 16 | Nokian / WR C3 | W / O | 5 mm |
| | 109/107 R C | | | |
| Ersatzrad m. Stahlfelge | | Bridgestone / | W / O | 6 mm |

W/ Winter; /O Original; /F Runflat;

Serienausstattung

Airbag: Fahrer- und Beifahrerseite, Außenspiegel: Bügel-Außenspiegel, konvex, links, Außenspiegel: Bügel-Außenspiegel, konvex, recht, Bodenbeläge, Gummiboden im Fahrerhaus, Drehzahlmesser, ESP, Elektronisches Stabilitätsprogramm, Getriebe: 5-Gang-Getriebe, Kopfstützen (6), Lackierung: Uni-Lackierung, Partikelfilter: Rußpartikelfilter für Diesel, Pollenfilter: Staub- und Pollenfilter, Servolenkung, Sitze im Fahrerhaus: Beifahrer- Doppelsitzbank, Tagfahrlicht, Verzurrösen zur Ladegutsicherung, Wegfahrsperrung elektronisch, Wärmeschutzverglasung, Zubehör: Bordwerkzeug und Wagenheber

Sonderausstattung

Anhängevorrichtung, starr, Dachquerträger Aluminium-Ausführung abschließbar, Elektrikpaket I, Gesamtgewicht: Zul. Gesamtgewicht 3000 kg, Heizbare Heckscheibe, Klimaanlage "Climatic" (halbautomatisch) im Fahrerhaus, Komfortpaket (Pritsche), Nebelscheinwerfer und Abbiegeleuchte, Polster: Kunstleder, Pritschenaufbau mit Plane, zwei Staukästen rechts mit Rollo und drei Schubladeeinsätzenverriegelbar, Radio "RCD 210", Reflektorstreifen außen vorn, seitlich und hinten, Rundumkennleuchte abnehmbar, Räder/ Reifen: Reserverad in Fahrbereifung, Rückfahrwarner akustisch, Sitze im Fahrerhaus: Einzelsitz rechts, Sitze im Fahrerhaus: Fahrerhaussitz rechts, Standheizung mit Zeitschaltuhr, Zentralverriegelung mit Funk und Safesicherung

Zustandsbeschreibung

Allgemeinzustand und Wartung

Abgesehen von den beschriebenen Schäden/Mängeln weist das Fahrzeug/Objekt einen, bezogen auf Alter und Nutzung, üblichen Gesamtzustand auf. Der Wartungsnachweis ist lückenhaft. Letzte Wartung erfolgte am 11.05.2023 bei Kilometerstand 82.699. Nächste Wartung am 05 / 2024 bei Kilometerstand 97.699.

Das Fahrzeug befindet sich in einem nicht fahrbereiten und verkehrssicheren Zustand.

Nicht akzeptierter Zustand / Ausstehende Reparaturen

Bezeichnung des Schadens / Rep.-Weg

Kombiinstrument gebrochen, erneuern (Bild 7); Motor startet nicht, prüfen und Befund festlegen, Schadenerweiterung möglich; Stoßfänger vorn links/rechts unterhalb verkratzt, erneuern (Bild 8, 22); Scheinwerferglas links verschürft, erneuern (Bild 9); Fahrtür eingedrückt und verschrammt, instandsetzen (Bild 10, 11); Schweller links unterhalb der Fahrtür Lackabrieb, lackieren mit Lackaufbau; Aufbau Seitenklappe links verschürft, erneuern (Bild 12, 13); Aufbau Heckklappe links/mittig/rechts eingedrückt und verschürft, erneuern (Bild 14, 15, 16, 17); Aufbau Seitenklappe rechts verschürft, erneuern (Bild 18); Heckwand rechts und Fondtür rechts unterhalb eingedrückt und verschrammt, instandsetzen (Bild 19); Fondtür rechts Mitte eingedellt und im Lack beschädigt, instandsetzen (Bild 20); Beifahrtür mittig eingedrückt und verschrammt, instandsetzen (Bild 21); Motorhaube eingedellt, smart repair; Fahrtür Verkleidung innen verkratzt und verunreinigt, erneuern (Bild 23); Fahrertürrahmendichtung eingerissen, erneuern; Bodenbelag Fahrerfußraum verformt, instandsetzen (Bild 24); Lenkradkranz verschlissen, erneuern (Bild 25); Schaltmanschette eingerissen, erneuern; Fahrer- und Beifahrersitzgestell unten verschürft, erneuern (Bild 26); Fußraum vorn verunreinigt, reinigen; Beifahrertürrahmendichtung eingerissen, erneuern (Bild 27); Beifahrtür Verkleidung innen verkratzt und verunreinigt, erneuern (Bild 28); Hinterachse Bremsscheiben Korrosionsbildung, erneuern (Bild 31); Hinterachse rechts Bremsflüssigkeitsverlust, prüfen und Befund festlegen, Schadenerweiterung möglich (Bild 32); Kennzeichenleuchten ohne Funktion, instandsetzen; Antriebswellenmanschette rechts außen Fettverlust, erneuern (Bild 33). Gestell von Aufbau nur lose aufgesetzt, Befestigung erforderlich, instandsetzen. Abgasenschalldämpfer Aussenhaut korrodiert, erneuern (Bild 34).

Akzeptierter Zustand / Gebrauchsspuren

Staufächer innen verkratzt (Bild 29); Aufbau Bodenbelag verschürft (Bild 30).

Schlusswort

Dieses Bewertungsgutachten wurde unparteiisch und nach bestem Wissen und Gewissen erstellt.

Der Sachverständige
xxxxxxx

Im Rahmen einer Weitergabe oder Veröffentlichung dieses Dokuments, sind die allgemein gültigen datenschutzrechtlichen Grundsätze, insbesondere hinsichtlich der Anonymisierung personenbezogener Daten, zwingend einzuhalten.

Anlagen

Fotoanlage
Restwertangebot

Dieses Dokument wurde elektronisch gefertigt und ist auch ohne Unterschrift gültig.



Bild 1 : Diagonale vorn



Bild 2 : Diagonale hinten



Bild 3 : Innenraum



Bild 4 : Innenraum hinten



Bild 5 : Kombiinstrument, Fahrzeug ohne Spannungsversorgung



Bild 6 : Laderaum

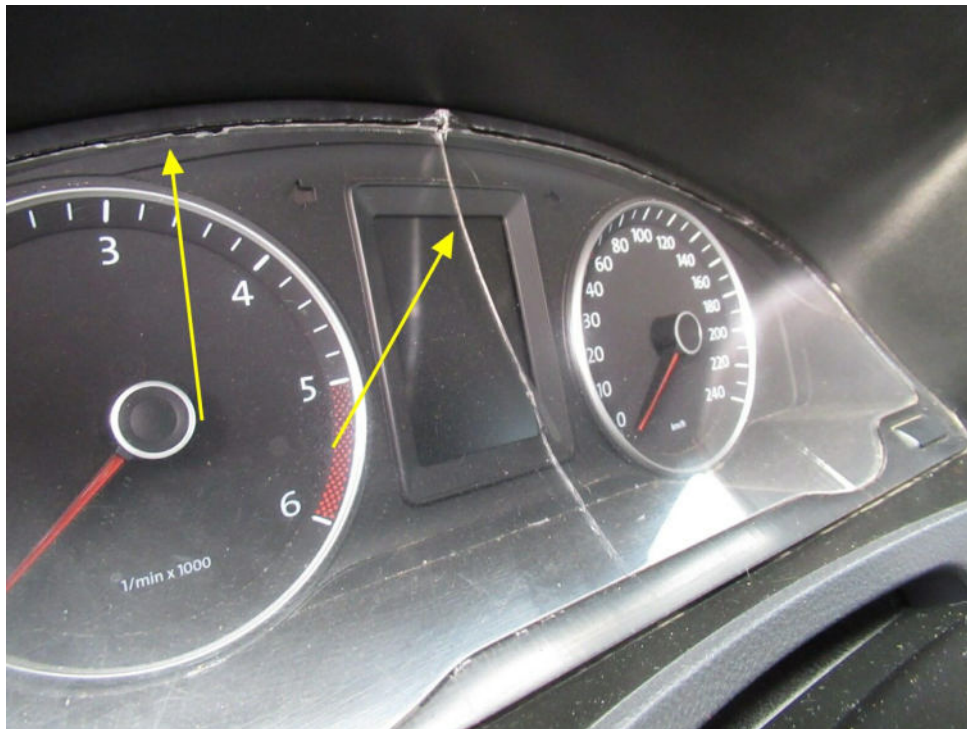


Bild 7 : Kombiinstrument gebrochen



Bild 8 : Stoßfänger vorn links/rechts unterhalb verkratzt

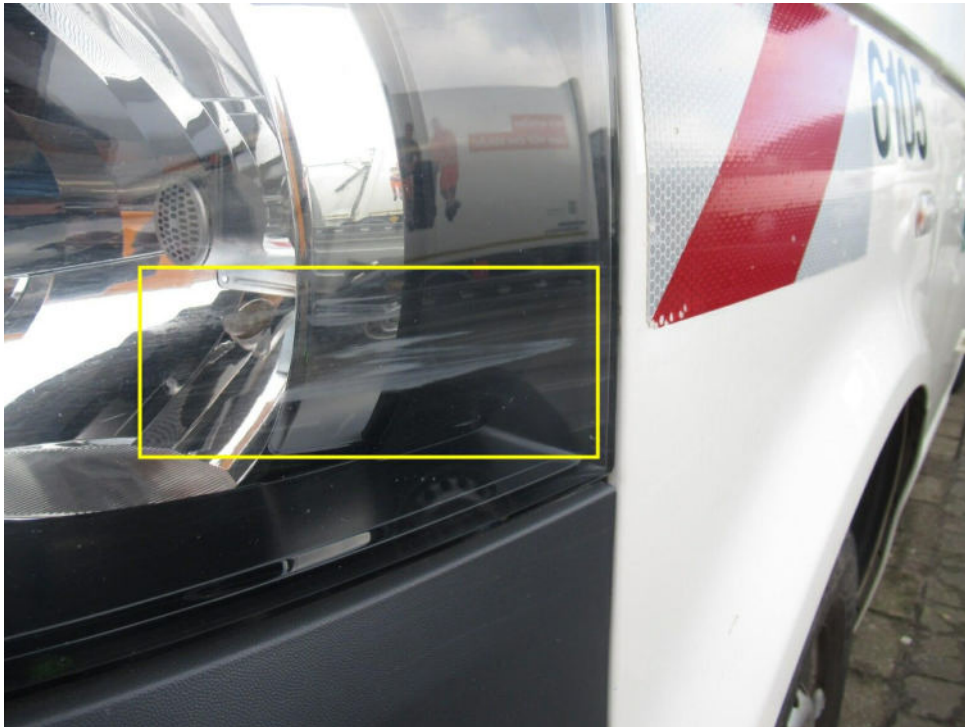


Bild 9 : Scheinwerferglas links verschürft

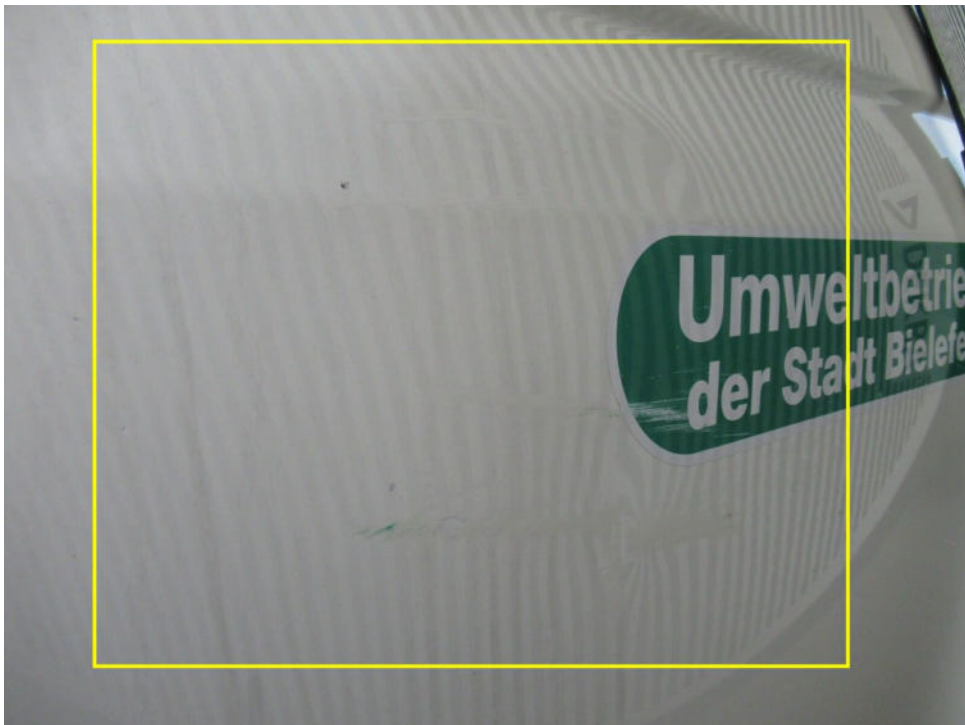


Bild 10 : Fahrentür eingedrückt und verschrammt



Bild 11 : Fahrertür eingedrückt und verschrammt

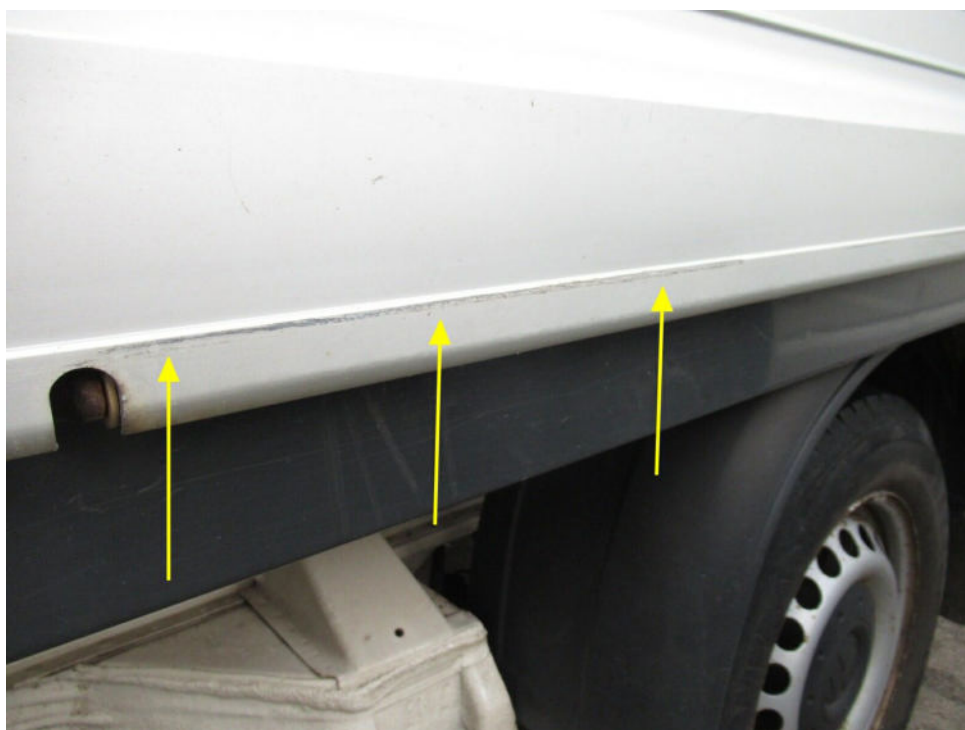


Bild 12 : Aufbau Seitenklappe links verschürft

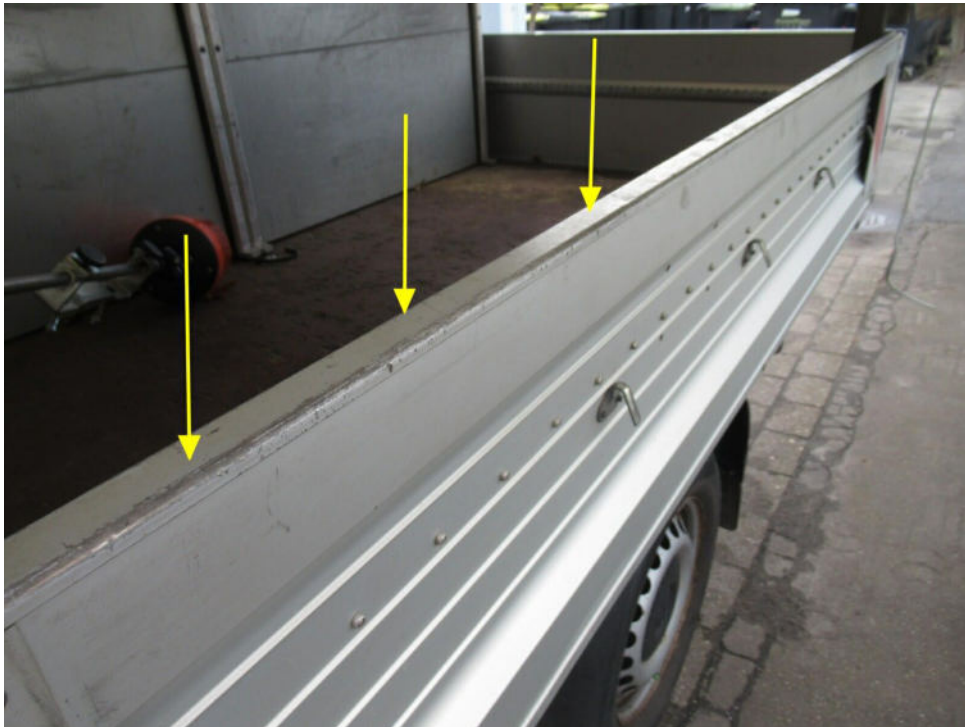


Bild 13 : Aufbau Seitenklappe links verschürft



Bild 14 : Aufbau Heckklappe links/mittig/rechts eingedrückt und verschürft



Bild 15 : Aufbau Heckklappe links/mittig/rechts eingedrückt und verschürft



Bild 16 : Aufbau Heckklappe links/mittig/rechts eingedrückt und verschürft



Bild 17 : Aufbau Heckklappe links/mittig/rechts eingedrückt und verschürft



Bild 18 : Aufbau Seitenklappe rechts verschürft



Bild 19 : Heckwand rechts und Fondtür rechts unterhalb eingedrückt und verschrammt



Bild 20 : Fondtür rechts Mitte eingedellt und im Lack beschädigt



Bild 21 : Beifahrertür mittig eingedrückt und verschrammt

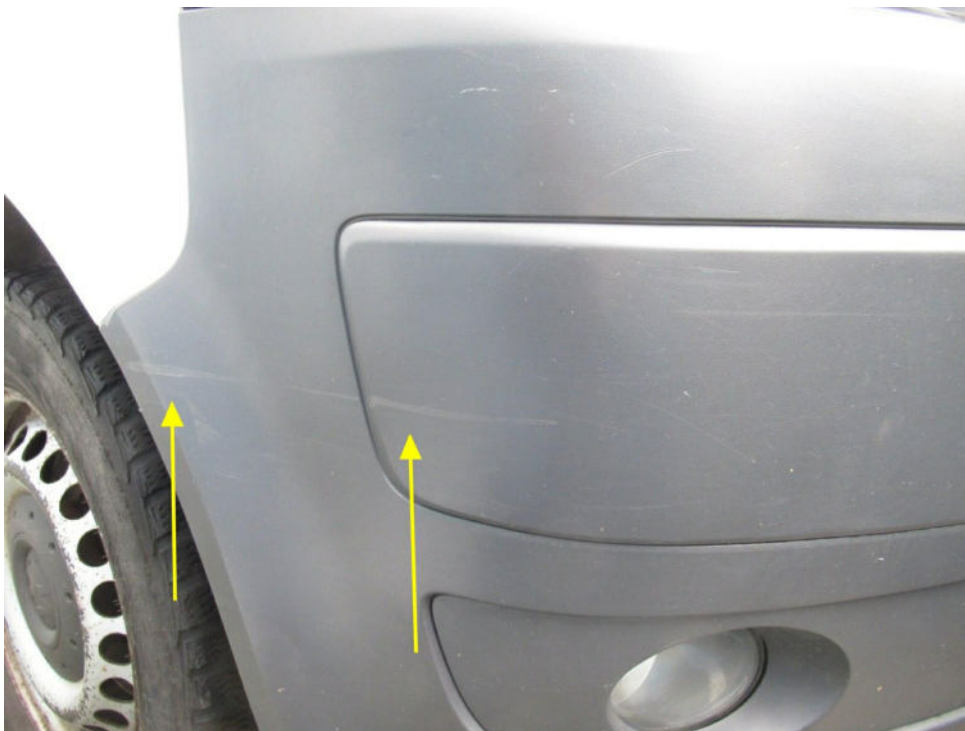


Bild 22 : Stoßfänger vorn links/rechts unterhalb verkratzt



Bild 23 : Fahrertür Verkleidung innen verkratzt und verunreinigt



Bild 24 : Bodenbelag Fahrerfußraum verformt



Bild 25 : Lenkradkranz verschlissen

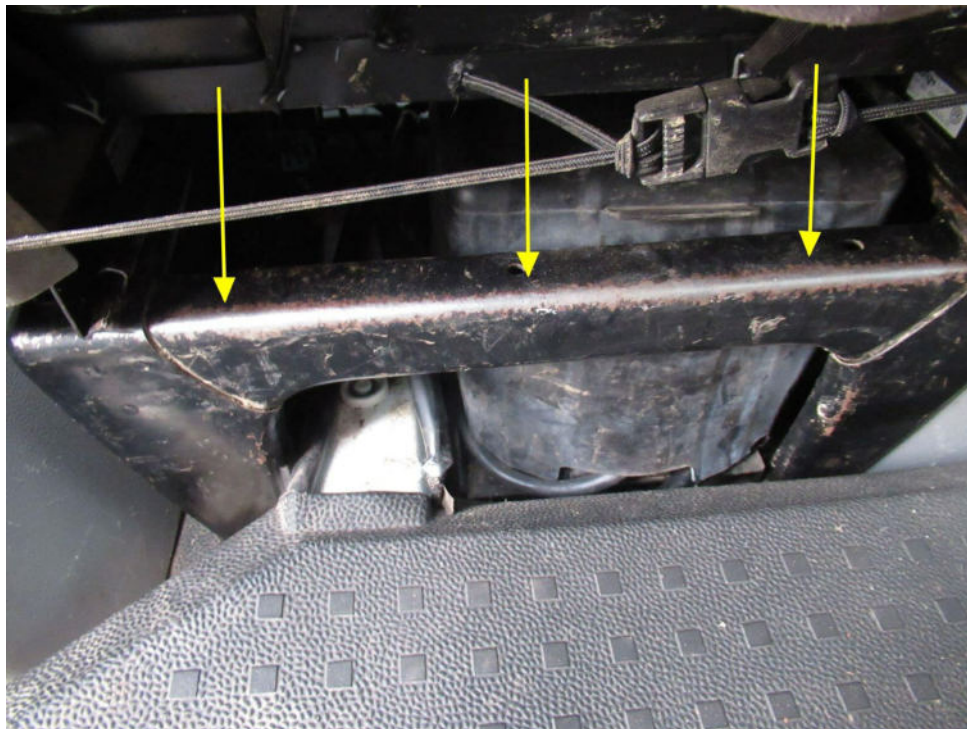


Bild 26 : Fahrer- und Beifahrersitzgestell unten verschürft

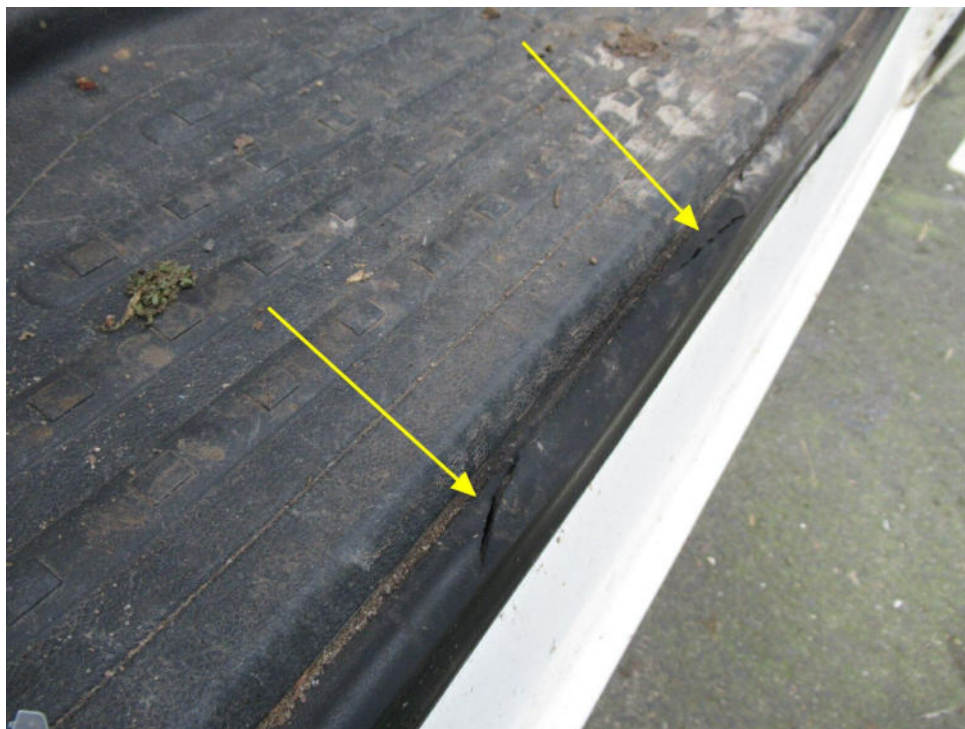


Bild 27 : Beifahrertürrahmendichtung eingerissen



Bild 28 : Beifahrertür Verkleidung innen verkratzt und verunreinigt



Bild 29 : Staufächer innen verkratzt



Bild 30 : Aufbau Bodenbelag verschürft



Bild 31 : Hinterachse Bremsscheiben Korrosionsbildung



Bild 32 : Hinterachse rechts Bremsflüssigkeitsverlust



Bild 33 : Antriebswellenmanschette rechts außen Fettverlust



Bild 34 : Abgasenschalldämpfer Aussenhaut korrodiert