

DEKRA Automobil GmbH

Kreis Unna FB 33.1  
Frau Piotrowski  
Postfach 2112  
59411 Unna

DEKRA Automobil GmbH



Ansprechpartner:

## Bewertungsgutachten

**Kennzeichen****UN R2332****FIN****WV2ZZZ7HZGH082252**

Auftraggeber

Kreis Unna FB 33.1, Frau Piotrowski, Postfach 2112, 59411 Unna

Ihr Auftrag vom

21.03.2024, per e-Mail durch Frau Piotrowski

Besichtigung

21.03.2024 um 11:00 Uhr

### Zusammenfassung und Ergebnis

Die auf den 21.03.2024 bezogene Bewertung des vorstehend beschriebenen Fahrzeuges / Objekts hat unter Berücksichtigung aller wertbeeinflussenden Faktoren zu folgendem Ergebnis geführt.

	ohne MwSt.	mit 19% MwSt.
Händlereinkaufswert (bei Regelbesteuerung)	7.268,91 EUR	8.650,00 EUR
Händlerverkaufswert (bei Regelbesteuerung)	8.991,60 EUR	10.700,00 EUR

## Auftrag

Entsprechend Ihres Auftrages vom 21.03.2024 wurde ein Bewertungsgutachten zum Händlereinkaufswert und -verkaufswert erstellt. Die Auftragserteilung erfolgte per e-Mail, durch Frau Piotrowski. Auftragsgemäß erfolgt die Bewertung zum Stichtag 21.03.2024.

## Besichtigung

Die Besichtigung erfolgte am 21.03.2024 um 11:00 Uhr durch **[REDACTED]** bei DEKRA Automobil GmbH Station Rammeln, **[REDACTED]**, ohne Anwesenheit einer bevollmächtigten Person.

Die vorgefundenen Besichtigungsbedingungen waren ausreichend. Das Fahrzeug / Objekt wurde von oben und auf einer Hebebühne von unten besichtigt. Bei der Besichtigung wurde eine Fahrprobe in Verbindung mit einem kurzen Probelauf des Motors durchgeführt.

Die am Fahrzeug / Objekt abgelesene Identnummer wurde mit den zur Verfügung stehenden originalen Fahrzeug- / Objektdokumenten verglichen. Hierbei wurde Übereinstimmung festgestellt. Von dem Fahrzeug / Objekt wurden digitale Fotos gefertigt.

Bei der Besichtigung wurden folgende Schlüssel vorgelegt:  
1 Hauptschlüssel.

## Bezugsgrundlagen

Für die Bearbeitung des Vorganges standen folgende Unterlagen zur Verfügung:  
- Fz-Schein/Zul.Beschein. Teil I

Auf durchgeführte bzw. ausstehende Reparaturen wird unter dem Punkt "Zustandsbeschreibung" eingegangen.

## Besonderes

Bei der Lackschichtdickenmessung wurden bei mindestens drei Messungen pro Bauteil Lackschichtdicken von 80 µm bis 4500 µm festgestellt.  
Es wurde eine optische Überprüfung auf Vorschäden und eine Lackschichtdickenmessung vorgenommen. Dabei wurden Nachlackierungen an folgenden Karosserieteilen festgestellt:

- Schiebetür
- Seitenteil rechts instandgesetzt

Ohne weitergehende Untersuchungen wurde nach dem Umfang der festgestellten Nachlackierungen und der Ausführungsqualität nach sachverständigem Ermessen *kein* merkantiler Minderwert angesetzt.

## Fahrzeugbeschreibung

### Zulassungsdaten

Haltereintrag	KREIS UNNA - DER LANDRAT FB 32.5, Friedrich-Ebert-Str. 17, 59425 Unna
Kennzeichen	UN R2332
Tag der Erstzulassung	26.02.2016
Zul.Besch.Teil1/Fz-Schein vom	12.10.2017

## Untersuchungstermine

Fälligkeit HU 02 / 2025

## Technische Daten

Fahrzeugart	Personenkraftwagen
Hersteller	VOLKSWAGEN-VW
Typ / Verkaufsbezeichnung	7HC / Transporter T6 Lang
Aufbauart	Transporter / Gefangenentransporter
HSN / TSN	0603 / BTX
Fahrzeug-Ident.-Nr.	WV2ZZZ7HZGH082252
zul. Gesamtmasse	2800
Maße über alles L / B / H	4904 / 1904 / 1950 (mm)
Radstand	3400
Türen	4
Sitzplätze	8
Farbe	Silber
Lackierung	Metallic
Polster / Farbe	Kunstleder / Grau
Energiequelle / Kraftstoff	Diesel
Motorart / Zylinderanzahl	Reihenmotor / 4
Leistung / Hubraum	110 kW / 1968 cm <sup>3</sup>
Getriebe / Gänge	Schaltgetriebe / 6
Felgen	Stahl mit Radzierblende
Km-Stand abgelesen	265.367

Es wird unterstellt, dass die Gesamtlauflistung dem abgelesenen Km-Stand entspricht.

## Räder / Reifen

Achse	Reifenbezeichnung	Hersteller/Typ	Art	Profiltiefe
1 links	215 / 65 R 16	Hankook / Vantra ST AS2 RA30	A / O	9 mm
	109/107 T C			
rechts	215 / 65 R 16	Hankook / Vantra ST AS2 RA30	A / O	9 mm
	109/107 T C			
2 links	215 / 65 R 16	Hankook / Vantra ST AS2 RA30	A / O	9 mm
	109/107 T C			
rechts	215 / 65 R 16	Hankook / Vantra ST AS2 RA30	A / O	9 mm
	109/107 T C			
Ersatzrad m. Stahlfelge	215 / 65 R 16	Hankook /	S / O	9 mm
	109/107 T C			

A/ Ganzjahres; S/ Sommer; /O Original; /F Runflat;

Fahrzeug wurde als Gefangenentransporter eingesetzt.  
 Es befinden sich Löcher zur Befestigung von Schutzgittern im Bereich der Fensterrahmen und der Dachverkleidung.  
 Die Innenbetätigung der Schiebetür wurde ausgebaut und verschlossen.  
 Es wurde eine Abdeckung über die Schiebetürschiene im Innenraum oben eingebaut.  
 Innenentriegelung der Heckklappe wurde deaktiviert.  
 Türverkleidung der Schiebetür wurde durch ein Alu-Blechabdeckung ersetzt.

Serviceheft fehlt, Wartungen wurden durch beiliegende Rechnungen nachgewiesen.

Zahnriemen mit Wasserpumpe und Spannrollen wurden am 10.05.2021 bei 213933 km erneuert.

## Serienausstattung

Ablage- und Staukästen, Ablage- und Staukästen, Airbag für Fahrer und Beifahrer, Außenspiegel, links asphärisch, rechts konvex, Berganfahr-Assistent, Bodenbeläge: Gummibodenbelag im Fahrerhaus, Bremsleuchte, dritte, Drehzahlmesser, Elektronisches Stabilisierungsprogramm, Fahrwerk: 16"-Fahrwerk mit 16" Bremsanlage, Fenster: Heckfenster beheizbar, Fenster: Seitenfenster fest im Lade-/Fahrgastraum links und rechts, Getriebe: 6-Gang-Getriebe, Heckklappe mit Fensterausschnitt, Innenverkleidungen: Seitenverkleidungen im Fahrgast-/Laderaum, aus Hartfaserplatten, Kindersicherung an den Schiebetüren im Fahrgastraum, Kopfstützen vorn, höhenverstellbar, Lackierung: Uni, Multikollisionsbremse, Nichtraucherausführung, Partikelfilter: Rußpartikelfilter für Diesel, Polster: Stoff, Dessin "Austin", Reifenkontrollanzeige, Räder/ Reifen: 205/65 R 16 C 107/105 T, rollwiderstandsoptimiert, Räder/ Reifen: Stahlräder 6,5 J x 16 in 20-Loch-Design, Räder: Tire Mobility Set, Schiebetür im Fahrgast-/Laderaum: Schiebetür rechts, Servolenkung, Sicherheitsgurte: Dreipunkt-Automatiksicherheitsgurte, Start-Stopp-System, Staub und Pollenfilter, Tagfahrlicht, Trittstufe innen, im Fahrerhaus und Fahrgast-/Laderaum, Verbandtasche und Warndreieck, Verzurrösen zur Ladegutsicherung, Wegfahrsperre, elektronisch, Wärmeschutzverglasung grün, Zulassung: PKW-Ausführung bis 7 Sitze

## Sonderausstattung

Airbag: Seiten- und Kopfairbags für Fahrer und Beifahrer, Bodenbeläge: Gummiboden im Fahrgast-/Laderaum, Elektrikpaket I, Elektrische Schnittstelle für externe Nutzung, Fenster: Heckfenster (Normalglas, beheizbar) mit Heckscheiben-Wischwaschanlage, Gesamtgewicht: Zul. Gesamtgewicht 3000 kg, Heckklappe: Elektrische Ver-/Entriegelung des Schlosses der Heckklappe, Kindersitzverankerung ISOFIX und Top Tether in der 2. Sitzreihe, Klimaanlage "Climatic" im Fahrerhaus, 2. Verdampfer und 2. Heizung im Fahrgastraum, Konsole auf der Armaturentafel, Lackierung: Metallic, Licht und Sicht Plus, Multimedia-Systeme: USB-Schnittstelle, Ohne Schriftzüge für Typ- und Motorbezeichnung, Paket: Komfortpaket Plus, ParkPilot im Front- und Heckbereich, Polster: Robuststoffsitzbezüge, Dessin "Marathon" im Fahrerhaus, Radio "Composition Colour" mit 5"-Touchscreen, Räder/ Reifen: Bordwerkzeug und Wagenheber, Räder/ Reifen: Stahl-Reserverad mit Fahrbereifung inkl. Wagenheber, Scheibenwaschdüsen beheizbar vorn und Waschwasserstandanzeige, Sitzkonfiguration - 1. Sitzpakete: 8-Sitzer-Paket = 2-3-3, Sitzkonfiguration - 2. Sitzfunktionen: Modulares Sitzbefestigungssystem, Sitzkonfiguration - 3. Sitzeinstellungen: Höheneinstellung für li. und re. Einzelsitz im Fahrerhaus, Sitzkonfiguration - 4. Lendenwirbelstützen: LW-stütze, li. und re. man. einstellbar für Einzels., Sitzkonfiguration - 5. Armlehnen: Armlehnen für beide Sitze im Fahrerhaus, Standheizungen/Zusatzheizungen: Wasser-Zusatzheizung mit programmierbarer Standheizfunktion, Telefon: Mobiltelefon-Schnittstelle, Trennwände: hohe Trennwand mit Schiebefenster, Zulassung: PKW-Ausführung bis 9 Sitze

## Zustandsbeschreibung

### Allgemeinzustand und Wartung

Abgesehen von den beschriebenen Schäden/Mängeln weist das Fahrzeug/Objekt einen, bezogen auf Alter und Nutzung, üblichen Gesamtzustand auf. Der Wartungsnachweis ist lückenhaft. Letzte Wartung erfolgte am 11.09.2023 bei Kilometerstand 260.260.

### Nicht akzeptierter Zustand / Ausstehende Reparaturen

#### Bezeichnung des Schadens / Rep.-Weg

Sitzbezug in der ersten Sitzreihe, Doppelsitzbank links, im Bereich des Sicherheitsgurtes eingerissen, erneuern (Bild 9); Türkantenschutz Tür vorne rechts unten eingerissen, erneuern (Bild 10); Türkantenschutz Tür vorne links unten eingerissen, erneuern (Bild 11); Windschutzscheibe Steinschlag mit Rissbildung, erneuern (Bild 12, 13); Seitenteil hinten rechts unten wurde bis 4 mm gespachtelt, dadurch schleift die Schiebetür am Seitenteil, instandsetzen (Bild 14, 15); Radausschale vorne rechts gerissen, erneuern; Schlagendes Geräusch beim Einkuppeln, Motor- und Getriebeaufhängung prüfen; Batterie dreht schwach durch, aufladen und prüfen; Sitz vorne links Sitzbezug, fleckig, reinigen; Sitz vorne rechts Sitzbezug, fleckig, reinigen; Motorhaube Lackierung, viele Steinschläge, lackieren mit Lackaufbau (Bild 8); Kotflügel vorne links Lackierung, zerkratzt, lackieren mit Lackaufbau (Bild 7); Tür vorne rechts Lackierung, zerkratzt, lackieren mit Lackaufbau (Bild 5, 6). Lackvorbereitung.

---

### Akzeptierter Zustand / Gebrauchsspuren

Fensterfolien teilweise leicht zerkratzt, ; Hinweis: Windabweiser an Tür vorne rechts und links verbaut, ; Schiebetür rechts Lackierung, verschrammt, Gebrauchsspur; Tür vorne rechts Einstieg Lackierung, verschrammt, Gebrauchsspur; Tür vorne links Einstieg Lackierung, verschrammt, Gebrauchsspur; Verkleidung Tür vorne links, verschrammt, Gebrauchsspur; Verkleidung Tür vorne rechts, verschrammt, Gebrauchsspur; Scheinwerfer links Glas, zerkratzt, Gebrauchsspur; Seitenwand (lang) hinten links, hinten, eingedellt, Gebrauchsspur; Tür vorne links Lackierung, verschrammt, Gebrauchsspur; Seitenwand (lang) hinten links, vorne Lackierung, verschrammt, Gebrauchsspur; Heckklappe Lackierung, verschrammt, Gebrauchsspur; Stoßfänger hinten mitte, verschrammt, Gebrauchsspur; Rückleuchte rechts Glas, verschrammt, Gebrauchsspur; Tür vorne rechts, eingedellt, Gebrauchsspur.

---

### Schlusswort

Dieses Bewertungsgutachten wurde unparteiisch und nach bestem Wissen und Gewissen erstellt.

Der Sachverständige  


Im Rahmen einer Weitergabe oder Veröffentlichung dieses Dokuments, sind die allgemein gültigen datenschutzrechtlichen Grundsätze, insbesondere hinsichtlich der Anonymisierung personenbezogener Daten, zwingend einzuhalten.

---

### Anlagen

Fotoanlage

Dieses Dokument wurde elektronisch gefertigt und ist auch ohne Unterschrift gültig.



Bild 1 : Diagonale vorn



Bild 2 : Diagonale hinten



Bild 3 : Innenraum



Bild 4 : Kombiinstrument



Bild 5 : Tür vorne rechts Lackierung, zerkratzt, lackieren mit Lackaufbau



Bild 6 : Tür vorne rechts Lackierung, zerkratzt, lackieren mit Lackaufbau



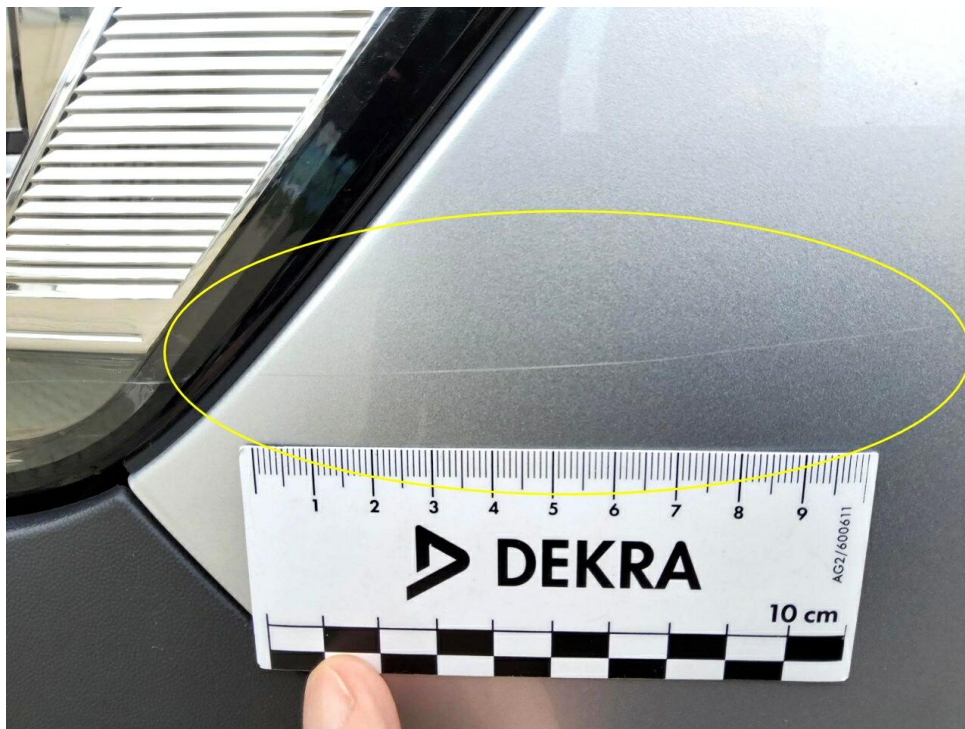


Bild 7 : Kotflügel vorne links Lackierung, zerkratzt, lackieren mit Lackaufbau

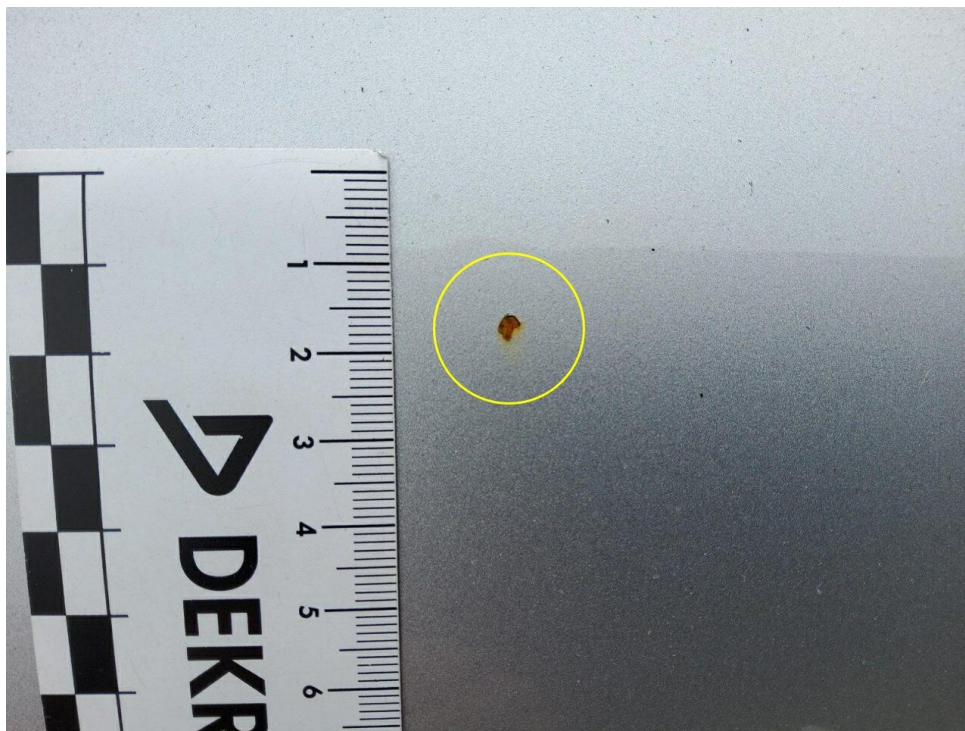


Bild 8 : Motorhaube Lackierung, viele Steinschläge, lackieren mit Lackaufbau

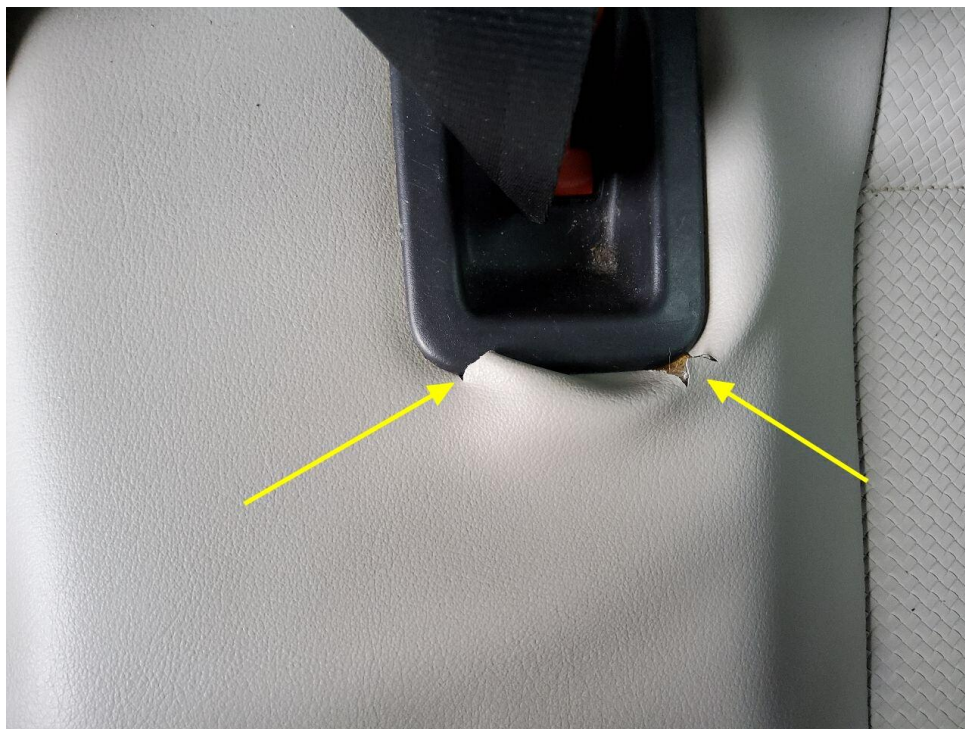


Bild 9 : Sitzbezug in der ersten Sitzreihe, Doppelsitzbank links, im Bereich des Sicherheitsgurtes eingerissen



Bild 10 : Türkantenschutz Tür vorne rechts unten eingerissen



Bild 11 : Türkantenschutztür vorne links unten eingerissen

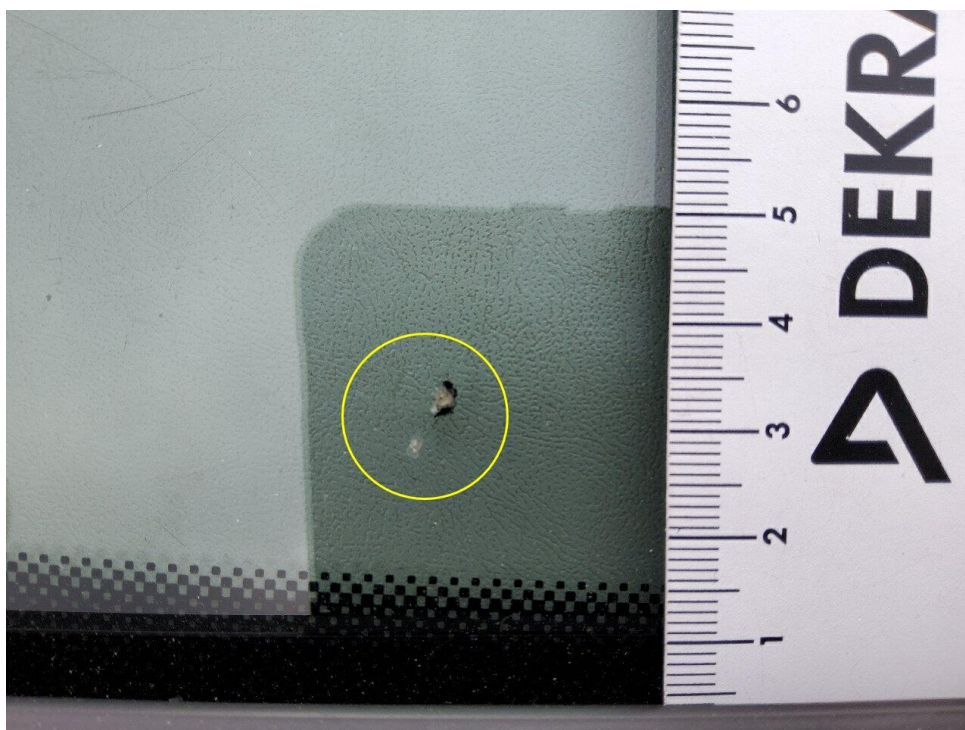


Bild 12 : Windschutzscheibe Steinschlag mit Rissbildung

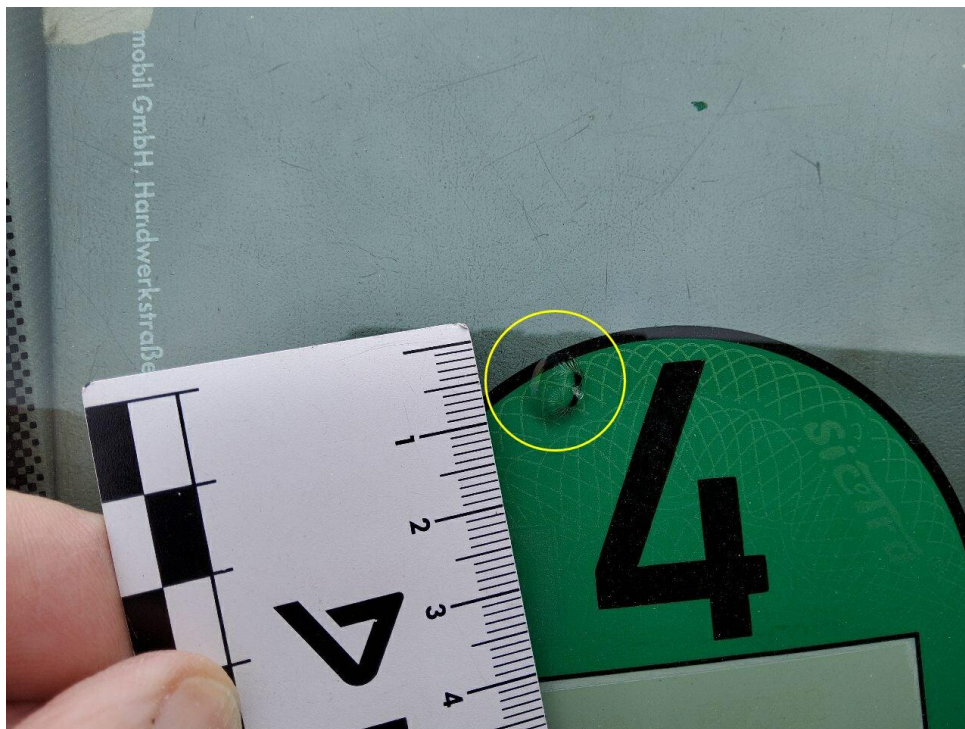


Bild 13 : Windschutzscheibe Steinschlag mit Rissbildung

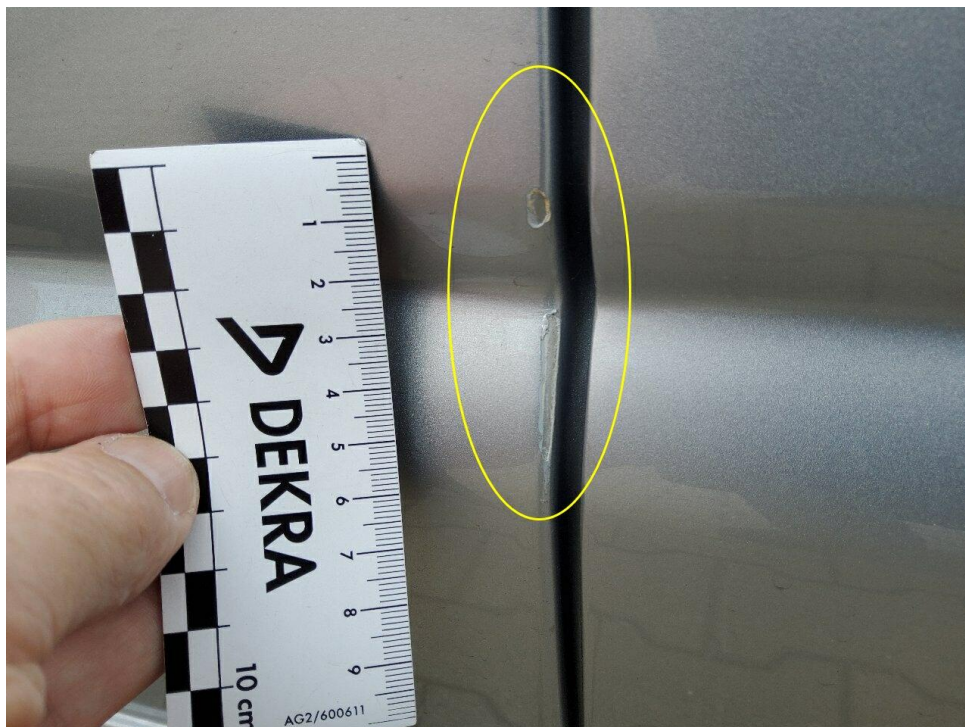


Bild 14 : Seitenteil hinten rechts unten wurde bis 4 mm gespachtelt, dadurch schleift die Schiebetür am Seitenteil



Bild 15 : Seitenteil hinten rechts unten wurde bis 4 mm gespachtelt, dadurch schleift die Schiebetür am Seitenteil