

Auftrag

Entsprechend Ihres Auftrages vom 02.04.2024 wurde ein Bewertungsgutachten erstellt. Auftragsgemäß erfolgt die Bewertung zum Stichtag 02.04.2024.

Besichtigung

Die Besichtigung erfolgte am 02.04.2024 um 11:00 Uhr durch Herrn xxxxxxxx bei Umweltbetrieb der Stadt Bielefeld, Eckendorfer Str. 57, 33609 Bielefeld, ohne Anwesenheit einer bevollmächtigten Person.

Die vorgefundenen Besichtigungsbedingungen waren ausreichend. Das Fahrzeug wurde im ungereinigten Zustand besichtigt. Das Fahrzeug / Objekt wurde von oben und auf einer Grube von unten besichtigt. Abgasrelevante Baugruppen wurden messtechnisch nicht überprüft. Folglich wurden Mängel, die nur bei einer Abgasuntersuchung feststellbar sind, nicht berücksichtigt.

Die abgelesene Fz.- Identnummer wurde mit den zur Verfügung stehenden Unterlagen verglichen. Von dem Fahrzeug / Objekt wurden digitale Fotos gefertigt.

Bei der Besichtigung wurden folgende Schlüssel vorgelegt:

1 Hauptschlüssel.

Bezugsgrundlagen

Die am Fahrzeug / Objekt abgelesene Identnummer wurde mit den zur Verfügung stehenden Fahrzeug- / Objektdokumenten verglichen. Hierbei wurde Übereinstimmung festgestellt.

Für die Bearbeitung des Vorganges standen folgende Unterlagen zur Verfügung:

- Kopie Fz-Schein/Zul.Beschein. Teil I

Auf durchgeführte bzw. ausstehende Reparaturen wird unter dem Punkt "Zustandsbeschreibung" eingegangen.

Fahrzeugbeschreibung

Zulassungsdaten

Haltereintrag	Umweltbetrieb der Stadt Bielefeld, Eckendorfer Str. 57, 33609 Bielefeld
Kennzeichen	nicht vorhanden
Tag der Erstzulassung	15.06.2010
Fahrzeug	stillgelegt

Untersuchungstermine

Fälligkeit HU	06 / 2024
Fälligkeit SP	12 / 2023

Technische Daten Fahrzeug / Fahrgestell

Fahrzeugart	Selbstf. Arbeitsmasch.LKW
Hersteller	VOLVO (S)
Typ / Verkaufsbezeichnung	FL 4X2 R / FL260
Aufbauart	Selbstfahrende Arbeitsmaschine / Strassenkehrer
HSN / TSN	9101 / 000
Fahrzeug-Ident.-Nr.	YV2TH40A3AB559222
Leergewicht	9635 kg
zul. Gesamtmasse	15000 kg
Maße über alles L / B / H	6875 / 2550 / 3360 (mm)

Achsen / angetr.Achsen	2 / 1
Türen	2
Sitzplätze	2
Farbe	Weiß
Lackierung	Uni
Polster / Farbe	Stoff / Grau
Energiequelle / Kraftstoff	Diesel
Motorart / Zylinderanzahl	Reihenmotor / 6
Leistung / Hubraum	195 kW / 7416 cm ³
Schadstoffklasse	1999/96/EG;B2,GKL:G1
Getriebe / Gänge	Schaltgetriebe / 8
Felgen	Stahl ohne Radzierblende
Km-Stand abgelesen	147.044

Es wird unterstellt, dass die Gesamtleistung dem abgelesenen Km-Stand entspricht.

Räder / Reifen

Achse	Reifenbezeichnung	Hersteller/Typ	Art	Profiltiefe
1 links	285 / 70 R 19.5	Bridgestone / M 788	S/B /O	10 mm
	146/144 M			
rechts	285 / 70 R 19.5	Bridgestone / M 788	S/B /O	10 mm
	146/144 M			
2 links innen	285 / 70 R 19.5	Bridgestone / M 788	S/B /O	9 mm
	146/144 M			
links aussen	285 / 70 R 19.5	Bridgestone / M 788	S/B /O	9 mm
	146/144 M			
rechts innen	285 / 70 R 19.5	Bridgestone / M 788	S/B /O	9 mm
	146/144 M			
rechts aussen	285 / 70 R 19.5	Bridgestone / M 788	S/B /O	9 mm
	146/144 M			

S/B/ Strasse/Baustelle; /O Original; /F Runflat;

Technische Daten Straßenreinigungs- Aufbau

Hersteller	BUCHER SCHOERLING
Typ / Verkaufsbezeichnung	CITYFANT-60
Fabrik Nr.	10-11-0048
Baujahr	15.06.2010

Ausstattung Fahrgestell

Rückfahrkamera, Aussenspiegel elektrisch bedienbar, Rückwandfenster, Rundum-Warnleuchte Dach, Frontspiegel, Zentralverriegelung, Fensterheber elektrisch, Sonnenblende, Klimaanlage, Tachograph digital, Aufbewahrungsfächer vorne/oben mit Deckel, Dachluke, System Bluetooth, Radio mit CD/MP3, FHS kurz, Kotflügel hinten, Auspuffrohr vertikal, Feuerlöscher, Arbeitsscheinwerfer, 6,75x19,5, 285/70R19,5, Adblue, 195kW Motorleistung.

Ausstattung Straßenreinigungs- Aufbau

1500l Wassertank, 6m³ Schmutzbehälter, Motorleistung 75kW, Kehrbreite 2100mm.

Zustandsbeschreibung

Zustand und Instandhaltung

Abgesehen von den beschriebenen Schäden/Mängeln weist das Fahrzeug/Objekt einen, bezogen auf Alter und Nutzung, üblichen Gesamtzustand auf. Ein Wartungsnachweis fehlt.

Das Fahrzeug benötigt Starthilfe. Das Fahrzeug ist betriebs- und fahrbereit.

Notwendige Reparaturen

Bezeichnung des Schadens / Rep.-Weg

- Fahrersitz aufgerissen (Bild 16)
 - Innenraum verunreinigt
 - Ölverlust am Motor (Bild 15)
 - Stabilisator Lagerung 2.Achse rissig
 - Ölverlust Hydraulikantrieb Kehrmaschine
 - Fahrtür und Beifahrtür verschrammt (Bild 12, 13, 14)
 - Kotflügel vorne rechts verschrammt (Bild 11)
 - Aufbau verschrammt, teilweise korrosionsbildung
 - Sicherheitsprüfung abgelaufen
 - Motorkontrollleuchte leuchtet
-

Zustand akzeptabel

Kratzer, Gebrauchsspuren am gesamten Fahrzeug; Außenspiegelkappe rechts und links verschrammt.

Schlusswort

Dieses Bewertungsgutachten wurde unparteiisch und nach bestem Wissen und Gewissen erstellt.

Für den Fachbereich
xxxxxxx

Der Sachverständige
xxxxxxx

Im Rahmen einer Weitergabe oder Veröffentlichung dieses Dokuments, sind die allgemein gültigen datenschutzrechtlichen Grundsätze, insbesondere hinsichtlich der Anonymisierung personenbezogener Daten, zwingend einzuhalten.

Anlagen

Fotoanlage

Dieses Dokument wurde elektronisch gefertigt und ist auch ohne Unterschrift gültig.



Bild 1 : Diagonale vorne links



Bild 2 : Ansicht vorn



Bild 3 : Diagonale vorne rechts



Bild 4 : Seitenansicht rechts



Bild 5 : Diagonale hinten rechts



Bild 6 : Ansicht Heck



Bild 7 : Diagonale hinten links



Bild 8 : Seitenansicht links



Bild 9 : Kombiinstrument

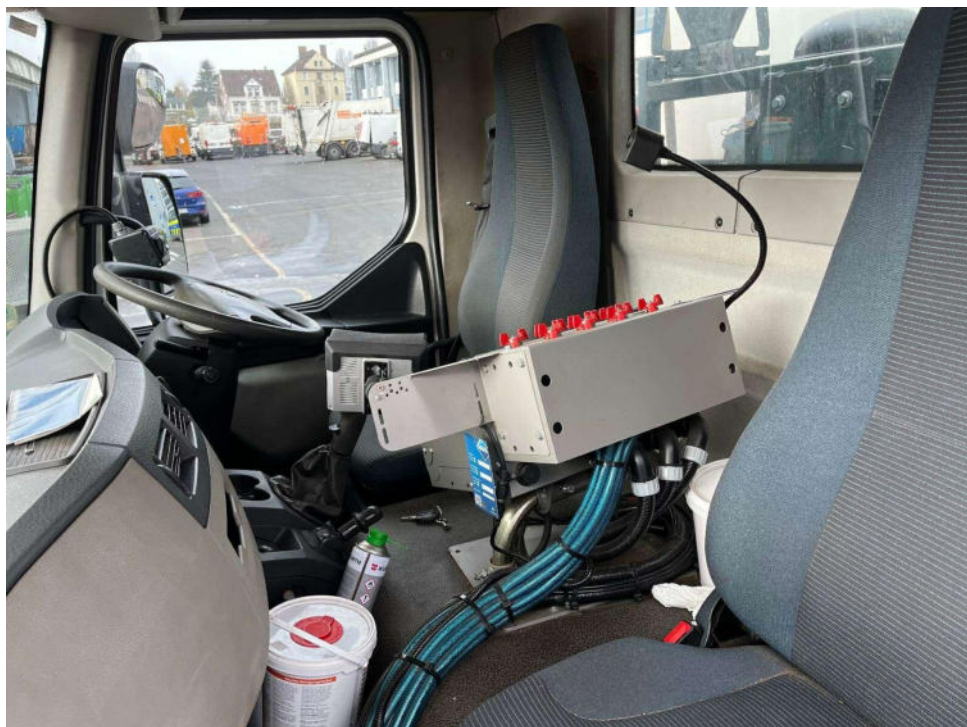


Bild 10 : Innenraum



Bild 11 : Kotflügel vorne rechts verschrammt



Bild 12 : Fahrtür und Beifahrtür verschrammt



Bild 13 : Fahrertür und Beifahrertür verschrammt

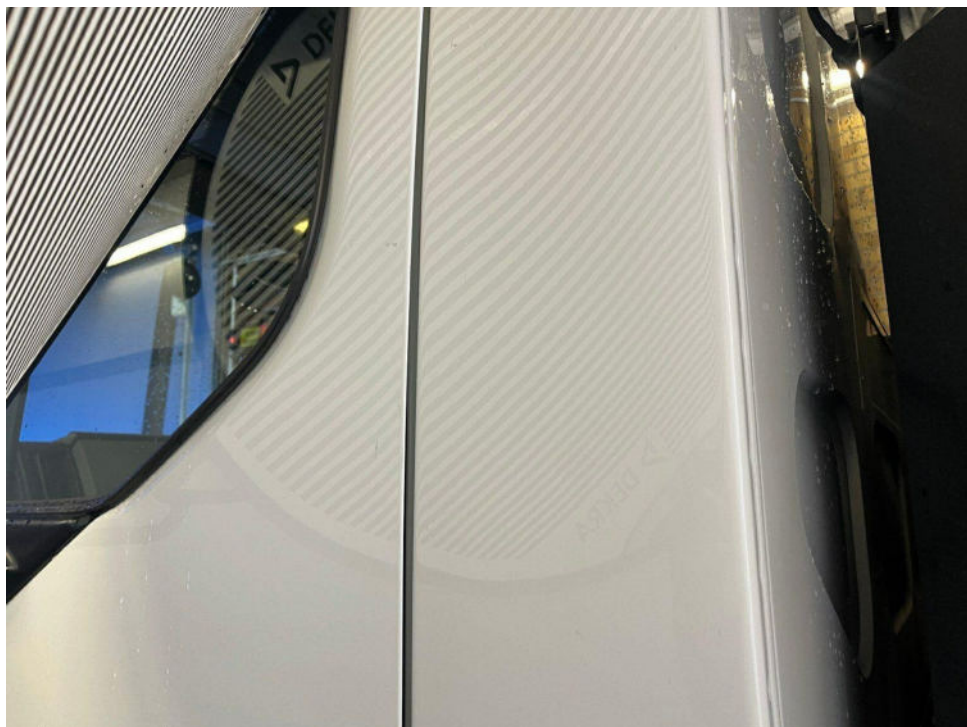


Bild 14 : Fahrertür und Beifahrertür verschrammt



Bild 15 : Ölverlust am Motor

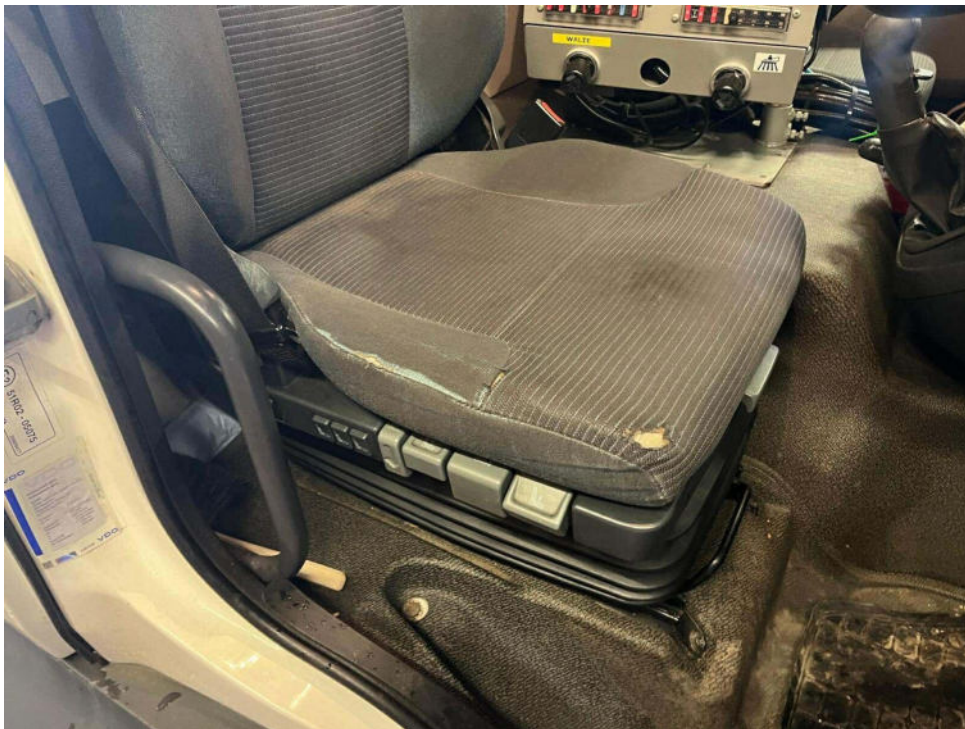


Bild 16 : Fahrersitz aufgerissen